

Objektyp: **Advertising**

Zeitschrift: **Das Werk : Architektur und Kunst = L'oeuvre : architecture et art**

Band (Jahr): **27 (1940)**

Heft 3/4: **Doppelnummer Finnland**

PDF erstellt am: **12.07.2024**

### **Nutzungsbedingungen**

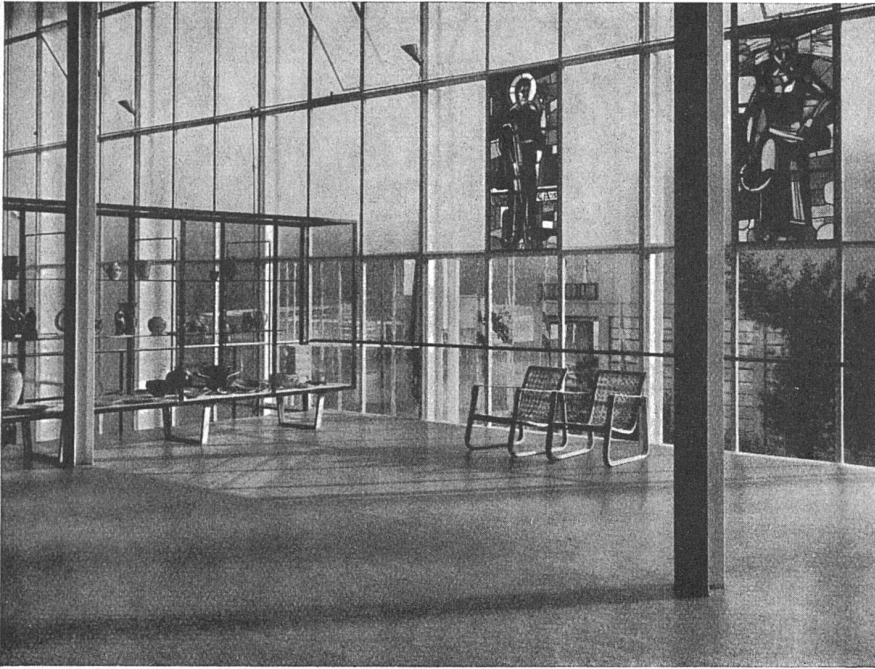
Die ETH-Bibliothek ist Anbieterin der digitalisierten Zeitschriften. Sie besitzt keine Urheberrechte an den Inhalten der Zeitschriften. Die Rechte liegen in der Regel bei den Herausgebern.

Die auf der Plattform e-periodica veröffentlichten Dokumente stehen für nicht-kommerzielle Zwecke in Lehre und Forschung sowie für die private Nutzung frei zur Verfügung. Einzelne Dateien oder Ausdrucke aus diesem Angebot können zusammen mit diesen Nutzungsbedingungen und den korrekten Herkunftsbezeichnungen weitergegeben werden.

Das Veröffentlichen von Bildern in Print- und Online-Publikationen ist nur mit vorheriger Genehmigung der Rechteinhaber erlaubt. Die systematische Speicherung von Teilen des elektronischen Angebots auf anderen Servern bedarf ebenfalls des schriftlichen Einverständnisses der Rechteinhaber.

### **Haftungsausschluss**

Alle Angaben erfolgen ohne Gewähr für Vollständigkeit oder Richtigkeit. Es wird keine Haftung übernommen für Schäden durch die Verwendung von Informationen aus diesem Online-Angebot oder durch das Fehlen von Informationen. Dies gilt auch für Inhalte Dritter, die über dieses Angebot zugänglich sind.



**Pavillon Suisse  
Paris 1937:**



-Belagskombination  
Marmolino auf Korkment

Millionen von Menschen schritten über die hier gezeigten Bodenbeläge hinweg  
Nach Schluss dieser Ausstellungen fand das gleiche Material in Bauten erneut Verwendung

# LINOLEUM GIUBIASCO

Zürich, SBC Talstr. 9

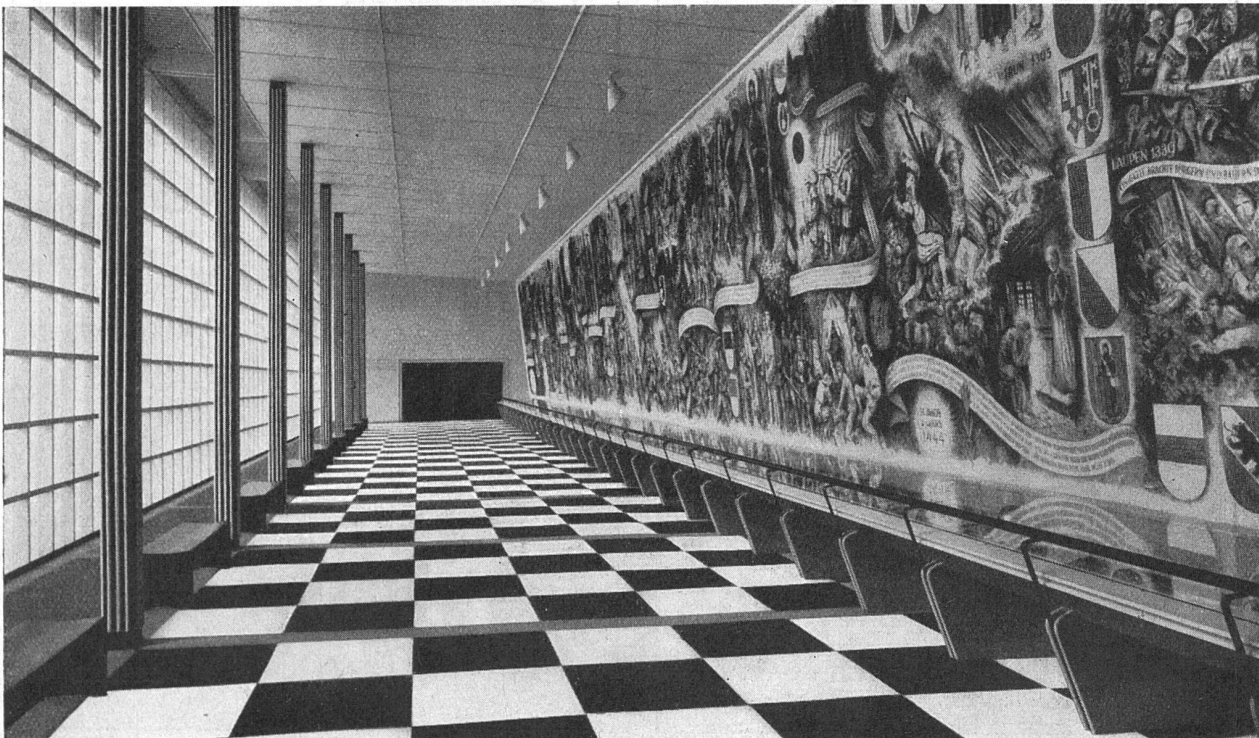
Ständige Ausstellung

Baumesse Gurtengasse 3, Bern

Schweizerische Landesausstellung 1939:



- Belagskombination Walton Uni auf Korkment



*Hei,* wie das gut tut, sich bestrahlen zu lassen: man sieht jeden Tag so aus, als käme man eben aus den Skiferien zurück! Die Belmag-Bergsonne ist eine von A bis Z in der Schweiz hergestellte Quarzlampe und jedem ausländischen Fabrikat mindestens ebenbürtig. Verlangen Sie die illustrierte Aufklärungsschrift von der Belmag Zürich, Bubenbergstrasse 10, Tel. 5 76 20. Falls Ihr Sanitäts- oder Elektrogeschäft die Belmag-Bergsonne noch nicht hat, führen wir sie Ihnen unverbindlich zu Hause vor.

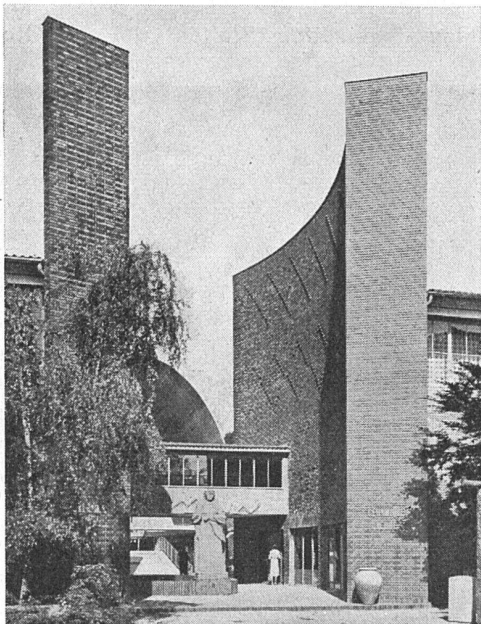


## Architekt Zeichen- und Arbeitstisch

in Metallausführung mit Bügelfuss laut Abbildung oder in Holz. Aufklappbares Reissbrett 86/120 und 100/150 cm, bis zu 60° verstellbar. Korpusblatt 50 cm breit. Sehr praktisch und beliebt.

# Scholl

Zürich Poststr. 3 beim Paradeplatz Tel. 35.710



Keramischer Pavillon an der LA 1939

**TERRA-SIGILLATA-STEINE**  
vom  
**DACHZIEGELWERK FRICK**

(Siehe «Technische Mitteilung» in Heft 2, 1940)

# Vitrofil

## GLASSEIDE ISOLIERUNGEN

### Wärme-, Kälte-, Schall- und Feuerschutz

CAVIN & CO · ZÜRICH  
GLASSPINNEREI  
Talstrasse 15 · Tel. 7 23 95  
Fabrik in Adliswil (Zürich)

**SBC**  
AUSSTELLER

# AUSSTELLUNGS-KALENDER

ORT	LOKAL	WERKE	DATUM
<b>Aarau</b>	Gewerbemuseum	Antiquarium und Münzsammlung Kleinere wechselnde Ausstellungen im Gang, Erdgeschoss Grosser Ausstellungssaal militärisch besetzt	
<b>Basel</b>	Gewerbemuseum  Kunsthalle  Pro Arte Robert Klingele Aeschenvorstadt 36 Galerie Bettie Thommen Petersplatz 11	Paul Camenisch, Charles Hindenlang, Carlo König, Otto Staiger, Irene Zurkinden  Bilder alter Meister — Schweizer Kunst des 19. und 20. Jahrh. Verkaufsstelle der Ortsgruppe Basel des SWB  Maurice Barraud, Genf	} 31. März b. 28. April  ständig ständig  bis 15. April
<b>Bern</b>	Kunsthalle  Kunstmuseum  Gewerbemuseum Kunsthändler A. Klippstein Amthausgasse 16 Intérieur Maria Bieri Marktgasse 56	Französische Graphik des 19. und 20. Jahrhunderts. — Skulpturen von Marguerite Bay und Walter Schnegg  Ausstellung von Meisterwerken aus den Museen Basel, Bern, Genf, Zürich. — Sammlung Oskar Reinhart Keine Ausstellungen wegen anderw. Inanspruchnahme der Räume Alte und moderne Originalgraphik  Verkaufsstelle des Schweiz. Werkbundes	} 2. März b. 25. April      ständig
<b>Chur</b>	Kunsthhaus	Oeffentliche Kunstsammlung	ständig
<b>Genf</b>	Athénée	Emile Hornung	30 mars au 18 avril
<b>Lausanne</b>	Galerie Paul Valloiton S.A. rue Grand-Chêne 7		
<b>Luzern</b>	Kunstmuseum	Sammlung Dr. A. Hahnloser, Winterthur, und die Hauptwerke der Museen Winterthur und Luzern	} März—November
<b>Neuenburg</b>	Galerie Léopold Robert		
<b>Schaff- hausen</b>	Betz-Wirth, Ringkengässchen Museum zu Allerheiligen	Verkaufsstelle des Schweiz. Werkbundes Kolb, Gamper, Grieder	ständig bis 4. Mai
<b>Solothurn</b>	Städtisches Museum		
<b>St. Gallen</b>	Kunstmuseum	Jagd in der Kunst	23. März b. 28. April
<b>Winterthur</b>	Kunstmuseum Gewerbemuseum	W. Haggenmacher, A. Holzmann, J. Kern, W. Müller, H. Ziegler Schweizer Graphik und Typographie im Zeichen des Krieges 1939/40 — 1914-18 — 1798-1815	} 31. März b. 5. Mai 28. März b. 28. April
<b>Zürich</b>	Kunstgewerbemuseum Ausstellungsstrasse 60 Kunsthhaus  Graphische Sammlung der E. T. H. Galerie Aktuaryus Pelikanstrasse 3 Galerie Talacker A.-G. Haus zur Spindel St. Peterstrasse 11  Kunstsalon Wolfsberg Bederstrasse 109 Pestalozzianum, Beckenhofstr.  Schweizer Baumuster-Centrale SBC, Talstr. 9, Börsenblock	Warenpackungen  Aargauische Künstler und Albert Bosshart, Markus Ginsig, Henry Kläui, Otto Meister, Eugen Meyer-Belart, Werner Weber Berner Künstler Victor Surbek u. a. Charles Häusermann †  Ausstellung von Malern im Aktivdienst  Gemälde alter Meister Ständige Verkaufs-Ausstellung von Arbeiten des Schweizer Kunstgewerbes und der Schweizer Heimindustrie  Wertbeständige Kunst  Zum Arbeitsprinzip im mathematischen Unterricht. Schüler- und Demonstrationsmodelle von Dr. H. Kaufmann, Rheinfelden Das schweiz. Schulwandbilderwerk (Originale und Drucke) Ständige Baumaterial- und Baumuster-Ausstellung	Ende März b. Mai  } 29. März b. 23. April 27. April b. 26. Mai  31. März b. 21. April  ständig ständig ständig  } bis Ende März ständig, Eintritt frei 9—19, Sa. 9—17



Feine Beschläge

F. BENDER, ZÜRICH

Oberdorfstrasse 9 und 10 Telephon 27.192

Besichtigen Sie meine Ausstellung in der Bau-Centrale Zürich