

Objektyp: **Advertising**

Zeitschrift: **Das Werk : Architektur und Kunst = L'oeuvre : architecture et art**

Band (Jahr): **28 (1941)**

Heft 5

PDF erstellt am: **08.08.2024**

### **Nutzungsbedingungen**

Die ETH-Bibliothek ist Anbieterin der digitalisierten Zeitschriften. Sie besitzt keine Urheberrechte an den Inhalten der Zeitschriften. Die Rechte liegen in der Regel bei den Herausgebern.

Die auf der Plattform e-periodica veröffentlichten Dokumente stehen für nicht-kommerzielle Zwecke in Lehre und Forschung sowie für die private Nutzung frei zur Verfügung. Einzelne Dateien oder Ausdrucke aus diesem Angebot können zusammen mit diesen Nutzungsbedingungen und den korrekten Herkunftsbezeichnungen weitergegeben werden.

Das Veröffentlichen von Bildern in Print- und Online-Publikationen ist nur mit vorheriger Genehmigung der Rechteinhaber erlaubt. Die systematische Speicherung von Teilen des elektronischen Angebots auf anderen Servern bedarf ebenfalls des schriftlichen Einverständnisses der Rechteinhaber.

### **Haftungsausschluss**

Alle Angaben erfolgen ohne Gewähr für Vollständigkeit oder Richtigkeit. Es wird keine Haftung übernommen für Schäden durch die Verwendung von Informationen aus diesem Online-Angebot oder durch das Fehlen von Informationen. Dies gilt auch für Inhalte Dritter, die über dieses Angebot zugänglich sind.



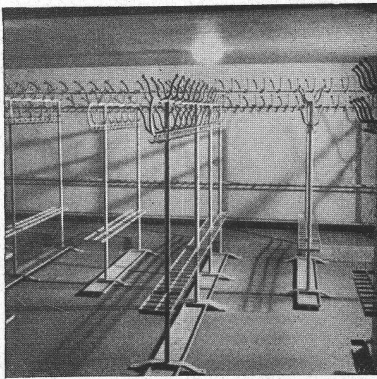
## Albert Meyer, Eisenbau, Solothurn

Patriotenweg 8 Telephon 2 35 89

### Schaufensteranlagen

mit Spezialprofilen in Eisenbronze  
und rostfreiem Stahl

**Hoch- und Industriebauten** (Stahlskelettbauten)  
**Metalltüren, Gasschutztüren, Schiebefenster**



Tonhalle und Kongressgebäude Zürich

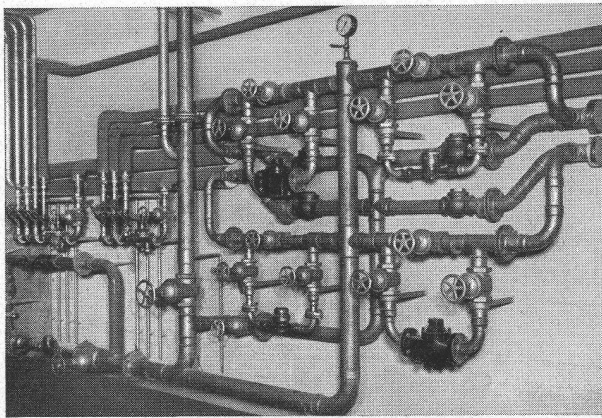
## GEBR. TUCHSCHMID, Frauenfeld und Zürich Eisenkonstruktionswerkstätte

*Spezialitäten: Massengarderobeanlagen in pat. System  
für Theater, Säle und Kinos*

*Stahltüren und Türzargen*

*Stahlfenster für Fabrik- und Wohnungsbau*

*Kittlose Verglasungen System Fortuna*

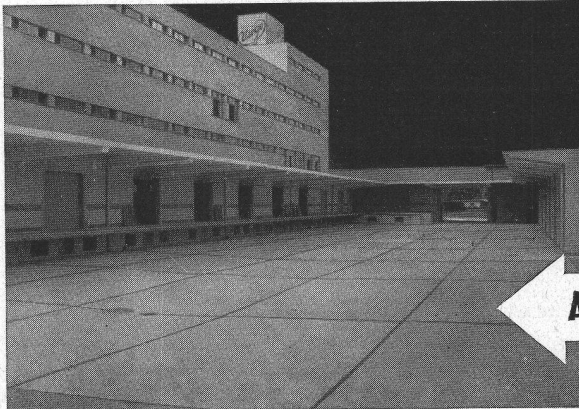


## W. Goldenbohm, Zürich 8

Dufourstrasse 47 Telephone 2 08 60 und 2 47 75

### Sanitäre Installationen Technisches Bureau

Wasserverteillbatterie  
in einer Grossanlage



**WALO BERTSCHINGER**  
Bauunternehmung Zürich  
Abteilung Spezialbetonbeläge

Ausführung in Kieserling Spezialbeton „DUROCRET“