

Objekttyp: **Advertising**

Zeitschrift: **Das Werk : Architektur und Kunst = L'oeuvre : architecture et art**

Band (Jahr): **28 (1941)**

Heft 1: **Katholische Kirchenkunst**

PDF erstellt am: **12.07.2024**

Nutzungsbedingungen

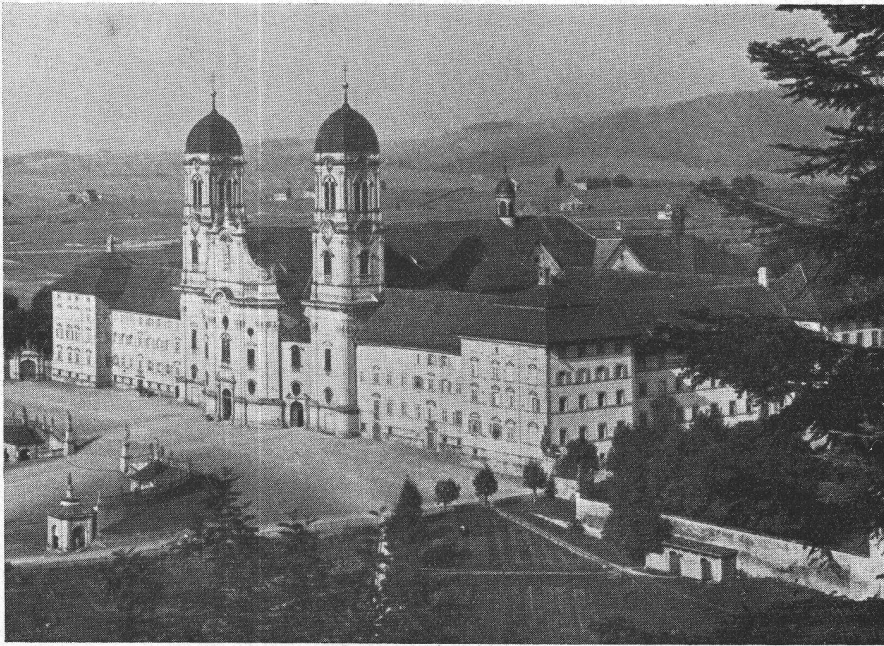
Die ETH-Bibliothek ist Anbieterin der digitalisierten Zeitschriften. Sie besitzt keine Urheberrechte an den Inhalten der Zeitschriften. Die Rechte liegen in der Regel bei den Herausgebern.

Die auf der Plattform e-periodica veröffentlichten Dokumente stehen für nicht-kommerzielle Zwecke in Lehre und Forschung sowie für die private Nutzung frei zur Verfügung. Einzelne Dateien oder Ausdrucke aus diesem Angebot können zusammen mit diesen Nutzungsbedingungen und den korrekten Herkunftsbezeichnungen weitergegeben werden.

Das Veröffentlichen von Bildern in Print- und Online-Publikationen ist nur mit vorheriger Genehmigung der Rechteinhaber erlaubt. Die systematische Speicherung von Teilen des elektronischen Angebots auf anderen Servern bedarf ebenfalls des schriftlichen Einverständnisses der Rechteinhaber.

Haftungsausschluss

Alle Angaben erfolgen ohne Gewähr für Vollständigkeit oder Richtigkeit. Es wird keine Haftung übernommen für Schäden durch die Verwendung von Informationen aus diesem Online-Angebot oder durch das Fehlen von Informationen. Dies gilt auch für Inhalte Dritter, die über dieses Angebot zugänglich sind.



Kloster Einsiedeln
beheizt mit
ZENT-Guss-Radiatoren

ZENT A.G. BERN **Fabrik für Zentralheizungsmaterial Ostermundigen**



**Schweizerische Lebensversicherungs-
und Rentenanstalt Zürich**
Architekten: Gebr. Pfister, Zürich

Terrassenbeläge zirka 1000 m²
Isolation der Kellerräume gegen
Grundwasser zirka 4500 m²

ausgeführt durch

Asphalt-Emulsion A.-G., Zürich

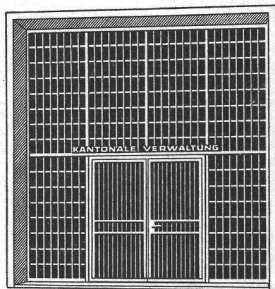
Telephon 5 88 66

Löwenstrasse 11

Dachpappenfabrik und
Unternehmung für
wasserdichte Beläge



Unsere Erzeugnisse sind ausgestellt in der Schweizer Bau-Zentrale, Talstrasse 9, Zürich



Eingang zur Kantonalen Verwaltung
im neuen Walche-Gebäude, hergestellt
in der Bronzewarefabrik A.-G., Turgi

Auch jede

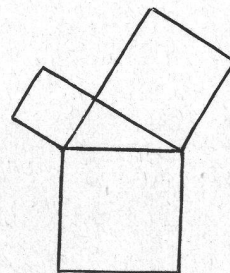
BAG
TURGI

LAMP E

ist beste Schweizerarbeit.

Erhältlich in allen Fachgeschäften.

Besuchen Sie die Ausstellungsräume
Zürich, Stampfenbachstraße 15



Pythagoras

die neuen, hochtransparenten
Detail-Zeichenpapiere

sind bestes Schweizerfabrikat und
vielfach erprobt. In fünf verschie-
denen Stärken erhältlich. Bitte
verlangen Sie das neue Muster-
buch TP3a

Scholl

Zürich Poststr. 3 beim Paradeplatz Tel. 35.710

Vitrofil

**GLASSEIDE
ISOLIERUNGEN**

**Wärme-, Kälte-, Schall-
und Feuerschutz**

**CAVIN & CO · ZÜRICH
GLASSPINNEREI**

Talstrasse 15 · Tel. 7 23 95

Fabrik in Adliswil (Zürich)

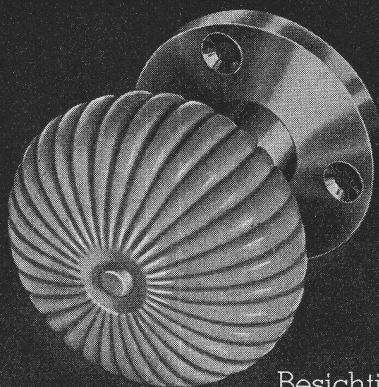
SBC
AUSSTELLER



STETS NEUE STOFFE UND TAPETEN
FÜSSLISTRASSE 6 TEL. 3 66 60

AUSSTELLUNGS-KALENDER

ORT	LOKAL	WERKE	DATUM
Aarau	Gewerbemuseum	Antiquarium u. Münzsammlung — Kantonale Kunstsammlung	
Basel	Gewerbemuseum		
	Kunsthalle	Gedächtnisausstellung Paul Klee	15. Febr. b. 23. März
	Pro Arte Robert Klingele Aeschenvorstadt 36	Bilder alter Meister — Schweizer Kunst des 19. und 20. Jahrh. Verkaufsstelle der Ortsgruppe Basel des SWB	ständig ständig
Bern	Kunsthalle	Kunstwerke Ostasiens aus Schweizer Besitz	bis 23. März
	Kunstmuseum	Ausstellung von Meisterwerken aus den Museen Basel und Bern	
	Gewerbemuseum Gutekunst & Klippstein Thunstrasse 7	Keine Ausstellungen wegen anderw. Inanspruchnahme der Räume	
	Intérieur Maria Bieri Marktgasse 56	Verkaufsstelle des Schweiz. Werkbundes	ständig
Chur	Kunsthaus	Oeffentliche Kunstsammlung	ständig
Genf	Athénée	Eugène Martin	25 janv. au 13 févr.
Lausanne	Musée Arlaud, 3, Riponne Galerie Paul Vallotton S. A. 7, Rue du Grand-Chêne	Paul Froidevaux Jacques Berger, exposition de peinture	jusqu'au 16 février 13 févr. au 1er mars
Luzern	Kunstmuseum	Ed. Renggli, H. Emmenegger, Zeichnungen von August Frey	bis 2. März
Neuenburg	Galerie Léopold Robert		
Schaffhausen	Museum zu Allerheiligen Betz-Wirth, Ringkengässchen	Schenkungen an die graphische Sammlung 1940 Verkaufsstelle des Schweiz. Werkbundes	bis 23. Februar ständig
Solothurn	Städtisches Museum		
St. Gallen	Kunstmuseum		
Winterthur	Kunstmuseum	Eugen Ammann, Basel, Adolf Herbst, Zürich, Giovanni Müller, Zürich, Margherita Osswald-Toppi, Zürich, Gedächtnisausstellung Lore Rippmann, Stein a. Rh.	} 9. Februar bis 16. März
	Gewerbemuseum		
Zürich	Kunstgewerbemuseum Ausstellungsstrasse 60	Zwei Wettbewerbe: Monumentaler Schmuckbrunnen bei der Sportanlage Sihlhölzli — Ausmalung der Waidstube des Wirtschaftsgebäudes auf der Waid	} bis 9. Februar
	Kunsthaus	Sammlung Oskar Reinhart alte Meister, französische Maler des 19. Jahrhunderts Hermann Haller	} bis März bis 9. März
	Graphische Sammlung der E. T. H.		
	Galerie Aktuaryus Pelikanstrasse 3	Von Corot zu Picasso ein Jahrhundert französischer Grafik aus der Sammlung Hahnloser, Winterthur und aus anderem Besitz	} bis 23. Februar
	Galerie Talacker A.-G.	Gemälde alter Meister	ständig
	Haus zur Spindel St. Peterstrasse 11	Ständige Verkaufs-Ausstellung von Arbeiten des Schweizer Kunstgewerbes und der Schweizer Heimindustrie	ständig
	Kunstsalon Wolfsberg Bederstrasse 109	Gesamtausstellung der «Wolfsbergdrucke»	ständig
	Pestalozzianum, Beckenhofstr. «Heimethus» (Schweizer Heimatwerk), Uraniabrücke	Mein Heimatdorf, mein Heimattal (Heimatkunde in der Landschaft) Volkskunst u. bäuerliches Handwerk, Sammlung alter Schweizer Trachten der Gegenwart.	bis Mitte März ständig, 8 ¹ / ₂ —12 und 13 ¹ / ₂ —19 Uhr
	Schweizer Baumuster-Centrale SBC, Talstr. 9, Börsenblock	Ständige Baumaterial- und Baumuster-Ausstellung	ständig, Eintritt frei 9—19, Sa. 9—17



Feine Beschläge

F. BENDER, ZÜRICH

Oberdorfstrasse 9 und 10 Telephone 27.192

Besichtigen Sie meine Ausstellung in der Bau-Centrale Zürich