

Objektyp: **Advertising**

Zeitschrift: **Das Werk : Architektur und Kunst = L'oeuvre : architecture et art**

Band (Jahr): **28 (1941)**

Heft 1: **Katholische Kirchenkunst**

PDF erstellt am: **12.07.2024**

### **Nutzungsbedingungen**

Die ETH-Bibliothek ist Anbieterin der digitalisierten Zeitschriften. Sie besitzt keine Urheberrechte an den Inhalten der Zeitschriften. Die Rechte liegen in der Regel bei den Herausgebern.

Die auf der Plattform e-periodica veröffentlichten Dokumente stehen für nicht-kommerzielle Zwecke in Lehre und Forschung sowie für die private Nutzung frei zur Verfügung. Einzelne Dateien oder Ausdrucke aus diesem Angebot können zusammen mit diesen Nutzungsbedingungen und den korrekten Herkunftsbezeichnungen weitergegeben werden.

Das Veröffentlichen von Bildern in Print- und Online-Publikationen ist nur mit vorheriger Genehmigung der Rechteinhaber erlaubt. Die systematische Speicherung von Teilen des elektronischen Angebots auf anderen Servern bedarf ebenfalls des schriftlichen Einverständnisses der Rechteinhaber.

### **Haftungsausschluss**

Alle Angaben erfolgen ohne Gewähr für Vollständigkeit oder Richtigkeit. Es wird keine Haftung übernommen für Schäden durch die Verwendung von Informationen aus diesem Online-Angebot oder durch das Fehlen von Informationen. Dies gilt auch für Inhalte Dritter, die über dieses Angebot zugänglich sind.

BSA und SWB setzen sich in ihren Arbeitsgebieten für die Hochhaltung der Qualität aller geistigen und materiellen Leistungen ein. Sie haben ein vitales Interesse am Erfolg unseres tüchtigen Handwerkers, unserer zielbewussten Industrie und unseres charakterfesten Händlers.

Die Redaktionskommission stellt folgerichtig den Inseratenteil des «Werk» nur qualifizierten Gewerbetreibenden zur Verfügung. Unabhängig vom Inseratengeschäft wird sie an dieser Stelle den Leserkreis mit jeder Nummer über tüchtige, empfehlenswerte Leistungen aus den Gebieten der Baubranche, der

Wohnungseinrichtung, des graphischen Gewerbes usw. unterrichten.

Diese Sondernummer veranlasst die Werk-Kommission, auf folgende Firmen hinzuweisen, welche, einige Spezialfirmen ausgenommen, von den Verfassern der hier publizierten Kirchenbauten als Mitarbeiter empfohlen sind.

## Katholischer Kirchenbau

### Baugeschäfte:

A. Bonomos Erben, Zürich 11  
Gebr. Brun AG., Luzern-Emmenbrücke  
Jean Cron, Basel  
V. Kemmer, Basel  
Renschler & Wetterwald, Dornach

### Marmorarbeiten:

A. Bargetzi & Co., Solothurn  
Rauber & Söhne, Solothurn (Hägendorf)

### Granitarbeiten:

V. Anastasia, Basel

### Steinplatten:

C. Cueni & Cie., Laufen  
A. Glutz-Blotzheim, Solothurn

### Tuffplatten:

Baustoffwerke AG., Schleithelm

### Eisenkonstruktionen:

Eisenbau AG., Basel

### Schlosserarbeiten:

O. Bützberger, Basel  
Gebr. Eggenschweiler, Solothurn  
Metallwerke AG., Dornach  
W. Vetter, Basel

### Eisenfenster:

A. Suter, Basel

### Betonfenster:

AG. Hunziker & Cie., Brugg, Olten,  
Zürich  
Spezialbeton AG., Staad

### Kirchenheizung:

F. Hälgi, St. Gallen und Zürich  
Oskar Locher, Zürich  
Gebr. Sulzer AG., Winterthur

### Orgelbau:

Kuhn AG., Männedorf  
Metzler, Dietikon  
A. Thurnherr, Basel

### Glockengiesserei:

Rüetschi AG., Aarau

### Läuteanlagen:

J. Muff, Ing., Triengen (Luzern)

### Turmuhren:

J. C. Baer, Sumiswald (Bern)  
Favag, Neuchâtel  
Jak. Mäder, Andelfingen (Zürich)

### Schwerhörigenanlagen:

Autophon AG., Zürich 1  
Hasler AG., Bern  
Siemens AG., Zürich 1  
Zellweger AG., Uster

### Beleuchtungskörper:

B. A. G. Turgi und Zürich  
Gebr. Huser, Münchwilen  
Alfred Müller SWB, Basel  
E. Thoma, Zürich 1

### Kunstverglasungen:

Renggli, Glasmalerei, Luzern

### Fayence-Mosaiken:

Gebr. Mantel SWB, Elgg

### Kirchenbänke und Chorstühle:

Basler Eisenmöbelfabrik, Sissach  
A. Baur SWB, Basel  
Embru-Werke AG., Rüti (Zürich)

### Gold- und Silberschmiede:

M. Burch-Korrodi SWB, Zürich 1  
M. Feuillat, Genf  
L. Romer SWB, Gossau (St. G.)  
L. Ruckli jun., Luzern  
Clara Stengele SWB, Luzern  
A. Stockmann SWB, Luzern

### Paramente, Stickereien:

Regina Amstad, Beckenried  
Sr. M. A. Flüeler, Institut St. Klara,  
Stans  
Dora Weiss SWB, St. Gallen

### Wandbehänge:

Erna Schillig SWB, Altdorf

### Orgel- und Akustikexperte:

E. Schiess, Bern



**PERMANENTE BAUFACH-AUSSTELLUNG**  
300 Firmen aus der ganzen Schweiz  
**SCHWEIZER BAUMUSTER-CENTRALE ZÜRICH**

Talstrasse 9      Eintritt frei      Beim Hotel Baur au Lac      Börsenblock

**SCHWEIZER BAUKATALOG**  
**Prospektsammlung für das gesamte**  
**Baugewerbe**

Unentbehrliches Handbuch für jeden Architekten und Bau-  
 meister. Herausgegeben vom BSA Bund Schweizer Architekten  
 Geschäftsstelle: Rämistrasse 5, Zürich

Die nächste Ausgabe wird für 1941 und 1942 im Frühjahr 1941  
 erscheinen.

**Die Abgabe erfolgt leihweise gratis an**  
**alle Baubureaux der Schweiz**

Redaktionsschluss für Anzeigen 15. Februar 1941  
 Neuanmeldungen für Empfänger 28. Februar 1941

**Für das Flachdach** beziehen Sie Teerdachpappe, teerfreie Dachpappe  
 „Beccoid“, Asphaltisolierplatte „Beccoplast“ mit Juteeinlage, Klebmassen durch

**Beck & Cie., Pieterlen** Fachmännische Beratung

**Ledasto**  
 Schweizer Fabrikat

Hervorragende  
 Echtheit  
 Gute Abwasch-  
 barkeit



Kunstleder aller Art

liefert  
**Spoerri & Schaufelberger, Rapperswil (St.G.)**

**Techn. Photographie**



**Bauten**  
**Räume**  
**Maschinen**  
**Gemälde**

**H. WOLF-BENDER's Erben ZÜRICH I**  
 Telefon 3 52 74 Kappelergasse 16

**Jurassische Steinbrüche**  
**A.G.**  
**LAUFEN (JURA)**

Steinhauerarbeiten in la. Laufener Kalkstein

anderen Steinsorten in- und ausländischer Herkunft • Verkleidungsplatten

für Innen- und Aussenarbeiten • Lieferung von Rohblöcken

Übernahme von Steinhauerreparaturen

**SYSTEM „FORTUNA“**

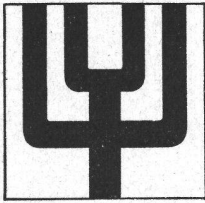
**Glas Beton**  
 begehbar

solide und vorteilhafte Ausführung

**WALTHER & MÜLLER**  
**BERN**

TELEPH. BOLLWERK 4912 / EIGENES TECHN. BUREAU





## SEHEN SIE AUF DIESES ZEICHEN FÜR IHRE BAUMSCHULARTIKEL

so werden Sie vorteilhaft und preiswürdig einkaufen

**J. Rusterholz, Baumschulen, Oberrieden-Zch.**

Tel. Horgen  
92 13 03

## Alfred Hächler swb Schreinerei-Werkstätten

**Lenzburg** Telephon 160

Wir erstellen als Spezialität Einbauten in Edelhölzern und formschöne Möbel für Wohn- und Geschäftshäuser. Wir beraten Sie gerne.

Gestanzte,  
gepresste, gezogene  
Massenartikel

**Blechbiege-  
arbeiten**

**Stahlprofile**

bis 3500 mm Länge,  
11 mm stark

**Stahl-Türzargen**

## GELOCHTE BLECHE

**FR. MOMMENDEY  
& SOHN**  
RAPPERSWIL, KT. ST. GALLEN  
BLECHARBEITEN

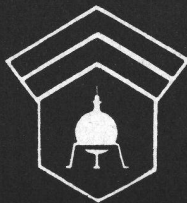


# pavatex

Isolier	12 $\frac{1}{2}$ und 16 mm
Bitumen	8 und 12 $\frac{1}{2}$ mm
Halbhart	6 mm
Hart	3 $\frac{1}{2}$ mm
Extra Hart	3 $\frac{1}{2}$ mm
Bodenbelag	3 $\frac{1}{2}$ mm

Die bekannte und bewährte  
**Schweizer**  
**Holzfaser-Isolier-Bauplatte**  
**PAVATEX AG. CHAM**  
TELEPHON 4 74 46

# Wallerdichte Beläge



*Spezial-Unternehmen:*

**Frick-Glass** Zürich-Altstetten

**Einst** **Jetzt**

**GLANZ Eternit**

entspricht den hohen hygienischen Ansprüchen von heute.  
Dieser hübsche Wandbelag schützt vor Nässe u. Beschmutzung

GLANZ-ETERNIT A.G. NIEDERURNEN TEL. 416 71



norm-Bauteile geben jedem Haus ein gutes Aussehen, denn sie sind einfach und schön. Wir haben bei allen unseren Konstruktionen besonders darauf geachtet, durch Normung nicht nur Bauzeit und Baukosten zu senken, sondern auch die Form der Metallbaubestandteile zu verbessern. Unsere norm-Bauteile sind nicht nur sehr praktisch und billig, sie sind auch darum so beliebt, weil sie schön bleiben. Wir liefern: Fensterbänke, Fenster- und Türzargen, Kellerfenster u. Kellerausgangstüren, Rolladenkasten, Kohleneinwürfe, Brief- und Milchkasten, Estrichtreppen, Garagetore und Schutzraumbauteile usw. Verlangen Sie unseren Katalog!

**norm**

**Metallbau AG**  
Zürich-Albisrieden, Tel. 7.06.77

**ZEHNDER**

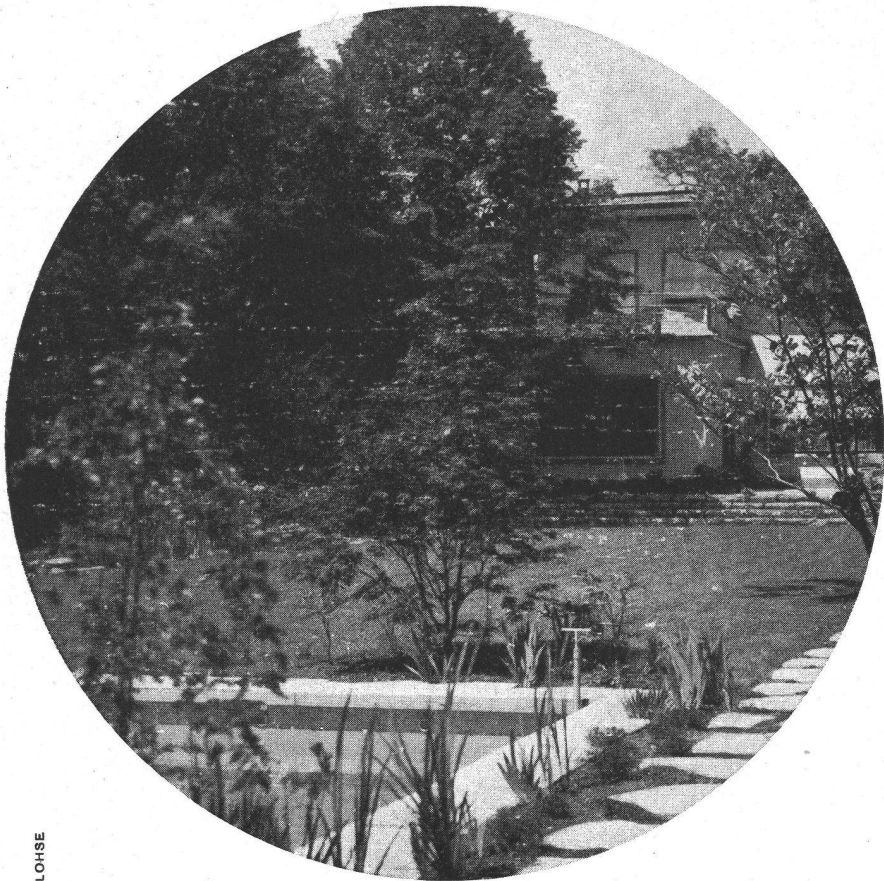
Radiatoren aus kupferlegiertem, korrosionswiderstandsfähigem PATINA-Stahl, lieferbar in beliebigen Bauhöhen und in den Bautiefen von 62, 100, 136, 173 und 210 mm. Bis 35% größere Heizleistung gegenüber anderen Radiatoren

Gebrüder Zehnder  
Radiatoren- und Apparatebau  
Gränichen bei Aarau

**AUFZIEH-TREPPE «RENI»**  
löst die heiklen Fragen der Zugänge zu den Dachräumen. Einfache Montage. Verlangen Sie ausführlichen Prospekt bei

**N. REINHARD, HORW** Tel. 2 29 78  
u. 2 40 91





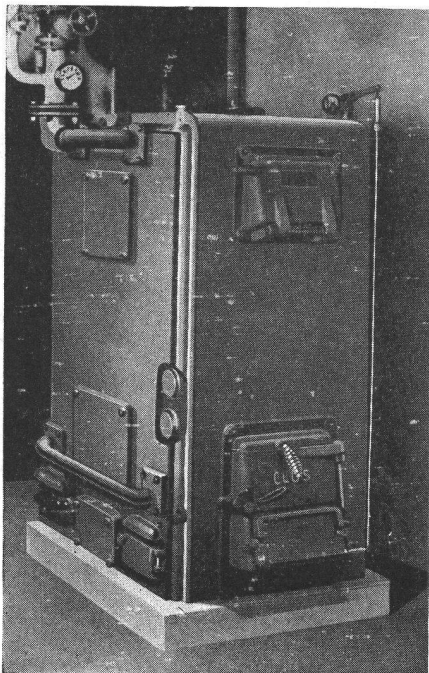
LOHSE

Gartenbau

**Mertens**

Zürich

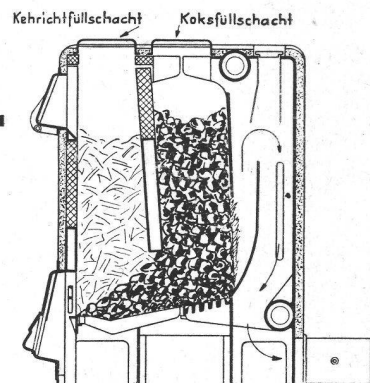
## Koks-Einsparung durch Kehrlichtverbrennung im Zentralheizungskessel



Grossbetriebe, wie: Spitäler, Hotels, Restaurants, Schulen, Gärtnereien, industrielle Anlagen usw. benützen zur Verwertung des Kehrlichts und dessen Beseitigung den

### Spezial-Heizkessel ROLLBA-Klus

Der Kehrlicht wird mit Koks zusammen verfeuert und erlaubt gegenüber der reinen Koksfeuerung eine Koksersparnis im Verhältnis des Brennwertes des Kehrlichts.



Gesellschaft der  
Ludw. von Roll'schen Eisenwerke AG.  
**EISENWERK KLUS, Klus**

Gegründet 1810

Solothurn