

Objektyp: **Advertising**

Zeitschrift: **Das Werk : Architektur und Kunst = L'oeuvre : architecture et art**

Band (Jahr): **28 (1941)**

Heft 2

PDF erstellt am: **13.09.2024**

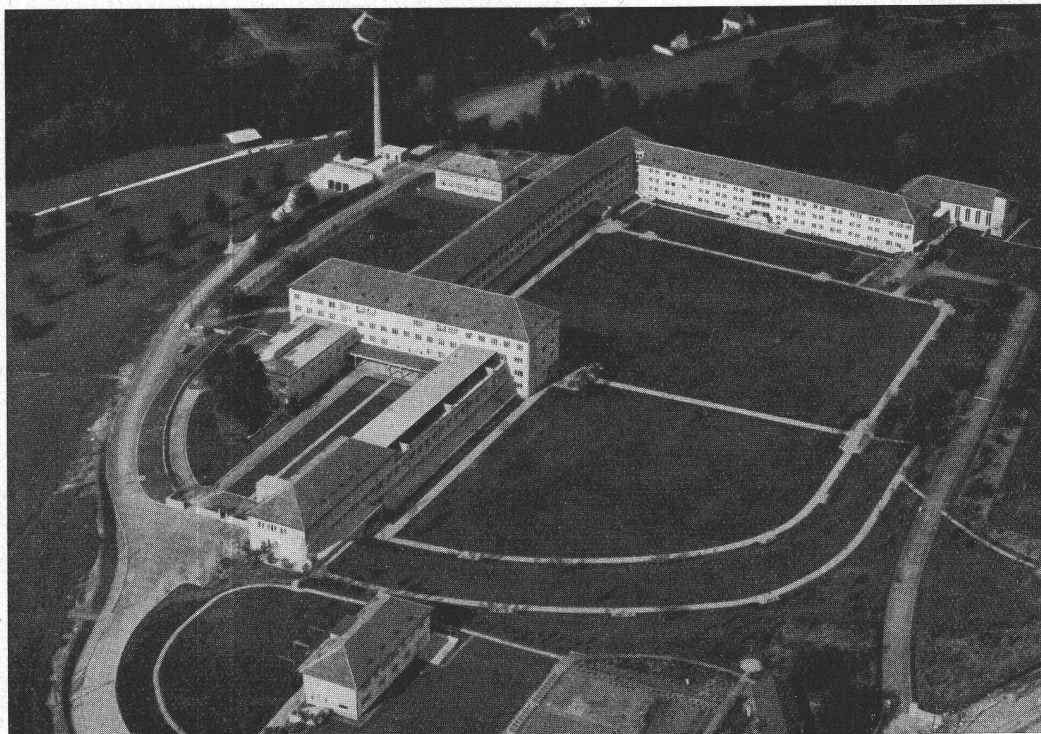
### **Nutzungsbedingungen**

Die ETH-Bibliothek ist Anbieterin der digitalisierten Zeitschriften. Sie besitzt keine Urheberrechte an den Inhalten der Zeitschriften. Die Rechte liegen in der Regel bei den Herausgebern. Die auf der Plattform e-periodica veröffentlichten Dokumente stehen für nicht-kommerzielle Zwecke in Lehre und Forschung sowie für die private Nutzung frei zur Verfügung. Einzelne Dateien oder Ausdrucke aus diesem Angebot können zusammen mit diesen Nutzungsbedingungen und den korrekten Herkunftsbezeichnungen weitergegeben werden. Das Veröffentlichen von Bildern in Print- und Online-Publikationen ist nur mit vorheriger Genehmigung der Rechteinhaber erlaubt. Die systematische Speicherung von Teilen des elektronischen Angebots auf anderen Servern bedarf ebenfalls des schriftlichen Einverständnisses der Rechteinhaber.

### **Haftungsausschluss**

Alle Angaben erfolgen ohne Gewähr für Vollständigkeit oder Richtigkeit. Es wird keine Haftung übernommen für Schäden durch die Verwendung von Informationen aus diesem Online-Angebot oder durch das Fehlen von Informationen. Dies gilt auch für Inhalte Dritter, die über dieses Angebot zugänglich sind.

**SBC**  
AUSSTELLER



Kranken- und  
Diakonissenanstalt  
Neumünster  
Zollikerberg, Zürich  
Arch.: Gebr. Pfister,  
Arch. BSA



**A.-G. Heinr. Hatt-Haller, Hoch- und Tiefbauunternehmung**  
Löwenstrasse 17    Telefon 3 86 30    **Zürich 1**

**pavatex**

**8-mm-BITUMEN-  
Unterlagsplatte**

für Linoleum-, Gummi- und  
Parkettböden

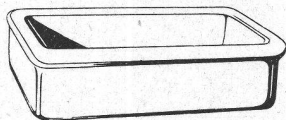
Formate	Verschläge à:
100/150 cm	20 Platten
150/300 cm	10 Platten

Feuchtigkeitshemmend  
Trittschalldämpfend  
Wärmeisolierend  
Einfaches Verlegen

**PAVATEX AG. CHAM**  
TELEPHON 4 74 46

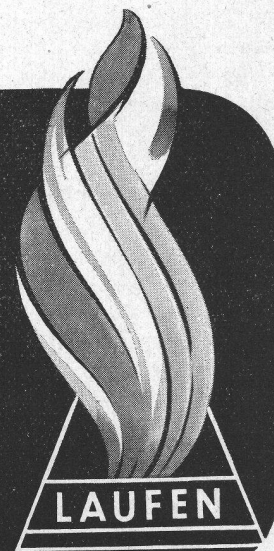
*Die Flamme*

... ist das Wahrzeichen für die läuternde Kraft. Auch in der Fabrikation keramischer Erzeugnisse wird das Rohmaterial durch die Flamme — das kunstgerechte Brennen — geläutert und veredelt. Ein heikler Prozess! Hochwertiges Rohmaterial, sorgfältigste Verarbeitung und gewissenhaftes Brennen ergeben die allgemein bevorzugte «Laufen-Qualität».



Bei der Bestellung von sanitären Apparaten, Wand- und Bodenplatten achten Sie stets auf die Flamme, das Warenzeichen der überall bewährten Schweizer Erzeugnisse der

AKTIENGESELLSCHAFT FÜR KERAMISCHE INDUSTRIE



Annen