

Objektyp: **Advertising**

Zeitschrift: **Das Werk : Architektur und Kunst = L'oeuvre : architecture et art**

Band (Jahr): **28 (1941)**

Heft 3: **Theater, Festspiele, Masken**

PDF erstellt am: **12.07.2024**

Nutzungsbedingungen

Die ETH-Bibliothek ist Anbieterin der digitalisierten Zeitschriften. Sie besitzt keine Urheberrechte an den Inhalten der Zeitschriften. Die Rechte liegen in der Regel bei den Herausgebern.

Die auf der Plattform e-periodica veröffentlichten Dokumente stehen für nicht-kommerzielle Zwecke in Lehre und Forschung sowie für die private Nutzung frei zur Verfügung. Einzelne Dateien oder Ausdrucke aus diesem Angebot können zusammen mit diesen Nutzungsbedingungen und den korrekten Herkunftsbezeichnungen weitergegeben werden.

Das Veröffentlichen von Bildern in Print- und Online-Publikationen ist nur mit vorheriger Genehmigung der Rechteinhaber erlaubt. Die systematische Speicherung von Teilen des elektronischen Angebots auf anderen Servern bedarf ebenfalls des schriftlichen Einverständnisses der Rechteinhaber.

Haftungsausschluss

Alle Angaben erfolgen ohne Gewähr für Vollständigkeit oder Richtigkeit. Es wird keine Haftung übernommen für Schäden durch die Verwendung von Informationen aus diesem Online-Angebot oder durch das Fehlen von Informationen. Dies gilt auch für Inhalte Dritter, die über dieses Angebot zugänglich sind.

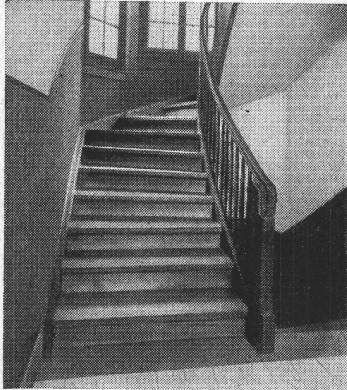


Schenkerstoren

Zürich
Telephon 3 90 40

Schönenwerd
Telephon 31352

Knickarmstoren
Schaufenster-, Fenster- und
Terrassenstoren

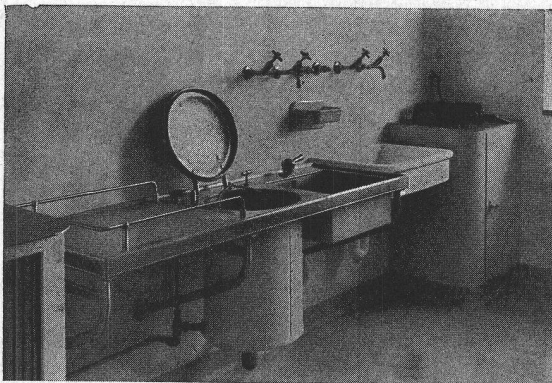


E. und A. Meier, Zürich 10

Dorfstrasse 19 Telephon 62128

Holzbau

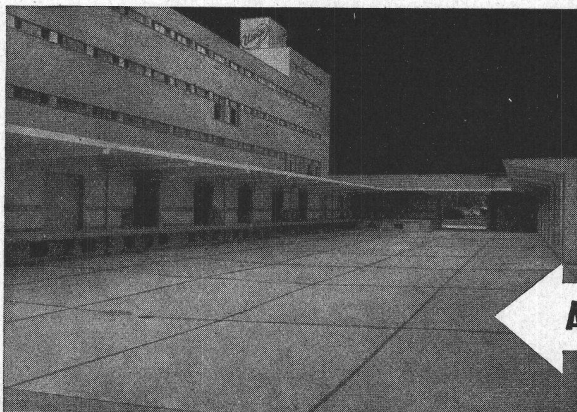
Knarrfreie Treppen. Aufsatteln von ausgelaufenen
Treppen. Holzbalkendecken bis 10 m Spannweite.
Brandbombensichere Dächer und Decken



Hermann Meier, Dipl.-Ing. SIA, Zürich
Bahnhofquai 15, Telephon 31948

Vorprojekte für sanitäre Anlagen

als einheitliche Basis für Submissionen, mit kompl.
dimensionierten Plänen, approximative Kostenan-
schläge, Offertenvergleiche, Bau-
kontrollen, Expertisen, Bau- und
Betriebskosten von Warmwasser-
versorgungen



WALO BERTSCHINGER
Bauunternehmung Zürich
Abteilung Spezialbetonbeläge

Ausführung in Kieserling Spezialbeton „DUROCRET“

122

Die Firmen, deren Inserate die nebenstehende Marke zeigen, sind
Aussteller in der öffentlichen Schweizer Baumuster-Centrale Zürich
Talstrasse 9, Börsenblock Eintritt frei: Montag bis Freitag 9-19, Samstag 9-17



XIX