

Objektyp: **Advertising**

Zeitschrift: **Das Werk : Architektur und Kunst = L'oeuvre : architecture et art**

Band (Jahr): **29 (1942)**

Heft 10

PDF erstellt am: **11.08.2024**

Nutzungsbedingungen

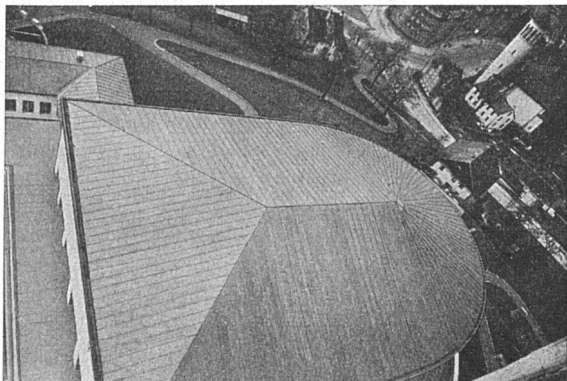
Die ETH-Bibliothek ist Anbieterin der digitalisierten Zeitschriften. Sie besitzt keine Urheberrechte an den Inhalten der Zeitschriften. Die Rechte liegen in der Regel bei den Herausgebern.

Die auf der Plattform e-periodica veröffentlichten Dokumente stehen für nicht-kommerzielle Zwecke in Lehre und Forschung sowie für die private Nutzung frei zur Verfügung. Einzelne Dateien oder Ausdrucke aus diesem Angebot können zusammen mit diesen Nutzungsbedingungen und den korrekten Herkunftsbezeichnungen weitergegeben werden.

Das Veröffentlichen von Bildern in Print- und Online-Publikationen ist nur mit vorheriger Genehmigung der Rechteinhaber erlaubt. Die systematische Speicherung von Teilen des elektronischen Angebots auf anderen Servern bedarf ebenfalls des schriftlichen Einverständnisses der Rechteinhaber.

Haftungsausschluss

Alle Angaben erfolgen ohne Gewähr für Vollständigkeit oder Richtigkeit. Es wird keine Haftung übernommen für Schäden durch die Verwendung von Informationen aus diesem Online-Angebot oder durch das Fehlen von Informationen. Dies gilt auch für Inhalte Dritter, die über dieses Angebot zugänglich sind.



Jakob Scherrer, Zürich 2

Allmendstrasse 7 Telefon 5 79 80

Spenglerei

Kittlose Verglasungen, Bleirohrfabrik
Gitterroste

Kupferbedachung
Kirche Zürich-Wollishofen



Keller & Cie.AG. *Ziegeleien Pfungen u. Winterthur*

Dachziegelwerk Frick

Ziegelei Paradies *bei Schaffhausen*

Ziegelfabrik Kölliken AG.

empfehlen ihre vorzüglichen

TON-PRODUKTE



RENA - Baubuchhaltung



spart dem Architekten kostbare Zeit, verschafft dem Bauherrn und Unternehmer Ordnung und Uebersicht.

Mit einem Griff ist der Architekt über alle zur Auszahlung gelangten Rechnungsposten orientiert

Es erfolgen keine Auszahlungen ohne Kontrolle des Architekten.

Die RENA-Baubuchhaltung ist denkbar einfach in ihrem Aufbau u. in ihrer Handhabung.

Der Bauherr wird Ihnen dankbar sein, wenn Sie ihn mit diesem übersichtlichen Rechnungsverkehr bedienen.

Beachten Sie den

RENA - Schnappverschluss für Küchenmöbel

RENA - Schuhkratzrost vor die Türe

RENA - Hohikehlsockel zu Inlaid

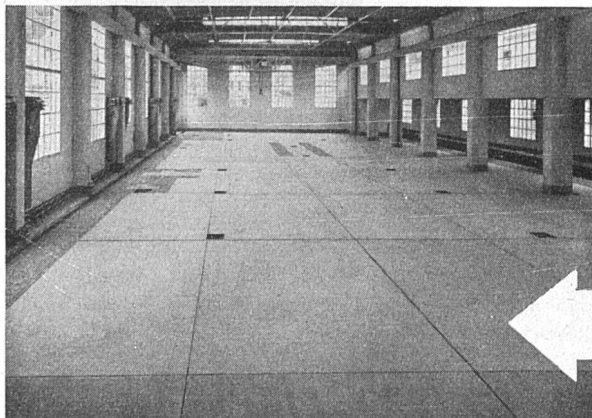
RENA - Glasrahmen für Schaufenster

Auskünfte, Prospekte u. Bezugsquellennachweis durch die

RENA - Bauspezialitäten A.G., Luzern



Baukatalog
Seite 181



WALO BERTSCHINGER
Baunternehmung Zürich
Abteilung Spezialbetonbeläge

Ausführung in Kieserling Spezialbeton

150