

**Zeitschrift:** Das Werk : Architektur und Kunst = L'oeuvre : architecture et art  
**Band:** 29 (1942)  
**Heft:** 12

## **Werbung**

### **Nutzungsbedingungen**

Die ETH-Bibliothek ist die Anbieterin der digitalisierten Zeitschriften. Sie besitzt keine Urheberrechte an den Zeitschriften und ist nicht verantwortlich für deren Inhalte. Die Rechte liegen in der Regel bei den Herausgebern beziehungsweise den externen Rechteinhabern. [Siehe Rechtliche Hinweise.](#)

### **Conditions d'utilisation**

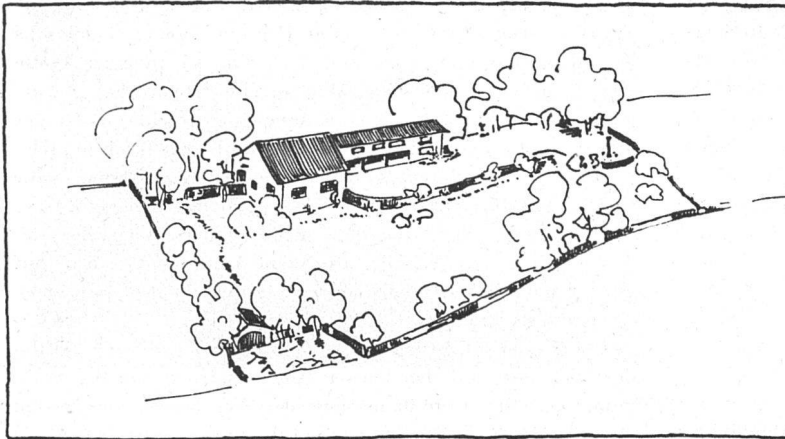
L'ETH Library est le fournisseur des revues numérisées. Elle ne détient aucun droit d'auteur sur les revues et n'est pas responsable de leur contenu. En règle générale, les droits sont détenus par les éditeurs ou les détenteurs de droits externes. [Voir Informations légales.](#)

### **Terms of use**

The ETH Library is the provider of the digitised journals. It does not own any copyrights to the journals and is not responsible for their content. The rights usually lie with the publishers or the external rights holders. [See Legal notice.](#)

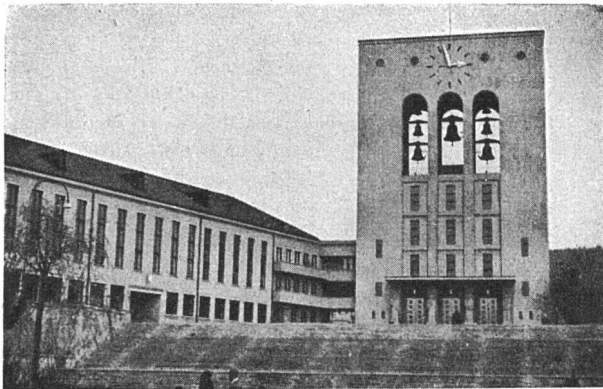
**Download PDF:** 18.10.2024

**ETH-Bibliothek Zürich, E-Periodica, <https://www.e-periodica.ch>**



ERNST BAUMANN  
GARTENARCHITEKT BSG  
THALWIL

BERATUNG  
PROJEKT  
AUSFÜHRUNG



**Glockengiesserei Rüetschi A. G.**  
Aarau

**Kirchenglocken**  
**Statuen und Bildguss**

Geläute der Pauluskirche Zürich-Unterstrass. Kombination G, B, C, d, es, f, g. Totalgewicht an Bronze 17 556 kg



**FRÄNKEL + VOELLMY**  
*Basel*

Rosentalstr. 51    Telefon 2 89 35

**Bau- und Möbelschreinerei**

Unsere Spezialitäten sind feine Täfer und Extraanfertigung von Möbeln nach eigenen oder gegebenen Entwürfen



**Terrazzo- und Jurasilwerke AG.**  
**Bärschwil**                      Telefon Laufen 7 91 11

**Edelputzmaterial «Jurasil»**

Ausschliesslich mit wasserabweisender Eigenschaft, in über 500 Nuancen erhältlich, matte und intensive Farben. Für gekratzte Putze, Kellen- oder Besenwurf, alle andern Putzarten.

Hervorragend bewährte Produkte.