

Objektyp: **Advertising**

Zeitschrift: **Das Werk : Architektur und Kunst = L'oeuvre : architecture et art**

Band (Jahr): **29 (1942)**

Heft 7

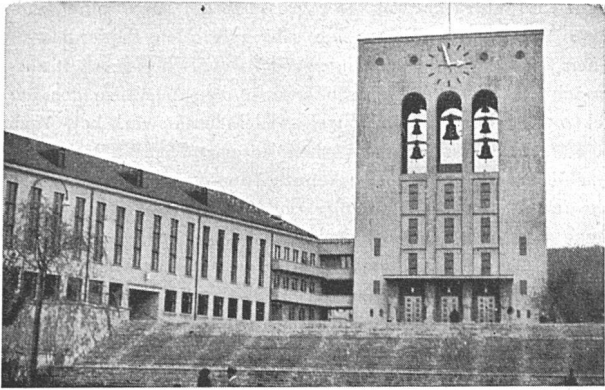
PDF erstellt am: **14.08.2024**

Nutzungsbedingungen

Die ETH-Bibliothek ist Anbieterin der digitalisierten Zeitschriften. Sie besitzt keine Urheberrechte an den Inhalten der Zeitschriften. Die Rechte liegen in der Regel bei den Herausgebern. Die auf der Plattform e-periodica veröffentlichten Dokumente stehen für nicht-kommerzielle Zwecke in Lehre und Forschung sowie für die private Nutzung frei zur Verfügung. Einzelne Dateien oder Ausdrucke aus diesem Angebot können zusammen mit diesen Nutzungsbedingungen und den korrekten Herkunftsbezeichnungen weitergegeben werden. Das Veröffentlichen von Bildern in Print- und Online-Publikationen ist nur mit vorheriger Genehmigung der Rechteinhaber erlaubt. Die systematische Speicherung von Teilen des elektronischen Angebots auf anderen Servern bedarf ebenfalls des schriftlichen Einverständnisses der Rechteinhaber.

Haftungsausschluss

Alle Angaben erfolgen ohne Gewähr für Vollständigkeit oder Richtigkeit. Es wird keine Haftung übernommen für Schäden durch die Verwendung von Informationen aus diesem Online-Angebot oder durch das Fehlen von Informationen. Dies gilt auch für Inhalte Dritter, die über dieses Angebot zugänglich sind.



**Glockengiesserei Rüetschi A. G.
Aarau**

**Kirchenglocken
Statuen und Bildguss**

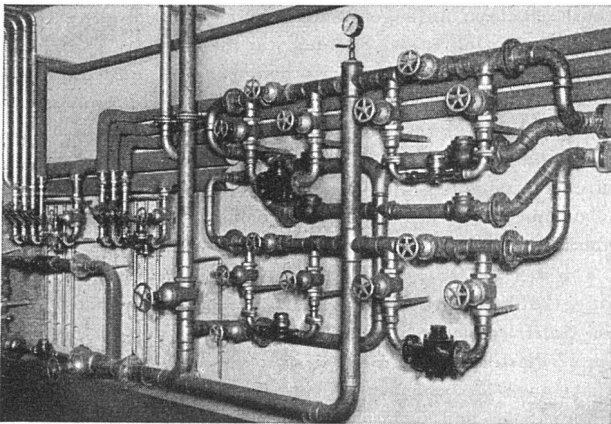
Geläute der Pauluskirche Zürich-Unterstrass. Kombination G, B, c, d, es, f, g. Totalgewicht an Bronze 17 556 kg



Berner & Co., Hunzenschwil

Telephon 3 41 15 bei Aarau
Zürich, Holbeinstrasse 25 / Ecke Seefeldstrasse 19
Telephon 2 04 80

**Fabrikation neuzeitlicher Möbel
Kombination ganzer Einrichtungen**



W. Goldenbohm, Zürich 8

Dufourstrasse 47 Telephone 2 08 60 und 2 47 75

**Sanitäre Installationen
Technisches Bureau**

Wasserverteilerbatterie
in einer Grossanlage



**ROB. LIMBERGER
MÖBELFABRIK UND INNENAUSBAU
ZÜRICH-ALTSTETTEN**

Saumackerstrasse 33 Telephone 5 51 18

*Ständiges Lager in kompletten
Wohnungseinrichtungen*