

Objekttyp: **Advertising**

Zeitschrift: **Das Werk : Architektur und Kunst = L'oeuvre : architecture et art**

Band (Jahr): **29 (1942)**

Heft 9

PDF erstellt am: **11.08.2024**

Nutzungsbedingungen

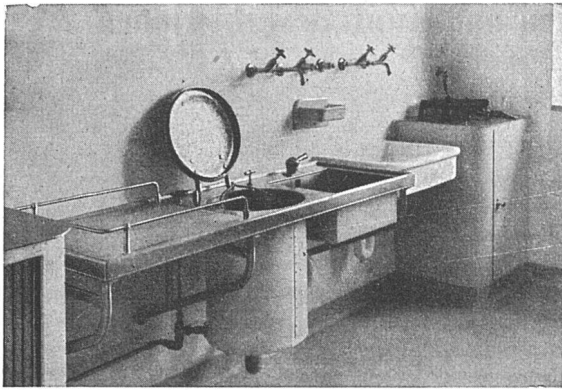
Die ETH-Bibliothek ist Anbieterin der digitalisierten Zeitschriften. Sie besitzt keine Urheberrechte an den Inhalten der Zeitschriften. Die Rechte liegen in der Regel bei den Herausgebern.

Die auf der Plattform e-periodica veröffentlichten Dokumente stehen für nicht-kommerzielle Zwecke in Lehre und Forschung sowie für die private Nutzung frei zur Verfügung. Einzelne Dateien oder Ausdrucke aus diesem Angebot können zusammen mit diesen Nutzungsbedingungen und den korrekten Herkunftsbezeichnungen weitergegeben werden.

Das Veröffentlichen von Bildern in Print- und Online-Publikationen ist nur mit vorheriger Genehmigung der Rechteinhaber erlaubt. Die systematische Speicherung von Teilen des elektronischen Angebots auf anderen Servern bedarf ebenfalls des schriftlichen Einverständnisses der Rechteinhaber.

Haftungsausschluss

Alle Angaben erfolgen ohne Gewähr für Vollständigkeit oder Richtigkeit. Es wird keine Haftung übernommen für Schäden durch die Verwendung von Informationen aus diesem Online-Angebot oder durch das Fehlen von Informationen. Dies gilt auch für Inhalte Dritter, die über dieses Angebot zugänglich sind.



Hermann Meier, Dipl.-Ing. SIA, Zürich
 Bahnhofquai 15, Telephon 319 48

Vorprojekte für sanitäre Anlagen

als einheitliche Basis für Submissionen, mit kompl. dimensionierten Plänen, approximative Kostenschläge, Offertenvergleiche, Baukontrollen, Expertisen, Bau- und Betriebskosten von Warmwasserversorgungen



Zum guten Bauen gehören die

RENA - Bauspezialitäten



sie sind auch heute noch in der bewährten Qualität erhältlich

- Schnappverschluss** an Küchenmöbeln, formschön und unverwüsthlich
- Schuhkratzrost**, bequem und billiger als übliche Gitter und Kratzer
- Hohlkehlssockel**, zum Inlaidbelag in Bädern, Küchen und Zimmern
- Glasrahmen**, die schönsten Schaufensterahmen an Neu- u. Umbauten
- Baubuchhaltung**. Sie spart dem Architekten ganz wesentlich Zeit, bringt Ordnung und Uebersicht in die Abrechnung bei Bauleitung, Bauherrn und Unternehmer

Auskünfte, Prospekte und Bezugsquellennachweis durch die

RENA-Bauspezialitäten A.G., Luzern



Baukatalog Seite 181

Lieferung durch:

- Eisenhändler
- Eisenhändler
- Inlaidleger
- Schlosser od. Schreiner
- RENA A.G.



Die Treppe, die keinen Platz braucht!

Im In- und Ausland patentiert

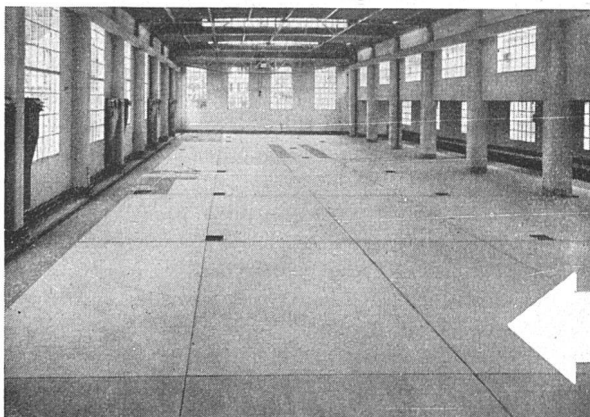


In Baumuster-Centrale Zürich zu besichtigen

H. Sieber, Halde-Luzern

Treppenbau

Telephon 2 04 56



WALO BERTSCHINGER
 Bauunternehmung Zürich
 Abteilung Spezialbetonbeläge

Ausführung in Kieserling Spezialbeton

150