

Objekttyp: **Advertising**

Zeitschrift: **Das Werk : Architektur und Kunst = L'oeuvre : architecture et art**

Band (Jahr): **30 (1943)**

PDF erstellt am: **17.07.2024**

Nutzungsbedingungen

Die ETH-Bibliothek ist Anbieterin der digitalisierten Zeitschriften. Sie besitzt keine Urheberrechte an den Inhalten der Zeitschriften. Die Rechte liegen in der Regel bei den Herausgebern.

Die auf der Plattform e-periodica veröffentlichten Dokumente stehen für nicht-kommerzielle Zwecke in Lehre und Forschung sowie für die private Nutzung frei zur Verfügung. Einzelne Dateien oder Ausdrucke aus diesem Angebot können zusammen mit diesen Nutzungsbedingungen und den korrekten Herkunftsbezeichnungen weitergegeben werden.

Das Veröffentlichen von Bildern in Print- und Online-Publikationen ist nur mit vorheriger Genehmigung der Rechteinhaber erlaubt. Die systematische Speicherung von Teilen des elektronischen Angebots auf anderen Servern bedarf ebenfalls des schriftlichen Einverständnisses der Rechteinhaber.

Haftungsausschluss

Alle Angaben erfolgen ohne Gewähr für Vollständigkeit oder Richtigkeit. Es wird keine Haftung übernommen für Schäden durch die Verwendung von Informationen aus diesem Online-Angebot oder durch das Fehlen von Informationen. Dies gilt auch für Inhalte Dritter, die über dieses Angebot zugänglich sind.



Schweizerische
Lebensversicherungs- und
Rentenanstalt Zürich

Architekten:
Gebr. Pfister, Zürich

Terrassenbeläge zirka 1000 m²
Isolation der Kellerräume gegen
Grundwasser zirka 4500 m²

ausgeführt durch

Asphalt-Emulsion A.-G., Zürich

Telephon 5 88 66

Löwenstraße 11

Dachpappenfabrik und
Unternehmung für
wasserdichte Beläge

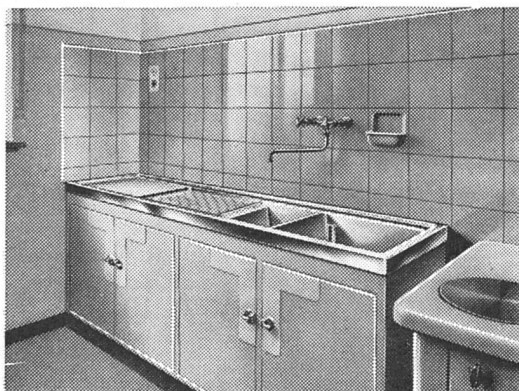
Unsere Erzeugnisse sind ausgestellt in der Schweizer Bau-Zentrale, Talstraße 9, Zürich



KELLER & CIE. AG Ziegeleien Pfungen und Winterthur
DACHZIEGELFABRIK FRICK
ZIEGELEI PARADIES bei Schaffhausen
ZIEGELFABRIK KOELLIKEN AG

empfehlen ihre vorzüglichen

Ton-Produkte



In jede Küche gehört ein rostfreier Spültisch!

Es sind Schmuckstücke und erleichtern die Arbeit

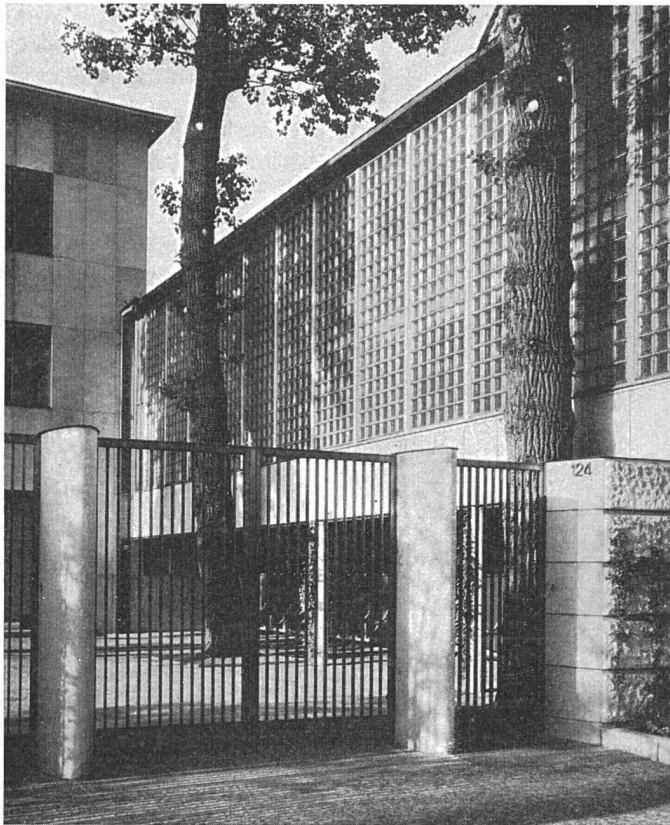
Ganz besonders vorteilhaft sind aber



Chromstahl-Spültische

Walter Franke, Metallwarenfabrik, Aarburg

Lieferung durch Sanitär-Installationsfirmen



ROB. LOOSER & CIE

Badenerstraße 41 Telephon 372 95

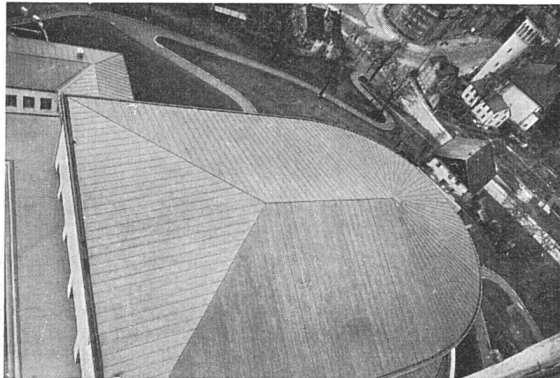
ZÜRICH

Luxfer Glashohlsteine Nr. 160 R

Glaswand im Verwaltungsgebäude der Firma
Hoffmann, La Roche & Cie., Basel

Nähere Angaben über unsere Kon-
struktionen im Schweizer Baukata-
log, Seiten 260/261

SBC
Aussteller



Jakob Scherrer, Zürich 2

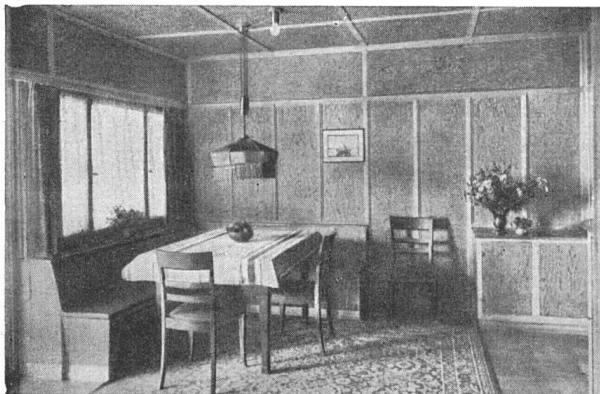
Allmendstraße 7 Telephon 5 79 80

Spenglerei

Kittlose Verglasungen, Bleirohrfabrik
Gitterroste

Kupferbedachung
Kirche Zürich-Wollishofen

SBC
Aussteller



G. Lienhard Söhne, Zürich 2

Mechanische Schreinerei
Albisstraße 131 Telephon 5 42 90

LA - Aussteller, Halle 36, Abt. „Unser Holz“

Bauschreinerarbeiten und Innenausbau

in bester handwerklicher Ausführung

SBC
Aussteller