

Objektyp: **Advertising**

Zeitschrift: **Das Werk : Architektur und Kunst = L'oeuvre : architecture et art**

Band (Jahr): **30 (1943)**

PDF erstellt am: **30.06.2024**

### **Nutzungsbedingungen**

Die ETH-Bibliothek ist Anbieterin der digitalisierten Zeitschriften. Sie besitzt keine Urheberrechte an den Inhalten der Zeitschriften. Die Rechte liegen in der Regel bei den Herausgebern.

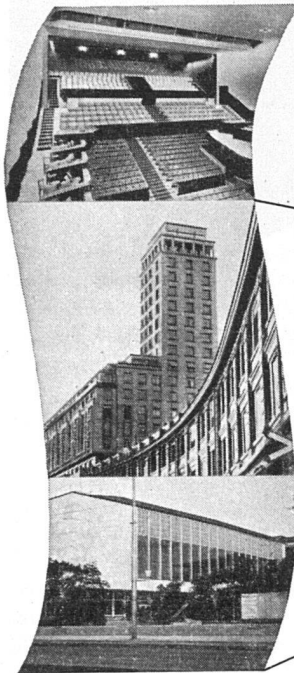
Die auf der Plattform e-periodica veröffentlichten Dokumente stehen für nicht-kommerzielle Zwecke in Lehre und Forschung sowie für die private Nutzung frei zur Verfügung. Einzelne Dateien oder Ausdrucke aus diesem Angebot können zusammen mit diesen Nutzungsbedingungen und den korrekten Herkunftsbezeichnungen weitergegeben werden.

Das Veröffentlichen von Bildern in Print- und Online-Publikationen ist nur mit vorheriger Genehmigung der Rechteinhaber erlaubt. Die systematische Speicherung von Teilen des elektronischen Angebots auf anderen Servern bedarf ebenfalls des schriftlichen Einverständnisses der Rechteinhaber.

### **Haftungsausschluss**

Alle Angaben erfolgen ohne Gewähr für Vollständigkeit oder Richtigkeit. Es wird keine Haftung übernommen für Schäden durch die Verwendung von Informationen aus diesem Online-Angebot oder durch das Fehlen von Informationen. Dies gilt auch für Inhalte Dritter, die über dieses Angebot zugänglich sind.

## KLIMA- UND VENTILATIONS- ANLAGEN



Corso, Zürich  
Arch. Knell & Burckhardt

Belair, Lausanne  
Kinosaal, klimatisiert 1931

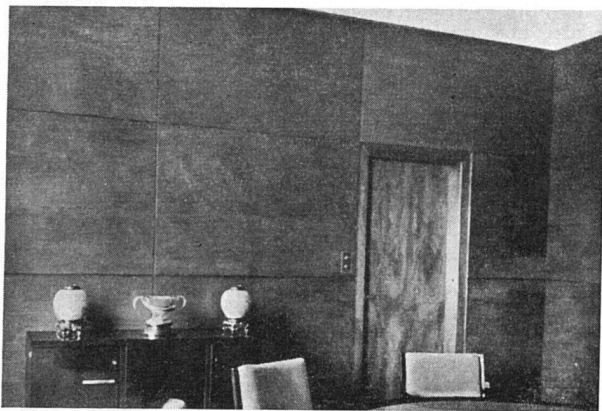
Grosser Kongress-Saal, Zürich  
Arch. Haefeli, Moser, Steiger

Unsere Anlagen regeln automatisch:  
Temperatur und Feuchtigkeit, heizen  
im Winter, kühlen im Sommer. Wir  
zeigen Ihnen gerne unsere Anlagen  
oder arbeiten Ihnen ein unverbind-  
liches Projekt aus.  
Verlangen Sie Spezialprospekte etc.

### LUWA AG.



Gesellschaft für Luft- und  
Wärmetechnik / Zürich 9  
Tel. 7 33 36-37



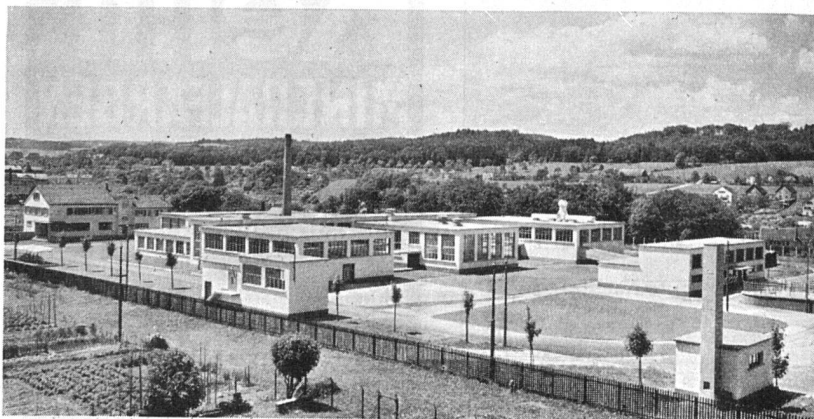
## FRÄNKEL + VOELLMY *Basel*

Rosentalstraße 51

Telephon 2 89 35

### Bau- und Möbelschreinerei

Unsere Spezialitäten sind feine Täfer und Extra-  
anfertigung von Möbeln nach eigenen oder ge-  
gebenen Entwürfen



## WALO BERTSCHINGER

Bauunternehmung Zürich  
Abteilung Spezialbetonbeläge

Schlachthausanlage Schaffhausen  
Böden in Kieserlingbeton

153

Erny

Auf die Mine kommt es an...  
Für Ihre berufliche Arbeit wählen Sie  
am besten den hochwertigen Graphitstift

**STABILO**

18 feinabgestufte Härten, passen sich  
jeder Hand und jedem Papier an.  
Im guten Fachgeschäft erhältlich.

**WERK** *Inserate*

machen Ihre Firma in Fachkreisen bekannt,  
sie helfen mit, Ihren Kundenkreis zu vergrößern  
und sichern Ihren Produkten eine gute Nachfrage

**Keim**<sup>'sche</sup>  
**MINERALFARBEN**

wetterfest und lichtecht, seit  
50 Jahren anerkannt bestes  
Material für farbige Fassaden.  
Man hüte sich vor Nachahmungen

**CHR. SCHMIDT SÖHNE**  
Zürich 5 Hafnerstrasse 47