

Objektyp: **Advertising**

Zeitschrift: **Das Werk : Architektur und Kunst = L'oeuvre : architecture et art**

Band (Jahr): **30 (1943)**

PDF erstellt am: **17.07.2024**

### **Nutzungsbedingungen**

Die ETH-Bibliothek ist Anbieterin der digitalisierten Zeitschriften. Sie besitzt keine Urheberrechte an den Inhalten der Zeitschriften. Die Rechte liegen in der Regel bei den Herausgebern.

Die auf der Plattform e-periodica veröffentlichten Dokumente stehen für nicht-kommerzielle Zwecke in Lehre und Forschung sowie für die private Nutzung frei zur Verfügung. Einzelne Dateien oder Ausdrucke aus diesem Angebot können zusammen mit diesen Nutzungsbedingungen und den korrekten Herkunftsbezeichnungen weitergegeben werden.

Das Veröffentlichen von Bildern in Print- und Online-Publikationen ist nur mit vorheriger Genehmigung der Rechteinhaber erlaubt. Die systematische Speicherung von Teilen des elektronischen Angebots auf anderen Servern bedarf ebenfalls des schriftlichen Einverständnisses der Rechteinhaber.

### **Haftungsausschluss**

Alle Angaben erfolgen ohne Gewähr für Vollständigkeit oder Richtigkeit. Es wird keine Haftung übernommen für Schäden durch die Verwendung von Informationen aus diesem Online-Angebot oder durch das Fehlen von Informationen. Dies gilt auch für Inhalte Dritter, die über dieses Angebot zugänglich sind.

## HYPOTHEKARBANK IN WINTERTHUR

WINTERTHUR

Untertor 32

ZÜRICH

Paradeplatz 5

Wir bewilligen zu günstigen Bedingungen:

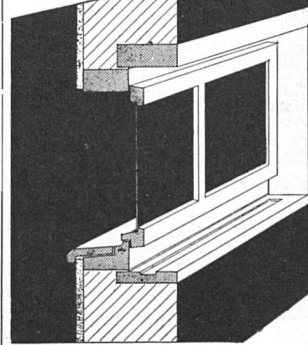
**Hypotheken**

**Baukredite**

**Darlehen** auf kurante Wertpapiere

TRION

**KELLERFENSTER**  
AUS WETTERFESTEM BETON



KEIN QUELLEN  
KEIN FAULEN  
KEIN ROSTEN  
KEIN UNTERMALT

KEINE SCHALUNG  
RASCHES UND  
SAUBERES VERSETZEN  
BETONWARENFABRIK  
WINTERTHUR, TEL. 2 66 92



## J. Spiegel's Erben, Zürich

Albisriederstraße 80, Telefon 7 05 30

### Größte Spezialfabrik für Buffetanlagen, Bar-Buffer

Café- und Tea-room-Einrichtungen,  
Spülungen, Kühlschränke, Kälte-Isolierungen

Unverbindliche Beratung und Kostenvoranschläge



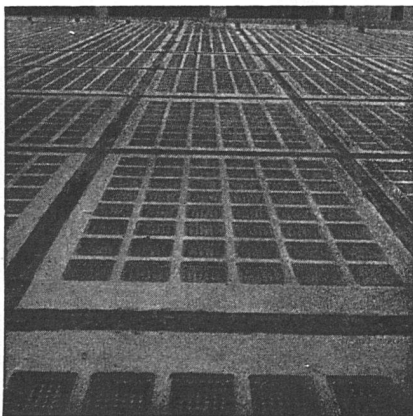
**FRÄNKEL + VOELLMY**  
*Basel*

Rosentalstraße 51

Telefon 2 89 35

## Bau- und Möbelschreinerei

Unsere Spezialitäten sind feine Täfer und Extraanfertigung von Möbeln nach eigenen oder gegebenen Entwürfen



Lichthofdecke über den Schalterräumen der Kantonalbank Basel, Übersicht

Begeh- und befahrbare Oberlichter in

## Glas-Eisenbeton

System „Solfac“

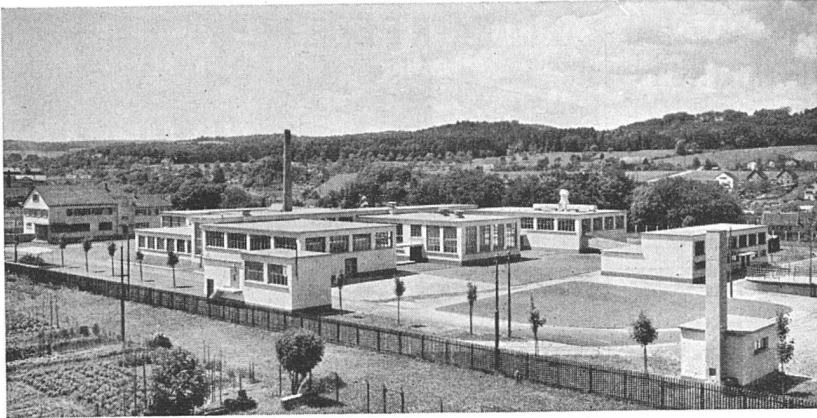
## Glasbausteinwände

mit Massiv- und Hohlglasbausteinen

Glasdachwerke

**Siegfried Keller & Cie., Wallisellen-Zürich**

Telephon Nr. 93 21 14/15 – Telegramm: „Cellarius“ Wallisellen



**WALO BERTSCHINGER**

Bauunternehmung Zürich  
Abteilung Spezialbetonbeläge

Schlachthausanlage Schaffhausen  
Böden in Kieserlingbeton

153



**Spenglerarbeiten  
Sanitäre Installationen  
Bedachungsarbeiten  
Reparaturen**

*Teppiche, Linoleum, Vorhang- u. Möbelstoffe*

**Forster**  
ZÜRICH · BELLEVUE/PLATZ