

**Zeitschrift:** Das Werk : Architektur und Kunst = L'oeuvre : architecture et art  
**Band:** 30 (1943)

## **Werbung**

### **Nutzungsbedingungen**

Die ETH-Bibliothek ist die Anbieterin der digitalisierten Zeitschriften. Sie besitzt keine Urheberrechte an den Zeitschriften und ist nicht verantwortlich für deren Inhalte. Die Rechte liegen in der Regel bei den Herausgebern beziehungsweise den externen Rechteinhabern. [Siehe Rechtliche Hinweise.](#)

### **Conditions d'utilisation**

L'ETH Library est le fournisseur des revues numérisées. Elle ne détient aucun droit d'auteur sur les revues et n'est pas responsable de leur contenu. En règle générale, les droits sont détenus par les éditeurs ou les détenteurs de droits externes. [Voir Informations légales.](#)

### **Terms of use**

The ETH Library is the provider of the digitised journals. It does not own any copyrights to the journals and is not responsible for their content. The rights usually lie with the publishers or the external rights holders. [See Legal notice.](#)

**Download PDF:** 25.04.2025

**ETH-Bibliothek Zürich, E-Periodica, <https://www.e-periodica.ch>**

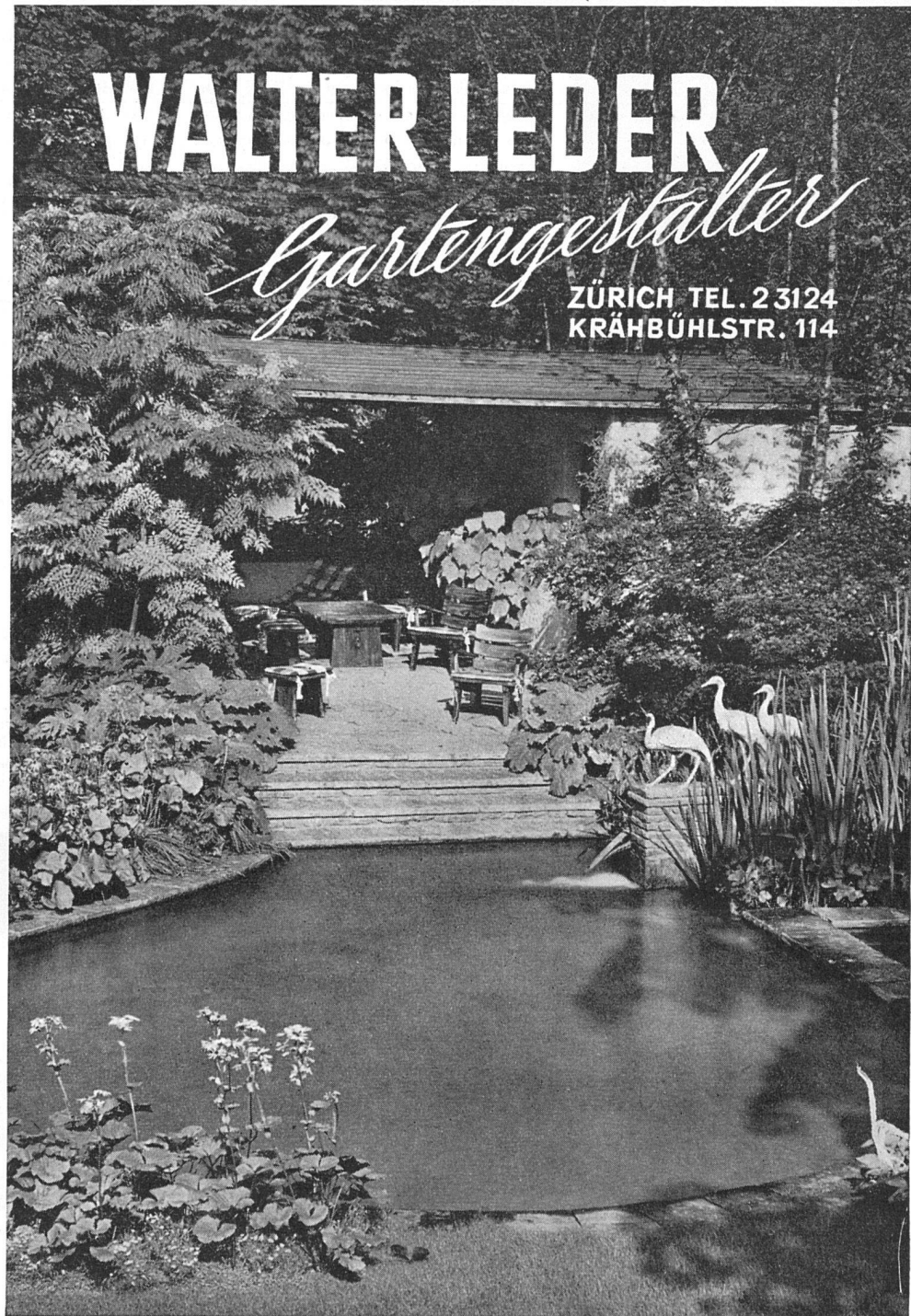
## WORAUF ES ANKOMMT

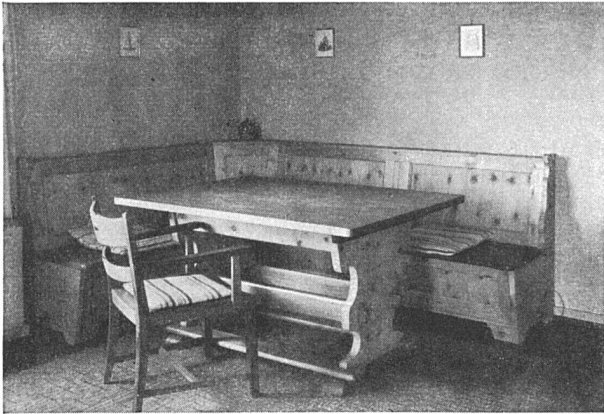
Wer angestrengt arbeitet, muß heute vom Garten mehr verlangen als früher. Das Auto kann uns jetzt nicht in die Weite führen, und doch soll uns die Natur entspannen. Als Erholung, als Sorgenbrecher dient der Garten.

Innerlich verbunden werden wir mit dem Garten, wenn er einerseits unserem Empfinden, anderseits der Natur, dem Gelände, dem Haus individuell angepasst ist.

Wenn Walter Leder in den Bündnerbergen, wie in den Industriegebieten der Zentralschweiz, am Bodensee sowie am Genfersee, im Jura wie im Emmenthal immer wieder die Gestaltung von Gartenanlagen anvertraut wird, dann ist es, weil er in eigenartiger Weise versteht, den Garten lebendig zu gestalten, die natürliche Struktur des Geländes auszuwerten und das Aeussere derart mit dem Innern des Hauses zu verbinden, dass der Garten zur Wohnstätte wird. Bilder können wohl schöne Gartenecken zeigen, illustrieren aber nur ungenügend, wie organisch die von Walter Leder gestalteten Gärten aus dem Gelände ins Haus hineinwachsen, wie jene Einheit entsteht, die den Lebensraum schafft, in dem wir aufgehen. Dass man vor der Neugestaltung seines Gartens Bilder verlangt über bereits ausgeführte Arbeiten, um daraus Ideen zu schöpfen, ist selbstverständlich. — Aber wichtiger ist, dass der Gestalter in allen Gegenden des Landes Anlagen nennen kann, die er schuf, damit man nach dem lebendi-

gen Beispiel urteilen und sich beim Besitzer über die Art der Durchführung orientieren kann. — Mit Bildern, mit Angaben über durchgeführte Arbeiten, Vorschlägen und Anregungen dient Walter Leder, ohne den Interessenten irgendwie zu verpflichten. — Verlangen Sie heute noch den illustrierten Prospekt „Mehr Freude am Garten“.





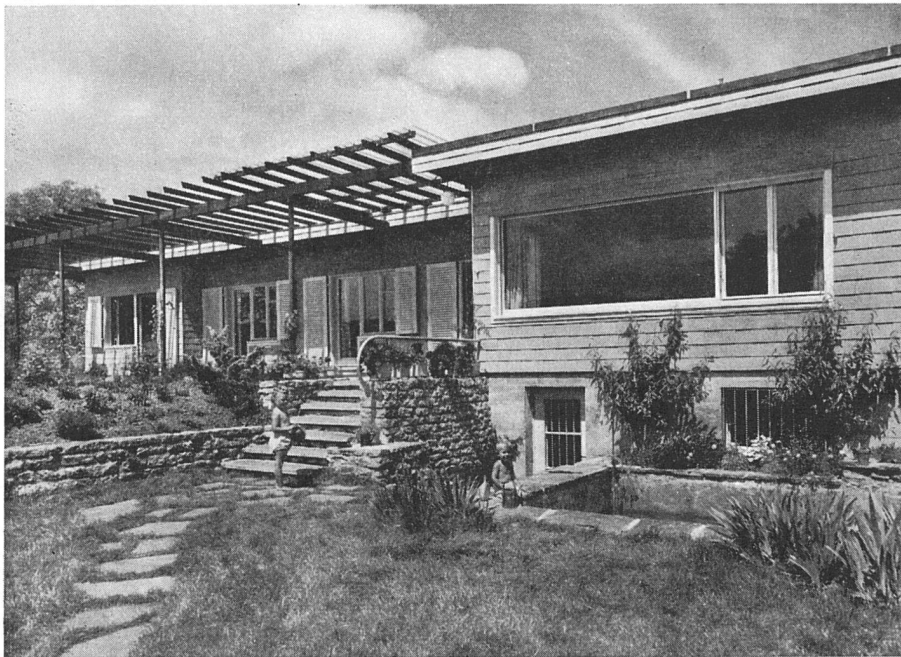
## G. Lienhard Söhne, Zürich 2

Mechanische Schreinerei und Möbelfabrik  
Albisstraße 131 Telefon 5 42 90

### Bauschreinerarbeiten und Innenausbau

in bester handwerklicher Ausführung

Leistungsfähiger Betrieb



**Eternit-Fassadenschiefer**  
bester Schutz eines Holz-  
hauses gegen Fäulnis und  
Feuersgefahr. Die hübschen,  
eingebraunten Farben er-  
sparen die periodisch immer  
zu erneuernden Anstriche.

Wohnhaus in Lenzburg  
Architekten Schaad und Leuenberger,  
Luzern

**Eternit** A.G. NIEDERURNEN TELEFON 4 15 55



## Schenkerstoren

Zürich  
Telefon 3 90 40

Schönenwerd  
Telefon 3 13 52

**Knickarmstoren**  
Schaufenster-, Fenster- und  
Terrassenstoren

