

Objekttyp: **Advertising**

Zeitschrift: **Das Werk : Architektur und Kunst = L'oeuvre : architecture et art**

Band (Jahr): **30 (1943)**

PDF erstellt am: **17.07.2024**

Nutzungsbedingungen

Die ETH-Bibliothek ist Anbieterin der digitalisierten Zeitschriften. Sie besitzt keine Urheberrechte an den Inhalten der Zeitschriften. Die Rechte liegen in der Regel bei den Herausgebern.

Die auf der Plattform e-periodica veröffentlichten Dokumente stehen für nicht-kommerzielle Zwecke in Lehre und Forschung sowie für die private Nutzung frei zur Verfügung. Einzelne Dateien oder Ausdrucke aus diesem Angebot können zusammen mit diesen Nutzungsbedingungen und den korrekten Herkunftsbezeichnungen weitergegeben werden.

Das Veröffentlichen von Bildern in Print- und Online-Publikationen ist nur mit vorheriger Genehmigung der Rechteinhaber erlaubt. Die systematische Speicherung von Teilen des elektronischen Angebots auf anderen Servern bedarf ebenfalls des schriftlichen Einverständnisses der Rechteinhaber.

Haftungsausschluss

Alle Angaben erfolgen ohne Gewähr für Vollständigkeit oder Richtigkeit. Es wird keine Haftung übernommen für Schäden durch die Verwendung von Informationen aus diesem Online-Angebot oder durch das Fehlen von Informationen. Dies gilt auch für Inhalte Dritter, die über dieses Angebot zugänglich sind.

Ausstellungen

Aarau	Gewerbemuseum	Antiquarium und Münzsammlung - Kunstsammlg. Ausstellung a. Beständen der kant. Kunstsammlg.	ständig ab Mitte Juni
Basel	Kunsthalle	Jubiläums-Ausstellung zur Feier des 10jährigen Bestehens der Künstlervereinigung 1933 — Gedächtnisausstellung Fritz Baumann.	26. Sept. bis 24. Okt.
	Kunstmuseum	Sammlung des Kunstmuseums 18., 19. und 20. Jahrhundert Meisterwerke von Ferdinand Hodler aus dem Genfer Kunstmuseum Bilder alter Meister - Schweizerkunst des 19. und 20. Jahrhunderts	ständig Mai bis 31. Oktober
Bern	Pro Arte	Verkaufsstelle der Ortsgruppe Basel des SWB	ständig
	Rob. Klingele, Aeschenvorstadt 36 Kantonales Gewerbemuseum	Skizzen u. ausgeführte Bauten von H. Bernoulli, Arch. BSA. Martin A. Christ - Alexander Zschokke Bernische Malerinnen Gesamtausstellung Leo Steck Ausstellung der Ortsgruppe Bern der SVBK Alte und moderne Originalgraphik « Intérieur », Verkaufsstelle des SWB	ständig 18. Sept. bis 17. Okt. 2. Okt. bis 27. Okt. 31. Okt. bis 27. Nov. 23. Okt. bis 14. Nov. ständig ständig
Biel	Galerie des Maréchaux	Frank Behrens, Biel - zum 60. Geburtstag	2. Okt. bis 17. Okt.
Fribourg	Musée d'Art et d'Histoire	Exposition des projets présentés au concours ouvert pour la nouvelle église du Christ-Roi. Guy Dominicé, Genève et St. Huber, Zurich Exposition posthume de Jean Louis Gampert Carl Angst (sculpteur, Genève)	19. Sept. bis 3. Okt. 18. Sept. bis 7. Okt. du 9 au 28 octobre du 30 oct. au 18 nov.
Genf	Athénée	L'art Suisse des origines à nos jours Barthélemy Menn et ses disciples Exposition Claire-Lise Monnier	Juni bis 24. Oktober 17. Juli bis 24. Okt. du 4 au 25 octobre
Langenthal	Musée d'Art et d'Histoire	Kunstaussstellung aus oberoarg. Privatbesitz	2. Okt. bis 24. Okt.
	Musée Rath Galerie Georges Moos, 12, rue Diday, Genève Gewerbeshulhaus	Herbstausstellung (Malerei, Weberei)	18. Sept. bis 17. Okt.
Luzern	Kunstmuseum	Club Alpin Suisse C. C. Olsommer, évent. Isabel Schneider-Huguenin Eduard Boss Weihnachtsausstellung der Schaffhauser Künstler Erste Abteilung: Zweite Abteilung:	18. Sept. bis 18. Okt. du 23 oct. au 6 nov. 12. Sept. bis 24. Okt.
Neuenburg	Galerie Leopold Robert	Kunstsammlung Karl Itchner, Gemälde, Aquarelle, Kohle- und Federzeichnungen	7. Nov. bis 30. Nov. 5. Dez. bis 2. Jan. ständig 21. Sept. bis 16. Okt.
Schaffhausen	Museum zu Allerheiligen	Ausstellung Volk und Theater Ausstellung f. Wappenkunde u. Familienforschung E. Martin - H. Schoellhorn, Gemälde; H. E. Bühler - M. Weber, Plastiken „Deutsche Wertarbeit“	2. Okt. bis 24. Okt. 11. Sept. bis 10. Okt. 12. Sept. bis 24. Okt.
Solothurn	Städtisches Museum	Gesellschaft Schweizer Maler, Bildhauer und Architekten Die schweizerische politische Karikatur des 19. und 20. Jahrhunderts Giovanni Giacometti Sonderausstellung: Paul Basilius Barth Reinhold Kündig Internationale Sammlergrafik aus 12 Ländern Serge Brignoni, Camille Graeser, Diogo Graf, Hansegger, Charles Hindenlang, Leo Leuppi Konkrete Maler	31. Okt. bis 12. Dez. Oktober bis November 16. Okt. bis 30. Jan. 12. Sept. bis 10. Okt. 24. Okt. bis 14. Nov. 23. Okt. bis 11. Nov. Ende Aug. b. Mitte Okt. 1. bis 24. Okt. 27. Sept. bis 16. Okt. 25. Sept. bis 5. Dez.
St. Gallen	Kunstmuseum	Ausstellung: Neuzeitl. Ernährungsfragen im Unterricht. (Mit Lehrproben an Mittwoch- u. Samstagnachmittagen)	Mitte Okt. b. Mitte Nov. ständig
	Gewerbemuseum	Wanderausstell.: Die Luftfahrtstraße der Zukunft Verkaufsausstellung von Arbeiten des Schweizer Kunstgewerbes und der Schweizer Heimindustrie Volkskunst und bäuerliches Handwerk, Sammlung von Schweizer Trachten der Gegenwart	ständig
Winterthur	Kunstmuseum	Ständige Baumaterial- und Baumuster-Ausstellung	ständig, Eintritt frei 9-19, Sa. 9-17
	Zürich	Kunstgewerbemuseum Ausstellungsstraße 60 Kunsthau Graphische Sammlung E. T. H. : Galerie Aktuaryus, Pelikanstr. 3 Galerie Beaux-Arts Kunstsalon Wolfsberg Galerie des Eaux Vives: Kunststuben im Rööbly Schifflande 30 Pestalozzianum Zürich Beckenhofstraße 31-35 Baugeschichtl. Museum Helmhaus: Haus zur Spindel, St. Peterstr. 11 « Heimethus » (Schweizer Heimatwerk), Uraniabrücke Schweizer Baumuster-Zentrale SBC, Talstraße 9, Börsenblock	



Feine Beschläge

F. BENDER, ZÜRICH

Oberdorfstrasse 9 und 10 Telephone 27.192

Resichtigen Sie meine Ausstellung in der Bau-Centrale Zürich

HYPOTHEKARBANK IN WINTERTHUR

WINTERTHUR

Untertor 32

ZÜRICH

Paradeplatz 5

Wir bewilligen zu günstigen Bedingungen:

Hypotheken

Baukredite

Darlehen auf kurante Wertpapiere

GALERIE AKTUARYUS

Zürich

Pelikanstraße 3

24. Oktober bis 14. November 1943

Sonder - Ausstellung PAUL BASILIUS BARTH

(Basel)

Einzelwerke erster Meister

Besuchszeiten: Sonntag 10-12 Uhr vormittags
Montag bis Donnerstag jeweils von 9-12 und 14-18½ Uhr
Freitag 9-16 Uhr ohne Unterbruch - Samstag geschlossen



MEER-MÖBEL HUTTWIL

INDIVIDUELLE BERATUNG
WERKSTÄTTEN FÜR MÖBEL
UND INNENAUSBAU



ANTAFINFEUER BEQUEME POLSTER

ABDICHTUNGEN

gegen Grundwasser, Schlagregen usw.

Sika 1, normalbindend, anwendbar, wo während der Arbeitsausführung kein Wasserdruck einwirkt.

Sika 2-4a, schnellbindend, für Abdichtungen, die unter Wasserdruck oder im strömenden Wasser vorgenommen werden müssen

PLASTIMENT-BETON

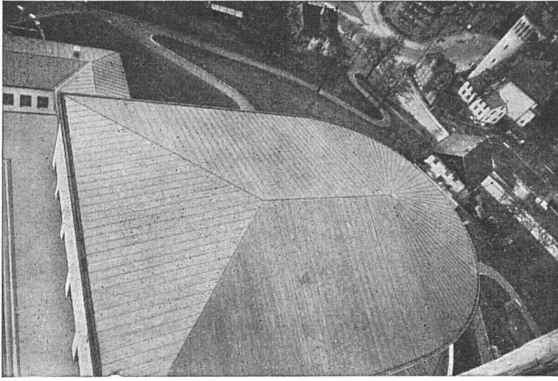
verleiht dem Portlandzement eine früher unbekannte Leistungsfähigkeit und ergibt erstklassigen Beton. Seine erprobten Vorteile sind:
Reduzierter Wasserbedarf, beste Verarbeitbarkeit, Wasserdichtigkeit und erhöhte Festigkeiten, gleichmäßige Struktur ohne Kiesnester, ungeschwächter Verband in den Arbeitsfugen, doppelte Haftfestigkeit der Eiseneinlagen ohne Rostgefahr, einfachste Anwendung.



KASPAR WINKLER & CIE., Zürich-Altstetten

Fabrik chem.-bautechn. Produkte

Telephon 5 53 43



Jakob Scherrer, Zürich 2

Allmendstraße 7 Telefon 5 79 80

Spenglerei

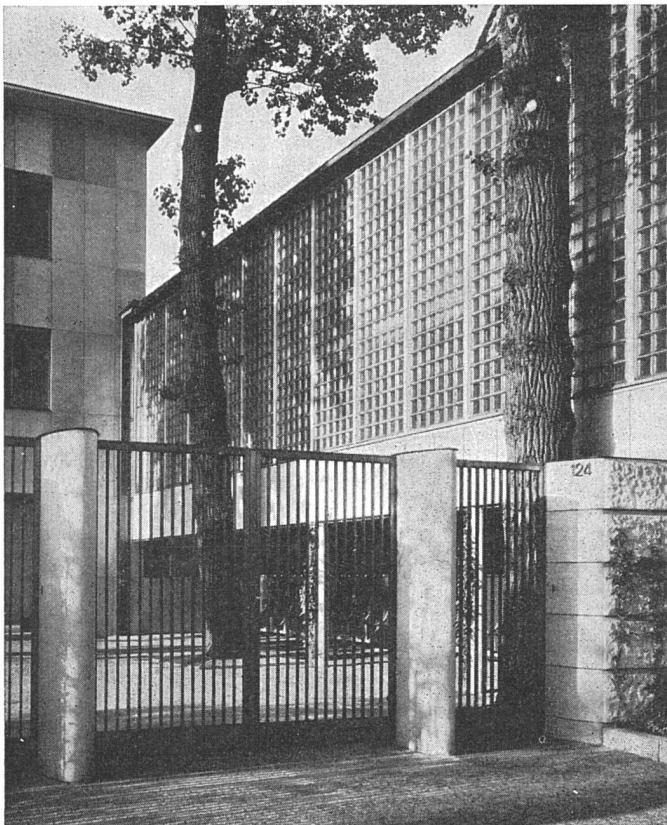
Kittlose Verglasungen, Bleirohrfabrik

Gitterroste

Kupferbedachung

Kirche Zürich-Wollishofen

SBC
Aussteller



ROB. LOOSER & CIE

Badenerstraße 41 Telefon 3 72 95

ZÜRICH

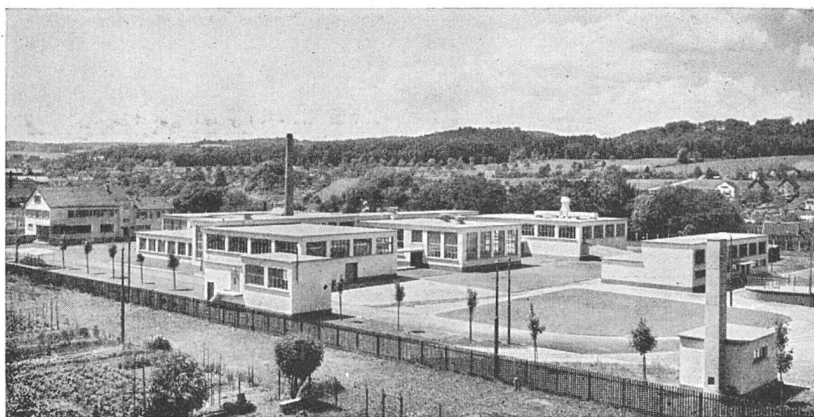
Luxfer

Glashohlsteine Nr. 160 R

Glaswand im Verwaltungsgebäude der Firma
Hoffmann, La Roche & Cie., Basel

Nähere Angaben über unsere Kon-
struktionen im Schweizer Baukata-
log, Seiten 260/261

SBC
Aussteller



WALO BERTSCHINGER

Bauunternehmung Zürich

Abteilung Spezialbetonbeläge

Schlachthausanlage Schaffhausen
Böden in Kieserlingbeton

153