

Objektyp: **Advertising**

Zeitschrift: **Das Werk : Architektur und Kunst = L'oeuvre : architecture et art**

Band (Jahr): **30 (1943)**

PDF erstellt am: **30.06.2024**

Nutzungsbedingungen

Die ETH-Bibliothek ist Anbieterin der digitalisierten Zeitschriften. Sie besitzt keine Urheberrechte an den Inhalten der Zeitschriften. Die Rechte liegen in der Regel bei den Herausgebern.

Die auf der Plattform e-periodica veröffentlichten Dokumente stehen für nicht-kommerzielle Zwecke in Lehre und Forschung sowie für die private Nutzung frei zur Verfügung. Einzelne Dateien oder Ausdrucke aus diesem Angebot können zusammen mit diesen Nutzungsbedingungen und den korrekten Herkunftsbezeichnungen weitergegeben werden.

Das Veröffentlichen von Bildern in Print- und Online-Publikationen ist nur mit vorheriger Genehmigung der Rechteinhaber erlaubt. Die systematische Speicherung von Teilen des elektronischen Angebots auf anderen Servern bedarf ebenfalls des schriftlichen Einverständnisses der Rechteinhaber.

Haftungsausschluss

Alle Angaben erfolgen ohne Gewähr für Vollständigkeit oder Richtigkeit. Es wird keine Haftung übernommen für Schäden durch die Verwendung von Informationen aus diesem Online-Angebot oder durch das Fehlen von Informationen. Dies gilt auch für Inhalte Dritter, die über dieses Angebot zugänglich sind.



Antimott

*Praktische Polstermöbel
wohnlich und wertvoll*

Sitzmöbelfabrik

E.Kyburz-Zürich Lessingstrasse 5
Telephon: 35.521



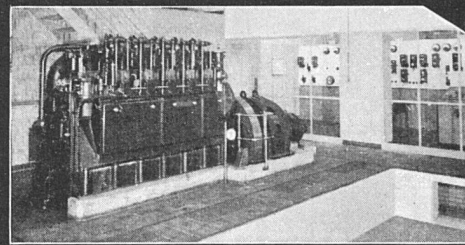
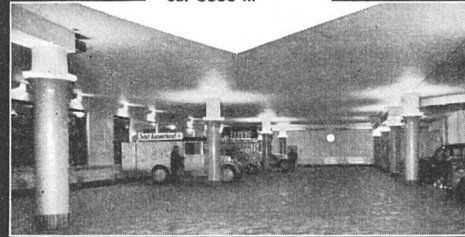
Tapeten A.G.

FRAUMÜNSTERSTR. 8
ZÜRICH
TEL. 537 30

VORHÄNGE
Eigene Handdrucke



Isolation der
Kellerräume gegen
Grundwasser
System „Mammul“
ca. 5800 m²



GrW-HW

Asphalt Emulsion AG

Unternehmung für wasserdichte Beläge

Zürich

Löwenstrasse 11

Telefon 5 88 66

Specker & Ciola / Zürich

Weitere Referenzen für Isolationen gegen Grundwasser:

Warenhaus Ober, Zürich, I.-III. Etappe	3100 m ²
Schweiz. Rückversicherungsgesellschaft, Zürich	1500 m ²
Gewerbeschulhaus, Zürich	6000 m ²
Volkshaus, Zürich	3000 m ²
Seidentrocknungsanstalt, Zürich	1300 m ²
Spar- und Leihkasse, Thun	1500 m ²
„Vita“ Lebensversicherungs-Aktiengesellschaft, Zürich	1300 m ²
„Viktoriahaus“, Zürich	1400 m ²
„Haus zum Schanzeneck“, Zürich	1600 m ²
„Vita“ Basilese, Lugano	2300 m ²
Schweiz. Lebensversicherungs- und Rentenanstalt, Zch.	4500 m ²
„Zürich“ Unfall, Zürich	1000 m ²
Kongreßgebäude, Zürich	2300 m ²
Hallenschwimmbad, Zürich	2200 m ²
Konsum-Verein, Zürich	1500 m ²
Maag-Zahnräder A.-G., Zürich	1600 m ²
Albiswerk A.-G., Zürich	1100 m ²
Amtshaus V, Zürich	800 m ²
St. Gallische Kreditanstalt, St. Gallen	800 m ²

Omnifix



Omnifix wird durch deren Vielseitigkeit in der Verwendung und der Einstellmöglichkeiten zum unentbehrlichen Werkzeug des Besitzers. Verlangen Sie Spezialprospekte.

B. A. G.
TURCI

Leuchtkörper für besseres Licht



Fenster und Türen abdichten

mit FERMETAL, der erstklassigen Metalldichtung
10 Jahre Garantie Spezialität: Regenabdichtung

FERMETAL AG. für Metalldichtungen

ZÜRICH, Sihlstraße 43 Telephon 3 90 25

**SBC
ZÜRICH**

Die Besucher sind
überrascht über die
Vielseitigkeit des Aus-
stellungsgutes in der
permanenten Baufach-
Ausstellung Talstr. 9.
Eintritt frei!
Tel. 7 38 26

GUGLIELMO ULRICH *Arredamento*
Mobili e Oggetti d'Arte Decorativa Verlag Görlich, Mailand

Italianische Zeitschriften für Innenarchitektur: **DOMUS, STILE**

Zu beziehen durch die
Buchhandlung zum Elsässer AG.
Abteilung « Il libro Italiano »
ZÜRICH Limmatquai 18, I. Stock Telephon 2 16 3 4

Perserteppiche, Spannteppiche, Treppenläufer, Inlaid, Korkparkett

MATZINGER BASEL

Salubra

in 350 Mustern und Farben, unbeschränkt lieferbar

Unveränderte Standardqualität Garantiert lichtecht und waschbar

Für Gänge, Hallen, Treppenhäuser Panzer-

Salubra