

Objektyp: **Miscellaneous**

Zeitschrift: **Das Werk : Architektur und Kunst = L'oeuvre : architecture et art**

Band (Jahr): **30 (1943)**

Heft 12

PDF erstellt am: **17.07.2024**

### **Nutzungsbedingungen**

Die ETH-Bibliothek ist Anbieterin der digitalisierten Zeitschriften. Sie besitzt keine Urheberrechte an den Inhalten der Zeitschriften. Die Rechte liegen in der Regel bei den Herausgebern.

Die auf der Plattform e-periodica veröffentlichten Dokumente stehen für nicht-kommerzielle Zwecke in Lehre und Forschung sowie für die private Nutzung frei zur Verfügung. Einzelne Dateien oder Ausdrucke aus diesem Angebot können zusammen mit diesen Nutzungsbedingungen und den korrekten Herkunftsbezeichnungen weitergegeben werden.

Das Veröffentlichen von Bildern in Print- und Online-Publikationen ist nur mit vorheriger Genehmigung der Rechteinhaber erlaubt. Die systematische Speicherung von Teilen des elektronischen Angebots auf anderen Servern bedarf ebenfalls des schriftlichen Einverständnisses der Rechteinhaber.

### **Haftungsausschluss**

Alle Angaben erfolgen ohne Gewähr für Vollständigkeit oder Richtigkeit. Es wird keine Haftung übernommen für Schäden durch die Verwendung von Informationen aus diesem Online-Angebot oder durch das Fehlen von Informationen. Dies gilt auch für Inhalte Dritter, die über dieses Angebot zugänglich sind.

# INHALT

## Dezemberheft

		Seite
Karl Scheffler	Edvard Munch, zum achtzigsten Geburtstag	361
Heinrich Rumpel	Munch und Matisse als Graphiker	365
	Ein Brief Edvard Munchs	369
Walter Kern	Hermann Huber	370
	Künstler in der Werkstatt: Ernst Georg Rüegg	376
Alfred Roth	Landhaus in Wattwil, Architekt: M. E. Haefeli, BSA Zürich	379
	Bauten im Werden	
Hermann Baur	Das Projekt für eine « Cité Paroissiale » in Fribourg der Architekten Dumas und Honegger	388
Stephan Hirzel	Grundsätzliche Anmerkungen zur Ausstellung « Deutsche Wertarbeit » im Kunstgewerbemuseum Zürich	390
Werkchronik	Ausstellungen IX, Bücher XVIII, Kunstnotizen XXII, Verbände XXVI, Wettbewerbe XXIX, Berichtigungen XXXIII, Technische Mitteilun- gen XXXIII, Aus Zeitschriften XXXIV	

Mitarbeiter des Dezemberheftes: Hermann Baur, Arch. BSA, Basel; François Fosca, écrivain, Genève; Dr. Stephan Hirzel, Vorsteher des Deutschen Kunstdienstes, Berlin; Walter Kern, Schriftsteller, Uttwil-Davos; Alfred Roth, Arch. BSA, Zürich; Dr. E. Rüegg, Zürich; Dr. H. Rumpel, Baden; Jean P. Samson, Zürich; L. Sachs, Architektin, Ennet-Baden; Karl Scheffler, Schriftsteller, Ueberlingen am Bodensee.

## Aus dem Novemberheft

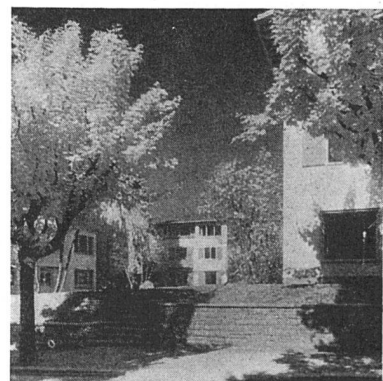
Fritz Pauli	Vom Menschlichen beim Porträtieren
Hans Finsler	Das photographische Porträt
Rudolf Riggenbach	Die Fresken des Sarasinschen Gartensaals im Basler Museum
Alfred Roth	Neubau Nationalzeitung Basel, Architekt: Dr. h. c. A. Meili, BSA Zürich, Bauleitung: Von der Mühl u. Oberrauch, BSA Basel
E. Stockmeyer	Maß und Zahl in der Baukunst
H. Bernoulli	Die Seite 32: Bauberatung

## Aus dem Januarheft

Erich Brock	Das Fragmentarische in der modernen Kunst
Georg Schmidt	Neuerwerbungen des Basler Kunstmuseums
	<b>Nachkriegs-Bauprobleme</b>
Alfred Roth	Die Nachkriegs-Bauprobleme von der Schweiz aus gesehen
Hans Schmidt	Der Wiederaufbau eines zerstörten Quartiers von Rotterdam
H. Bernoulli	Über das Buch: « Reconstruction of London » von Sir Gibbon
	Wohnkolonie Engepark, Zürich, Architekt Prof. Dr. W. Dunkel BSA, Zürich

Redaktionsschluß für das Februarheft Text: 23. Dez. 1943 Chronik: 4. Jan. 1944

Alle Einsendungen sind zu richten an das Sekretariat Zürich - Nachdruck aus dem Werk, auch mit Quellenangabe, ist nur mit Bewilligung der Redaktion gestattet



Mehrfamilienhaus Engepark