

# Franz Fischer

Autor(en): **Fischer, Franz**

Objektyp: **Article**

Zeitschrift: **Das Werk : Architektur und Kunst = L'oeuvre : architecture et art**

Band (Jahr): **30 (1943)**

Heft 1

PDF erstellt am: **17.07.2024**

Persistenter Link: <https://doi.org/10.5169/seals-24237>

## **Nutzungsbedingungen**

Die ETH-Bibliothek ist Anbieterin der digitalisierten Zeitschriften. Sie besitzt keine Urheberrechte an den Inhalten der Zeitschriften. Die Rechte liegen in der Regel bei den Herausgebern.

Die auf der Plattform e-periodica veröffentlichten Dokumente stehen für nicht-kommerzielle Zwecke in Lehre und Forschung sowie für die private Nutzung frei zur Verfügung. Einzelne Dateien oder Ausdrucke aus diesem Angebot können zusammen mit diesen Nutzungsbedingungen und den korrekten Herkunftsbezeichnungen weitergegeben werden.

Das Veröffentlichen von Bildern in Print- und Online-Publikationen ist nur mit vorheriger Genehmigung der Rechteinhaber erlaubt. Die systematische Speicherung von Teilen des elektronischen Angebots auf anderen Servern bedarf ebenfalls des schriftlichen Einverständnisses der Rechteinhaber.

## **Haftungsausschluss**

Alle Angaben erfolgen ohne Gewähr für Vollständigkeit oder Richtigkeit. Es wird keine Haftung übernommen für Schäden durch die Verwendung von Informationen aus diesem Online-Angebot oder durch das Fehlen von Informationen. Dies gilt auch für Inhalte Dritter, die über dieses Angebot zugänglich sind.

*Mit den folgenden Seiten beginnen wir einen Bildbericht «Künstler in der Werkstatt», mit dem wir die Öffentlichkeit in einer unmittelbaren Form mit dem Schaffen schweizerischer Künstler der Gegenwart bekannt machen werden.*

## F R A N Z F I S C H E R



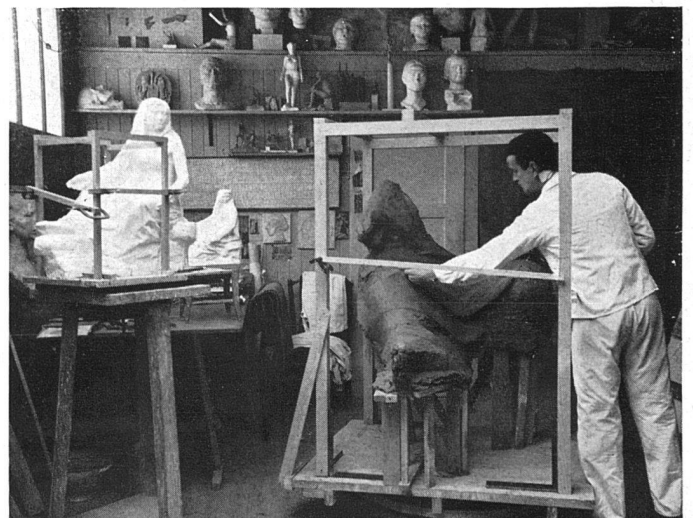


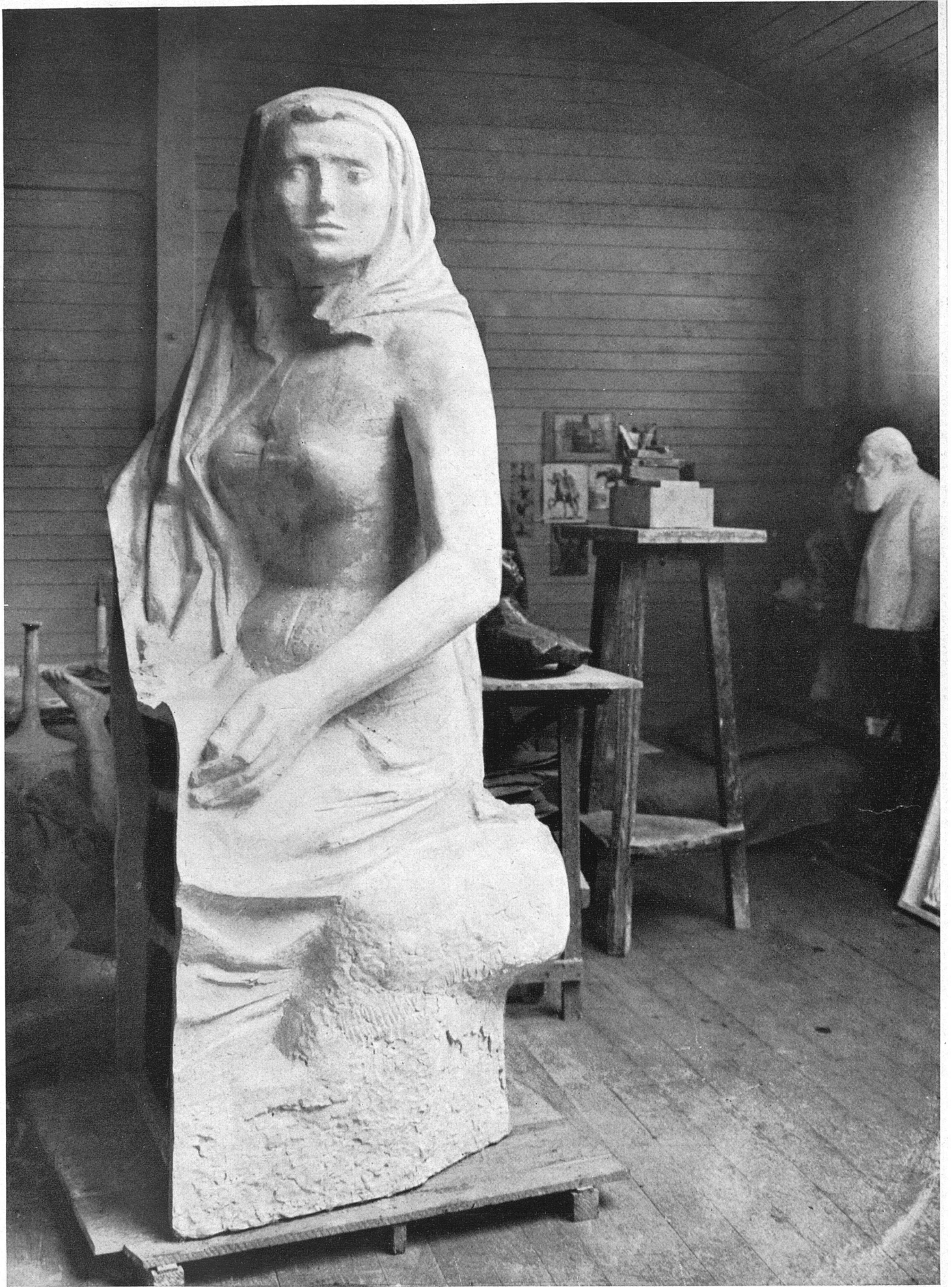
*Originalmodell*

***Arbeitsvorgang der Vergrößerung einer  
Plastik***

Der Raum um das Originalmodell wird mit Latten abgegrenzt und von diesem Rahmengerüst ein weiteres in der gewünschten Vergrößerung angefertigt, das im Winkel genau und auf fester Unterlage ruhen muß. Dann wird Punkt um Punkt der Modelloberfläche von drei Seiten (Breite, Tiefe und Höhe) von den an den Außenkanten der Latten angebrachten und verstellbaren Maßblättern abgemessen und in entsprechender Multiplizierung in gleicher Weise auf das definitive Modell übertragen.

*Franz Fischer*





*Photos von Walter Dräyer, Zürich*



*Dreifache Vergrößerung des Originalmodells*



*Dreifache Vergrößerung des Originalmodells*