

Objekttyp: **Advertising**

Zeitschrift: **Das Werk : Architektur und Kunst = L'oeuvre : architecture et art**

Band (Jahr): **31 (1944)**

PDF erstellt am: **08.08.2024**

### **Nutzungsbedingungen**

Die ETH-Bibliothek ist Anbieterin der digitalisierten Zeitschriften. Sie besitzt keine Urheberrechte an den Inhalten der Zeitschriften. Die Rechte liegen in der Regel bei den Herausgebern.

Die auf der Plattform e-periodica veröffentlichten Dokumente stehen für nicht-kommerzielle Zwecke in Lehre und Forschung sowie für die private Nutzung frei zur Verfügung. Einzelne Dateien oder Ausdrucke aus diesem Angebot können zusammen mit diesen Nutzungsbedingungen und den korrekten Herkunftsbezeichnungen weitergegeben werden.

Das Veröffentlichen von Bildern in Print- und Online-Publikationen ist nur mit vorheriger Genehmigung der Rechteinhaber erlaubt. Die systematische Speicherung von Teilen des elektronischen Angebots auf anderen Servern bedarf ebenfalls des schriftlichen Einverständnisses der Rechteinhaber.

### **Haftungsausschluss**

Alle Angaben erfolgen ohne Gewähr für Vollständigkeit oder Richtigkeit. Es wird keine Haftung übernommen für Schäden durch die Verwendung von Informationen aus diesem Online-Angebot oder durch das Fehlen von Informationen. Dies gilt auch für Inhalte Dritter, die über dieses Angebot zugänglich sind.

## Die neuen Einheitstoiletten in Feuerton

## Les nouvelles toilettes en grès de modèle uniformisé



Als letzten der drei Grundtypen stellt die vorstehende Abbildung das **geschweifte Toilettenmodell** dar.

Dieser Waschtisch mit D-förmigem Becken paßt sich in seinen Linien den bereits bekannten beiden anderen Modellen an, so daß alle drei miteinander ein harmonisches Ganzes bilden.

Die geschweifte Toilette kann in zwei Größen bezogen werden:

Größe 0 60/50  
Größe I 65/55.

Selbstverständlich ist je nach Wunsch auch diese Toilette mit oder ohne angegossenen Konsolen erhältlich. Genau wie beim halbrunden Modell wird der geschweifte Waschtisch nur mit Schlitzüberlauf und nur ohne eingeformte Seifenschalen fabriziert.

Folgende Variationen sollen den Bedürfnissen der Interessenten entgegenkommen:

I. Mit angegossenen Konsolen ist lieferbar

Größe 0.

II. Ohne angegossene Konsolen, d. h. zur Montage auf Gußkonsolen ist lieferbar

Größe 0  
Größe I.

Es bedarf wohl kaum eines besonderen Hinweises, daß auch dieser Typus alle Armaturenkombinationen zuläßt, so daß sich alle Wünsche auch in dieser Hinsicht restlos befriedigen lassen.

Normalisiert sind an den geschweiften Toiletten genau dieselben Maße wie bei den Ihnen bereits bekannten beiden andern Typen.

Die Sanitär-Großhändler können alle vorbeschriebenen Ausführungen dieses geschweiften Waschtisches sofort ab Lager liefern.

In ihren Ausstellungsräumen sind die neuen Waschtische zur Besichtigung bereit. Alle weiteren Auskünfte vermittelt der Großhandel jederzeit gerne.

Le dernier des trois types de lavabo, représenté par le cliché ci-dessus, est un **modèle de toilette galbée**.

La cuvette en forme de D s'adapte, par ses lignes, aux deux autres modèles. Ces trois modèles forment un tout harmonieux.

La toilette galbée peut être achetée en 2 grandeurs:

Grandeur 0 60/50 cm.  
Grandeur I 65/55 cm.

Ce modèle est en vente avec ou sans consoles attenantes. Il n'est fabriqué, comme le modèle demi-rond, qu'avec trop plein caché, sans savonniers.

Les variétés suivantes peuvent satisfaire aux besoins de la clientèle:

1<sup>o</sup> Avec consoles attenantes

Grandeur 0.

2<sup>o</sup> Sans consoles attenantes, c'est-à-dire pour montage sur consoles en fonte

Grandeur 0  
Grandeur I.

Ce modèle permet également toutes les combinaisons de robinetterie. Les dimensions sont normalisées, comme celles des deux autres lavabos connus.

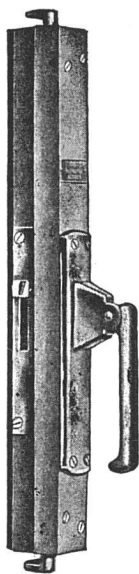
Les grossistes peuvent livrer immédiatement cette toilette galbée dans toutes les formes indiquées.

Pour tout renseignement, les grossistes se tiennent à la disposition de leurs clients. Les nouveaux lavabos sont exposés dans les magasins de vente, où ils peuvent être visités sans aucun engagement.

# Gesamtausbau für Wohn- und Geschäftshäuser

**KNUCHEL & KAHL · ZÜRICH**  
RÄMISTRASSE 17 · FABRIK: WOLFBÄCHSTRASSE 17 · TELEFON 27251

## Verdeckte Espagnolette



der gediegene Fensterverschluß  
für

Bureau, Wohnraum oder Spital

einfache Bedienung

einwandfreie Schließung

vorteilhaft im Preis

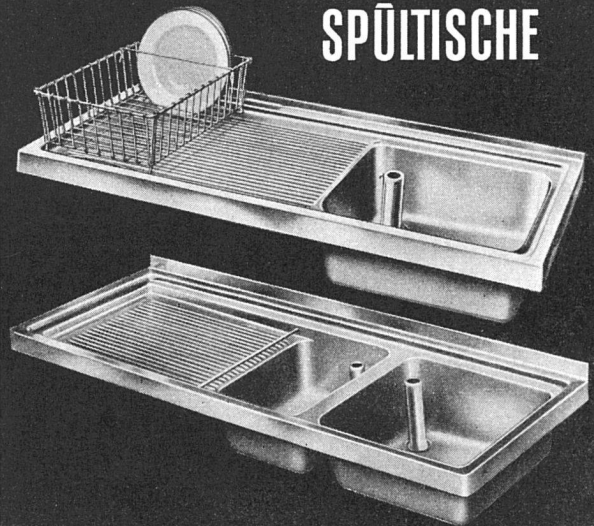
Baubeschlägefabrik

**U. Schärers Söhne**

MÜNSINGEN

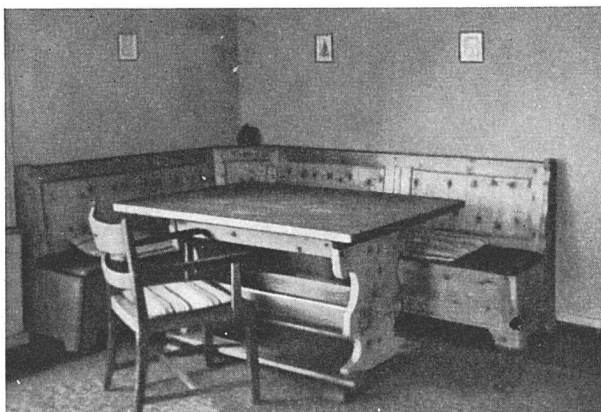
**FRANKE**

**CHROMSTAHL  
SPÜLTISCHE**



eignen sich für jede Küche

WALTER FRANKE-METALLWARENFABRIK  
AARBURG (AARGAU) · TELEFON 73555



**G. Lienhard Söhne, Zürich 2**

Mechanische Schreinerei und Möbelfabrik  
Albisstraße 131 · Telefon 54290

**Bauschreinerarbeiten und  
Innenausbau**

in bester handwerklicher Ausführung

Leistungsfähiger Betrieb

**SBC**  
Aussteller