

Objektyp: **Advertising**

Zeitschrift: **Das Werk : Architektur und Kunst = L'oeuvre : architecture et art**

Band (Jahr): **31 (1944)**

PDF erstellt am: **13.09.2024**

### **Nutzungsbedingungen**

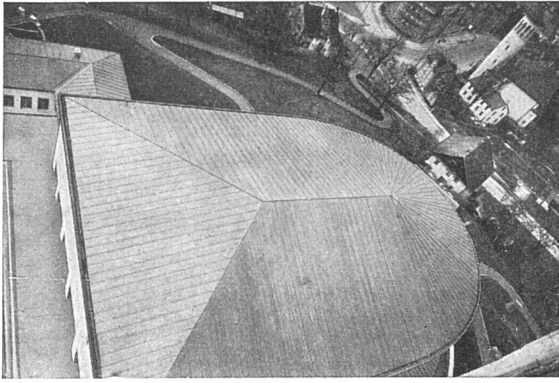
Die ETH-Bibliothek ist Anbieterin der digitalisierten Zeitschriften. Sie besitzt keine Urheberrechte an den Inhalten der Zeitschriften. Die Rechte liegen in der Regel bei den Herausgebern.

Die auf der Plattform e-periodica veröffentlichten Dokumente stehen für nicht-kommerzielle Zwecke in Lehre und Forschung sowie für die private Nutzung frei zur Verfügung. Einzelne Dateien oder Ausdrucke aus diesem Angebot können zusammen mit diesen Nutzungsbedingungen und den korrekten Herkunftsbezeichnungen weitergegeben werden.

Das Veröffentlichen von Bildern in Print- und Online-Publikationen ist nur mit vorheriger Genehmigung der Rechteinhaber erlaubt. Die systematische Speicherung von Teilen des elektronischen Angebots auf anderen Servern bedarf ebenfalls des schriftlichen Einverständnisses der Rechteinhaber.

### **Haftungsausschluss**

Alle Angaben erfolgen ohne Gewähr für Vollständigkeit oder Richtigkeit. Es wird keine Haftung übernommen für Schäden durch die Verwendung von Informationen aus diesem Online-Angebot oder durch das Fehlen von Informationen. Dies gilt auch für Inhalte Dritter, die über dieses Angebot zugänglich sind.



## Jakob Scherrer, Zürich 2

Allmendstraße 7 Telephon 5 79 80

### Spenglerei

Kittlose Verglasungen, Bleirohrfabrik

Gitterroste

Kupferbedachung

Kirche Zürich-Wollishofen



## SchenkerStoren

Zürich

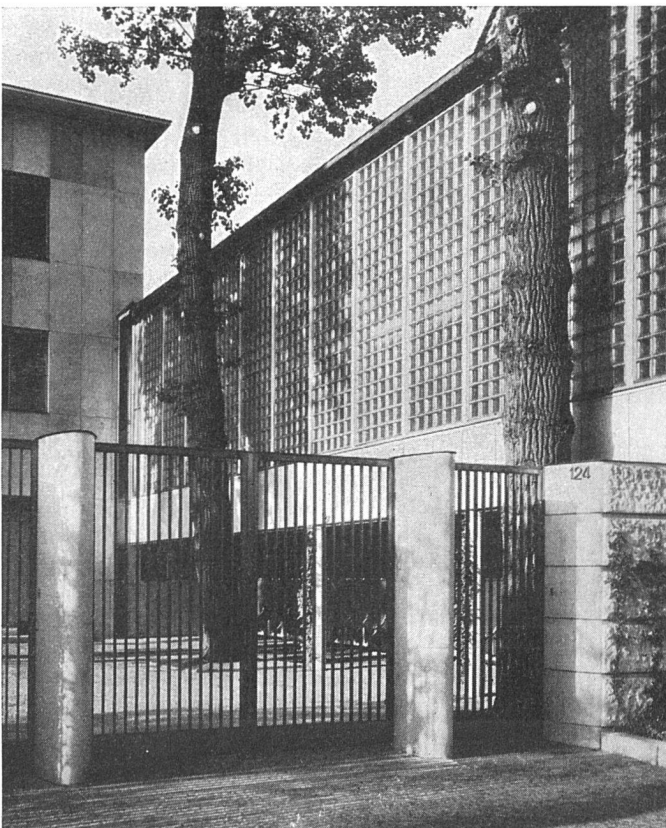
Telephon 3 90 40

Schönenwerd

Telephon 3 13 52

### Knickarmstoren

Schaufenster-, Fenster- und  
Terrassenstoren



## ROB. LOOSER & CIE

Badenerstraße 41 Telephon 3 72 95

# ZÜRICH

### Luxfer

## Glashohlsteine Nr. 160 R

Glaswand im Verwaltungsgebäude der Firma  
Hoffmann, La Roche & Cie., Basel

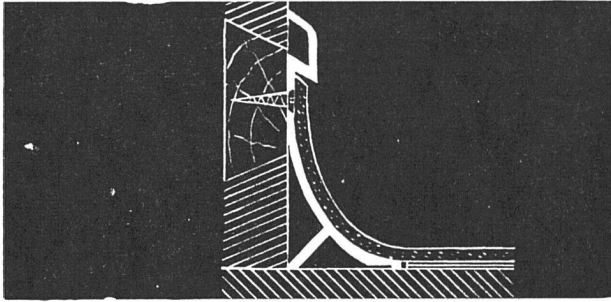
Nähere Angaben über unsere Kon-  
struktionen im Schweizer Baukata-  
log, Seiten 260/261



# RENA - Hohlkehhl - Sockel

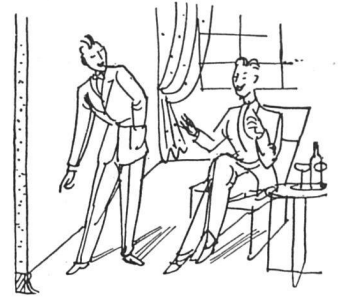
schafft in Verbindung mit Inlaid den Boden ohne Schmutzkanten. Wo Wert auf hygienischen Ausbau und beste Reinigungsmöglichkeit gelegt wird, ist er unübertrefflich  
+ Pat., DRP RENA-Bauspezialitäten AG., Luzern

liefert und montiert  
der Inlaidleger  
sh. Baukatalog,  
Baumuster-Centrale Zürich,  
Baumesse Bern



## RENA - HOHLKEHL-SOCKEL

für die fugenlose Verbindung vom Boden zur Wand; steht weniger vor als ein Holzsockel oder ist mit der Wand bündig.



Nr. 734

## Schweiz. Teppichfabrik Ennenda

Telegramme: Tapis Ennenda / Telefon: Glarus 52084

Qualität «Schweizer Orient» bis 580 cm Breite, in beliebiger Länge, feine, aparte, moderne Dessins, in Kolorit und Musterung jedem Raum angepaßt. Einzelanfertigungen nach eigenen Entwürfen.



Eternit-Fassadenschiefe bester Schutz eines Holzhauses gegen Fäulnis und Feuergefahr. Die hübschen eingebrannten Farben ersparen die periodisch immer zu erneuernden Anstriche

**Eternit** A.G. NIEDERURNEN TELEFON 41555

**SBC**  
AUSSTELLER