

Objektyp: **Advertising**

Zeitschrift: **Das Werk : Architektur und Kunst = L'oeuvre : architecture et art**

Band (Jahr): **31 (1944)**

PDF erstellt am: **12.07.2024**

### **Nutzungsbedingungen**

Die ETH-Bibliothek ist Anbieterin der digitalisierten Zeitschriften. Sie besitzt keine Urheberrechte an den Inhalten der Zeitschriften. Die Rechte liegen in der Regel bei den Herausgebern.

Die auf der Plattform e-periodica veröffentlichten Dokumente stehen für nicht-kommerzielle Zwecke in Lehre und Forschung sowie für die private Nutzung frei zur Verfügung. Einzelne Dateien oder Ausdrucke aus diesem Angebot können zusammen mit diesen Nutzungsbedingungen und den korrekten Herkunftsbezeichnungen weitergegeben werden.

Das Veröffentlichen von Bildern in Print- und Online-Publikationen ist nur mit vorheriger Genehmigung der Rechteinhaber erlaubt. Die systematische Speicherung von Teilen des elektronischen Angebots auf anderen Servern bedarf ebenfalls des schriftlichen Einverständnisses der Rechteinhaber.

### **Haftungsausschluss**

Alle Angaben erfolgen ohne Gewähr für Vollständigkeit oder Richtigkeit. Es wird keine Haftung übernommen für Schäden durch die Verwendung von Informationen aus diesem Online-Angebot oder durch das Fehlen von Informationen. Dies gilt auch für Inhalte Dritter, die über dieses Angebot zugänglich sind.

# KANTONSSPITAL - NEUBAUTEN ZÜRICH

Polikliniktrakt Südbau

## Ausführung der Flachdach-Isolationen inkl. Schutzbelag

auf Hauptdach über Geschoß C, Lichthof und Vorbereitungsräumen durch:

Postfach: Hauptbahnhof Zürich — Telefon 5 52 57  
Zweigniederlassung Bern Seidenweg 24 Tel. 3 75 39

# MEYNADIER

MEYNADIER & CIE. AG. ZÜRICH-ALTSTETTEN VULKANSTR.

**LUWA  
KLIMA-ANLAGEN**

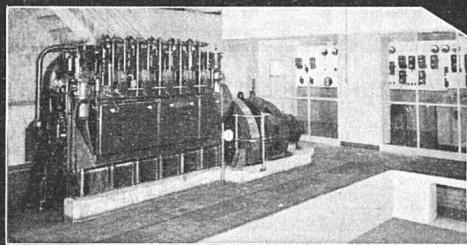
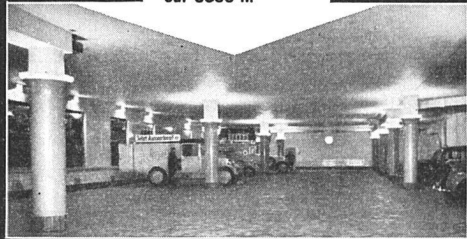
System „Carrier“ arbeiten vollautomatisch. Sie erzeugen während des ganzen Jahres günstige Aufenthalts- und Arbeitsbedingungen.

Verlangen Sie unsere Spezialprospekte oder unverbindlichen Ingenieurbesuch

**LUWA**  
ZÜRICH 9  
TELEFON 7 33 35 - 36



Isolation der  
Kellerräume gegen  
Grundwasser  
System „Mammut“  
ca. 5800 m<sup>2</sup>



# Asphalt Emulsion AG

Unternehmung für wasserdichte Beläge

Zürich  
Löwenstrasse 11  
Telefon 5 88 66

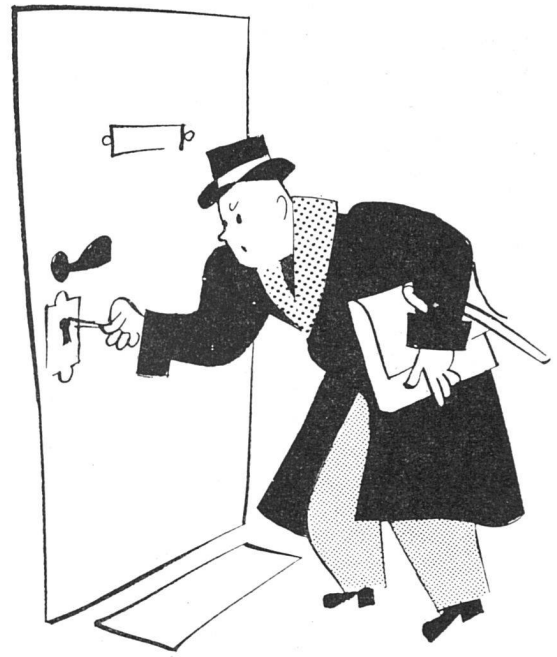
Specker & Ciola / Zürich

Weitere Referenzen für Isolationen gegen Grundwasser:

Warenhaus Ober, Zürich, I.-III. Etappe	3100 m <sup>2</sup>
Schweiz. Rückversicherungsgesellschaft, Zürich	1500 m <sup>2</sup>
Gewerbeschulhaus, Zürich	6000 m <sup>2</sup>
Volkshaus, Zürich	3000 m <sup>2</sup>
Seidentrocknungsanstalt, Zürich	1300 m <sup>2</sup>
Spar- und Leihkasse, Thun	1500 m <sup>2</sup>
„Vita“ Lebensversicherungs-Aktiengesellschaft, Zürich	1300 m <sup>2</sup>
„Viktoriahaus“, Zürich	1400 m <sup>2</sup>
„Haus zum Schanzeneck“ Zürich	1600 m <sup>2</sup>
„Vita“ Basilese, Lugano	2300 m <sup>2</sup>
Schweiz. Lebensversicherungs- und Rentenanstalt, Zch.	4500 m <sup>2</sup>
„Zürich“ Unfall, Zürich	1000 m <sup>2</sup>
Kongreßgebäude, Zürich	2300 m <sup>2</sup>
Hallenschwimmbad, Zürich	2200 m <sup>2</sup>
Konsum-Verein, Zürich	1500 m <sup>2</sup>
Maag-Zahnräder A.-G., Zürich	1600 m <sup>2</sup>
Albiswerk A.-G., Zürich	1100 m <sup>2</sup>
Amtshaus V, Zürich	800 m <sup>2</sup>
St. Gallische Kreditanstalt, St. Gallen	800 m <sup>2</sup>



**Richtiges Licht**



*im Hauseingang erspart uns langes  
Suchen nach Schlüssel und Schlüssel-  
loch, verhütet, daß wir stolpern und  
stürzen, geleitet uns sicher ins Haus.*

*Wählen Sie daher den*

***richtigen Beleuchtungskörper***

**B.A.G. TURGI**

BRONCEWARENFABRIK AG TURGI

MUSTERLAGER: ZÜRICH 1 - STAMPFENBACHSTR. 15

*sowie in allen Fachgeschäften*