

Objektyp: **Advertising**

Zeitschrift: **Das Werk : Architektur und Kunst = L'oeuvre : architecture et art**

Band (Jahr): **31 (1944)**

PDF erstellt am: **13.09.2024**

### **Nutzungsbedingungen**

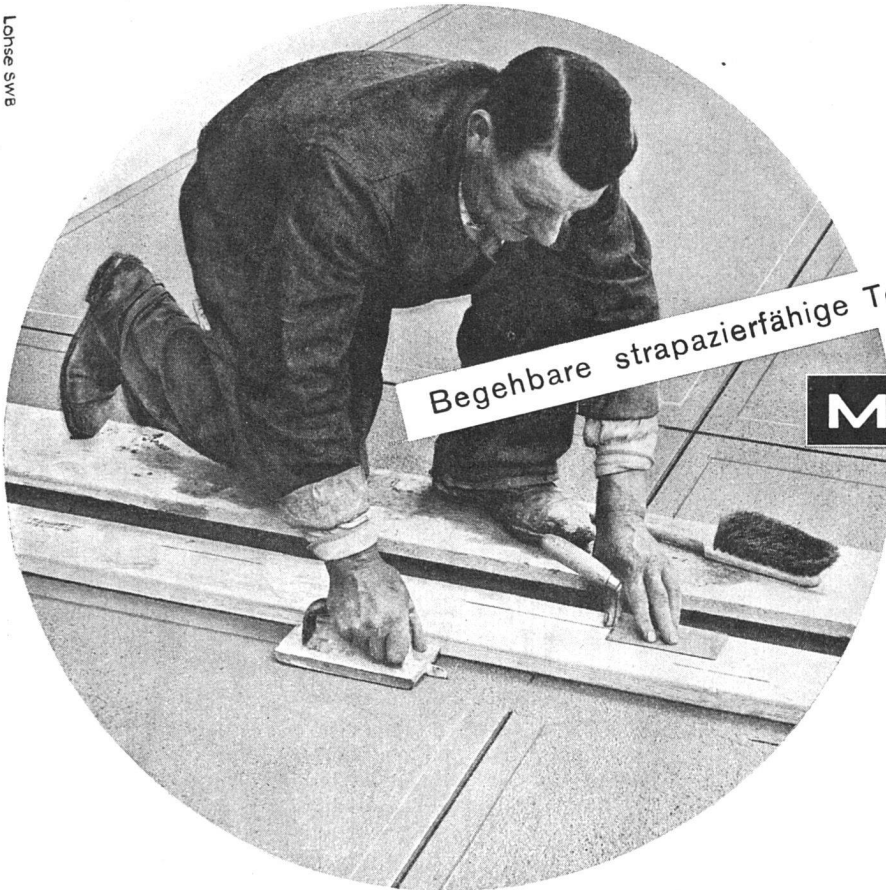
Die ETH-Bibliothek ist Anbieterin der digitalisierten Zeitschriften. Sie besitzt keine Urheberrechte an den Inhalten der Zeitschriften. Die Rechte liegen in der Regel bei den Herausgebern.

Die auf der Plattform e-periodica veröffentlichten Dokumente stehen für nicht-kommerzielle Zwecke in Lehre und Forschung sowie für die private Nutzung frei zur Verfügung. Einzelne Dateien oder Ausdrucke aus diesem Angebot können zusammen mit diesen Nutzungsbedingungen und den korrekten Herkunftsbezeichnungen weitergegeben werden.

Das Veröffentlichen von Bildern in Print- und Online-Publikationen ist nur mit vorheriger Genehmigung der Rechteinhaber erlaubt. Die systematische Speicherung von Teilen des elektronischen Angebots auf anderen Servern bedarf ebenfalls des schriftlichen Einverständnisses der Rechteinhaber.

### **Haftungsausschluss**

Alle Angaben erfolgen ohne Gewähr für Vollständigkeit oder Richtigkeit. Es wird keine Haftung übernommen für Schäden durch die Verwendung von Informationen aus diesem Online-Angebot oder durch das Fehlen von Informationen. Dies gilt auch für Inhalte Dritter, die über dieses Angebot zugänglich sind.



Begehbare strapazierfähige Terrassenbeläge

**MEYNADIER**

Meynadier & Cie. AG., Zürich, Vulkanstrasse 110, Tel. 5 52 57, Bern, Seidenweg 24, Tel. 3 75 39

## Eine Frage ... und eine Antwort ...

«Wie erhalte ich einen **Granosit-Edelputz** zum Preise eines gewöhnlichen?» Beinahe jeder Architekt oder Baumeister möchte seinem Bau mit einem Granosit-Edelputz das schöne, würdige Aussehen, die letzte Vollendung geben. Fast jedes Mal spielt sich dann ein kleines Drama in seinem Innern ab. Er sagt sich: «Unerhörte Leuchtkraft? Sehr gut! – Lichtbeständig? Höchst erwünscht! – Wasserabweisend? Um so besser! – Wetterfest? Kann ich gut brauchen! – Leicht zu verarbeiten? Weiß ich schon lange! Granosit ist schon recht . . . , aber das Geld, das Geld! Sparen, sparen, tönt es mir jeden Tag in den Ohren.»

Hören Sie nun!

Wir haben einen Vorschlag, der *Ihnen* nützt und *uns* nützt: Ausführliche Versuche und praktische Arbeiten haben bewiesen, daß Granosit sich nicht nur für Abrieb-, für Besen- und Kellenwurf, für Rillen-, Strich- und Kratzputz eignet, sondern ebenso sehr für Maschinenwurf. Wenn Sie einen Granosit-Edelputz in Maschinenwurf ausführen, so erreichen Sie nicht nur die gleich gute Ausführung wie bei einem Besenwurf von Hand – Sie erreichen auch eine große

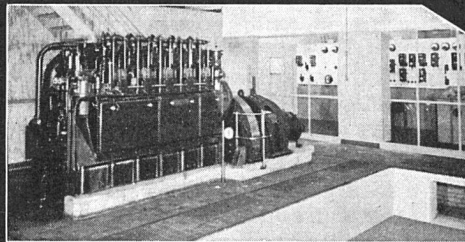
Materialersparnis und eine wesentlich größere Leistung. Über die Ausführung der verschiedenen Putzarten, sowie über die Anwendung des Verputzapparates geben wir Ihnen gerne alle nötige Auskunft. *Wenn die Verputzfrage akut wird, verlangen Sie unsere Offerte, Muster und Preise!*

**C. Bernasconi AG., Bern-Bümpliz, Telefon 4 65 11**





Isolation der  
Kellerräume gegen  
Grundwasser  
System „Mammut“  
ca. 5800 m<sup>2</sup>



↓ GrW HW

# Asphalt-Emulsion AG

Unternehmung für wasserdichte Beläge

Zürich  
Löwenstrasse 11  
Telefon 5 88 66

Specker & Ciola / Zürich

Weitere Referenzen für Isolationen gegen Grundwasser:

Warenhaus Ober, Zürich, I.-III. Etappe	3100 m <sup>2</sup>
Schweiz. Rückversicherungsgesellschaft, Zürich	1500 m <sup>2</sup>
Gewerbeschulhaus, Zürich	6000 m <sup>2</sup>
Volkshaus, Zürich	3000 m <sup>2</sup>
Seidentrocknungsanstalt, Zürich	1300 m <sup>2</sup>
Spar- und Leihkasse, Thun	1500 m <sup>2</sup>
„Vita“ Lebensversicherungs-Aktiengesellschaft, Zürich	1300 m <sup>2</sup>
„Viktoriahaus“, Zürich	1400 m <sup>2</sup>
„Haus zum Schanzeneck“ Zürich	1600 m <sup>2</sup>
„Vita“ Basilese, Lugano	2300 m <sup>2</sup>
Schweiz. Lebensversicherungs- und Rentenanstalt, Zch.	4500 m <sup>2</sup>
„Zürich“ Unfall, Zürich	1000 m <sup>2</sup>
Kongreßgebäude, Zürich	2300 m <sup>2</sup>
Hallenschwimmbad, Zürich	2200 m <sup>2</sup>
Konsum-Verein, Zürich	1500 m <sup>2</sup>
Maag-Zahnräder A.-G., Zürich	1600 m <sup>2</sup>
Albiswerk A.-G., Zürich	1100 m <sup>2</sup>
Amtshaus V, Zürich	800 m <sup>2</sup>
St. Gallische Kreditanstalt, St. Gallen	800 m <sup>2</sup>



**Richtiges Licht**



*braucht der Handwerker zu seiner täglichen Arbeit, soll sie rasch und doch genau werden und nicht nur den Kunden, sondern auch den Meister selbst zufriedenstellen.*

*Wählen Sie daher den*

***richtigen Beleuchtungskörper***

## B.A.G. TURGI

BRONZEWARENFABRIK AG TURGI

MUSTERLAGER: ZÜRICH 1 - STAMPFENBACHSTR. 15

*sowie in allen Fachgeschäften*