

Objektyp: **Advertising**

Zeitschrift: **Das Werk : Architektur und Kunst = L'oeuvre : architecture et art**

Band (Jahr): **31 (1944)**

PDF erstellt am: **12.07.2024**

Nutzungsbedingungen

Die ETH-Bibliothek ist Anbieterin der digitalisierten Zeitschriften. Sie besitzt keine Urheberrechte an den Inhalten der Zeitschriften. Die Rechte liegen in der Regel bei den Herausgebern.

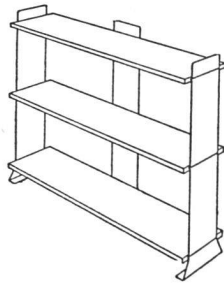
Die auf der Plattform e-periodica veröffentlichten Dokumente stehen für nicht-kommerzielle Zwecke in Lehre und Forschung sowie für die private Nutzung frei zur Verfügung. Einzelne Dateien oder Ausdrucke aus diesem Angebot können zusammen mit diesen Nutzungsbedingungen und den korrekten Herkunftsbezeichnungen weitergegeben werden.

Das Veröffentlichen von Bildern in Print- und Online-Publikationen ist nur mit vorheriger Genehmigung der Rechteinhaber erlaubt. Die systematische Speicherung von Teilen des elektronischen Angebots auf anderen Servern bedarf ebenfalls des schriftlichen Einverständnisses der Rechteinhaber.

Haftungsausschluss

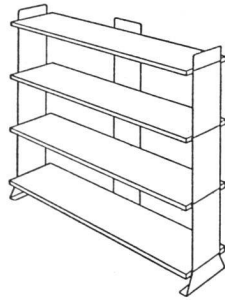
Alle Angaben erfolgen ohne Gewähr für Vollständigkeit oder Richtigkeit. Es wird keine Haftung übernommen für Schäden durch die Verwendung von Informationen aus diesem Online-Angebot oder durch das Fehlen von Informationen. Dies gilt auch für Inhalte Dritter, die über dieses Angebot zugänglich sind.

KIENZLE-Büchergestell Nr. 2722



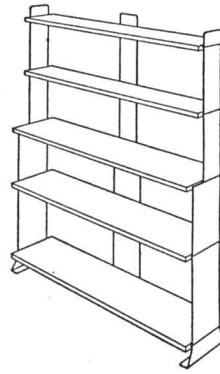
Kombination 2

Fr. 56.25



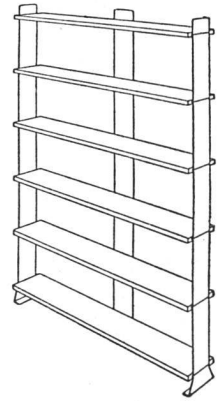
Kombination 3

Fr. 74.25



Kombination 5

Fr. 86.60



Kombination 7

Fr. 95.40

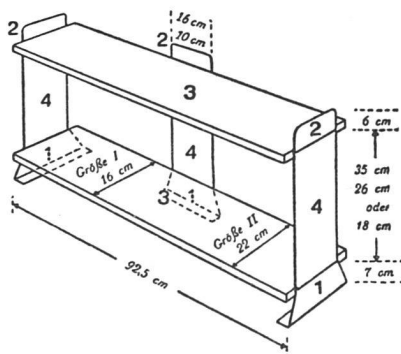
Das Kienzle-Büchergestell wird aus lauter Einzelteilen aufgebaut. Seine Wände sind aus Blech, seine Bretter aus Holz. Ein Zusammensetzspiel, das keine Fachkenntnisse erfordert. Das Prinzip: Die Blechstücke, die die Seitenwände und die Hinterwand bilden, sind mit rechtwinklig abstehenden Zungen versehen, die in die Schlitze der Bretter einzufügen sind. Das ist alles. Aufgebaut wird das Gestell von unten nach oben, also Stockwerk um Stockwerk. Die Höhe der Stockwerke können Sie selbst bestimmen, die Auswahl ist ordentlich groß.

Ob es salonfähig ist oder nicht, darüber sollen seine Besitzer selbst entscheiden. Konstruiert haben wir das Kienzle-Büchergestell für das Bureau, für das Atelier, für die Werkstatt. Aber es gibt Leute, denen wir einen guten Geschmack zutrauen, die sogar in ihren Wohnräumen Kienzle-Büchergestelle lieben.

Embru-Werke AG. Rüti (Zürich) Tel. (055) 2 33 11

embru

Preise und Abmessungen



Mehrpreise: Blechteile andersfarbig lackiert: Fr. 2.50 mehr pro Bestellung
Bretter gebeizt nach Wunsch des Kunden: Fr. 1.25 pro Brett

Sofern nicht eine der obenstehenden Kombinationen gewünscht wird, sind in den Bestellungen die Angaben über die nebenstehenden Pos. Nr. aufzugeben. Daneben benötigen wir auch die Angaben über Größe (I oder II), die Höhe der Verbindungsbleche und die Farbe der Blechteile.

Pos. Nr.	Gegenstand	Größe I Bretterbreite 16 cm Blechbreite 10 cm	Größe II Bretterbreite 22 cm Blechbreite 16 cm
Kat. Nr. 2722		Preise inkl. Teuerungszuschlag	
1	Fußbleche, 7 cm hoch, schwarz einbrennlackiert pro Stück	1.40	1.75
2	obere Abschlußbleche, 6 cm hoch, schwarz einbrennlackiert pro Stück	-.90	1.25
3	Bretter, 92,5 cm lang, 2 cm dick, Hartholz, mittelfußbaumfarbig gebeizt pro Brett	10.-	11.25
4	Stützen (Verbindungsbleche d. Bretter) Höhe 35 cm, 26 cm oder 18 cm, schwarz einbrennlackiert, p. Stück	1.90	2.25
	Verbindungsplatten, zum Zusammenfügen der doppelbreiten Gestelle pro Stück	1.25	1.25
	Aufhängeösen, schwarz einbrennlackiert pro Paar	1.90	1.90



Mineral-Farben

wetterfest
lichtecht
ausgiebig

Das zweckmäßigste Anstrichmaterial auf

Zementputz
Kalkputz
Edelputz
Naturstein
Kunststein
Schalbeton
Ziegel, Eternit etc.

Beste Referenzen seit 16 Jahren

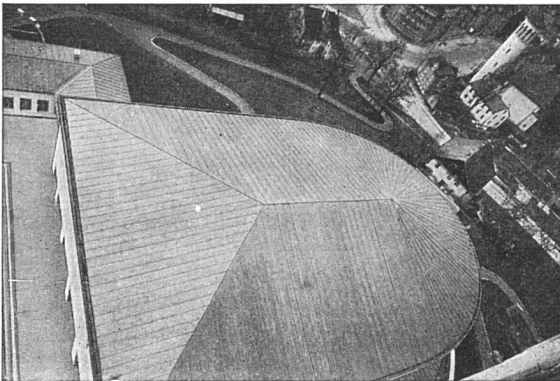
Karl Bubenhofer, Farbenfabrik
Goßau (St. G.) Telefon (071) 85415

Zentralheizungsfabrik

Berchtold & Co.

Gegründet 1871

Thalwil Telefon 051/92 05 01



Jakob Scherrer, Zürich 2

Allmendstraße 7 Telefon 5 79 80

Spenglerei

Kittlose Verglasungen, Bleirohrfabrik
Gitterroste

Kupferbedachung
Kirche Zürich-Wollishofen



J. Spiegel's Erben, Zürich

Albisriederstraße 80, Telefon 7 05 30

Größte Spezialfabrik für Buffetanlagen, Bar-Buffer

Café- und Tea-room-Einrichtungen
Spülungen, Kühlschränke, Kälte-Isolierungen

Unverbindliche Beratung und Kostenvoranschläge