

Objektyp: **Advertising**

Zeitschrift: **Das Werk : Architektur und Kunst = L'oeuvre : architecture et art**

Band (Jahr): **31 (1944)**

PDF erstellt am: **08.08.2024**

Nutzungsbedingungen

Die ETH-Bibliothek ist Anbieterin der digitalisierten Zeitschriften. Sie besitzt keine Urheberrechte an den Inhalten der Zeitschriften. Die Rechte liegen in der Regel bei den Herausgebern.

Die auf der Plattform e-periodica veröffentlichten Dokumente stehen für nicht-kommerzielle Zwecke in Lehre und Forschung sowie für die private Nutzung frei zur Verfügung. Einzelne Dateien oder Ausdrucke aus diesem Angebot können zusammen mit diesen Nutzungsbedingungen und den korrekten Herkunftsbezeichnungen weitergegeben werden.

Das Veröffentlichen von Bildern in Print- und Online-Publikationen ist nur mit vorheriger Genehmigung der Rechteinhaber erlaubt. Die systematische Speicherung von Teilen des elektronischen Angebots auf anderen Servern bedarf ebenfalls des schriftlichen Einverständnisses der Rechteinhaber.

Haftungsausschluss

Alle Angaben erfolgen ohne Gewähr für Vollständigkeit oder Richtigkeit. Es wird keine Haftung übernommen für Schäden durch die Verwendung von Informationen aus diesem Online-Angebot oder durch das Fehlen von Informationen. Dies gilt auch für Inhalte Dritter, die über dieses Angebot zugänglich sind.

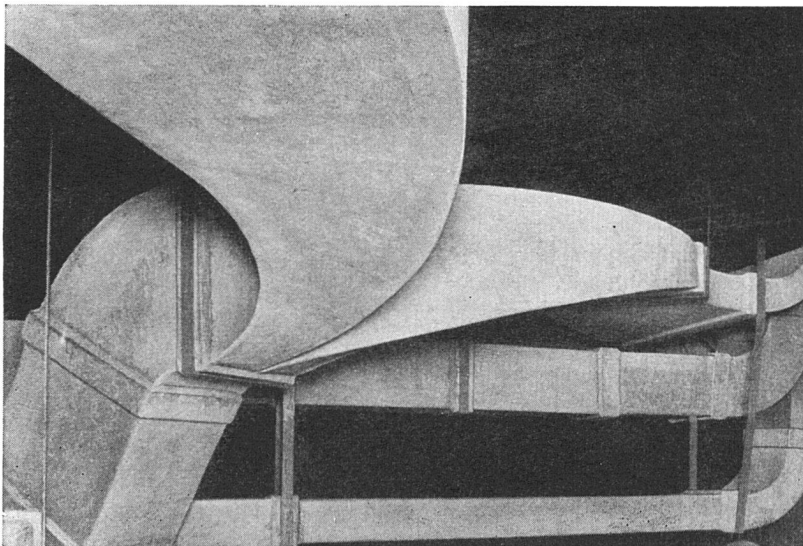


Ausführung der Flachdachisolation mit begehbarem Schutzbelag

Neubau Hochspannungslaboratorium, Brown, Boveri & Cie., Baden, Arch. Dr. R. Rohn, Zürich

MEYNADIER

Meynadier & Cie. AG., Zürich, Vulkanstraße 110, Telephon 25 52 57
 Zweigniederlassung Bern, Seidenweg 24, Telephon 3 75 39

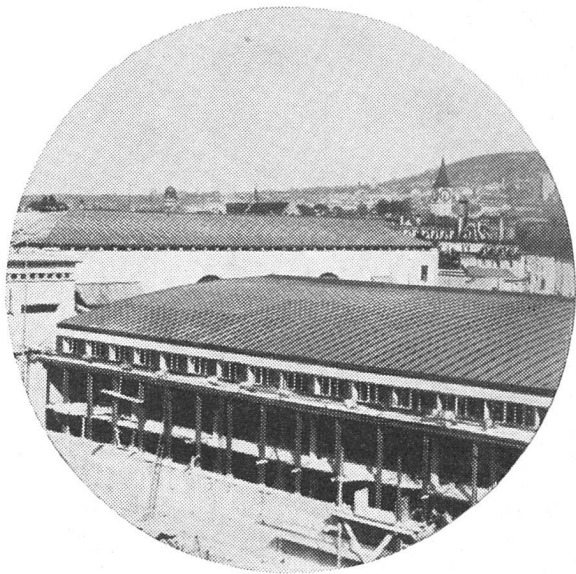


Eternit-Ventilationskanäle

besitzen geringen Reibungswiderstand und schlechte Wärmeleitfähigkeit; sie sind geruchlos und unempfindlich gegen Feuchtigkeit und Frost.

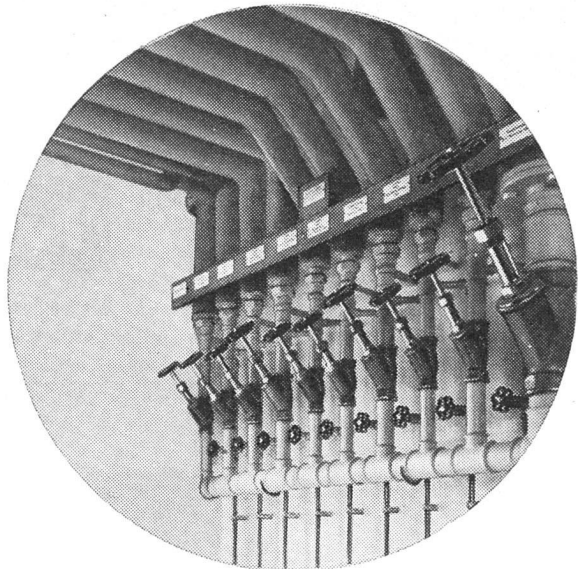
Eternit A.G. NIEDERURNEN TELEPHON 41555

SBC
AUSSTELLER



Unsere Spengler

erstellten die Kupferbedachung des Westteils des Kongreßhauses, eines der neuen architektonischen Wahrzeichen Groß-Zürichs. Für eine große Anzahl von modernen staatlichen und privaten Bauten hat unsere Genossenschaft mit ihren erfahrenen Fachleuten Bedachungen aller Art ausgeführt und besitzt ausgezeichnete Referenzen.

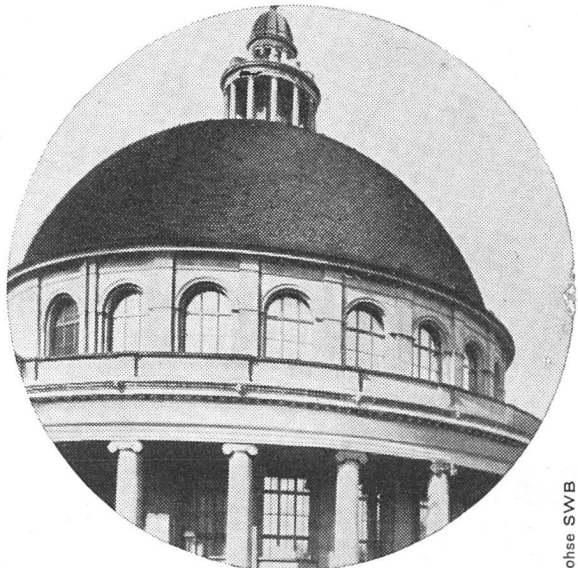


Unsere Installateure

haben in Architekten- und Kundenkreisen den Ruf, tüchtige Handwerker zu sein. Alle sanitären Installationen führen sie gewissenhaft aus und ihr beruflicher Ehrgeiz läßt sie das Beste leisten.

Unsere Dachdecker

legten mit großer Exaktheit Ziegel um Ziegel auf eines der Kennzeichen des wissenschaftlichen Zürich, den Kuppelbau der E.T.H., und auch sie sind bestrebt, mit ihrer schwierigen und nicht ungefährlichen Arbeit allen Anforderungen zu entsprechen.



Genossenschaft für Spengler-, Installations- und Dachdeckerarbeit Zürich

Zürich Zeughausstraße 43 Telefon 3 48 47

Lohse SWB