

Objektyp: **Advertising**

Zeitschrift: **Das Werk : Architektur und Kunst = L'oeuvre : architecture et art**

Band (Jahr): **31 (1944)**

PDF erstellt am: **13.09.2024**

Nutzungsbedingungen

Die ETH-Bibliothek ist Anbieterin der digitalisierten Zeitschriften. Sie besitzt keine Urheberrechte an den Inhalten der Zeitschriften. Die Rechte liegen in der Regel bei den Herausgebern.

Die auf der Plattform e-periodica veröffentlichten Dokumente stehen für nicht-kommerzielle Zwecke in Lehre und Forschung sowie für die private Nutzung frei zur Verfügung. Einzelne Dateien oder Ausdrucke aus diesem Angebot können zusammen mit diesen Nutzungsbedingungen und den korrekten Herkunftsbezeichnungen weitergegeben werden.

Das Veröffentlichen von Bildern in Print- und Online-Publikationen ist nur mit vorheriger Genehmigung der Rechteinhaber erlaubt. Die systematische Speicherung von Teilen des elektronischen Angebots auf anderen Servern bedarf ebenfalls des schriftlichen Einverständnisses der Rechteinhaber.

Haftungsausschluss

Alle Angaben erfolgen ohne Gewähr für Vollständigkeit oder Richtigkeit. Es wird keine Haftung übernommen für Schäden durch die Verwendung von Informationen aus diesem Online-Angebot oder durch das Fehlen von Informationen. Dies gilt auch für Inhalte Dritter, die über dieses Angebot zugänglich sind.

vom Schweiz. Großhandelsverband
der sanitären Branche, Zürich

de l'Union suisse des grossistes
de la branche sanitaire, Zurich

Die neuen Einheitstoiletten
in Feuerton

Les nouvelles toilettes en grès
de modèle uniformisé



Die obige Abbildung stellt das neue halbrunde Toilettenmodell dar.

Wie beim rechteckigen Typ weist auch diese Ausführung neben andern gemeinsamen Merkmalen die gleiche Armaturenplatte auf.

Die halbrunde Toilette wird in drei Größen hergestellt, nämlich:

Größe 0 55/48 cm
Größe I 61/55 cm
Größe II 65/58 cm.

Auch dieser Waschtisch ist in verschiedenen Variationen erhältlich, wenn diese auch nicht so reichhaltig sind wie beim rechteckigen Modell.

Die halbrunde Toilette wird nur mit Schlitzüberlauf und ohne eingeformte Seifenschalen angefertigt, und zwar:

- I. Mit angegossenen Konsolen in
Größe 0
Größe I.
- II. Ohne angegossene Konsolen, d. h. zur Montage auf Gußkonsolen in
Größe 0
Größe I
Größe II.

Es bieten sich Ihnen also auch bei diesem Modell noch genügend Möglichkeiten, um allen Spezialwünschen zu entsprechen, und zwar sowohl hinsichtlich des Feuertonkörpers als auch in Bezug auf die Armaturen, welche letztere in allen bekannten Kombinationsmöglichkeiten eingebaut werden können.

Selbstverständlich finden Sie die schon beim rechteckigen Modell im letzten «Sanitär-Blatt» erwähnten normalisierten Maße auch beim halbrunden Waschtisch.

Diese Toilette ist mit einer Ausnahme in den vorbeschriebenen Varianten prompt ab Lager lieferbar.

Le cliché ci-dessus représente le nouveau modèle de toilette demi-ronde.

Comme le lavabo rectangulaire, ce modèle a, outre les caractéristiques communes, la même plaque pour la robinetterie.

La toilette demi-ronde est fabriquée en 3 grandeurs:

Grandeur 0 55/48 cm
Grandeur I 61/55 cm
Grandeur II 65/58 cm

Diverses variétés peuvent être combinées avec cette toilette, sans être toutefois aussi nombreuses que celles du modèle rectangulaire.

La toilette demi-ronde est seulement fabriquée avec trop-plein caché, sans savonnières, soit:

1° Avec consoles attenantes en

Grandeur 0
Grandeur I.

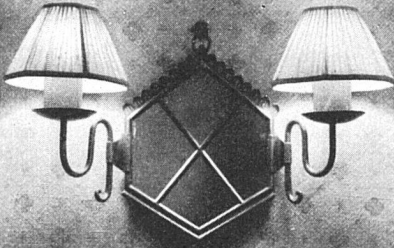
2° Sans consoles attenantes, c'est-à-dire pour montage sur consoles en fonte en

Grandeur 0
Grandeur I
Grandeur II.

Ce modèle vous offre donc suffisamment de possibilités pour répondre à chaque désir spécial, tant en ce qui concerne le corps du lavabo en grès que pour la robinetterie; celle-ci peut être montée selon toutes les combinaisons connues.

Les dimensions normalisées, déjà mentionnées dans la dernière «Feuille Sanitaire», pour le modèle rectangulaire, existent aussi pour la toilette demi-ronde.

A quelque exception près, ce lavabo est livrable immédiatement, dans les variétés décrites.



BELEUCHTUNG

*Baumann,
Koelliker*
& CO. AG.

ZÜRICH SIHLSTR. 37 TEL. 33733

Wandarm Bar Elite nach Entwurf Architekt Hermann Schneider

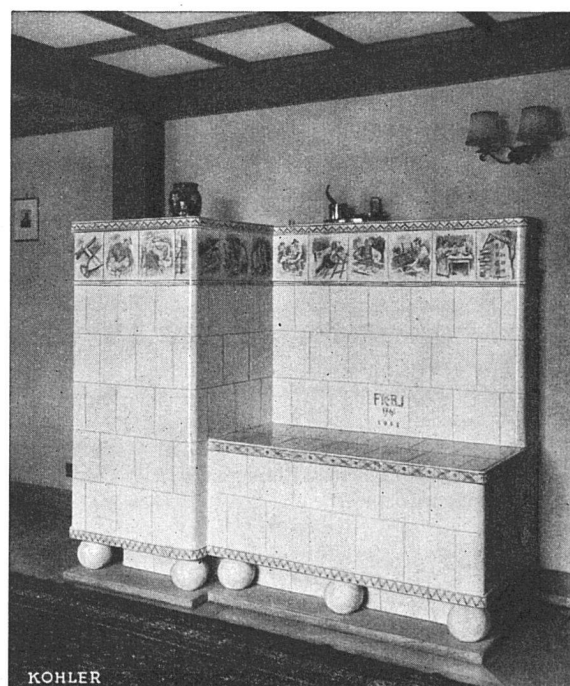


STAHLROHRMÖBEL
für das moderne Heim und Büro. Luft-
schutz-, Schul- und Krankenmöbel, etc.

BASLER
EISENMÖBELFABRIK AG SISSACH
VORMALS TH. BREUNLIN & CIE



d. Brun



Kachelöfen
Cheminées
Baukeramik
Keramik-Buchstaben

**OFENFABRIK KOHLER AG
METT-BIEL**

Telephon Biel 2 45 66