

**Zeitschrift:** Das Werk : Architektur und Kunst = L'oeuvre : architecture et art  
**Band:** 34 (1947)  
**Heft:** 3

**Artikel:** Friedhof Weiningen/Zch. 1936/37 : Pläne und Leitung Gustav Ammann  
SWB, Gartenarchitekt BSG, Zürich

**Autor:** [s.n.]

**DOI:** <https://doi.org/10.5169/seals-26977>

### **Nutzungsbedingungen**

Die ETH-Bibliothek ist die Anbieterin der digitalisierten Zeitschriften. Sie besitzt keine Urheberrechte an den Zeitschriften und ist nicht verantwortlich für deren Inhalte. Die Rechte liegen in der Regel bei den Herausgebern beziehungsweise den externen Rechteinhabern. [Siehe Rechtliche Hinweise.](#)

### **Conditions d'utilisation**

L'ETH Library est le fournisseur des revues numérisées. Elle ne détient aucun droit d'auteur sur les revues et n'est pas responsable de leur contenu. En règle générale, les droits sont détenus par les éditeurs ou les détenteurs de droits externes. [Voir Informations légales.](#)

### **Terms of use**

The ETH Library is the provider of the digitised journals. It does not own any copyrights to the journals and is not responsible for their content. The rights usually lie with the publishers or the external rights holders. [See Legal notice.](#)

**Download PDF:** 25.04.2025

**ETH-Bibliothek Zürich, E-Periodica, <https://www.e-periodica.ch>**

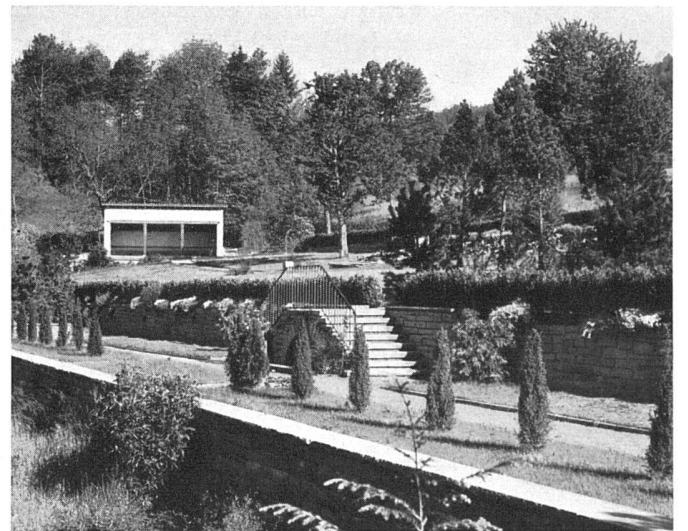


Gesamtansicht von Südosten / Vue générale du sud-est / General view from the south-east

## **Friedhof Weiningen / Zch.** **1936 / 37**

Pläne und Leitung Gustav Ammann SWB, Gartenarchitekt BSG, Zürich

Der Friedhof liegt außerhalb des Dorfes in einem durch Föhrenwälder abgeschlossenen Kirschbaumtal. Friedhof und Landschaft bilden eine Einheit. Er enthält 850 Reihen-, 190 Kinder-, 65 Urnen- und 9 Familiengräber / Le cimetière est situé au dehors du village, dans une vallée plantée de cerisiers et entourée de bois de pins. Le cimetière se fond dans le paysage / The cemetery is situated outside the village in a small valley planted with cherry trees and surrounded by fir woods. Cemetery and landscape are blended to a perfect unity



Teilansicht mit Terrassen und Unterstand / Vue des terrasses et de l'abri / View of the terraces and the shelter

Plan 1:1000 1 Parkplatz, 2 Kehrplatz, 3 Unterstand, Leichen- und Geräteraum, 4 Reihengräber, 5 Urnengräber, 6 Familiengräber, 7 Kindergräber

