

**Zeitschrift:** Das Werk : Architektur und Kunst = L'oeuvre : architecture et art  
**Band:** 34 (1947)  
**Heft:** 12

**Artikel:** Zwei Buchhandlungen in Como und Mailand  
**Autor:** [s.n.]  
**DOI:** <https://doi.org/10.5169/seals-27056>

### **Nutzungsbedingungen**

Die ETH-Bibliothek ist die Anbieterin der digitalisierten Zeitschriften. Sie besitzt keine Urheberrechte an den Zeitschriften und ist nicht verantwortlich für deren Inhalte. Die Rechte liegen in der Regel bei den Herausgebern beziehungsweise den externen Rechteinhabern. [Siehe Rechtliche Hinweise.](#)

### **Conditions d'utilisation**

L'ETH Library est le fournisseur des revues numérisées. Elle ne détient aucun droit d'auteur sur les revues et n'est pas responsable de leur contenu. En règle générale, les droits sont détenus par les éditeurs ou les détenteurs de droits externes. [Voir Informations légales.](#)

### **Terms of use**

The ETH Library is the provider of the digitised journals. It does not own any copyrights to the journals and is not responsible for their content. The rights usually lie with the publishers or the external rights holders. [See Legal notice.](#)

**Download PDF:** 25.04.2025

**ETH-Bibliothek Zürich, E-Periodica, <https://www.e-periodica.ch>**



Abb. 5 Ladeninneres / L'intérieur / The interior

zeigen ein ausgeführtes Beispiel, bei dem trotz äußerst ungünstiger örtlicher Verhältnisse ein sehr bedeutender Lichtzuwachs erzielt werden konnte.

Die beschriebene *Zenitlicht-Einrichtung* ist auch zum Erhellen von Werkstätten, Bureaux usw. in vereinfachter Ausführung verwendbar. In diesen Fällen wird die Zwischendecke durch einen im Innern des Raumes über Kopfhöhe aufgehängten horizontalen Reflektor ersetzt, der das vom Himmelsgewölbe aufgefangene Licht einem analog (3) in Abb. 2 an der Decke befestigten zweiten Reflektor zuwirft, der es sodann in den Raum nach un-

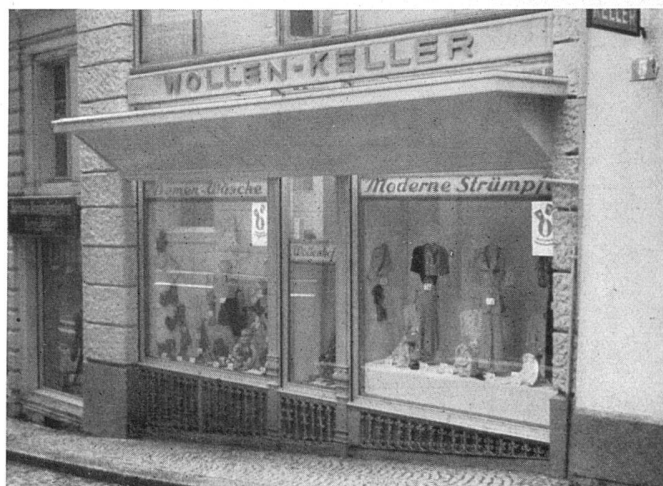


Abb. 6 Außenansicht / La façade / The elevation

ten reflektiert. Die lichtstreuende Scheibe fällt bei dieser Anordnung weg, da der Deckenreflektor so angeordnet werden kann, daß er die Zerstreuung des einfallenden Lichtes in den Raumhintergrund selbst übernimmt, während der Vordergrund durch den unter dem ersten Reflektor liegenden Fensterteil vom einfallenden Himmelslicht unmittelbar beleuchtet wird.

Im einzelnen richtet sich die Gestaltung der Erhellungseinrichtung immer nach den vorliegenden örtlichen Verhältnissen. Sie muß daher von Fall zu Fall besonders erwogen und auf die verlangte Wirkung geprüft werden.

## Zwei Buchhandlungen in Como und Mailand

### **Buchhandlung M. A. Denti, Como**

Entworfen von G. Albricci und M. Zanuso, Architekten, Mailand

Der Laden ist gegen die Straße ganz geöffnet; die Bücher der Auslage sind so ausgestellt, daß der Durchblick nicht behindert wird. Das Lokal hat eine Tiefe von nur 3,00 m.

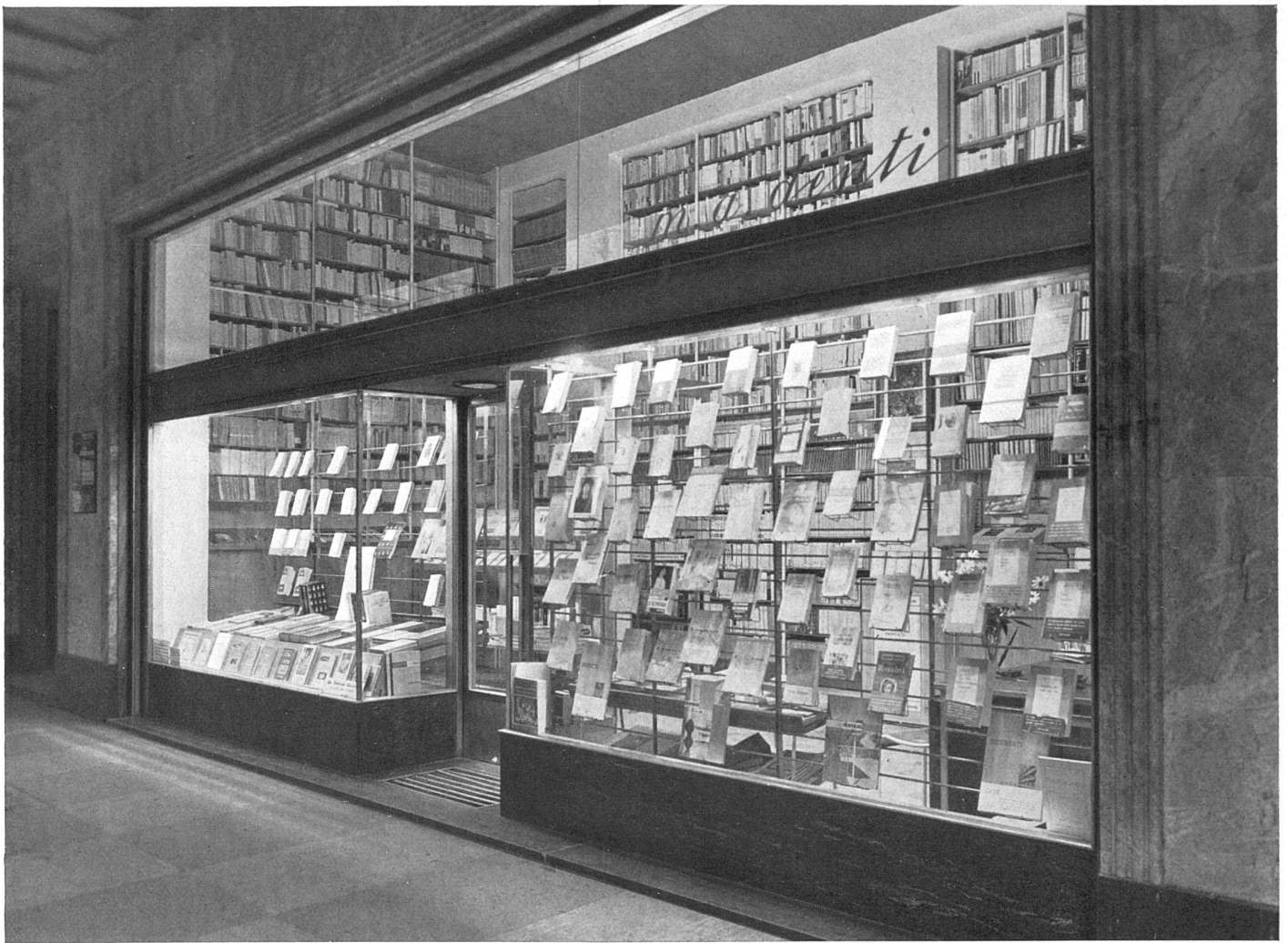
*Materialien:* Fußboden aus großformatigem Mosaik. Büchergestelle aus weiß gestrichenen Rohren, Tablare und untere Kästen (für besonders wertvolle Bücher) aus Kirschbaumholz. Die Schaufenstereinbauten bestehen aus Messingprofilen und Kirschbaumholz, die Tablarflächen sind blau gestrichen. Beleuchtung durch weiße Scheinwerfer.

### **Buchhandlung Baldini & Castoldi, Mailand**

Entworfen von Franco Albini, Architekt, Mailand

Dem 5,00 m hohen Laden wurde der Charakter einer eigentlichen Bibliothek gegeben. Die Bücherwände reichen bis zur Decke und sind, abgesehen vom Parterre, von den eingehängten Galerien aus zugänglich. Die üblichen fahrbaren Treppen sind dadurch überflüssig geworden.

*Materialien:* Fußboden aus blauen Steinzeugplatten; Wände weiß, Decke hellblau gestrichen. Galerie, Treppe, Möbelteile aus naturlackiertem Kastanienholz, Tischflächen mit schwarzem Kunststoff belegt. Die eisernen Konstruktionsteile (Aufhängestäbe etc.) sind weiß gestrichen, ebenso die Eisenmöbel; ihr Stoffbezug ist rot. Fahrbare Büchergestelle auf Gummirollen.

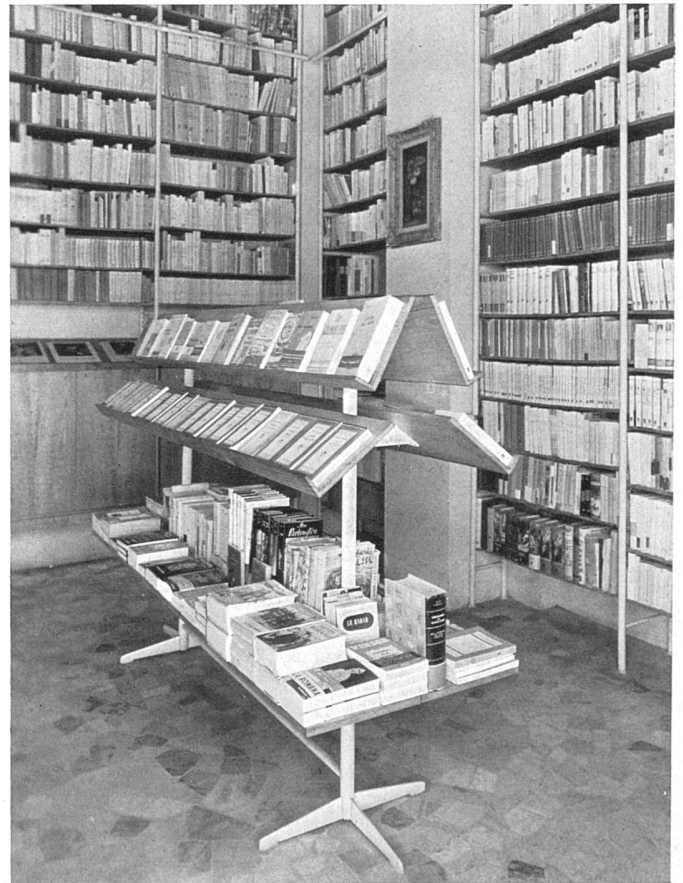
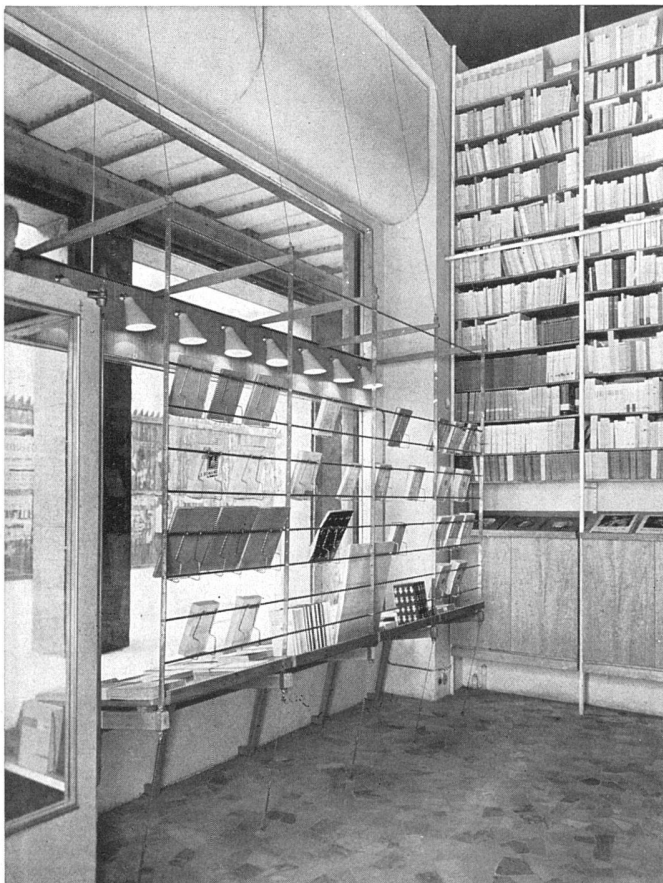


Schaufensterfront / Devanture / Bookseller's window

**Buchhandlung M. A. Denti in Como, entworfen von G. Albricci und M. Zanuso, Architekten, Mailand**

Schaufenster / La devanture / The display window

Büchergestell / Tréteau d'étalage / Display rack







*Kasse und fahrbares Büchergestell | Caisse et tréteau roulant | Cash-register and mobile book-stand*

***Buchhandlung Baldini & Castoldi in Mailand, entworfen von Franco Albini, Architekt, Mailand***

*Galerietreppe | Escalier conduisant à la galerie | Staircase to the gallery*

*Laden und Galerie | Magasin et galeries | Interior with galleries*

