

# Wohnhaus in Ruvigliana : erbaut 1946 durch Rino A. Tami, Architekt BSA, Lugano

Autor(en): [s.n.]

Objektyp: **Article**

Zeitschrift: **Das Werk : Architektur und Kunst = L'oeuvre : architecture et art**

Band (Jahr): **35 (1948)**

Heft 10

PDF erstellt am: **13.09.2024**

Persistenter Link: <https://doi.org/10.5169/seals-27706>

## **Nutzungsbedingungen**

Die ETH-Bibliothek ist Anbieterin der digitalisierten Zeitschriften. Sie besitzt keine Urheberrechte an den Inhalten der Zeitschriften. Die Rechte liegen in der Regel bei den Herausgebern.

Die auf der Plattform e-periodica veröffentlichten Dokumente stehen für nicht-kommerzielle Zwecke in Lehre und Forschung sowie für die private Nutzung frei zur Verfügung. Einzelne Dateien oder Ausdrucke aus diesem Angebot können zusammen mit diesen Nutzungsbedingungen und den korrekten Herkunftsbezeichnungen weitergegeben werden.

Das Veröffentlichen von Bildern in Print- und Online-Publikationen ist nur mit vorheriger Genehmigung der Rechteinhaber erlaubt. Die systematische Speicherung von Teilen des elektronischen Angebots auf anderen Servern bedarf ebenfalls des schriftlichen Einverständnisses der Rechteinhaber.

## **Haftungsausschluss**

Alle Angaben erfolgen ohne Gewähr für Vollständigkeit oder Richtigkeit. Es wird keine Haftung übernommen für Schäden durch die Verwendung von Informationen aus diesem Online-Angebot oder durch das Fehlen von Informationen. Dies gilt auch für Inhalte Dritter, die über dieses Angebot zugänglich sind.

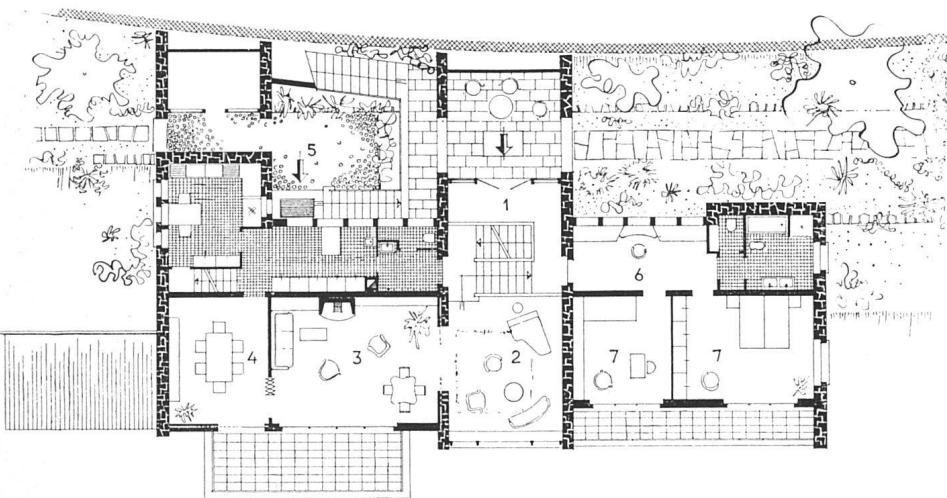


## Wohnhaus in Ruvigliana

Erbaut 1946 durch Rino A. Tami,  
Architekt BSA, Lugano

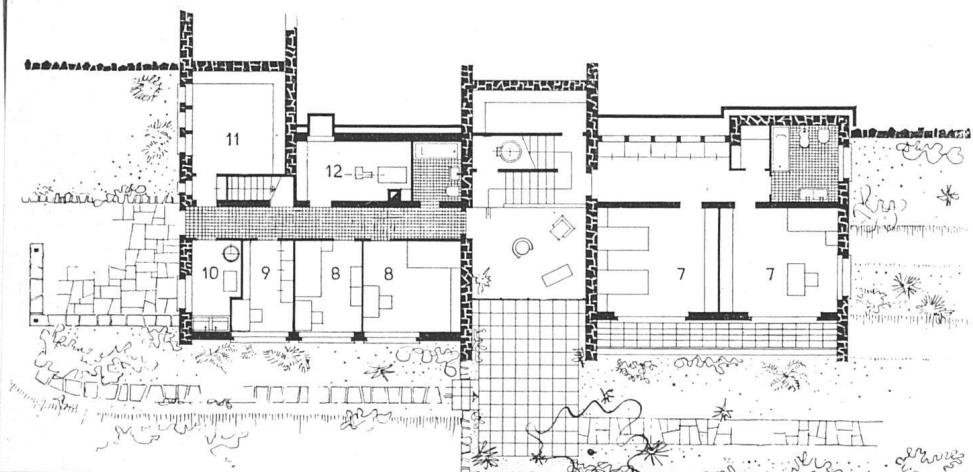
Klare Trennung in Wohnteil und in der Höhe versetztem Schlaftteil. Geschickte Anpassung an das coupierte Gelände / Séparation nette des parties de jour et de nuit. Implantation organique dans un terrain incliné / The day and night quarters are clearly separated, the whole house being well suited to the site

Halle mit Treppe nach den auf Zwischenhöhe liegenden Schlafräumen / Hall avec escalier donnant accès aux deux parties de nuit à mi-hauteur / Hall with staircase leading to the sleeping quarters



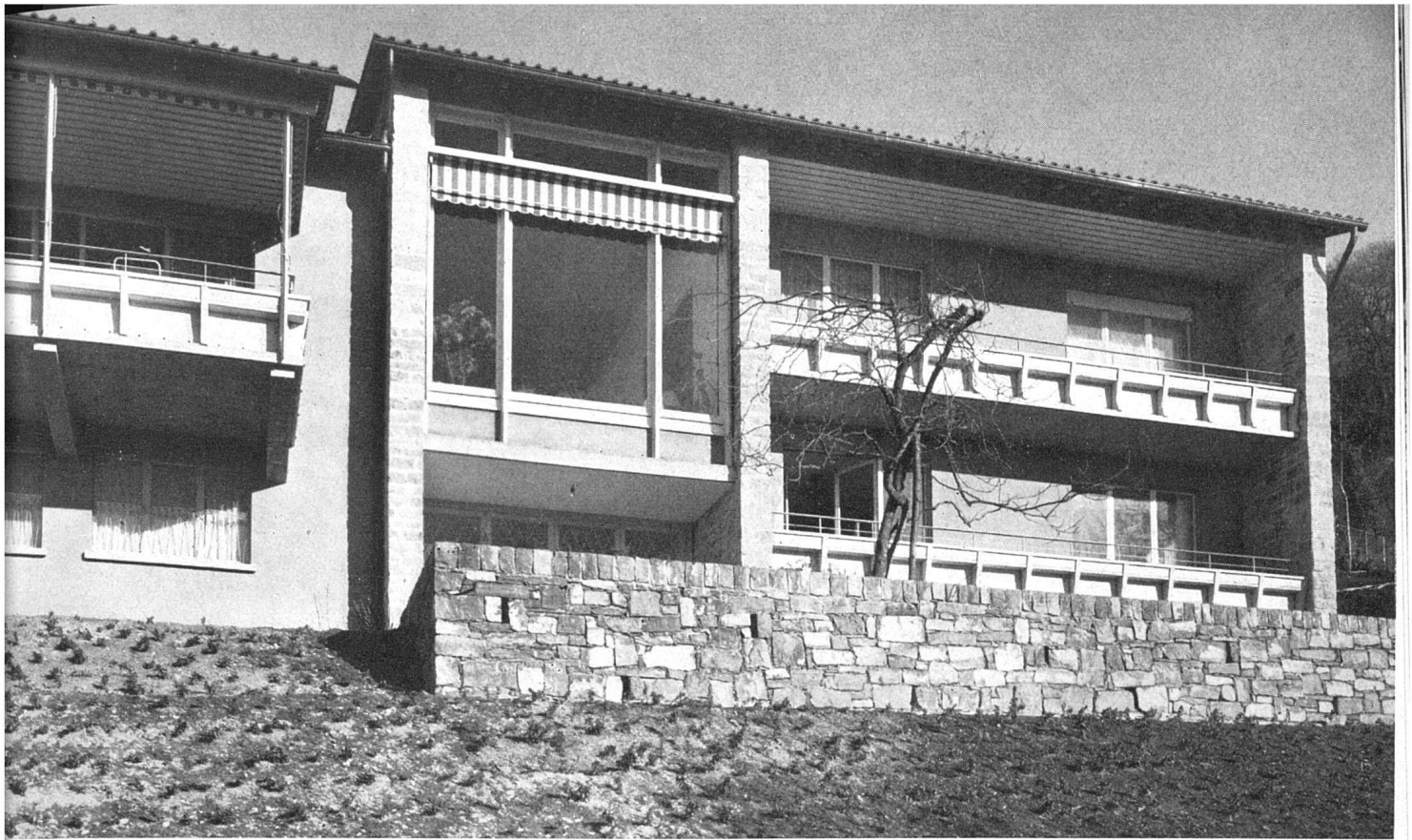
Erdgeschoß 1:300 | Rez-de-chaussée | Ground floor

- 1 Eingang
- 2 Halle
- 3 Wohnraum
- 4 Eßraum
- 5 Diensthof
- 6 Ankleide
- 7 Schlafzimmer



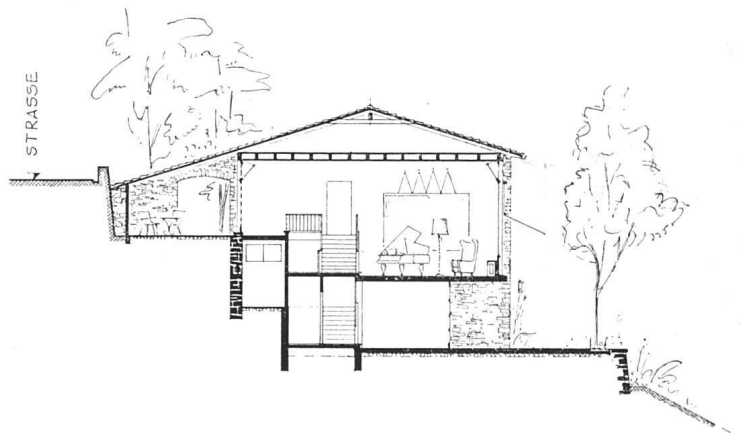
Untergeschoß 1:300 | Soubassement | Basement

- 7 Kinder- und Nursezimmer
- 8 Gast-, Mädchenzimmer
- 9 Lingerie
- 10 Waschküche
- 11 Keller
- 12 Heizung



*Anschnitt Südfront / Partie de la façade sud / Part of south elevation*

*Photos: V. Vicari, Lugano*



*Schnitt 1:300 / Coupe / Section*

*sicht von Westen / Façade ouest / West elevation*

*Ankleide / Garde-robe / Dressing corner*

