

Zeitschrift: Das Werk : Architektur und Kunst = L'oeuvre : architecture et art
Band: 35 (1948)
Heft: 5

Artikel: Universität Aarhus : Kay Fisker, C.F. Möller, Poul Stegman, Architekten MA.A.
Autor: [s.n.]
DOI: <https://doi.org/10.5169/seals-27658>

Nutzungsbedingungen

Die ETH-Bibliothek ist die Anbieterin der digitalisierten Zeitschriften. Sie besitzt keine Urheberrechte an den Zeitschriften und ist nicht verantwortlich für deren Inhalte. Die Rechte liegen in der Regel bei den Herausgebern beziehungsweise den externen Rechteinhabern. [Siehe Rechtliche Hinweise.](#)

Conditions d'utilisation

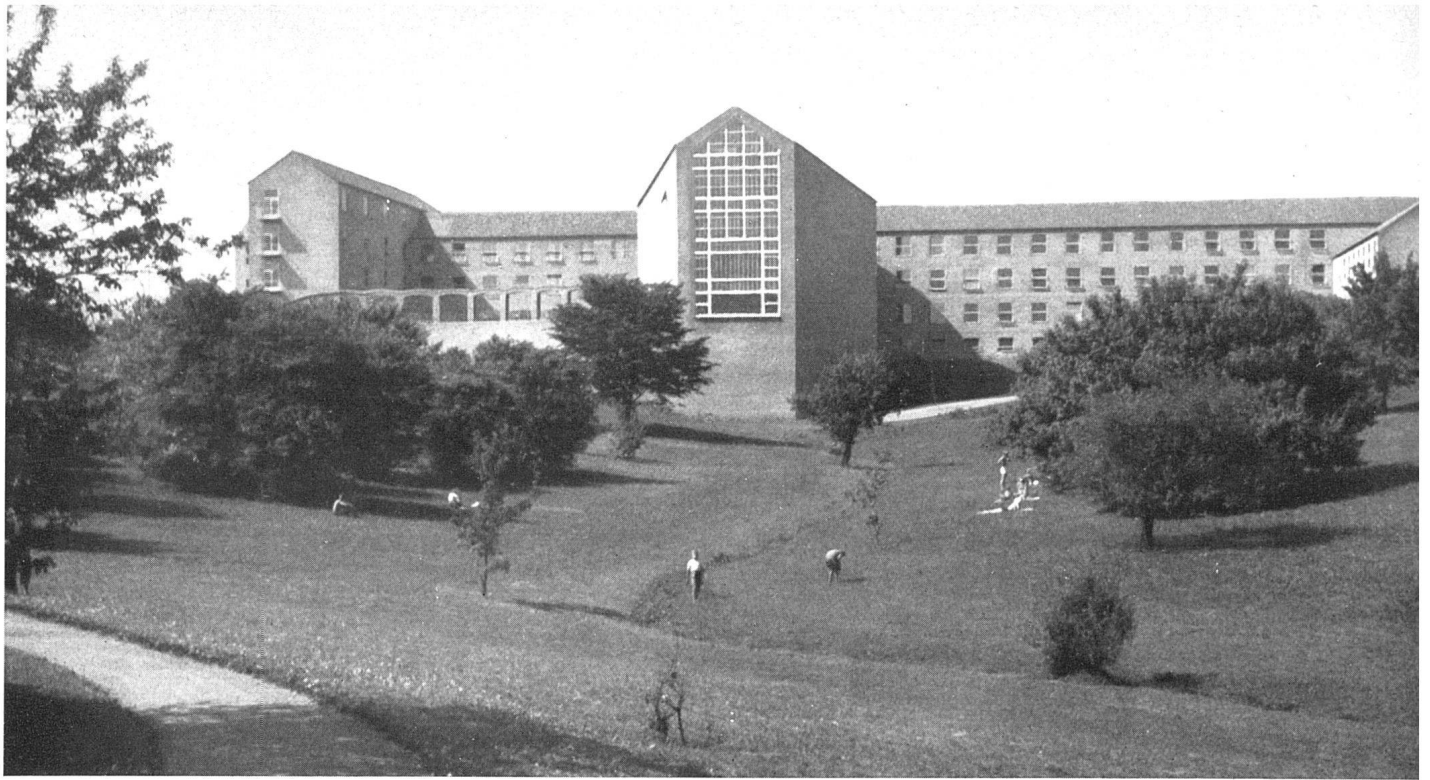
L'ETH Library est le fournisseur des revues numérisées. Elle ne détient aucun droit d'auteur sur les revues et n'est pas responsable de leur contenu. En règle générale, les droits sont détenus par les éditeurs ou les détenteurs de droits externes. [Voir Informations légales.](#)

Terms of use

The ETH Library is the provider of the digitised journals. It does not own any copyrights to the journals and is not responsible for their content. The rights usually lie with the publishers or the external rights holders. [See Legal notice.](#)

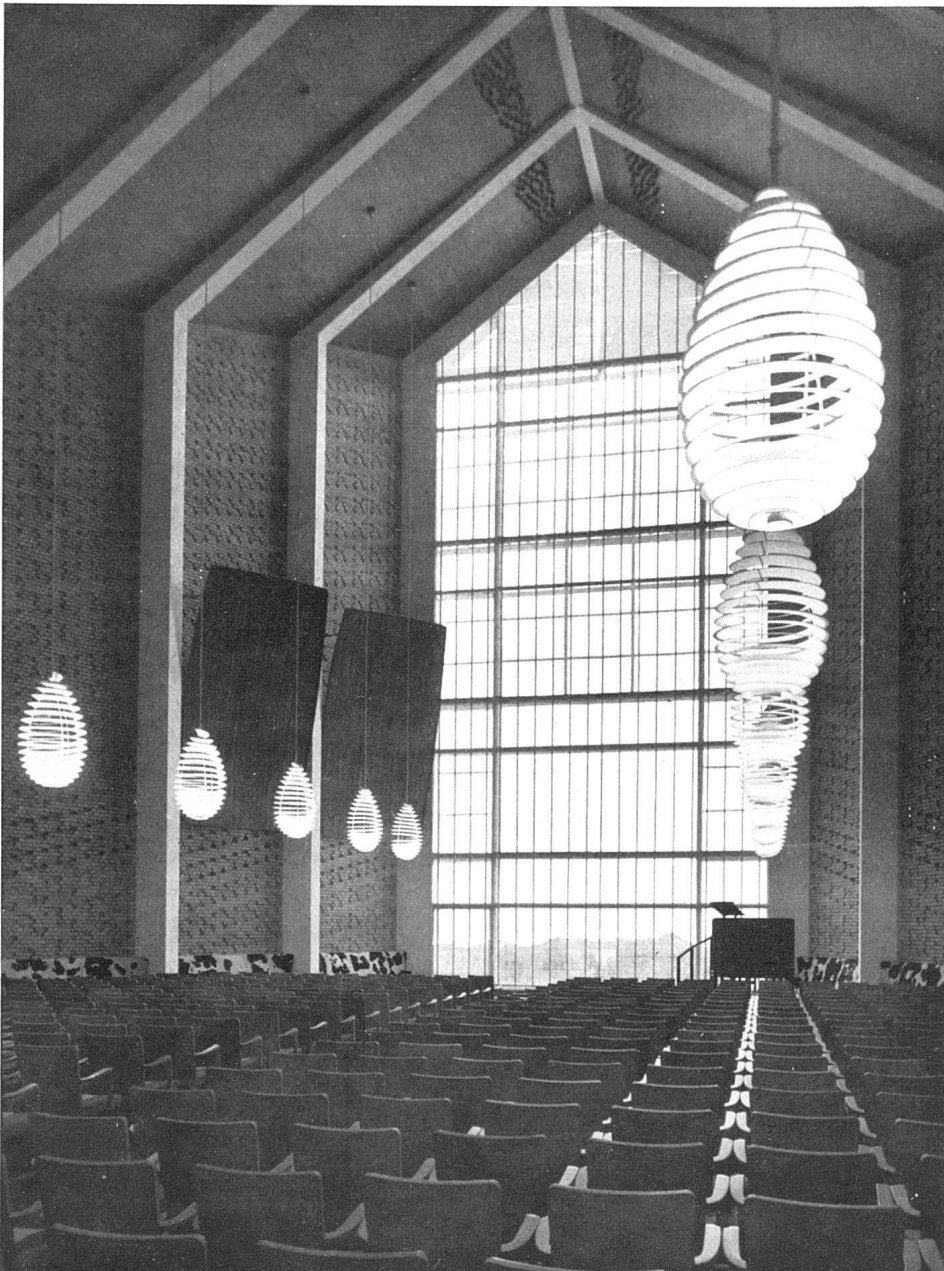
Download PDF: 23.12.2024

ETH-Bibliothek Zürich, E-Periodica, <https://www.e-periodica.ch>



Hauptgebäude von Süden mit Aula, 1946. C. F. Möller, Architekt M. A. A. | Bâtiment principal et grand amphithéâtre, vue du sud | South of the main building and the assembly hall

Photo: Rüt



Universität Aarhus

Université à Aarhus

University at Aarhus

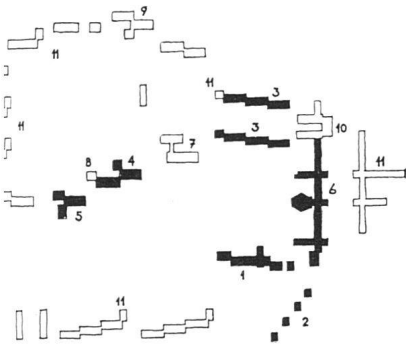
Das Gesamtprojekt ging hervor aus dem erstprämiierten Wettbewerbsentwurf von Kay Fisker, C. F. Möller, Poul Stegmann, Architekten M. A. A.

Aula mit Blick auf Rednerpult. Eisenbetonbinder mit ornamentierter Backsteinausmauerung | Grand amphithéâtre; cadres de béton armé, murs en maçonnerie ornementée | Assembly hall; reinforced concrete frames, walls of ornamental brickwork

Photo: Hammerschmidt, Kopenhagen



Hauptgebäude von Norden mit Eingang / Façade nord et entrée du bâtiment principal / North elevation and entrance of the main building Photo: R. Furrer



Plan der Gesamtanlage / Maquette de l'ensemble / Model of the lay-out

- 1 Chemie, Physik, Anatomie 1932/33
- 2 Wohnhäuser Professoren 1933
- 3 Studentenwohnungen 1934/47
- 4 1-3 K. Fisker und C. F. Möller)
- 5 Biochemie, Physiologie 1936/37
- 6 4 K. Fisker, P. Stegmann, C. F. Möller)
- 7 Naturhistorisches Museum 1937/38
- 8 Hauptgebäude 1941/47
- 9 5, 6 C. F. Möller)

Belegte Bauten:

- 1 Pharmakologie, Pathologie
- 2 Hygiene, Hauswirtschaft
- 3 Krankenschwestern und
- 4 Gemeindepfegerinnen
- 5 Bibliothek
- 6 weitere Bauten

Ausgang im Hauptgebäude / Foyer du bâtiment principal / Lobby of the main building

Architekt: Hammerschmidt, Kopenhagen

