

**Zeitschrift:** Das Werk : Architektur und Kunst = L'oeuvre : architecture et art  
**Band:** 35 (1948)  
**Heft:** 5

**Artikel:** Radiogebäude Kopenhagen : 1941/45, Vilhelm Lauritzen, Architekt, M.A.A.  
**Autor:** [s.n.]  
**DOI:** <https://doi.org/10.5169/seals-27659>

### **Nutzungsbedingungen**

Die ETH-Bibliothek ist die Anbieterin der digitalisierten Zeitschriften. Sie besitzt keine Urheberrechte an den Zeitschriften und ist nicht verantwortlich für deren Inhalte. Die Rechte liegen in der Regel bei den Herausgebern beziehungsweise den externen Rechteinhabern. [Siehe Rechtliche Hinweise.](#)

### **Conditions d'utilisation**

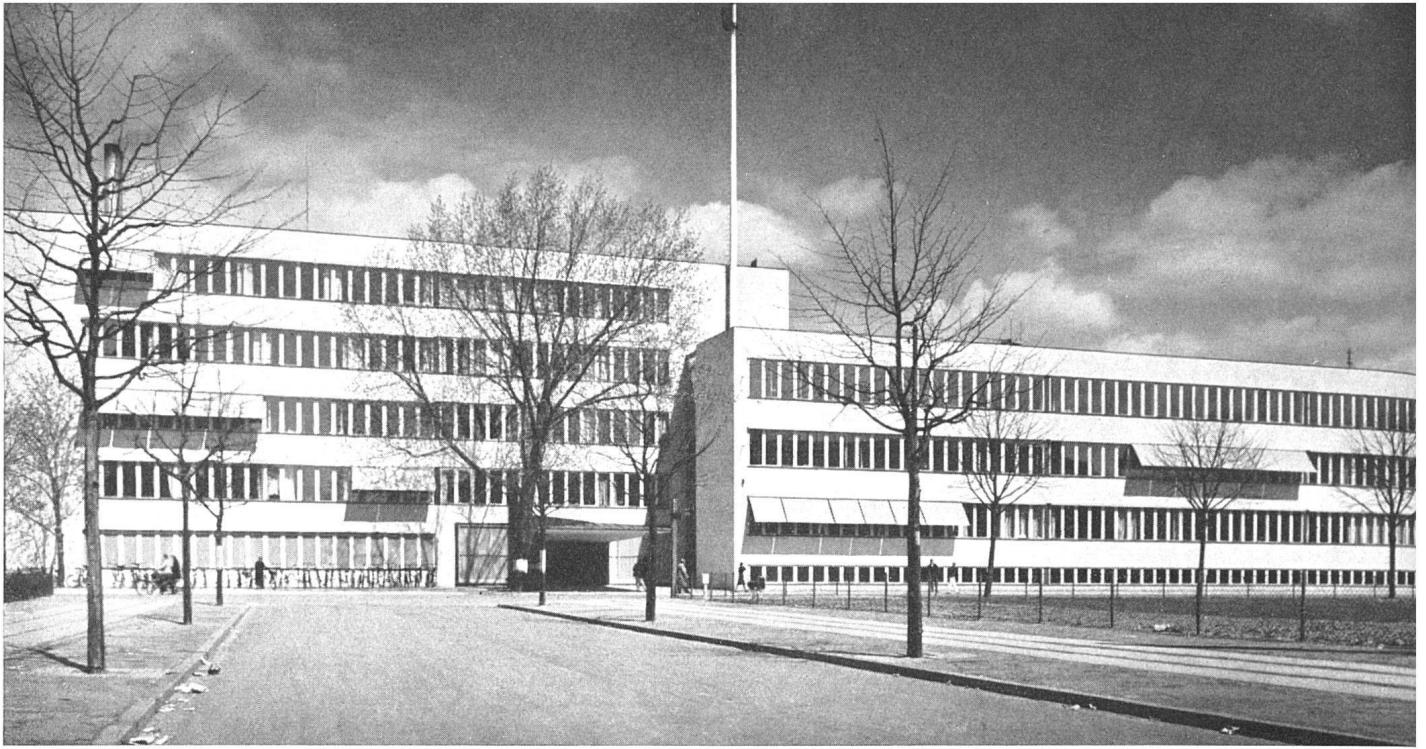
L'ETH Library est le fournisseur des revues numérisées. Elle ne détient aucun droit d'auteur sur les revues et n'est pas responsable de leur contenu. En règle générale, les droits sont détenus par les éditeurs ou les détenteurs de droits externes. [Voir Informations légales.](#)

### **Terms of use**

The ETH Library is the provider of the digitised journals. It does not own any copyrights to the journals and is not responsible for their content. The rights usually lie with the publishers or the external rights holders. [See Legal notice.](#)

**Download PDF:** 23.12.2024

**ETH-Bibliothek Zürich, E-Periodica, <https://www.e-periodica.ch>**

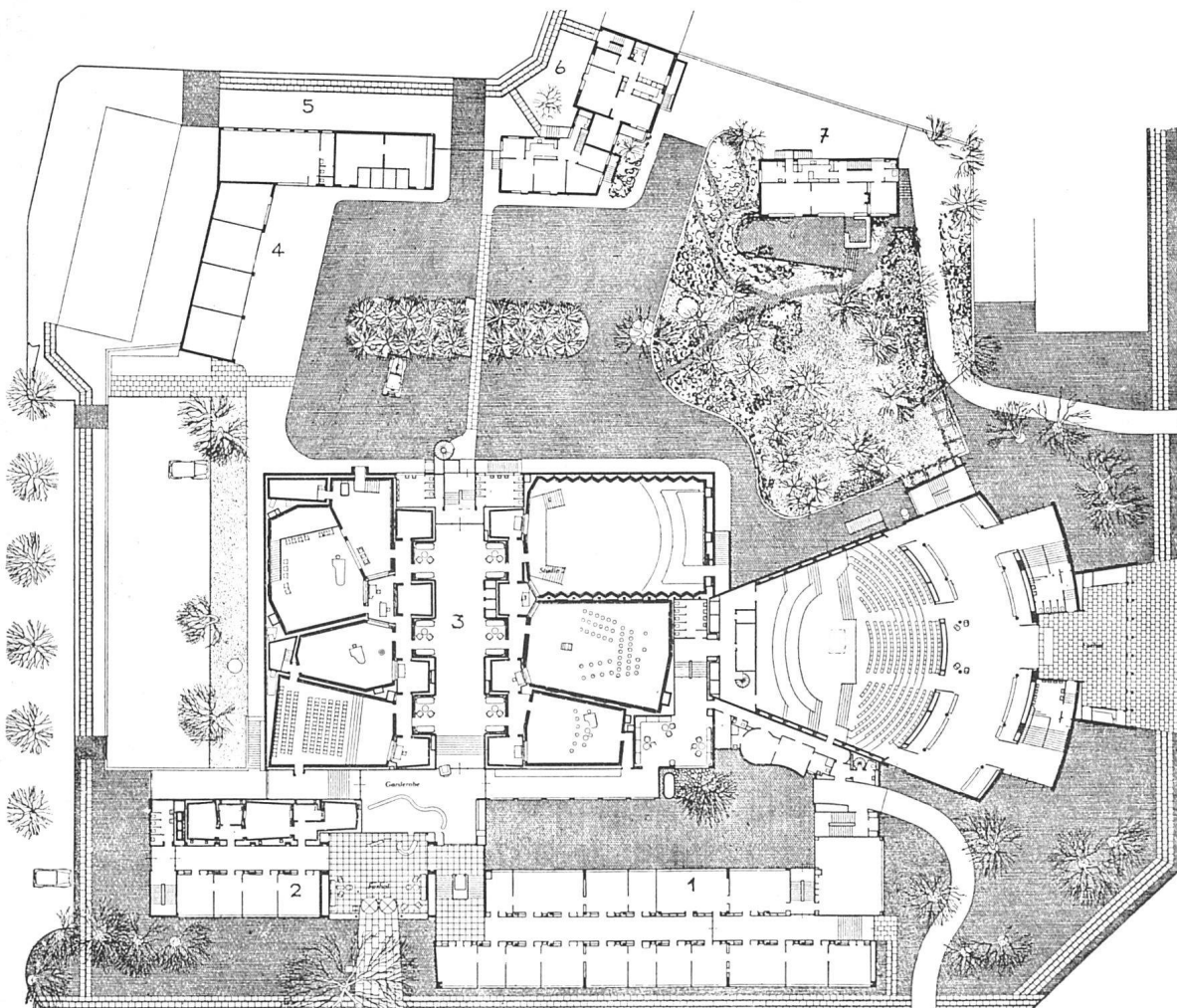


Verwaltungstrakt mit Haupteingang von Süden, Fassaden mit Keramikplatten verkleidet | Bâtiment administratif et entrée (sud), façades de dalles de céramique | Administration building and entrance (south); walls clad with ceramic tiles

## **Radiogebäude Kopenhagen**

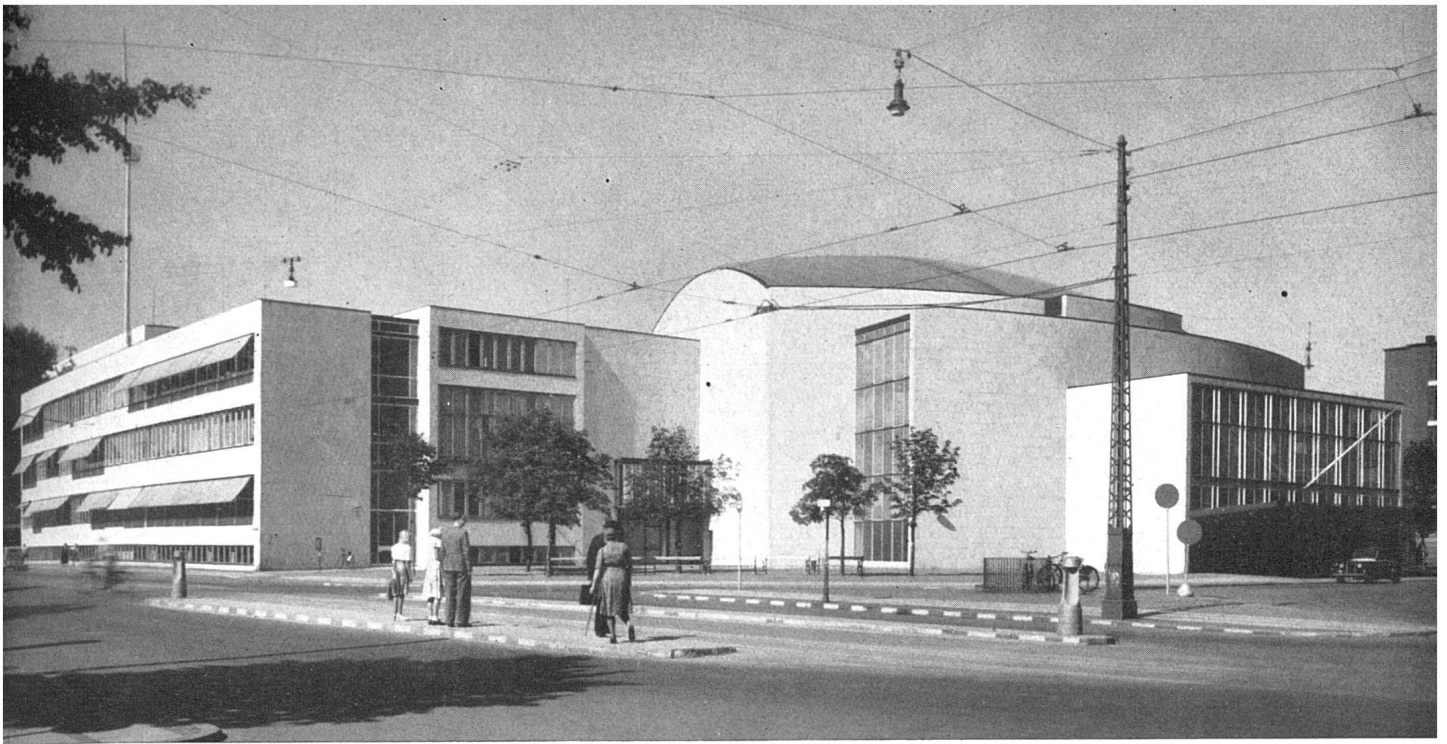
Bâtiment de la radiodiffusion | Radio station

1941/45, Vilhelm Lauritzen, Architekt M.A.A.



Situation mit Er  
1:1500 | Plan de  
et rez-de-chaussée  
plan and ground fl

- 1 Verwaltung
- 2 Pressebüros
- 3 Künstler-Foyer
- 4 Garage
- 5 Werkstätten
- 6 Personalwohnur
- 7 Direktorwohnur



*samtansicht von Osten mit Konzertsaaeingang | Vue d'ensemble (est) avec entrée de la salle de concerts | General view from the east with entrance concert hall*



*Eingangshalle zum Konzertsaal mit Garderobe | Hall d'entrée et vestiaires de la salle de concerts | Entrance lobby and cloak-room of the concert hall*

*Konzertsaal, rechts Königsloge. Wände und Decke mit Ahornplatten verkleidet. 1200 Sitzplätze | Salle de concerts, à droite la loge royale; 1200 places; parois et plafond revêtus de contre-plaqué d'érable | Concert hall seating 1200; at right the royal box; maple panelling on walls and ceiling*

*Photo: Strüwing, Kopenhagen*

