

Krematorium Mariebjerg, : 1942, Fritz Schelge, Architekt M.A.A.

Autor(en): [s.n.]

Objektyp: **Article**

Zeitschrift: **Das Werk : Architektur und Kunst = L'oeuvre : architecture et art**

Band (Jahr): **35 (1948)**

Heft 5

PDF erstellt am: **12.07.2024**

Persistenter Link: <https://doi.org/10.5169/seals-27665>

Nutzungsbedingungen

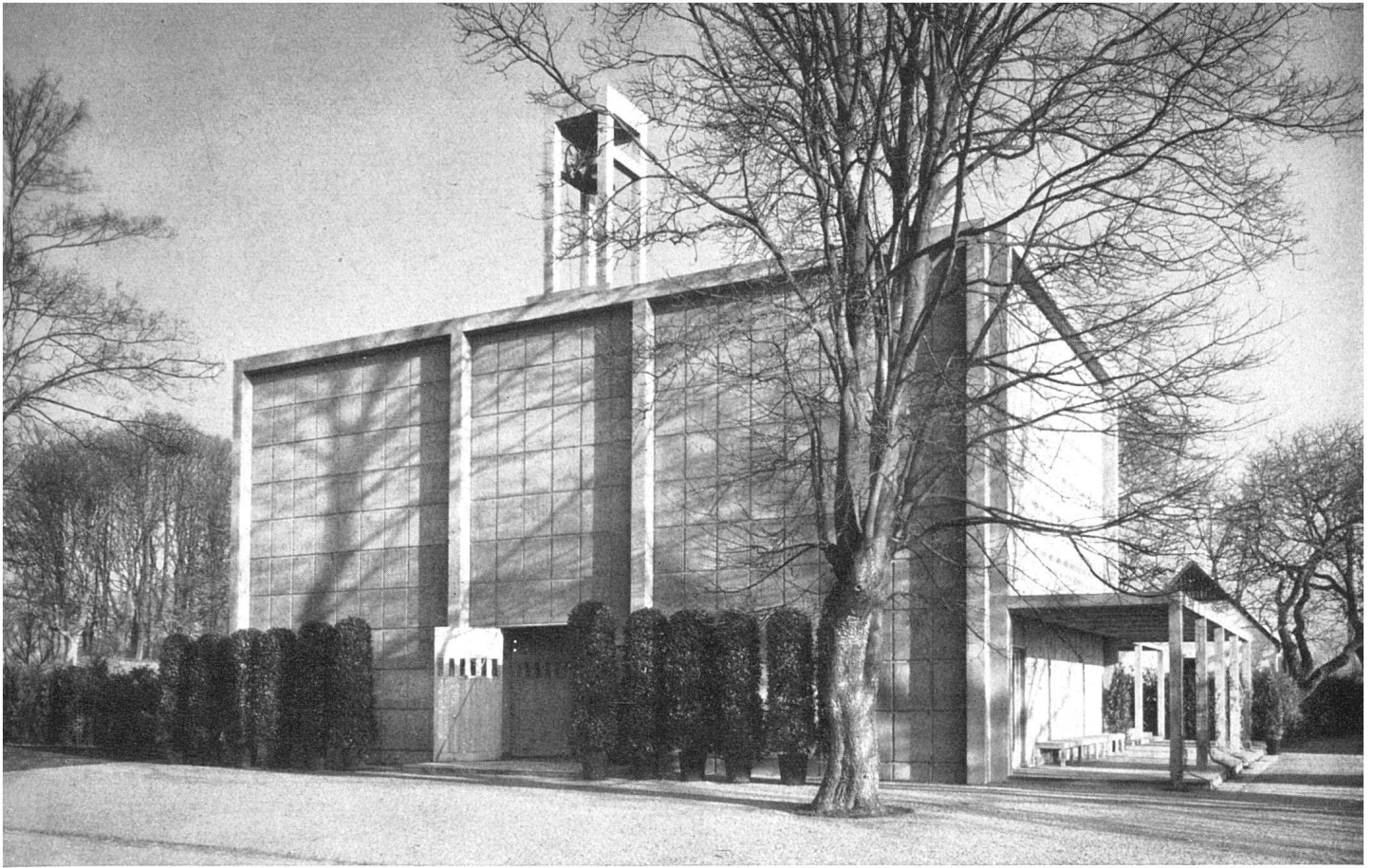
Die ETH-Bibliothek ist Anbieterin der digitalisierten Zeitschriften. Sie besitzt keine Urheberrechte an den Inhalten der Zeitschriften. Die Rechte liegen in der Regel bei den Herausgebern.

Die auf der Plattform e-periodica veröffentlichten Dokumente stehen für nicht-kommerzielle Zwecke in Lehre und Forschung sowie für die private Nutzung frei zur Verfügung. Einzelne Dateien oder Ausdrucke aus diesem Angebot können zusammen mit diesen Nutzungsbedingungen und den korrekten Herkunftsbezeichnungen weitergegeben werden.

Das Veröffentlichen von Bildern in Print- und Online-Publikationen ist nur mit vorheriger Genehmigung der Rechteinhaber erlaubt. Die systematische Speicherung von Teilen des elektronischen Angebots auf anderen Servern bedarf ebenfalls des schriftlichen Einverständnisses der Rechteinhaber.

Haftungsausschluss

Alle Angaben erfolgen ohne Gewähr für Vollständigkeit oder Richtigkeit. Es wird keine Haftung übernommen für Schäden durch die Verwendung von Informationen aus diesem Online-Angebot oder durch das Fehlen von Informationen. Dies gilt auch für Inhalte Dritter, die über dieses Angebot zugänglich sind.



kungskapelle, Eisenbetonbau mit Kunststeinplatten-Verkleidung | La chapelle avec l'entrée; squelette de béton armé et dalles de pierre arti-
 le | The chapel with entrance; reinforced concrete construction clad with artificial stone slabs Photo: Jonals & Co., Kopenhagen

Krematorium Mariebjerg

Crématoire | Crematorium

1942, Frits Schlegel, Architekt M.A.A.

nansicht, Seitenwand mit Glasprismen | Intérieur; paroi latérale
 smes de verre | Interior; side wall with glass bricks

Innenansicht mit Aufbahrungsnische | Intérieur | Interior

