

Eigenheim des Architekten in Hellerup : 1944, Fina Juhi, Architekt M.A.A.

Autor(en): [s.n.]

Objektyp: **Article**

Zeitschrift: **Das Werk : Architektur und Kunst = L'oeuvre : architecture et art**

Band (Jahr): **35 (1948)**

Heft 5

PDF erstellt am: **08.08.2024**

Persistenter Link: <https://doi.org/10.5169/seals-27666>

Nutzungsbedingungen

Die ETH-Bibliothek ist Anbieterin der digitalisierten Zeitschriften. Sie besitzt keine Urheberrechte an den Inhalten der Zeitschriften. Die Rechte liegen in der Regel bei den Herausgebern.

Die auf der Plattform e-periodica veröffentlichten Dokumente stehen für nicht-kommerzielle Zwecke in Lehre und Forschung sowie für die private Nutzung frei zur Verfügung. Einzelne Dateien oder Ausdrucke aus diesem Angebot können zusammen mit diesen Nutzungsbedingungen und den korrekten Herkunftsbezeichnungen weitergegeben werden.

Das Veröffentlichen von Bildern in Print- und Online-Publikationen ist nur mit vorheriger Genehmigung der Rechteinhaber erlaubt. Die systematische Speicherung von Teilen des elektronischen Angebots auf anderen Servern bedarf ebenfalls des schriftlichen Einverständnisses der Rechteinhaber.

Haftungsausschluss

Alle Angaben erfolgen ohne Gewähr für Vollständigkeit oder Richtigkeit. Es wird keine Haftung übernommen für Schäden durch die Verwendung von Informationen aus diesem Online-Angebot oder durch das Fehlen von Informationen. Dies gilt auch für Inhalte Dritter, die über dieses Angebot zugänglich sind.



Ostansicht / Vue prise de l'est / View from the east

Photo: T. Dannatt, London

Eigenheim des Architekten in Hellerup

*Maison de l'architecte / Architects' home
1944, Finn Juhl, Architekt M.A.A.*

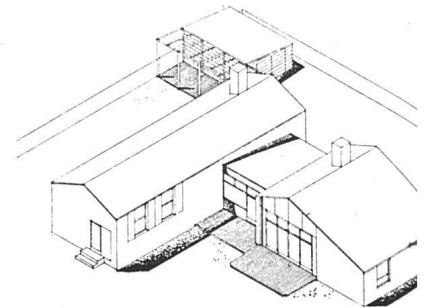
Geschlemmter Backsteinbau mit Eternit-
Bedachung



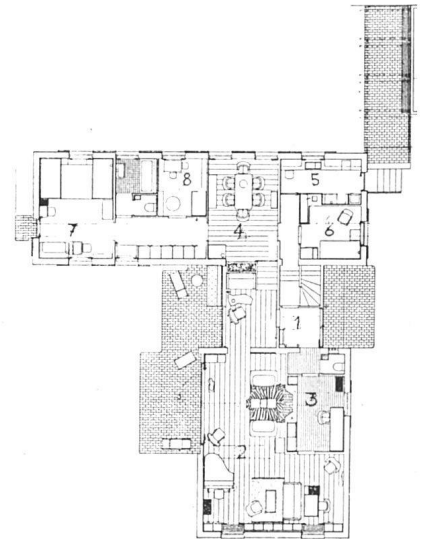
Sitzplatz vor dem Haus / Terrasse / Terrace

Photo: Rita Furrer

Kaminplatz im Wohnraum, vom Garten gesehen / Cheminée du living-room, vue du jardin /
Fireplace of the living-room, seen from the garden



Isometrie / Croquis isométrique /
metric sketch



Grundriß 1:400 / Rez-de-chaussée / Grou

- | | |
|---------------|-----------------|
| 1 Eingang | 6 Dienstmädchen |
| 2 Wohnraum | 7 Schlafzimmer |
| 3 Arbeitsraum | 8 Kammer |
| 4 Eßraum | 9 Garage |
| 5 Küche | |