

# **Siedlung in Prilly, Lausanne : Projekt : Haefeli, Moser, Steiger, Architekten BSA, und Dr. iur. M. Hottinger, Arch. SIA, Zürich**

Objektyp: **Group**

Zeitschrift: **Das Werk : Architektur und Kunst = L'oeuvre : architecture et art**

Band (Jahr): **36 (1949)**

Heft 1: **Vielgeschossige Mietshäuser**

PDF erstellt am: **17.07.2024**

## **Nutzungsbedingungen**

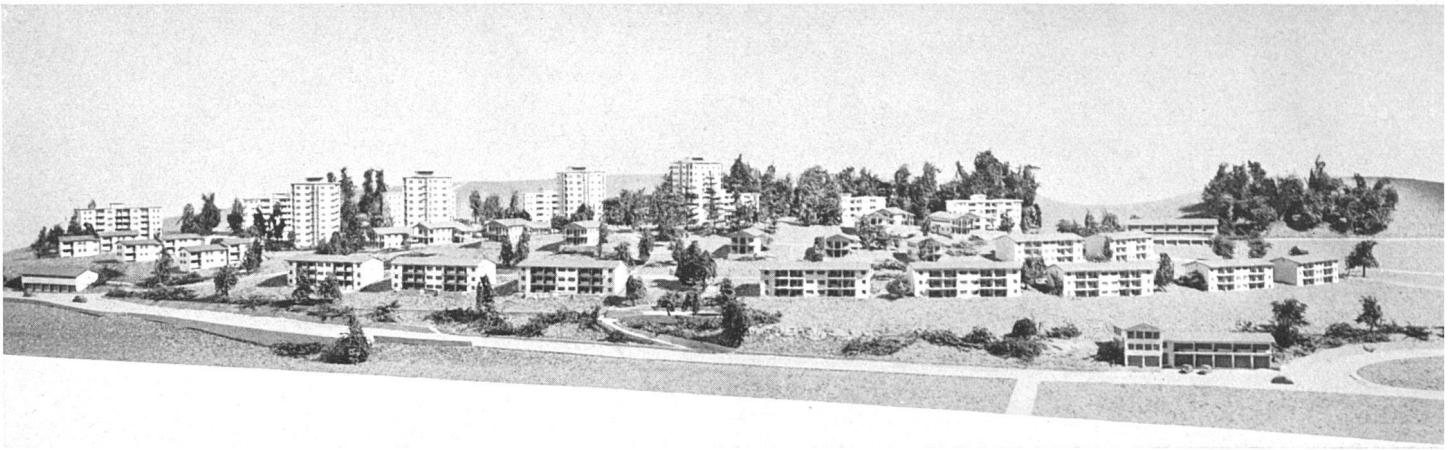
Die ETH-Bibliothek ist Anbieterin der digitalisierten Zeitschriften. Sie besitzt keine Urheberrechte an den Inhalten der Zeitschriften. Die Rechte liegen in der Regel bei den Herausgebern.

Die auf der Plattform e-periodica veröffentlichten Dokumente stehen für nicht-kommerzielle Zwecke in Lehre und Forschung sowie für die private Nutzung frei zur Verfügung. Einzelne Dateien oder Ausdrucke aus diesem Angebot können zusammen mit diesen Nutzungsbedingungen und den korrekten Herkunftsbezeichnungen weitergegeben werden.

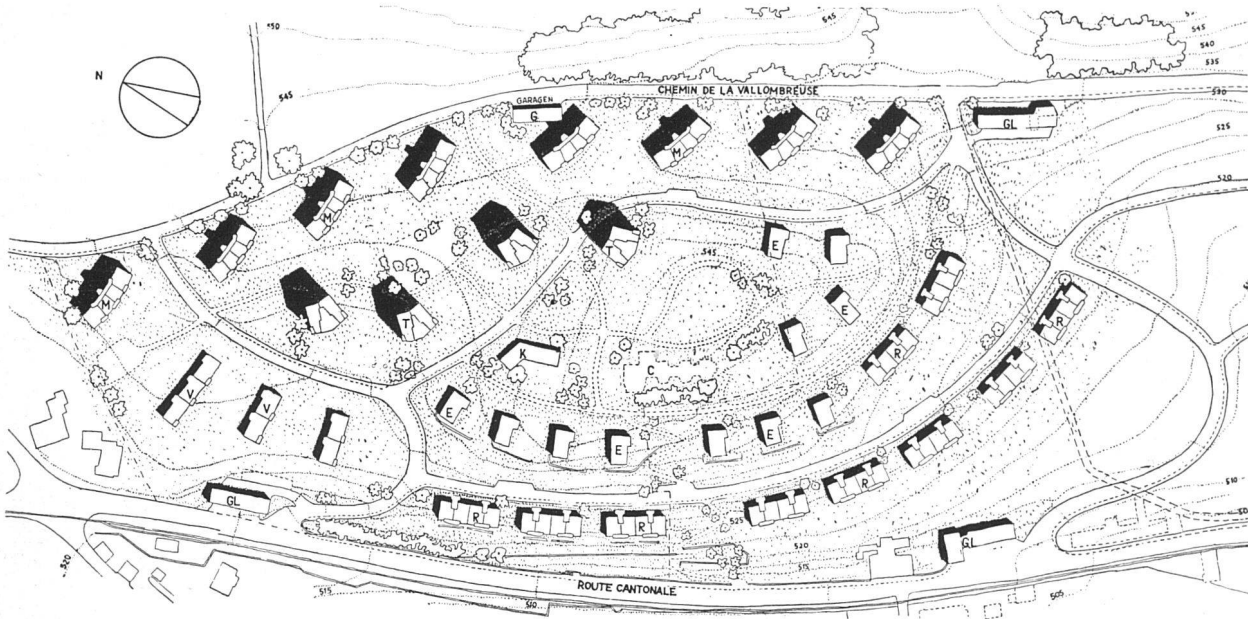
Das Veröffentlichen von Bildern in Print- und Online-Publikationen ist nur mit vorheriger Genehmigung der Rechteinhaber erlaubt. Die systematische Speicherung von Teilen des elektronischen Angebots auf anderen Servern bedarf ebenfalls des schriftlichen Einverständnisses der Rechteinhaber.

## **Haftungsausschluss**

Alle Angaben erfolgen ohne Gewähr für Vollständigkeit oder Richtigkeit. Es wird keine Haftung übernommen für Schäden durch die Verwendung von Informationen aus diesem Online-Angebot oder durch das Fehlen von Informationen. Dies gilt auch für Inhalte Dritter, die über dieses Angebot zugänglich sind.



Modellansicht von Westen und vom Genfersee. Die niederen Bauten stehen am vorderen Geländerand, die höheren im hinteren Teil | La maquette vue de l'ouest et du lac Léman. Les bâtiments bas sont disposés au premier plan, les bâtiments plus élevés à l'arrière du terrain | The model seen from the west and from the lake of Geneva. The lower structures are in front, the higher buildings at the back of the site



- T Turmhäuser  
10-geschossig
- M Miethäuser  
5-geschossig
- R Reihenhäuser  
2½-geschossig
- E Villas locativ  
2½-geschossig
- G Garagen
- GL Garagen mit  
Läden
- K Kindergarten
- C Restaurant

Bebauungsplan 1:400 (II) | Plan de situation | Site plan

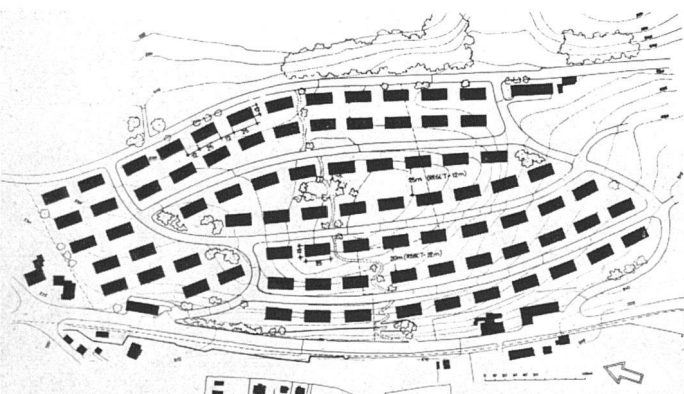
	I	II
AREAL	CA. 110'000m <sup>2</sup>	
ÜBERBAUTE FLÄCHE	100%	100%
NICHT ÜBERBAUTE FLÄCHE	23%	12%
BRUTTO NUTZFLÄCHE	77%	88%
BEWOHNER TOTAL (28-30 m <sup>2</sup> PRO PERSON)	100'000 m <sup>2</sup> 3'300+3'600	50'000 m <sup>2</sup> 1'700+1'850
BEWOHNER PRO HEKTAR (IN KLUSSEL FREIFLÄCHEN)	300+330	160+170
AUSNÜTZUNGSZIFFER	0,91	0,45
FREIFLÄCHEN FÜR	KEINE	12'000m <sup>2</sup>
	KINDERGARTEN SPIELPLATZ SCHULE RESTAURANT	

Die Freifläche von 12 000 m<sup>2</sup> ist in der Ausnützungsziffer des Projektes II enthalten

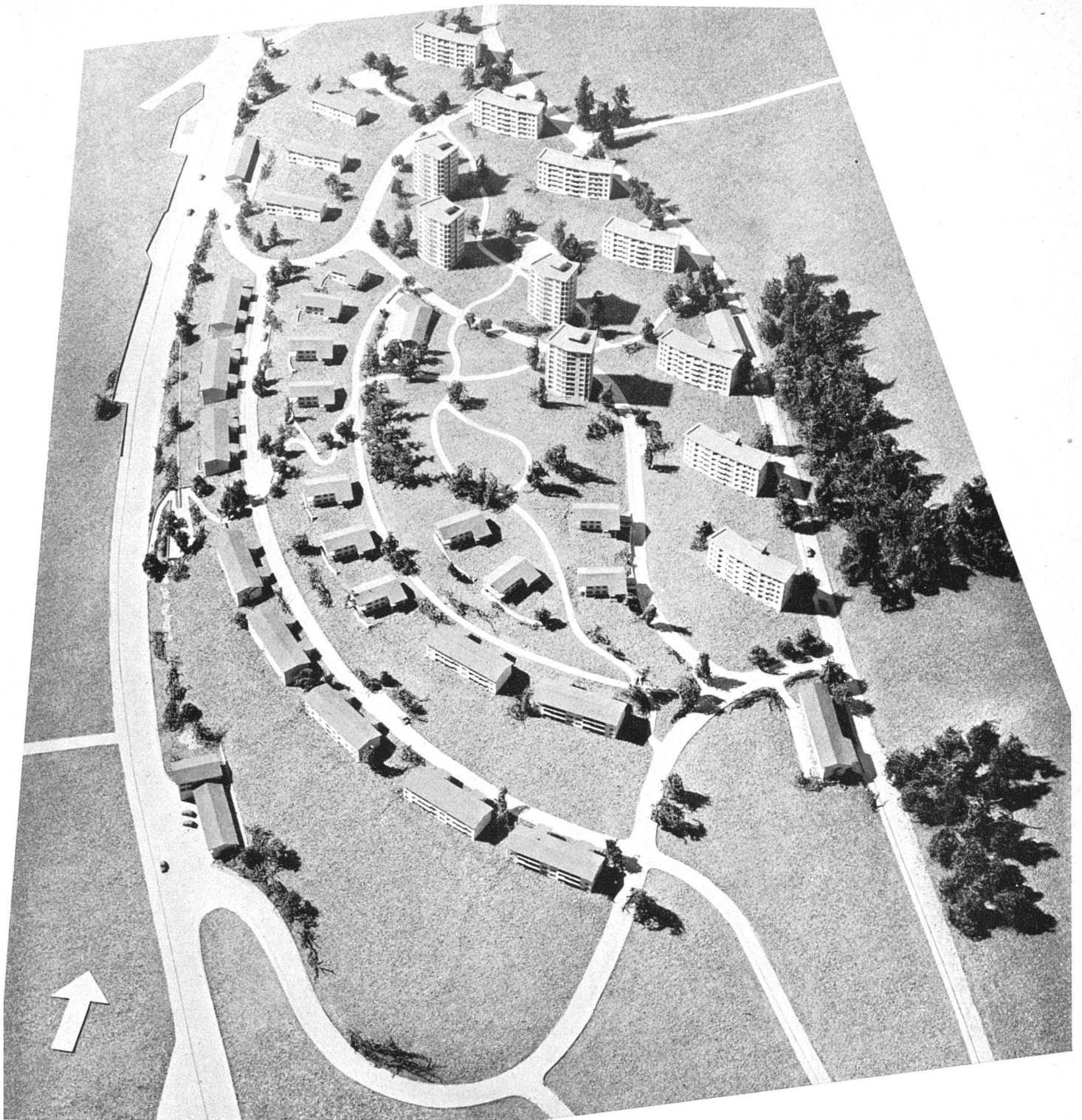
## Siedlung in Prilly, Lausanne

Projekt 1945, Haefeli, Moser, Steiger, Architekten BSA und Dr. jur. Markus Hottinger, Architekt SIA, Zürich

Das Projekt bietet ca. 1800 Personen Wohnmöglichkeiten für verschiedenste Ansprüche bezüglich Art und Größe der Wohnungen. Rücksichtnahme in der Gesamtgruppierung und Situierung des einzelnen Baus auf die durch die topographische Form des Geländes bedingten Faktoren (Aussicht, Besonnung, Beziehung zur Landschaft, räumliche Wirkung).



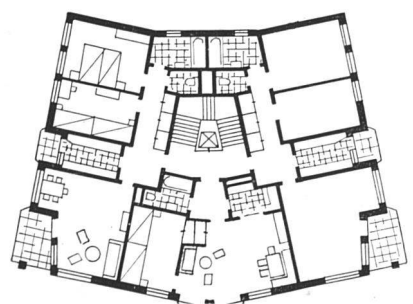
Variante I: 4-geschossige Bebauung nach Baugesetz (Zone périphérique de Lausanne) mit rücksichtsloser Ausnützung und Vergewaltigung der Landschaft | Alternative I. Bâtiments à 4 étages, représentant une utilisation maximum et sans frein, possible pourtant dans le cadre des lois | Possibility I. Four-story buildings brutally massed in the density permitted by the building laws of the zone



*Gesamtansicht von Süden. Wahrung der Aussicht und räumlichen Zusammenhänge trotz hoher Bebauung gewährleistet. Zentrale Freifläche an schönster Lage auf der Höhenkuppe. Querverbindungen von der Bebauung frei, Längsstraßen den Höhenkurven folgend | L'ensemble vu du sud. Vue conservée et création de relations spatiales en dépit de la hauteur des immeubles | General view from the south. The view is preserved and architectural relationships are created, in spite of the greater building height*

*Photos: M. Wolgensinger SWB, Zürich*

*Grundrißskizze für Turmhaus 1:400 (10-geschossig) | Croquis de plan pour une «tour d'habitation» | Plan sketch for an apartment tower*



*Grundrißskizze für Laubenganghaus 1:400 (5-geschossig) | Croquis de plan d'un immeuble à galeries d'accès | Plan sketch of a building with access galleries*

