

Immeubles Montchoisy-Deux Pares à Genève : J.J. et P. Honegger, Ing. SIA, Genève

Objekttyp: **Group**

Zeitschrift: **Das Werk : Architektur und Kunst = L'oeuvre : architecture et art**

Band (Jahr): **36 (1949)**

Heft 1: **Vielgeschossige Mietshäuser**

PDF erstellt am: **17.07.2024**

Nutzungsbedingungen

Die ETH-Bibliothek ist Anbieterin der digitalisierten Zeitschriften. Sie besitzt keine Urheberrechte an den Inhalten der Zeitschriften. Die Rechte liegen in der Regel bei den Herausgebern.

Die auf der Plattform e-periodica veröffentlichten Dokumente stehen für nicht-kommerzielle Zwecke in Lehre und Forschung sowie für die private Nutzung frei zur Verfügung. Einzelne Dateien oder Ausdrucke aus diesem Angebot können zusammen mit diesen Nutzungsbedingungen und den korrekten Herkunftsbezeichnungen weitergegeben werden.

Das Veröffentlichen von Bildern in Print- und Online-Publikationen ist nur mit vorheriger Genehmigung der Rechteinhaber erlaubt. Die systematische Speicherung von Teilen des elektronischen Angebots auf anderen Servern bedarf ebenfalls des schriftlichen Einverständnisses der Rechteinhaber.

Haftungsausschluss

Alle Angaben erfolgen ohne Gewähr für Vollständigkeit oder Richtigkeit. Es wird keine Haftung übernommen für Schäden durch die Verwendung von Informationen aus diesem Online-Angebot oder durch das Fehlen von Informationen. Dies gilt auch für Inhalte Dritter, die über dieses Angebot zugänglich sind.



Groupe K 1947/48, façade sud-est / Wohnblock K, Südost-Ansicht / Block of flats K, South-east elevation

Immeubles Montchoisy-Deux Parcs à Genève

1947/49, J. J. & P. Honegger, Ing. SIA, Genève

Les Coopératives COSY ont été constituées pour construire et exploiter des bâtiments d'habitation au profit exclusif de leurs Coopérateurs.

Elles ont construit dans le quartier de Montchoisy-Deux Parcs, Genève, deux blocs d'immeubles locatifs (Groupe K et Groupe L) dont la réalisation a été un plein succès.



Groupe K, façade nord-ouest / Wohnblock K, Nordwest-Ansicht / Block of flats_K, North-west elevation



Groupe L 1948/49, en construction, façade sud-ouest / Wohnblock L (im Bau), Südwest-Ansicht / Block of flats L, South-west elevation (under construction)

Ces blocs comportent au total 49 appartements de 4 pièces, 21 appartements de 5 pièces, 28 appartements de 6 pièces et 2 logements de concierge pour l'ensemble.

La subvention officielle des pouvoirs publics a été obtenue pour ces réalisations. Les Coopérateurs désireux d'avoir un logement ont souscrit un montant de parts sociales variant selon l'importance de l'appartement loué (environ mille francs par pièce). Les loyers demandés sont en moyenne de 400 frs. par pièce et par an. Les dépenses occasionnées par les services d'eau chaude et de chauffage sont facturées au prix coûtant.

L'argent des loyers est utilisé pour la rente des capitaux em-

pruntés (hypothèques), pour payer les charges et l'entretien des immeubles, les impôts, assurances, amortissements et frais d'administration. Le surplus est employé à alimenter les fonds de réserve statutaires, à servir un dividende aux parts sociales et à distribuer une ristourne éventuelle aux locataires, au prorata des loyers payés.

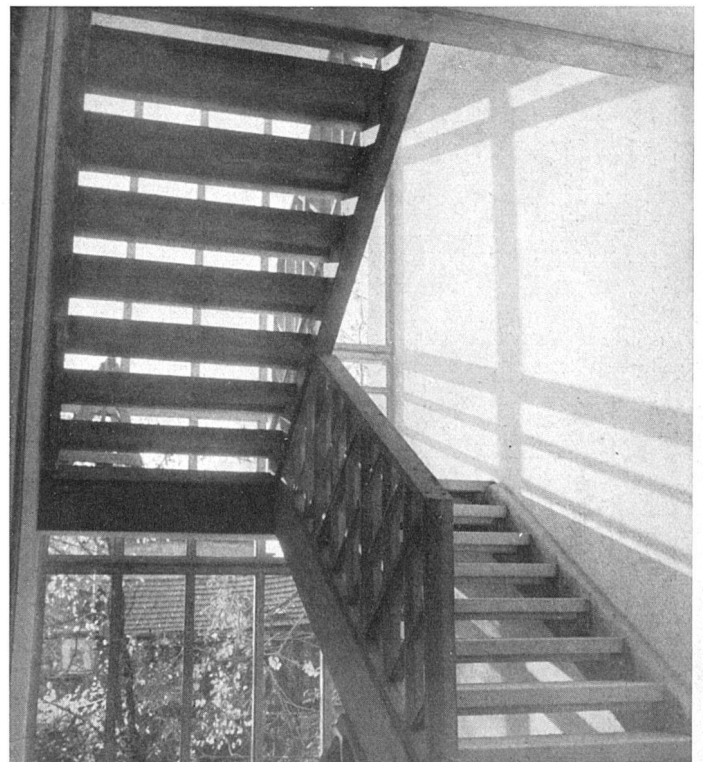
Les bénéficiaires exclusifs de l'opération sont donc les Coopérateurs-Locataires eux-mêmes. Il n'y a aucun bénéfice spéculatif ni lors de la construction, ni en cours d'exploitation.

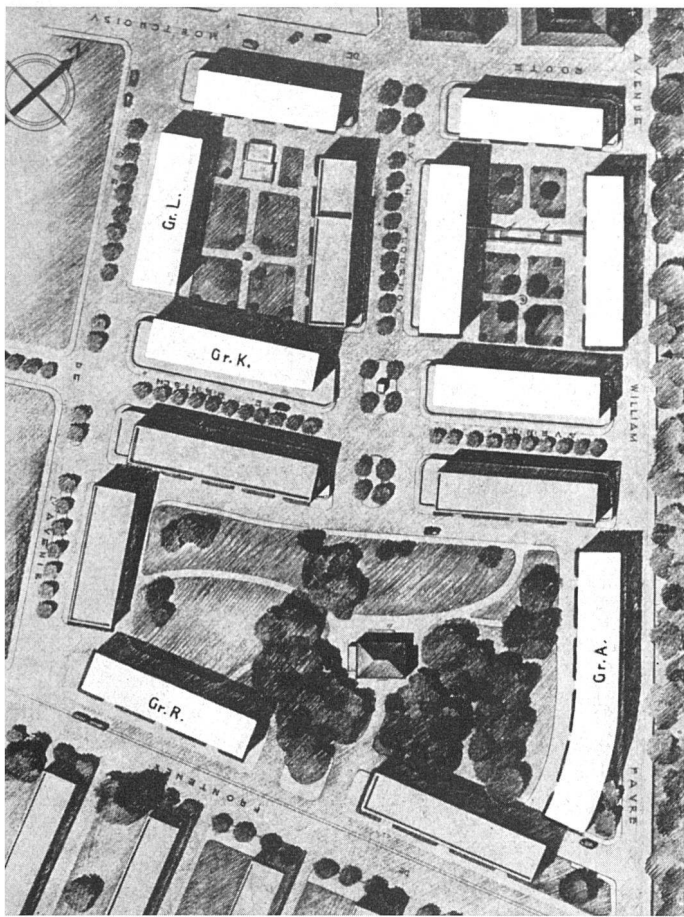
Prix de la construction: Groupe K 83.50 frs. et Groupe L 85 frs. par m³.

Groupe L, vitrage d'escalier en éléments préfabriqués / Wohnblock L, Treppenhausfenster aus vorfabrizierten Betonelementen / Block L, staircase window made of prefabricated units

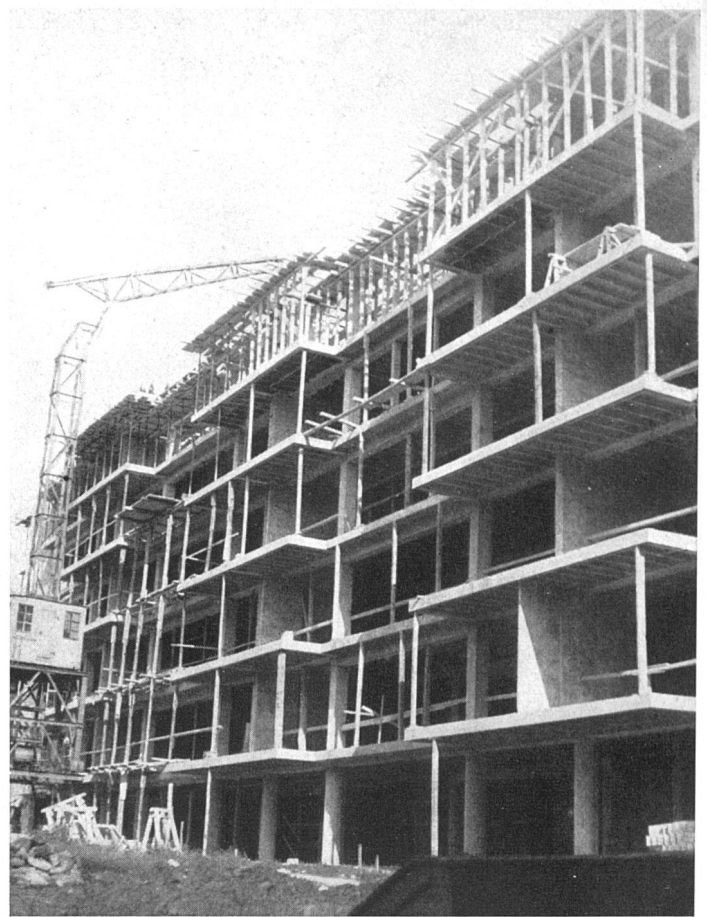


Marches et rampe d'escalier en éléments préfabriqués / Treppenhaus, Tritte und Geländer aus vorfabrizierten Betonelementen / Stair treads and railing made of prefabricated units

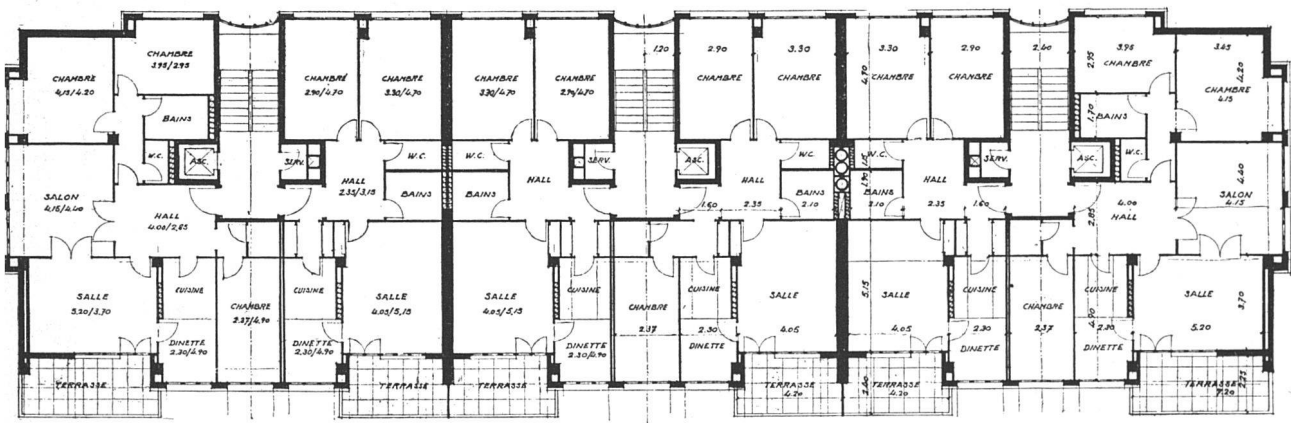




Plan de situation de la Cité Montchoisy-Deux Parcs. 1:2500, Groupe K réalisé en 1947/48, Groupe L en cours d'achèvement, Groupe A en cours l'exécution, Groupe R en projet | Situationsplan des Quartiers, K 1947/48, L 1948/49, A Ausführung begonnen, R projéctiert | Site plan of the whole group of block of flats. K 1947/48, L 1948/49, A just started, R under preparation



Groupe K (1947/48) en cours d'exécution, construction en béton armé / Block K während der Ausführung | Block of flats K under construction



Groupe L (1948/49), plan d'étage type 1:300 | Normalgeschoss | Typical floor plan

Rez-de-Chaussée 1:300 avec galerie couverte et entrées 1:300 | Erdgeschoss mit Halle und Hauseingängen | Ground floor with covered passage and main entrances

