

Kleines Haus in Yyteri, Westfinnland : Paul Bernoulli-Vesterä, Architekt, Ruosniemi, Finnland

Autor(en): [s.n.]

Objektyp: **Article**

Zeitschrift: **Das Werk : Architektur und Kunst = L'oeuvre : architecture et art**

Band (Jahr): **36 (1949)**

Heft 6: **Individuelle Wohnhäuser**

PDF erstellt am: **17.07.2024**

Persistenter Link: <https://doi.org/10.5169/seals-28340>

Nutzungsbedingungen

Die ETH-Bibliothek ist Anbieterin der digitalisierten Zeitschriften. Sie besitzt keine Urheberrechte an den Inhalten der Zeitschriften. Die Rechte liegen in der Regel bei den Herausgebern.

Die auf der Plattform e-periodica veröffentlichten Dokumente stehen für nicht-kommerzielle Zwecke in Lehre und Forschung sowie für die private Nutzung frei zur Verfügung. Einzelne Dateien oder Ausdrucke aus diesem Angebot können zusammen mit diesen Nutzungsbedingungen und den korrekten Herkunftsbezeichnungen weitergegeben werden.

Das Veröffentlichen von Bildern in Print- und Online-Publikationen ist nur mit vorheriger Genehmigung der Rechteinhaber erlaubt. Die systematische Speicherung von Teilen des elektronischen Angebots auf anderen Servern bedarf ebenfalls des schriftlichen Einverständnisses der Rechteinhaber.

Haftungsausschluss

Alle Angaben erfolgen ohne Gewähr für Vollständigkeit oder Richtigkeit. Es wird keine Haftung übernommen für Schäden durch die Verwendung von Informationen aus diesem Online-Angebot oder durch das Fehlen von Informationen. Dies gilt auch für Inhalte Dritter, die über dieses Angebot zugänglich sind.



Ostansicht mit Hauseingang / Façade est avec entrée / East elevation with entrance

Kleines Haus in Yteri, Westfinnland

1939, Paul Bernoulli-Vesterä, Architekt, Ruosniemi, Finnland

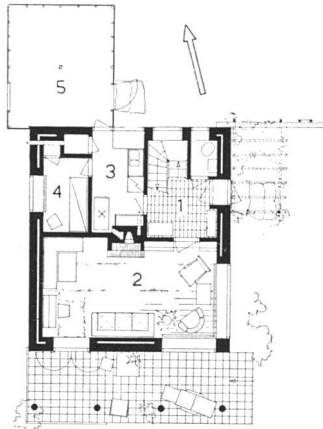
Es handelt sich um ein Ferienhaus, das sowohl im Sommer als auch im Winter benützt wird. Es ist absichtlich vom nahen Meeresstrand entschieden abgerückt, um es vor den Nordwinden zu schützen. Die hohe Gartenmauer dient einem ähnlichen Zwecke. Der Grundriß ist knapp und die Räume sind klein gehalten, um ein leichtes Aufheizen zu ermöglichen. Das mit viel Sorgfalt durchgebildete Haus liegt inmitten eines typisch finnischen, schönen Waldgebietes. Mit einfachen Mitteln ist hier auf persönliche lebendige Weise eine Architektur geschaffen worden, die

ebenso charaktervoll wie intim im Innern und Äußeren des Hauses ist.

Konstruktion: Erdgeschoß in Backsteinmauerwerk mit Hohlraum, Giebelmauern ebenfalls aus Backstein (nur 1 Stein stark), außen mit einer Stülpchalung, innen mit Wallboard-Isolierung versehen. Die Zentralheizung ist so angelegt, daß sie normalerweise von einem für Holzfeuerung eingerichteten Heizkessel oder von dem absichtlich übergroß dimensionierten elektrischen Boiler aus gespiesen werden kann.

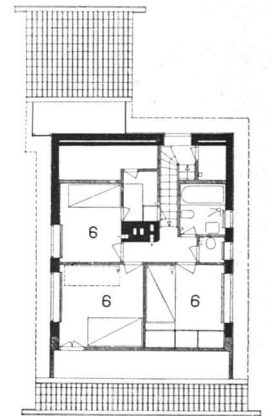


Gesamtansicht von Nordosten / Vue générale prise du nord-est / General view from the north-east



- 1 Eingang
- 2 Wohnraum
- 3 Küche
- 4 Mädchen
- 5 Schopf
- 6 Schlafzimmer

Erdgeschoß 1:300 / Rez-de-chaussée / Ground floor



Obergeschoß / Etage / First floor

Ansicht / Façade sud / South elevation



Gedekte Terrasse / Terrasse couverte / Covered terrace

