

Ausstellung "Die gute Form" : Gestaltung Max Bill, Architekt SWB, Zürich

Objektyp: **Group**

Zeitschrift: **Das Werk : Architektur und Kunst = L'oeuvre : architecture et art**

Band (Jahr): **36 (1949)**

Heft 8: **Die gute Form**

PDF erstellt am: **16.08.2024**

Nutzungsbedingungen

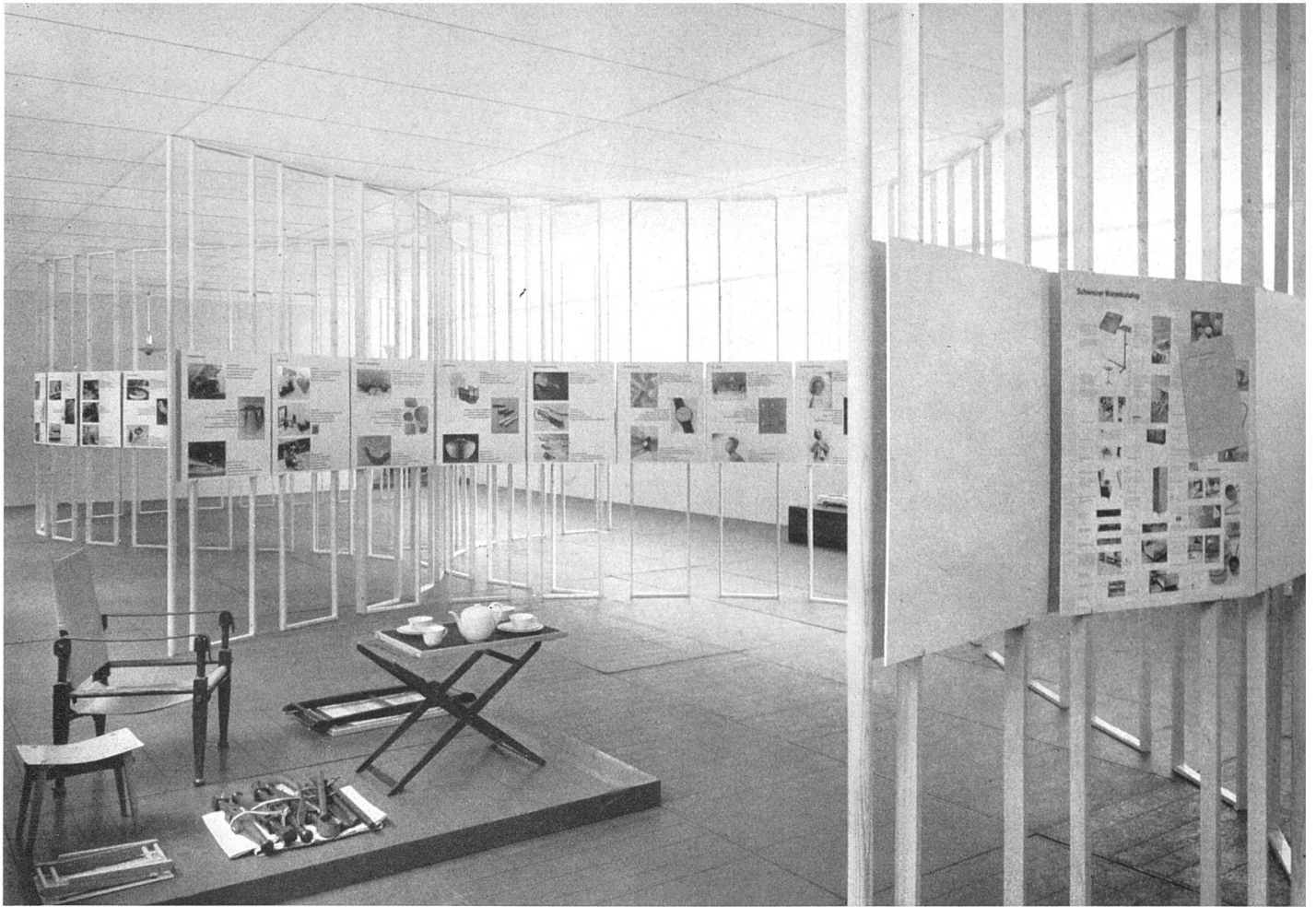
Die ETH-Bibliothek ist Anbieterin der digitalisierten Zeitschriften. Sie besitzt keine Urheberrechte an den Inhalten der Zeitschriften. Die Rechte liegen in der Regel bei den Herausgebern.

Die auf der Plattform e-periodica veröffentlichten Dokumente stehen für nicht-kommerzielle Zwecke in Lehre und Forschung sowie für die private Nutzung frei zur Verfügung. Einzelne Dateien oder Ausdrucke aus diesem Angebot können zusammen mit diesen Nutzungsbedingungen und den korrekten Herkunftsbezeichnungen weitergegeben werden.

Das Veröffentlichen von Bildern in Print- und Online-Publikationen ist nur mit vorheriger Genehmigung der Rechteinhaber erlaubt. Die systematische Speicherung von Teilen des elektronischen Angebots auf anderen Servern bedarf ebenfalls des schriftlichen Einverständnisses der Rechteinhaber.

Haftungsausschluss

Alle Angaben erfolgen ohne Gewähr für Vollständigkeit oder Richtigkeit. Es wird keine Haftung übernommen für Schäden durch die Verwendung von Informationen aus diesem Online-Angebot oder durch das Fehlen von Informationen. Dies gilt auch für Inhalte Dritter, die über dieses Angebot zugänglich sind.



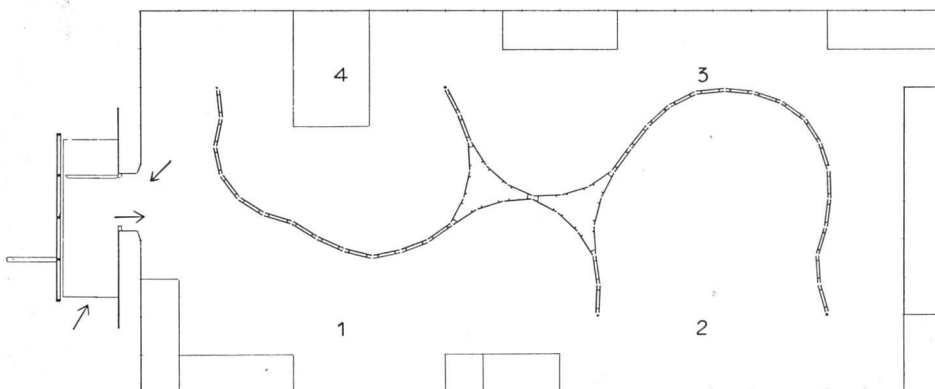
Blick in die Ausstellung. Die Phototafeln sind zu beiden Seiten eines leichten, Buchten bildenden Lattengerüsts befestigt und stellen ein fortlaufendes Bilderband dar. Längs den Wänden sind einzelne Gebrauchsgegenstände und Apparate ausgestellt / Vue d'ensemble de l'exposition «La forme pure», à Foire suisse de Bâle / View of the exhibition. The photographs fixed on both sides of a wooden trellis form a continuous row meandering through seven space recesses

Photo: E. Scheidegger, Zür

Ausstellung «Die gute Form»

Sonderschau des Schweizerischen Werkbundes an der Schweizer Mustermesse Basel 1949

Gestaltung: Max Bill, Architekt SWB, Zürich



Grundriß der Ausstellung 1:200 / Plan de l'exposition / Plan of the exhibition

- 1 Formen der Natur, Wissenschaft, Kunst, Technik
- 2 Formen der Planung und Architektur
- 3 Formen des Wohnbedarfes
- 4 Formen verschiedener Geräte und der Verkehrstechnik