

Krematorium in Karlskoga : Åke Porne, Architekt SAR, Stockholm

Autor(en): [s.n.]

Objektyp: **Article**

Zeitschrift: **Das Werk : Architektur und Kunst = L'oeuvre : architecture et art**

Band (Jahr): **36 (1949)**

Heft 9: **Schweden**

PDF erstellt am: **17.07.2024**

Persistenter Link: <https://doi.org/10.5169/seals-28361>

Nutzungsbedingungen

Die ETH-Bibliothek ist Anbieterin der digitalisierten Zeitschriften. Sie besitzt keine Urheberrechte an den Inhalten der Zeitschriften. Die Rechte liegen in der Regel bei den Herausgebern. Die auf der Plattform e-periodica veröffentlichten Dokumente stehen für nicht-kommerzielle Zwecke in Lehre und Forschung sowie für die private Nutzung frei zur Verfügung. Einzelne Dateien oder Ausdrucke aus diesem Angebot können zusammen mit diesen Nutzungsbedingungen und den korrekten Herkunftsbezeichnungen weitergegeben werden. Das Veröffentlichen von Bildern in Print- und Online-Publikationen ist nur mit vorheriger Genehmigung der Rechteinhaber erlaubt. Die systematische Speicherung von Teilen des elektronischen Angebots auf anderen Servern bedarf ebenfalls des schriftlichen Einverständnisses der Rechteinhaber.

Haftungsausschluss

Alle Angaben erfolgen ohne Gewähr für Vollständigkeit oder Richtigkeit. Es wird keine Haftung übernommen für Schäden durch die Verwendung von Informationen aus diesem Online-Angebot oder durch das Fehlen von Informationen. Dies gilt auch für Inhalte Dritter, die über dieses Angebot zugänglich sind.



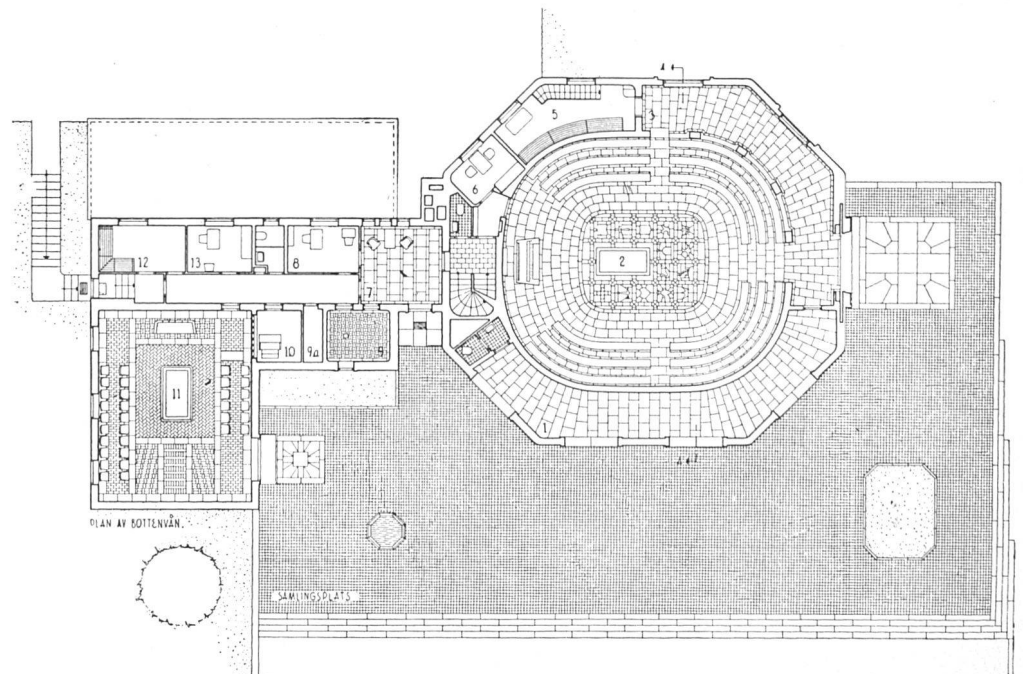
Krematorium liegt in schöner Parklandschaft | Le crematorium est situé dans un parc magnifique | The crematorium is surrounded by a beautiful parc

Krematorium in Karlskoga

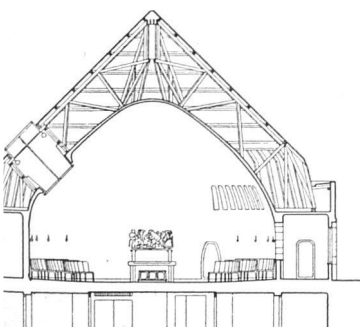
1944/46, Åke Porne, Architekt SAR, Stockholm

- Äußere Wartehalle
- Großer Abdankungsraum
- Stehplatzhalle
- 2 Kranzhalle
- 3 Sakristei
- Warteraum
- Expedition
- Urnenausgabe
- Urnenvorrat
- Musikraum
- Kleiner Abdankungsraum

Erdgeschoß 1:400 | Rez-de-chaussée | Ground floor

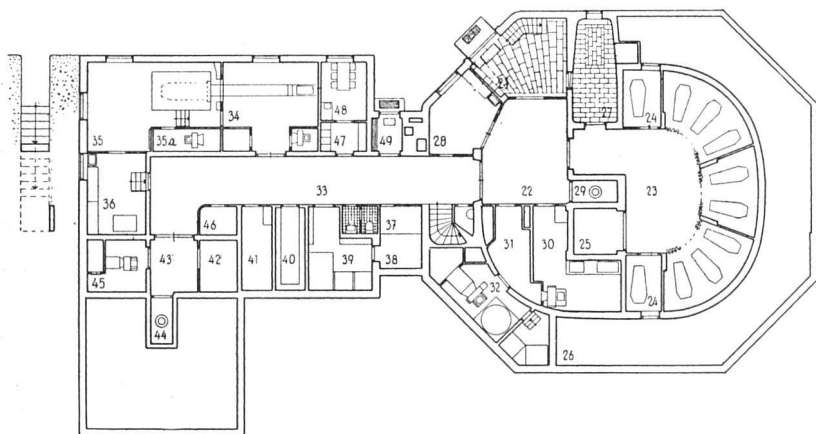


rschnitt | Coupe | Cross section





Großer Abdankungsraum | Salle principale | Large room for lying-in-state



Untergeschoß 1:400 | Sous-sol | Basement

- | | |
|------------------------------------|----------------------|
| 21 Sargannahme | 34 Vorbereitungsraum |
| 22 Transporthalle | 35 Einäscherung |
| 23 Aufbahrung | 36 Arbeitsraum |
| 24 Isolierte Aufbahrung | 37/38 Schaltraum |
| 25 Kühlraum | 39 Transformatorraum |
| 27 Leichenbesichtigung | 40 Archiv |
| 28 Obduktionsraum | 41 Vorratsraum |
| 29/44 Sargaufzug | 43 Vorraum |
| 30 Maschinenraum | 47 Umkleideraum |
| 32/45 Ventilations-
maschinerie | 48 Eßraum |
| | 49 Personaleingang |

Wir verdanken diese Dokumente Arch. W. Taessler, Öre

Krematorium und Glockenturm | Le crematorium et son campanile /
The free standing belfry



Teilansicht | Partie de la façade | West elevation

