

# Sportpavillon in Aardenburg (Holland) : J.P. Kloos, Architekt, Haarlem

Autor(en): [s.n.]

Objektyp: **Article**

Zeitschrift: **Das Werk : Architektur und Kunst = L'oeuvre : architecture et art**

Band (Jahr): **36 (1949)**

Heft 10: **Sozialheime**

PDF erstellt am: **16.08.2024**

Persistenter Link: <https://doi.org/10.5169/seals-28370>

## **Nutzungsbedingungen**

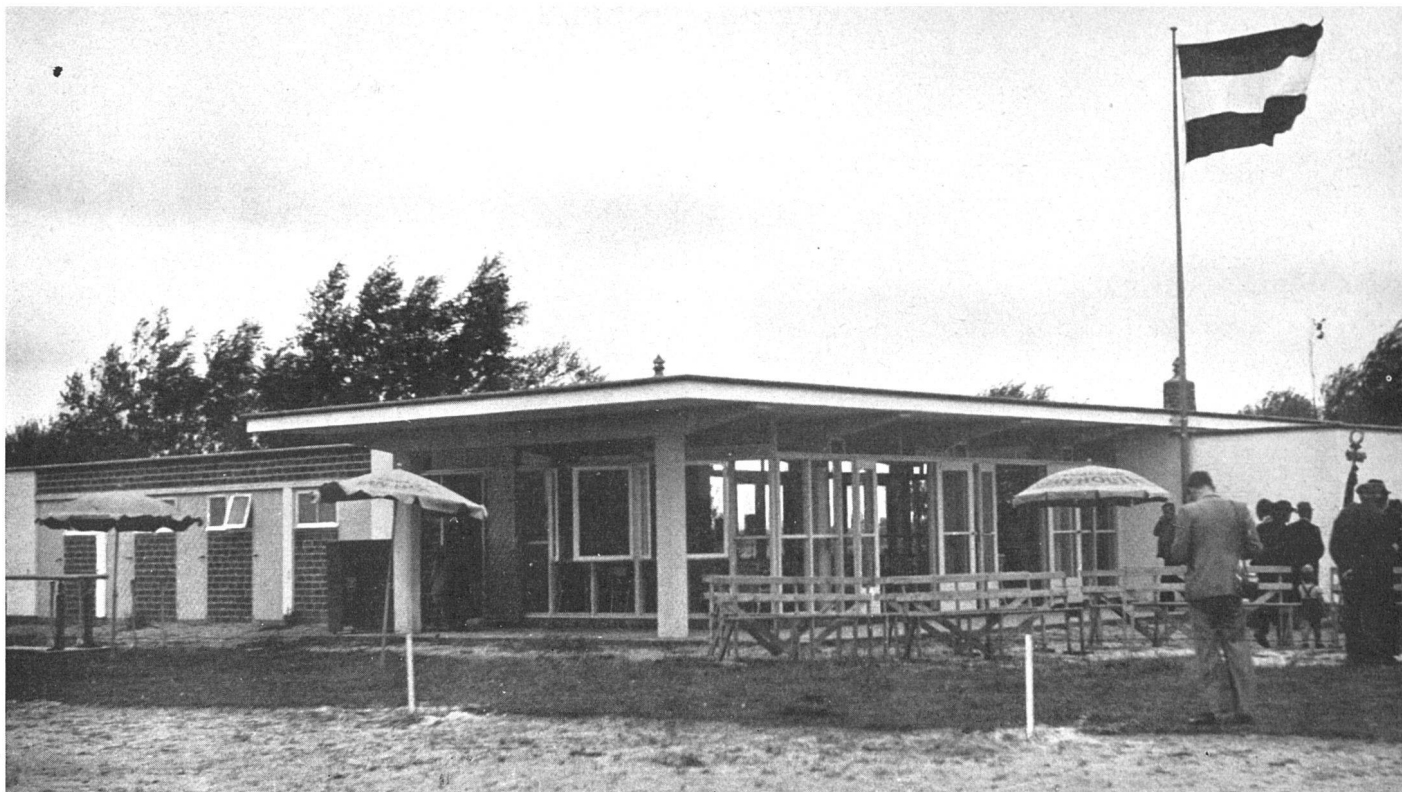
Die ETH-Bibliothek ist Anbieterin der digitalisierten Zeitschriften. Sie besitzt keine Urheberrechte an den Inhalten der Zeitschriften. Die Rechte liegen in der Regel bei den Herausgebern.

Die auf der Plattform e-periodica veröffentlichten Dokumente stehen für nicht-kommerzielle Zwecke in Lehre und Forschung sowie für die private Nutzung frei zur Verfügung. Einzelne Dateien oder Ausdrucke aus diesem Angebot können zusammen mit diesen Nutzungsbedingungen und den korrekten Herkunftsbezeichnungen weitergegeben werden.

Das Veröffentlichen von Bildern in Print- und Online-Publikationen ist nur mit vorheriger Genehmigung der Rechteinhaber erlaubt. Die systematische Speicherung von Teilen des elektronischen Angebots auf anderen Servern bedarf ebenfalls des schriftlichen Einverständnisses der Rechteinhaber.

## **Haftungsausschluss**

Alle Angaben erfolgen ohne Gewähr für Vollständigkeit oder Richtigkeit. Es wird keine Haftung übernommen für Schäden durch die Verwendung von Informationen aus diesem Online-Angebot oder durch das Fehlen von Informationen. Dies gilt auch für Inhalte Dritter, die über dieses Angebot zugänglich sind.



Gesamtansicht von Nordosten / Vue d'ensemble (nord-est) / General view from the north-east

## Sportpavillon in Aardenburg (Holland)

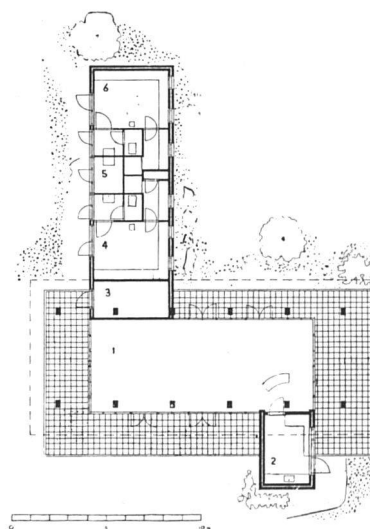
1948, J. P. Kloos, Architekt, Haarlem

Dieser der Stiftung «Jugendhilfe West Zeeuws-Vlaanderen» gehörende Sportpavillon dient vor allem der Sport treibenden Jugend, steht aber auch der übrigen Ortsbevölkerung zur Verfügung.

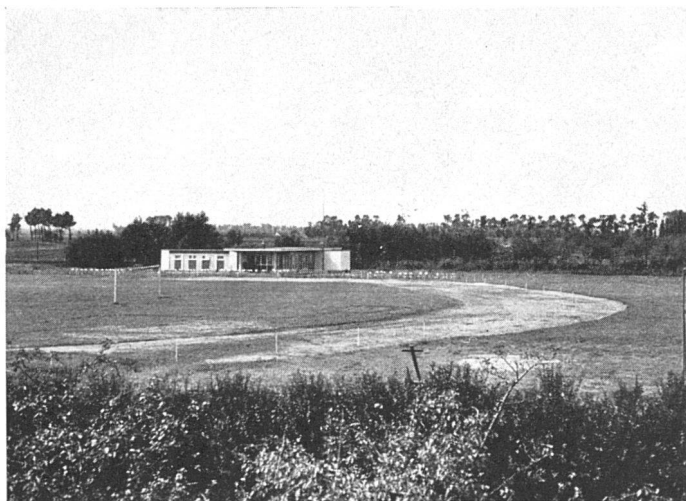
Der Saaltrakt weist ein Eisenbetonskelett auf, während Küchen- und Garderobebeflügel gemauert sind. Der Bodenbelag des Saales besteht aus rotbraunem Asphalt. Farben: Die mit Holzfaserplatten isolierte Decke ist zitronengelb, das Betonskelett und die Garderobentüren sind sandfarben, die Wand gegen die Küche kobaltblau und die gegen den Geräteraum mausgrau gestrichen. Zitronengelb ist ferner die Saaltüre, perlgrau die Fensterwandrahmen, wogegen die Fensterflügel und Türen weiß gehalten sind. Dem aufgelockerten Bau ist eine klare plastische Gliederung eigen.

Grundriß 1:400'  
Plans

- 1 Klubsaal
- 2 Küche
- 3 Geräteraum
- 4 Ankleideraum Knaben
- 5 Schiedsrichter
- 6 Ankleideraum Mädchen



Gesamtansicht mit Sportplatz / Vue d'ensemble et terrain de sports / General view with playing-field



Ansicht von Süden / Façade sud / South elevation

