

**Zeitschrift:** Das Werk : Architektur und Kunst = L'oeuvre : architecture et art  
**Band:** 37 (1950)  
**Heft:** 1

**Artikel:** Schweizerisches Vereinssortiment Olten : 1947/48, Frey & Schindler, Architekten SIA, Olten und Zürich  
**Autor:** [s.n.]  
**DOI:** <https://doi.org/10.5169/seals-28998>

### **Nutzungsbedingungen**

Die ETH-Bibliothek ist die Anbieterin der digitalisierten Zeitschriften. Sie besitzt keine Urheberrechte an den Zeitschriften und ist nicht verantwortlich für deren Inhalte. Die Rechte liegen in der Regel bei den Herausgebern beziehungsweise den externen Rechteinhabern. [Siehe Rechtliche Hinweise.](#)

### **Conditions d'utilisation**

L'ETH Library est le fournisseur des revues numérisées. Elle ne détient aucun droit d'auteur sur les revues et n'est pas responsable de leur contenu. En règle générale, les droits sont détenus par les éditeurs ou les détenteurs de droits externes. [Voir Informations légales.](#)

### **Terms of use**

The ETH Library is the provider of the digitised journals. It does not own any copyrights to the journals and is not responsible for their content. The rights usually lie with the publishers or the external rights holders. [See Legal notice.](#)

**Download PDF:** 25.04.2025

**ETH-Bibliothek Zürich, E-Periodica, <https://www.e-periodica.ch>**



*Ansicht von Süden. Links Haupttrakt (Büros), rechts Lagertrakt | Façade sud. A gauche l'aile principale (bureaux), à droite le dépôt | South elevation. Left main tract, right stock tract*

## **Schweizerisches Vereinessortiment Olten**

*1947/48, Frey & Schindler, Architekten SIA, Olten und Zürich*

Das Schweizerische Vereinessortiment (SVS) ist die zentrale Distributionsstelle für den Schweizer Buchhandel. Ursprünglich war es vor allem Importzentrale; in den letzten Jahren hat seine Bedeutung als speditive Vermittlungsstelle zwischen Schweizer Verlagen und Buchhandlungen gewaltig zugenommen. Neben seiner neuerdings wieder wachsenden Importabteilung ist in den Kriegsjahren eine große Exportabteilung aufgebaut worden.

Mit dem architektonisch überzeugenden Neubau erhält dieses für das kulturelle Leben der Schweiz und für den Kulturaustausch mit dem Ausland wichtige Unternehmen ein nicht nur organisatorisch logisch aufgebautes, sondern auch in seiner äußeren Haltung würdiges Heim. Die klare Trennung von Verwaltungsabteilung und Lager- sowie Speditionsabteilung spricht sich auch im Außenbau eindeutig aus. Im Haupttrakt konnten in günstiger Disposition alle heute notwendigen Räumlichkeiten im Erdgeschoß untergebracht werden, so daß die Obergeschosse eine größere Raumreserve bilden. Haupt- und Lagertrakt sind zudem so konstruiert, daß jederzeit ein weiteres Geschoß aufgesetzt werden kann.

*Situation:* Das Baugelände liegt in der Nähe des Bahnhofs. Die Gebäude-Anlage ist in 2 Trakte aufgelöst; der Lagertrakt mit Ost- und Westbelichtung liegt am Amtshausquai, der Bürotrakt, leicht zurückgestaffelt, an der Belchenstraße.

*Innere Einteilung:* Der gesamte Lagertrakt sowie Keller und Erdgeschoß des Bürogebäudes dienen dem Schweizerischen Vereinessortiment als Büro-, Betriebs- und Lagerräume.

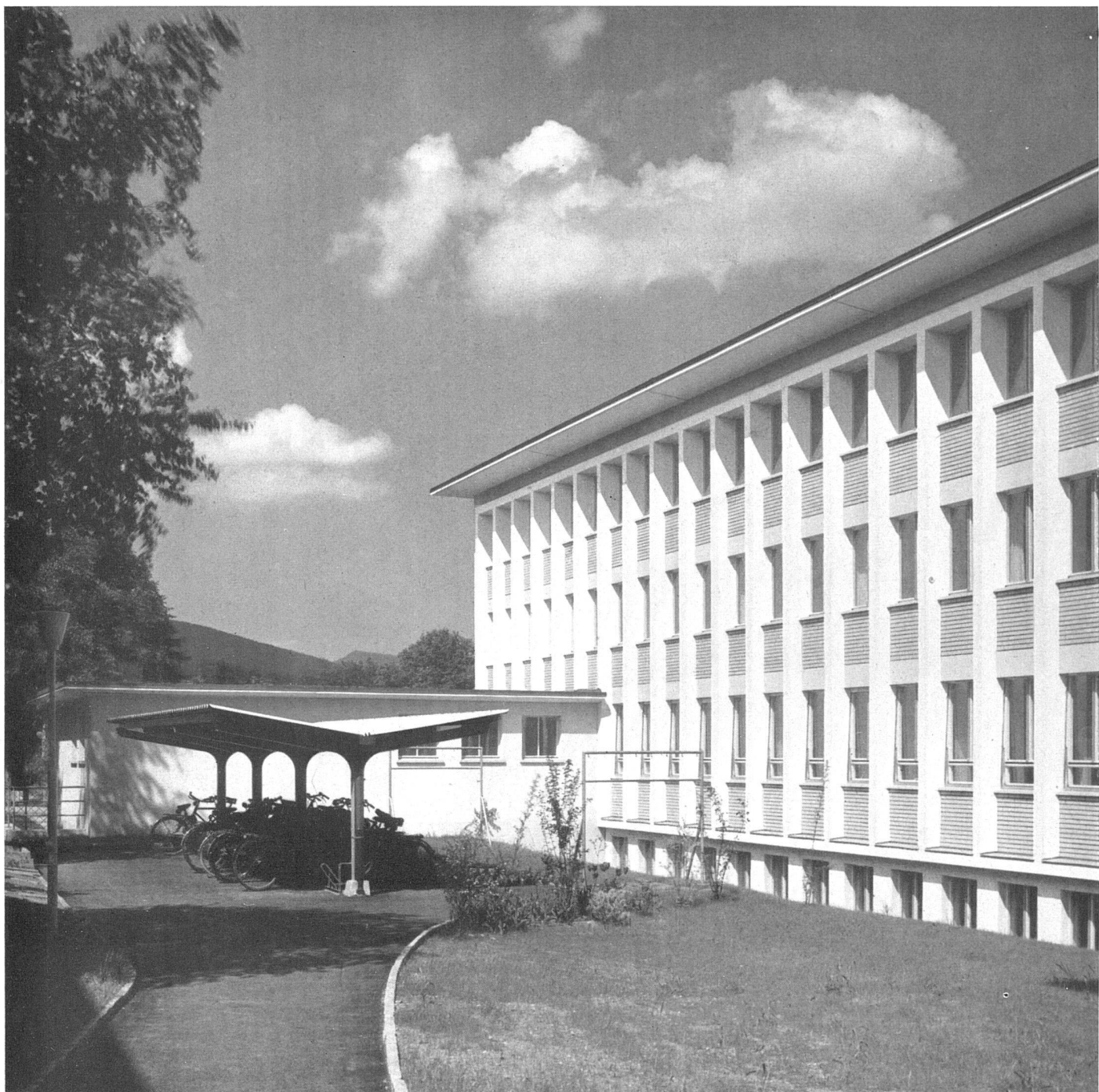
Im *Haupttrakt* sind untergebracht:

*Keller:* Archiv, Garderoben- und Toilettenräume für das Personal, Eßraum, Waschküche, Wohnungskeller für Direktor und Abwart, Heizung, Schaltraum.

*Erdgeschoß:* Empfangshalle, Büro Direktion, Konferenz- und Sprechzimmer, Buchhaltung, Büros Exportabteilung und Einkauf.

*1. und 2. Obergeschoß:* Büros zur Vermietung an Dritte. Reserviert für eine evtl. später notwendige Erweiterung.

*3. Obergeschoß:* Wohnungen für Direktor und Abwart.



Lagertrakt von Norden. Betonskelett mit Kalksandsteinbrüstungen | Le dépôt vu du nord. Squelette en béton armé et parapet en briques calcaires | Store tract from the north. Concrete skeleton with chalk sandstone sills Photo: Rubin, Olten

Der Lagertrakt enthält im Keller folgende Räume: Ausstellungsraum, Räume für Drucksachen, Packmaterial, Reserve, Abfälle, sowie Personaltoiletten. Im Erdgeschoß: Büros für Bestellabteilung, Fakturierung, Vervielfältigung, Zeitschriften und Lagerchef, Betriebsräume für Exportfächer, Aussuchtische, Mitgliederräume, Konferiertische, Packtische, Auspackraum, Expedition, Verladerraum und Garagen. Im 1. und 2. Obergeschoß: Lagerräume für Bücher.

Die einzelnen Stockwerke sind untereinander mit Treppen und 1-Personen-, 3-Personen- und Warenlifts sowie einem Aktenaufzug verbunden. Für den horizontalen Verkehr im Erdgeschoß wurden 2 Förderbandanlagen eingebaut.

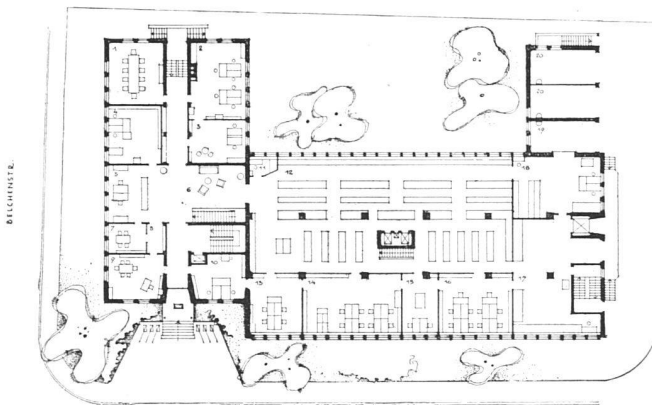
Die äußere Erscheinung des Neubaus zeigt den konstruktiven Aufbau, die Zweckbestimmung der Räume und die verwendeten Materialien. Eisenbeton: Stützen, Decken und Fassadenpfeiler in Eisenbeton. Lagertrakt mit Pilzdecken. Die statischen Berechnungen wurden durch Ingenieur Pierre Soutter, Zürich, durchgeführt. Die Beleuchtung des ganzen Gebäudes erfolgt mit Fluoreszenzröhren.

Ausführungszeit: Beginn der Betonarbeiten für die Fundamente: 24. September 1947; am 23. September 1948 konnten die Geschäftsräume bezogen werden.

Baukosten: Durchschnittlicher Preis pro m<sup>3</sup> umbauten Raum: Fr. 98.—.

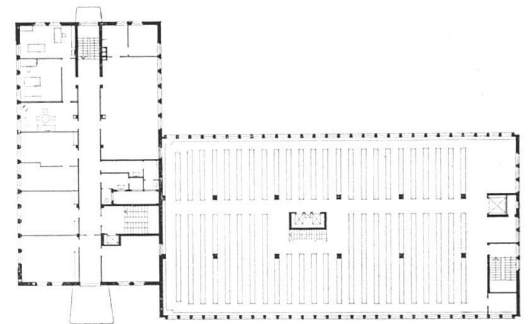
Lagerraum, Eisenbeton mit Pilzdecken. Fluoreszenzröhren-Beleuchtung |  
 Intérieur du dépôt. Dalle de béton à champignon. Eclairage par tubes  
 fluorescents | Store room reinforced  
 concrete with mushroom ceiling. Fluorescent tube lighting

Photo: Rubin, Olten



AMTHAUS-QUAI

Erdgeschoß 1:800 | Rez-de-chaussée | Ground floor

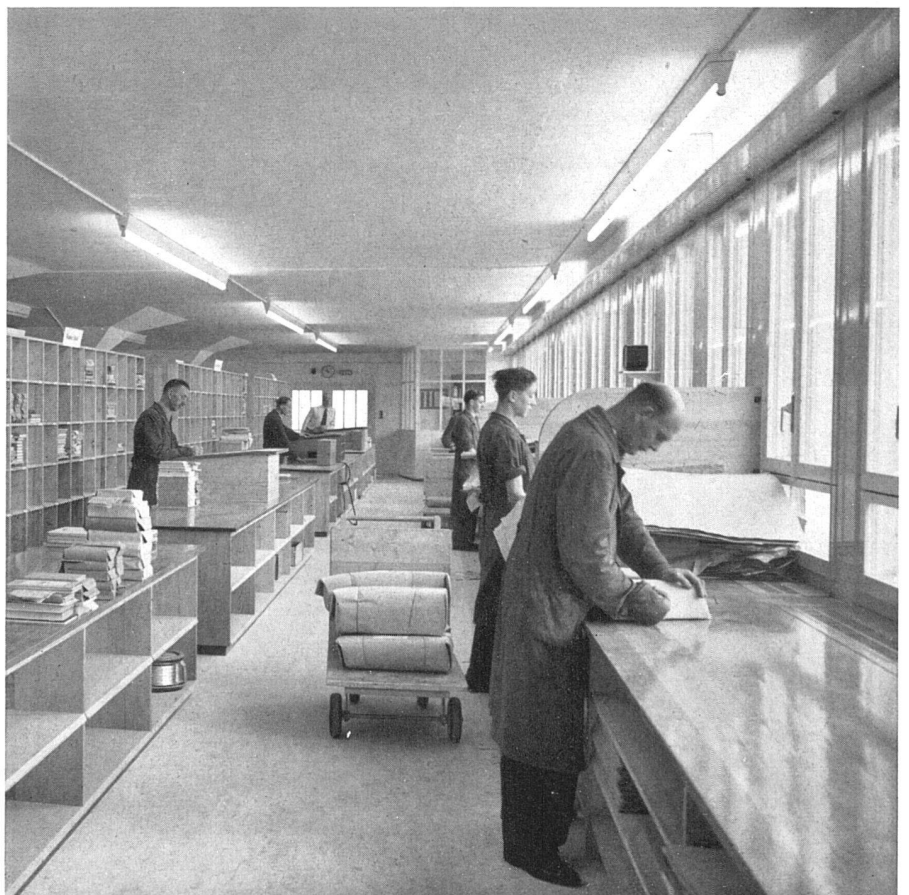


Obergeschoß | Etage supérieure | Upper floor

- 1 Sitzungszimmer
- 2 Export
- 3 Exportleiter
- 4 Buchhaltung
- 5 Sekretariat
- 6 Halle
- 7 Sprechzimmer
- 8 Garderobe
- 9 Direktor
- 10 Einkauf
- 11 Lagerchef
- 12 Lager
- 13 Bestellabteilung
- 14 Fakturierung
- 15 Vervielfältigung
- 16 Zeitschriften
- 17 Auspackraum
- 18 Spedition
- 19 Verladerraum
- 20 Garagen

Packraum im Lagertrakt, Erdgeschoß  
 | Salle d'emballage. Rez-de-chaussée  
 du dépôt | Packing room in the store  
 tract, ground floor

Photo: Rubin, Olten







*Büro. Decken mit Akustik-Platten verkleidet | Bureau. Plafond recouvert de plaques acoustiques | Office. Ceilings faced with acoustic-sheeting*

*Photo: Rubin, Olten*

*Empfangs- und Warteraum | Réception et salle d'attente | Reception and waiting room*

*Photo: Rubin, Olten*

