

Objektyp: **Advertising**

Zeitschrift: **Das Werk : Architektur und Kunst = L'oeuvre : architecture et art**

Band (Jahr): **37 (1950)**

Heft 1

PDF erstellt am: **05.07.2024**

### **Nutzungsbedingungen**

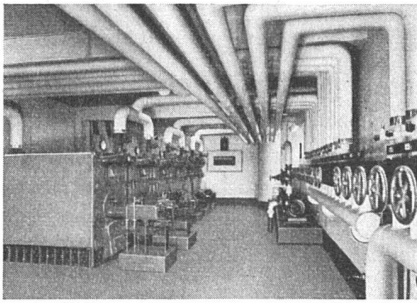
Die ETH-Bibliothek ist Anbieterin der digitalisierten Zeitschriften. Sie besitzt keine Urheberrechte an den Inhalten der Zeitschriften. Die Rechte liegen in der Regel bei den Herausgebern.

Die auf der Plattform e-periodica veröffentlichten Dokumente stehen für nicht-kommerzielle Zwecke in Lehre und Forschung sowie für die private Nutzung frei zur Verfügung. Einzelne Dateien oder Ausdrucke aus diesem Angebot können zusammen mit diesen Nutzungsbedingungen und den korrekten Herkunftsbezeichnungen weitergegeben werden.

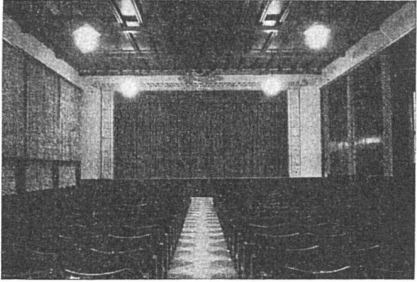
Das Veröffentlichen von Bildern in Print- und Online-Publikationen ist nur mit vorheriger Genehmigung der Rechteinhaber erlaubt. Die systematische Speicherung von Teilen des elektronischen Angebots auf anderen Servern bedarf ebenfalls des schriftlichen Einverständnisses der Rechteinhaber.

### **Haftungsausschluss**

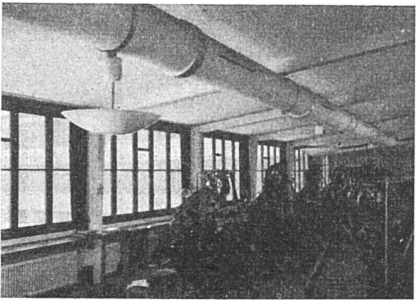
Alle Angaben erfolgen ohne Gewähr für Vollständigkeit oder Richtigkeit. Es wird keine Haftung übernommen für Schäden durch die Verwendung von Informationen aus diesem Online-Angebot oder durch das Fehlen von Informationen. Dies gilt auch für Inhalte Dritter, die über dieses Angebot zugänglich sind.



Heizzentralen



Gute Luft im Theater und Kino



Gesunde Arbeitsbedingungen



Qualitätsarbeit

## Industrieheizungen

Warmwasser, Heißwasser, Dampf  
für Kohle-, Kleinkohle-, Säge-  
späne-, Holz- oder Ölfeuerung

## Luftheizungen

für Saalbauten, Theater, Kinos  
Kirchen, Spitäler  
Fabriken usw.

## Ventilationen

für Fabriken, Druckereien  
Laboratorien  
Krankenhäuser, Hotels usw.

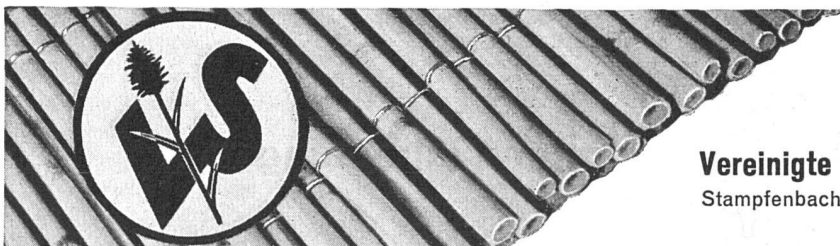
## Apparatebau

Behälter aller Art  
Speicher, Boiler, Druckluftkessel  
Tanks in jeder Größe



**LEHMANN & CIE. AG., ZOFINGEN**  
Spezialfabrik für Heizung - Lüftung - Apparatebau

BASEL - BERN - BRUGG - LUZERN - ST. GALLEN - ZÜRICH. 1

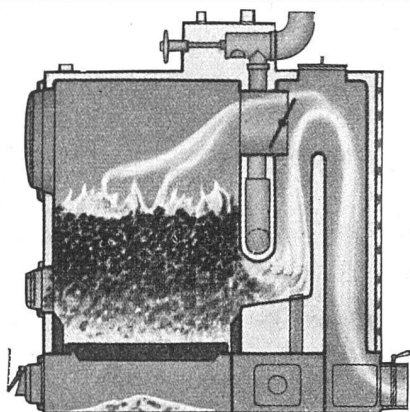


## Schilfrohwewebe

der vorzügliche Putzträger

**Vereinigte Schilfwereien Zürich**

Stampfenbachplatz 1, Telephone (051) 28 43 63



## CTC-Zentralheizungskessel

kombiniert mit oder ohne Frischwarmwasserbereitung

Sind leicht regulierbar, sparsam  
und eignen sich für alle Brennstoffe,  
was speziell in heutiger Zeit wichtig ist

kurzfristig lieferbar

**Hch. Bertrams AG. • Basel 13**



Naefenhaus, Zürich, 1932

Ovale Wangentreppe mit Podestbelägen in  
seegrünem Basaltolit

**Fassadenverkleidungen**

**Treppenanlagen**

**Bodenbeläge in Basaltolit**

**Betonfenster**



**Spezialbeton AG. Staad**

Telephone (071) 4 19 34

(St. Gallen)