

Objektyp: **Advertising**

Zeitschrift: **Das Werk : Architektur und Kunst = L'oeuvre : architecture et art**

Band (Jahr): **37 (1950)**

Heft 1

PDF erstellt am: **05.07.2024**

### **Nutzungsbedingungen**

Die ETH-Bibliothek ist Anbieterin der digitalisierten Zeitschriften. Sie besitzt keine Urheberrechte an den Inhalten der Zeitschriften. Die Rechte liegen in der Regel bei den Herausgebern.

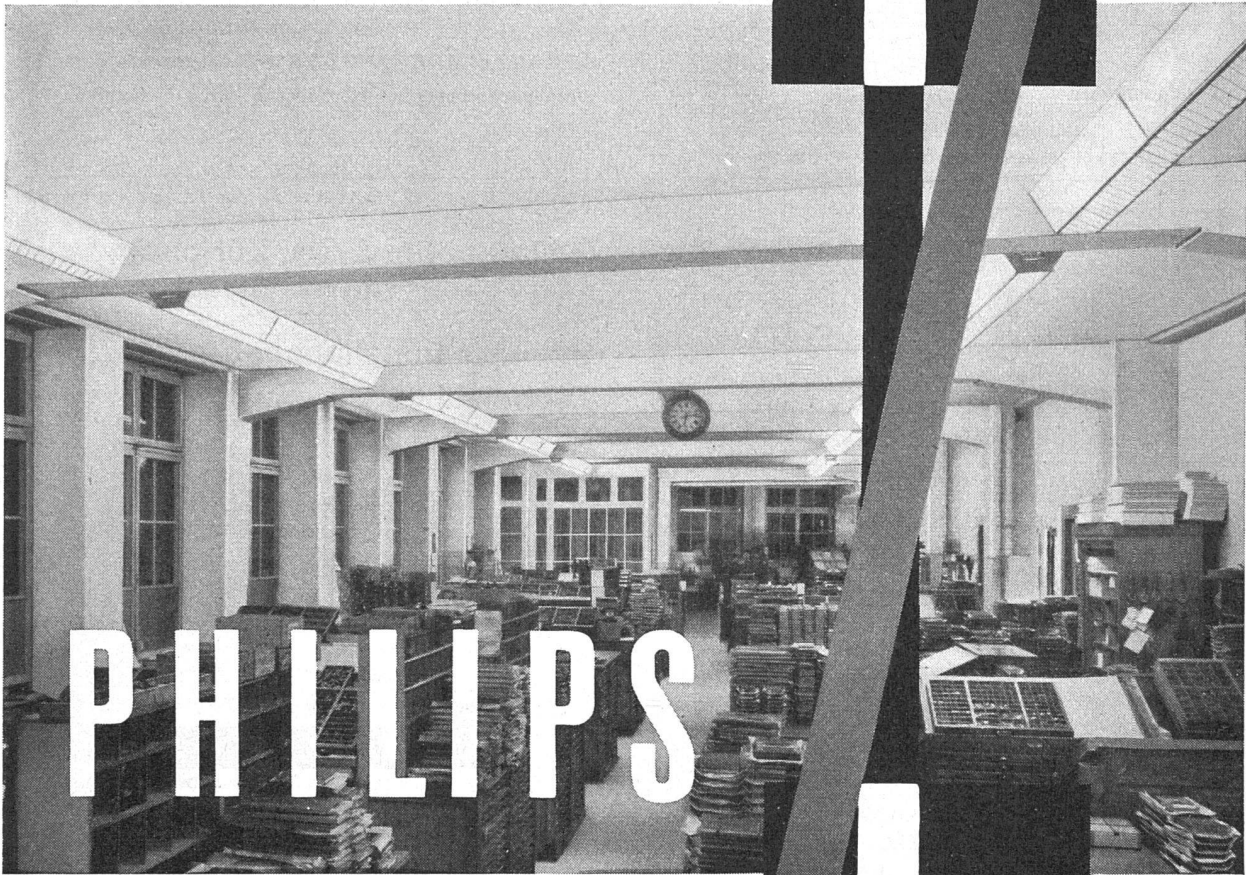
Die auf der Plattform e-periodica veröffentlichten Dokumente stehen für nicht-kommerzielle Zwecke in Lehre und Forschung sowie für die private Nutzung frei zur Verfügung. Einzelne Dateien oder Ausdrucke aus diesem Angebot können zusammen mit diesen Nutzungsbedingungen und den korrekten Herkunftsbezeichnungen weitergegeben werden.

Das Veröffentlichen von Bildern in Print- und Online-Publikationen ist nur mit vorheriger Genehmigung der Rechteinhaber erlaubt. Die systematische Speicherung von Teilen des elektronischen Angebots auf anderen Servern bedarf ebenfalls des schriftlichen Einverständnisses der Rechteinhaber.

### **Haftungsausschluss**

Alle Angaben erfolgen ohne Gewähr für Vollständigkeit oder Richtigkeit. Es wird keine Haftung übernommen für Schäden durch die Verwendung von Informationen aus diesem Online-Angebot oder durch das Fehlen von Informationen. Dies gilt auch für Inhalte Dritter, die über dieses Angebot zugänglich sind.

## Moderne Setzereibeleuchtung



Es gibt kaum einen Arbeitsraum, wo an die künstliche Beleuchtung so hohe Anforderungen gestellt werden wie in einer Setzerei. Nach eingehendem Studium hat unser lichttechnisches Bureau ein Projekt ausgearbeitet, das nach verschiedenen Beleuchtungsversuchen dann auch zur Ausführung gelangte. Um den notwendigen Schattigkeitsgrad und eine genügende Gleichmässigkeit zu erreichen, wurden in dem betreffenden Raum 2 Reihen unserer Universalgeräte NP III mit Garnituren O3 installiert. Damit war es gleichzeitig möglich, auch jegliche Blendung zu verhüten. Die mittlere Beleuchtungsstärke beträgt 400 Lux.

### PHILIPS liefert:

alle Fluoreszenz-Lampen TL 20, 25, 40, 65 Watt in den Farben weiss, Tageslicht, warm-weiss und Warmton, alle Vorschaltgeräte induktiv, kompensiert und kapazitiv. (Duo-Schaltung), Lampenfassungen, Starter, Starterfassungen usw. Eine grosse Auswahl der verschiedensten Leuchten für jeden Zweck, auf Wunsch auch Sonderanfertigungen.

### GUTSCHEIN

für eine Beleuchtungs-Spezialbroschüre Philips

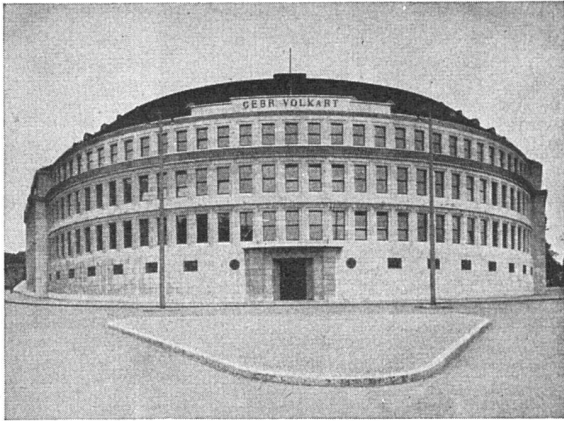
Name:

Adresse:

Datum:

Bitte ausschneiden und an die Philips AG Zürich senden

PHILIPS AG. ZÜRICH. Manessestrasse 192. Telefon (051) 25 86 10



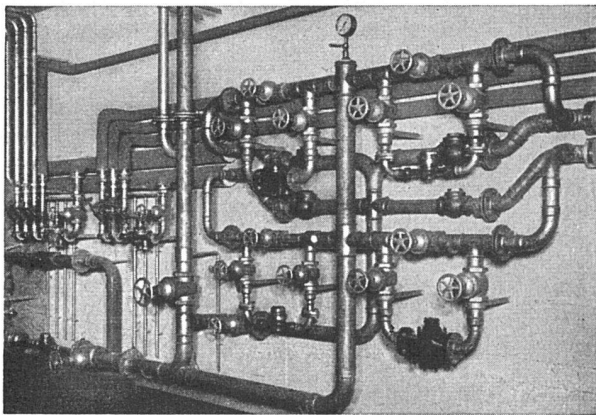
Geschäftshaus Gebr. Volkart, Winterthur

Photo : Photoglob

## BERNHARD HITZ, USTER

Fugenlose SPRAY LIMPET ASBEST-  
Akustik- und Schallschluckbeläge  
Feuerschutzbeläge  
Kondensations-Verhütungsbeläge

SPRAY LIMPET ASBEST-Schallschluck- und  
Wärmeisolerbeläge an Bürodecken - 810 m<sup>2</sup> - fugenlos  
aufgespritzt

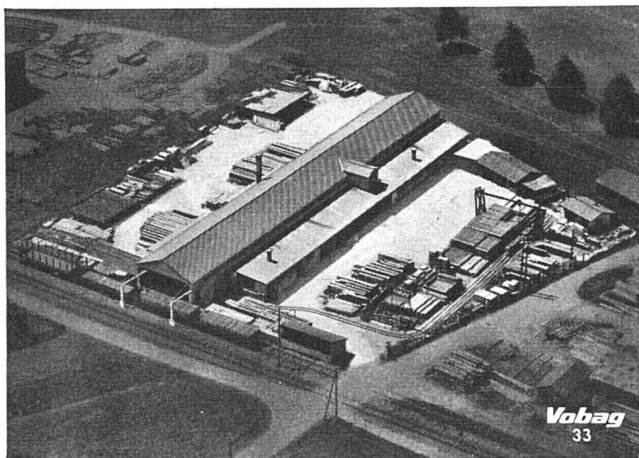


## Goldenbohm & Co., Zürich 8

Dufourstraße 47 Telephone 32 08 60 und 32 47 75

### Sanitäre Installationen Technisches Bureau

Wasserverteilerbatterie  
in einer Großanlage

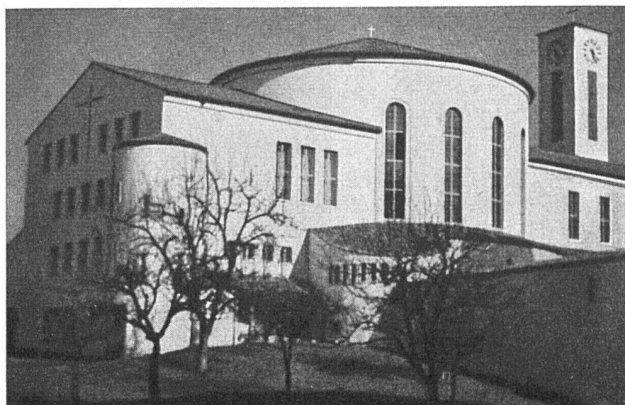


## **Vobag**

### AG. für vorgespannten Beton und Zementwarenfabrik

Spezialfirma für hochwertige Betonwaren  
für alle Zwecke

Büros, Fabrik und Lager in Adliswil-Zürich  
Tel. (051) 91 61 43



Kirche Baldegg

## FRICO Mineralfarben für Fassaden- und Innenstriche

sind wetterfest, lichteht, waschbar  
und wischfest. Seit 20 Jahren bewährt

**FRICO AG. BRUGG**  
LACK- UND FARBENFABRIK