

Wohnbauten und Möblierung

Autor(en): **[s.n.]**

Objektyp: **Preface**

Zeitschrift: **Das Werk : Architektur und Kunst = L'oeuvre : architecture et art**

Band (Jahr): **37 (1950)**

Heft 2

PDF erstellt am: **05.07.2024**

Nutzungsbedingungen

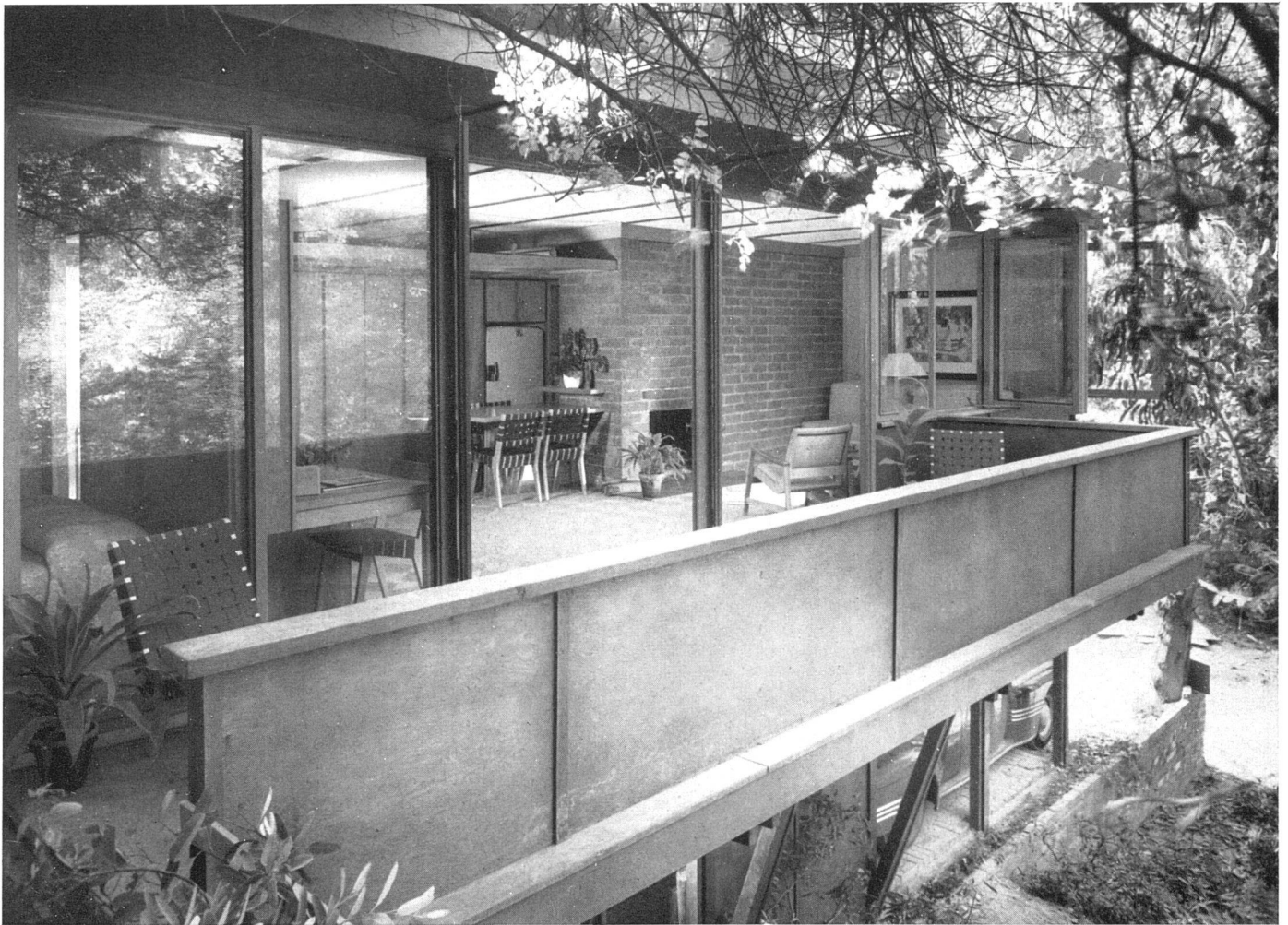
Die ETH-Bibliothek ist Anbieterin der digitalisierten Zeitschriften. Sie besitzt keine Urheberrechte an den Inhalten der Zeitschriften. Die Rechte liegen in der Regel bei den Herausgebern.

Die auf der Plattform e-periodica veröffentlichten Dokumente stehen für nicht-kommerzielle Zwecke in Lehre und Forschung sowie für die private Nutzung frei zur Verfügung. Einzelne Dateien oder Ausdrucke aus diesem Angebot können zusammen mit diesen Nutzungsbedingungen und den korrekten Herkunftsbezeichnungen weitergegeben werden.

Das Veröffentlichen von Bildern in Print- und Online-Publikationen ist nur mit vorheriger Genehmigung der Rechteinhaber erlaubt. Die systematische Speicherung von Teilen des elektronischen Angebots auf anderen Servern bedarf ebenfalls des schriftlichen Einverständnisses der Rechteinhaber.

Haftungsausschluss

Alle Angaben erfolgen ohne Gewähr für Vollständigkeit oder Richtigkeit. Es wird keine Haftung übernommen für Schäden durch die Verwendung von Informationen aus diesem Online-Angebot oder durch das Fehlen von Informationen. Dies gilt auch für Inhalte Dritter, die über dieses Angebot zugänglich sind.



Wohnhaus bei Los Angeles. Architekt: Gordon Drake. Blick vom Sitzplatz vor dem Schlafzimmer auf Balkon und Wohnzimmer | Maison particulière près de Los Angeles, arch. Gordon Drake. Le balcon et la salle commune vus de la terrasse qui s'étend devant la chambre à coucher | Private house near Los Angeles, arch. Gordon Drake. View from seat in front of the bedroom on to balcony and living-room Photo: Jul. Shulman

WOHNBAUTEN UND MÖBLIERUNG

Die drei im folgenden publizierten Beispiele von Wohnbauten vertreten drei Haupttypen des Wohnbaus: das individuelle Einzelhaus (kalifornisches Kleinhaus als Verwirklichung der Forderung des Wohnens im Grünen), die einheitliche ländliche Siedlung mit gleichartigen Einzelheimen (Siedlung Espen in Wattwil als Beispiel einer organischen Einfügung der Baukörper in die Landschaft) und der genossenschaftliche Wohnbau im Stadttinnern in der Form mehrgeschossiger Wohnblöcke (Wohnkomplex Albanrheingweg in Basel mit vorbildlichen Grundriß-Gestaltungen).

Diese Beispiele werden ergänzt durch praktische Beiträge zum Wohnproblem in der Siedlung, durch einzelne Möbelgruppen und einen Hinweis auf das Projekt neutraler Wohnberatungsstellen. Im Rahmen des subventionierten, des sozialen Wohnbaus in der Schweiz ist den Fragen einer guten, einfachen, den wirklichen Bedürfnissen entsprechenden Möblierung bisher viel zu wenig Aufmerksamkeit geschenkt worden. Gerade dem Schweizerischen Werkbund eröffnet sich hier ein weites Feld aufklärender und erzieherischer Arbeit.

Die Redaktion