

Objektyp: **Advertising**

Zeitschrift: **Das Werk : Architektur und Kunst = L'oeuvre : architecture et art**

Band (Jahr): **37 (1950)**

Heft 2

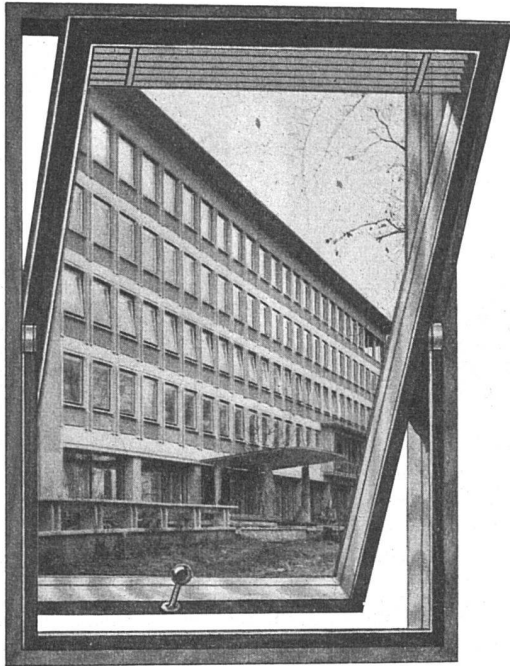
PDF erstellt am: **05.07.2024**

Nutzungsbedingungen

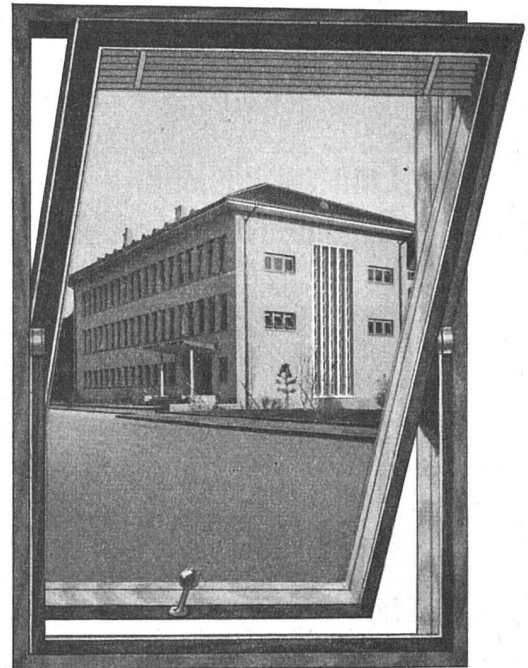
Die ETH-Bibliothek ist Anbieterin der digitalisierten Zeitschriften. Sie besitzt keine Urheberrechte an den Inhalten der Zeitschriften. Die Rechte liegen in der Regel bei den Herausgebern. Die auf der Plattform e-periodica veröffentlichten Dokumente stehen für nicht-kommerzielle Zwecke in Lehre und Forschung sowie für die private Nutzung frei zur Verfügung. Einzelne Dateien oder Ausdrucke aus diesem Angebot können zusammen mit diesen Nutzungsbedingungen und den korrekten Herkunftsbezeichnungen weitergegeben werden. Das Veröffentlichen von Bildern in Print- und Online-Publikationen ist nur mit vorheriger Genehmigung der Rechteinhaber erlaubt. Die systematische Speicherung von Teilen des elektronischen Angebots auf anderen Servern bedarf ebenfalls des schriftlichen Einverständnisses der Rechteinhaber.

Haftungsausschluss

Alle Angaben erfolgen ohne Gewähr für Vollständigkeit oder Richtigkeit. Es wird keine Haftung übernommen für Schäden durch die Verwendung von Informationen aus diesem Online-Angebot oder durch das Fehlen von Informationen. Dies gilt auch für Inhalte Dritter, die über dieses Angebot zugänglich sind.



E. P. F. ZÜRICH. INST. POUR HAUTE FRÉQUENCE
ET COURANT FAIBLE
L. BOEDECKER + F. METZGER, ARCH.



LES FABRIQUES D'ASSORTIMENTS RÉUNIES S. A.
BUREAUX CENTRAUX, LE LOCLE
P. DAVOINE, ARCH.

SUISSE

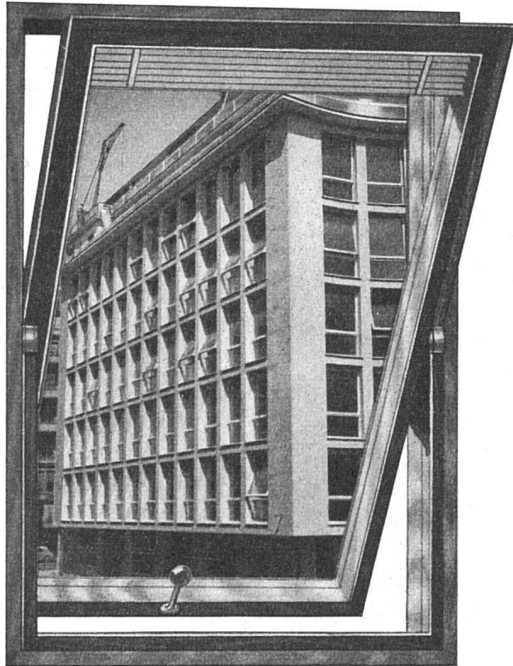
Carda
GUYOT

ROMANDE

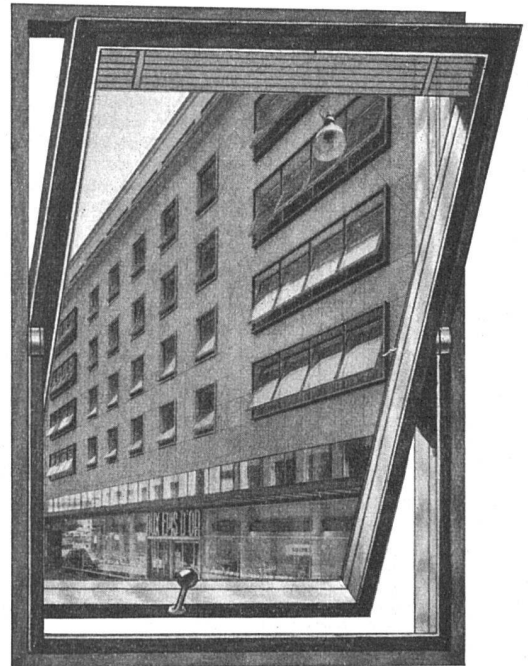
QUELQUES RÉALISATIONS DE J. GUYOT, MENUISERIE-ÉBÉNISTERIE D'ART
LA TOUR DE PEILZ TÉL. (021) 5 25 35

LE PIONNIER DE LA FENÊTRE CARDA EN SUISSE

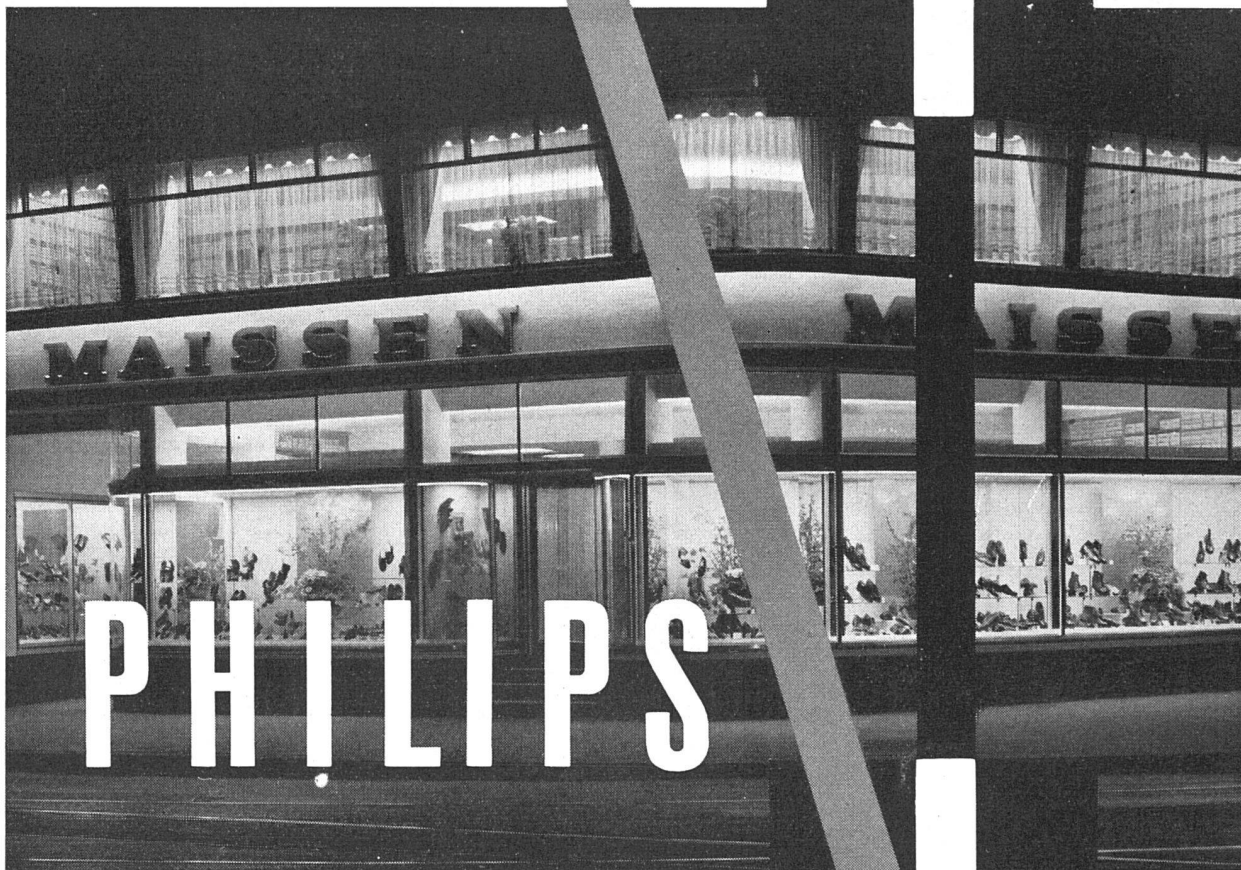
ILE ST-PIERRE, LAUSANNE
O. ZAPPELLI, ARCH.



S. C. S. C. AUX ÉPIS D'OR, GENÈVE
A. HOECHEL, ARCH.



Eine vorbildliche Schaufensterbeleuchtung



Das Schaufenster ist die Visitenkarte eines Geschäftes. Da die meisten Leute nur am Abend Zeit finden, die Auslagen zu besichtigen, ist die künstliche Beleuchtung massgebend an der Gestaltung des Schaufensters beteiligt. Damit sich die verschiedenen Artikel gut präsentieren, ist eine genaue Kenntnis ihrer Wirkung bei verschiedenen Lichtarten Voraussetzung. Unser lichttechnisches Bureau verfügt diesbezüglich über grosse Erfahrung. In diesem Schuhhaus (siehe Abbildung) wurden z. B. die Schaufenster mit 3 Reihen Fluoreszenzlampen TL und zusätzlich mit Rinnenreflektoren (Glühlampen) beleuchtet, um den auf den Schuhen notwendigen Glanz zu erhalten. In den meisten Fällen können am einfachsten unsere Schaufensterleuchten 1338 verwendet werden.

PHILIPS liefert:

alle Fluoreszenz-Lampen TL 20, 25, 40, 65 Watt in den Farben weiss, Tageslicht, warm-weiss und Warmton, alle Vorschaltgeräte induktiv, kompensiert und kapazitiv. (Duo-Schaltung), Lampenfassungen, Starter, Starterfassungen usw. Eine grosse Auswahl der verschiedensten Leuchten für jeden Zweck, auf Wunsch auch Sonderanfertigungen.

GUTSCHEIN

für eine Beleuchtungs-Spezialbroschüre Philips

Name:

Adresse:

Datum:

Bitte ausschneiden und an die Philips AG Zürich senden



PHILIPS AG, ZÜRICH, Manessestrasse 192, Telefon (051) 25 86 10