

Objektyp: **Advertising**

Zeitschrift: **Das Werk : Architektur und Kunst = L'oeuvre : architecture et art**

Band (Jahr): **37 (1950)**

Heft 4

PDF erstellt am: **05.07.2024**

Nutzungsbedingungen

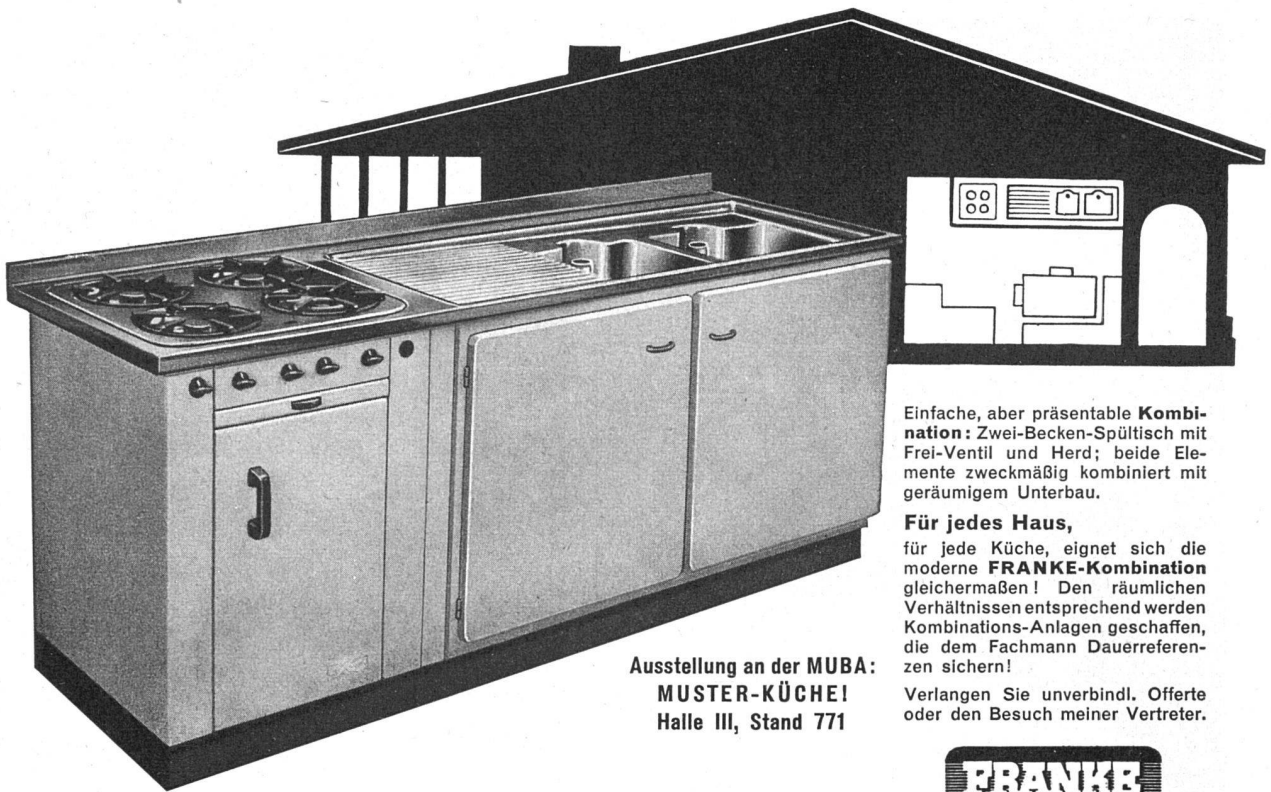
Die ETH-Bibliothek ist Anbieterin der digitalisierten Zeitschriften. Sie besitzt keine Urheberrechte an den Inhalten der Zeitschriften. Die Rechte liegen in der Regel bei den Herausgebern.

Die auf der Plattform e-periodica veröffentlichten Dokumente stehen für nicht-kommerzielle Zwecke in Lehre und Forschung sowie für die private Nutzung frei zur Verfügung. Einzelne Dateien oder Ausdrucke aus diesem Angebot können zusammen mit diesen Nutzungsbedingungen und den korrekten Herkunftsbezeichnungen weitergegeben werden.

Das Veröffentlichen von Bildern in Print- und Online-Publikationen ist nur mit vorheriger Genehmigung der Rechteinhaber erlaubt. Die systematische Speicherung von Teilen des elektronischen Angebots auf anderen Servern bedarf ebenfalls des schriftlichen Einverständnisses der Rechteinhaber.

Haftungsausschluss

Alle Angaben erfolgen ohne Gewähr für Vollständigkeit oder Richtigkeit. Es wird keine Haftung übernommen für Schäden durch die Verwendung von Informationen aus diesem Online-Angebot oder durch das Fehlen von Informationen. Dies gilt auch für Inhalte Dritter, die über dieses Angebot zugänglich sind.



Einfache, aber präsentable **Kombi-**nation: Zwei-Becken-Spültisch mit Frei-Ventil und Herd; beide Elemente zweckmäßig kombiniert mit geräumigem Unterbau.

Für jedes Haus, für jede Küche, eignet sich die moderne **FRANKE-Kombination** gleichermaßen! Den räumlichen Verhältnissen entsprechend werden Kombinations-Anlagen geschaffen, die dem Fachmann Dauerreferenzen sichern!

Verlangen Sie unverbindl. Offerte oder den Besuch meiner Vertreter.

Ausstellung an der MUBA:
MUSTER-KÜCHE!
Halle III, Stand 771

WALTER FRANKE · AARBURG/AARG.
METALLWARENFABRIK · TELEPHON 062 / 7 35 55

FRANKE
Kombinationen

LIEFERUNG DURCH KONZESSIONIERTE SANITÄR-INSTALLATEURE UND GROSSHÄNDLER DER SANITÄR-BRANCHE



Automatische Telephonzentralen

**ALBISWERK
ZÜRICH A.G.**

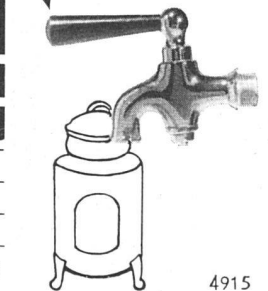
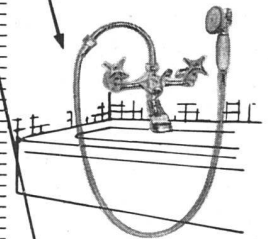
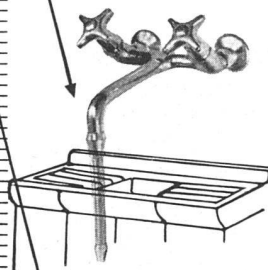
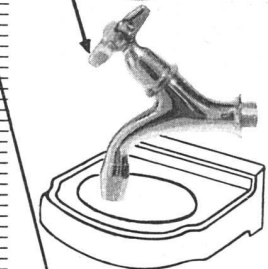
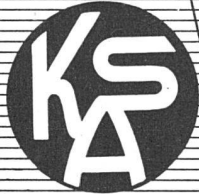
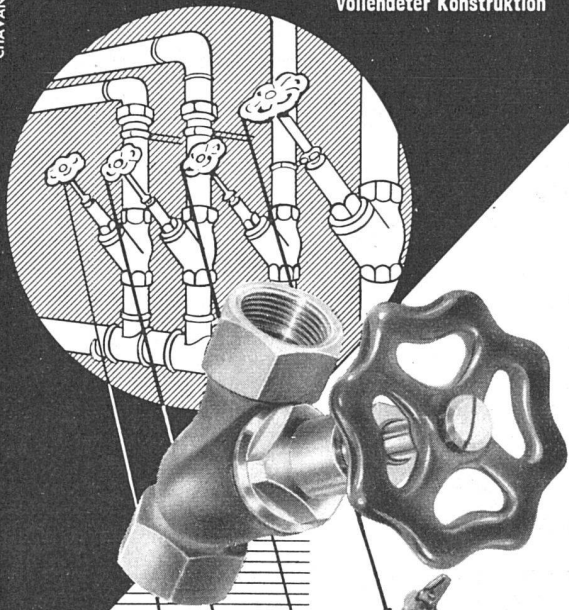
**TELEPHONIE
HOCHFREQUENZ**



An der Mustermesse: **HALLE V** Stand 1248

CHAVANNES

KUGLER ARMATUREN
formschön, solid, von technisch
vollendeter Konstruktion



KUGLER

**METALLGISSEREI
& ARMATURENFABRIK A.G.**

ZÜRICH

NEUMÜHLEQUAI 32-34, TEL. (051) 26 47 42

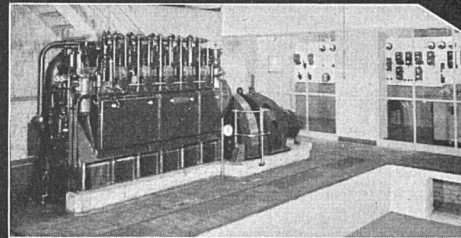
GENÈVE

LA JONCTION, TELEPHON (022) 472 35

4915



Isolation der
Kellerräume gegen
Grundwasser
System „Mammut“
ca. 5800 m²



GrW HW

Asphalt Emulsion AG

Unternehmung für wasserdichte Beläge

Zürich

Löwenstrasse 11

Telefon 5 88 66

Specker & Ciola / Zürich

Neue Telefon-Nr. 25 88 66

Weitere Referenzen für Isolationen gegen Grundwasser:

Warenhaus Ober, Zürich, I.-III. Etappe	3100 m ²
Schweiz. Rückversicherungsgesellschaft, Zürich	1500 m ²
Gewerbeschulhaus, Zürich	6000 m ²
Volkshaus, Zürich	3000 m ²
Seidentrocknungsanstalt, Zürich	1300 m ²
Spar- und Leihkasse, Thun	1500 m ²
„Vita“ Lebensversicherungs-Aktiengesellschaft, Zürich	1300 m ²
„Viktoriahaus“, Zürich	1400 m ²
„Haus zum Schanzeneck“, Zürich	1600 m ²
„Vita“ Basilese, Lugano	2300 m ²
Schweiz. Lebensversicherungs- und Rentenanstalt, Zch.	4500 m ²
„Zürich“ Unfall, Zürich	1000 m ²
Kongreßgebäude, Zürich	2300 m ²
Hallenschwimmbad, Zürich	2200 m ²
Konsum-Verein, Zürich	1500 m ²
Maag-Zahnräder AG., Zürich	1600 m ²
Albiswerk AG., Zürich	1100 m ²
Amtshaus V, Zürich	800 m ²
St. Gallische Kreditanstalt, St. Gallen	800 m ²