

Objektyp: **Advertising**

Zeitschrift: **Das Werk : Architektur und Kunst = L'oeuvre : architecture et art**

Band (Jahr): **37 (1950)**

Heft 5

PDF erstellt am: **05.07.2024**

### **Nutzungsbedingungen**

Die ETH-Bibliothek ist Anbieterin der digitalisierten Zeitschriften. Sie besitzt keine Urheberrechte an den Inhalten der Zeitschriften. Die Rechte liegen in der Regel bei den Herausgebern. Die auf der Plattform e-periodica veröffentlichten Dokumente stehen für nicht-kommerzielle Zwecke in Lehre und Forschung sowie für die private Nutzung frei zur Verfügung. Einzelne Dateien oder Ausdrucke aus diesem Angebot können zusammen mit diesen Nutzungsbedingungen und den korrekten Herkunftsbezeichnungen weitergegeben werden. Das Veröffentlichen von Bildern in Print- und Online-Publikationen ist nur mit vorheriger Genehmigung der Rechteinhaber erlaubt. Die systematische Speicherung von Teilen des elektronischen Angebots auf anderen Servern bedarf ebenfalls des schriftlichen Einverständnisses der Rechteinhaber.

### **Haftungsausschluss**

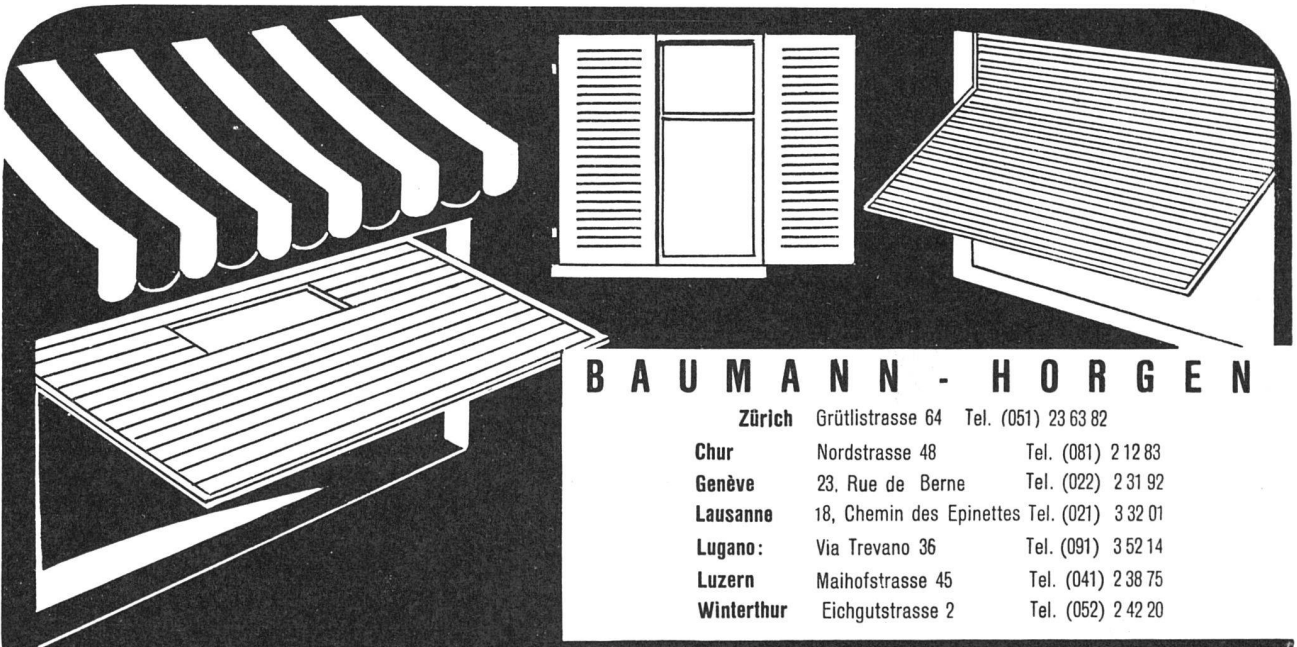
Alle Angaben erfolgen ohne Gewähr für Vollständigkeit oder Richtigkeit. Es wird keine Haftung übernommen für Schäden durch die Verwendung von Informationen aus diesem Online-Angebot oder durch das Fehlen von Informationen. Dies gilt auch für Inhalte Dritter, die über dieses Angebot zugänglich sind.

# FLINTKOTE



unverwüstlicher  
**BODENBELAG**  
für Lager-, Speditions- und  
Fabrikräume  
riß- und staubfrei, gleitsicher

**WANNER & CO. A.-G., HORGEN**



## BAUMANN - HORGEN

Zürich	Grütlistrasse 64	Tel. (051) 23 63 82
Chur	Nordstrasse 48	Tel. (081) 2 12 83
Genève	23, Rue de Berne	Tel. (022) 2 31 92
Lausanne	18, Chemin des Epinettes	Tel. (021) 3 32 01
Lugano:	Via Trevano 36	Tel. (091) 3 52 14
Luzern	Maihofstrasse 45	Tel. (041) 2 38 75
Winterthur	Eichgutstrasse 2	Tel. (052) 2 42 20

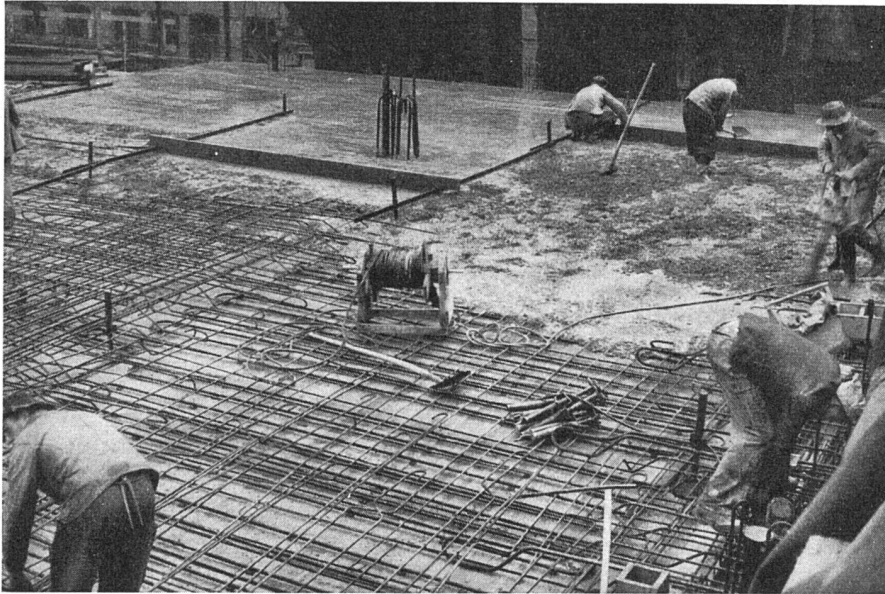
**ROLLADEN - JALOUSIEN - KIPPTORE - SONNENSTOREN - ROLLWÄNDE**

Für Schweizer Verhältnisse

# PLASTOCRETE

Luftporen-Beton

Telephongebäude Selnau/Zürich



3700 m<sup>3</sup> PLASTOCRETE-Beton für die armierte Betonkonstruktion, bestehend aus Fassaden- und Stützpfeilern sowie Decken

Ingenieure: A. Keller & Franz Tausky, S. I. A.

Architektengemeinschaft: Pestalozzi & Schucan & J. Padrutt, B.S.A.

Unternehmergemeinschaft: Fietz & Leuthold & H. Gossweiler & Co.

**Plastocrete** plastifiziert den Frischbeton, der auch bei mittlerer bis schwacher Zementdosierung geschmeidig, kompakt und leicht verarbeitbar wird.

**Plastocrete** verbessert den Fertigbeton durch Erhöhung der Festigkeiten, der Dichtigkeit, der Frostbeständigkeit und des Widerstandes gegen Korrosion.

## KASPAR WINKLER & CIE.

Fabrik für chemische Baustoffe, Zürich-Altstetten

# Oederlin Modelle



## **Die neuen, formschönen und kräftig gebauten Armaturen für die neuzeitliche Installation.**

Eine wesentliche Geräuschverminderung wird durch die vollen Querschnitte erreicht. Die inneren Teile der Armatur sind leicht zugänglich, da sowohl Pilzgriff wie Deckhülse mittels der Kopfschraube rasch demontiert werden können. Spezialwerkzeuge sind nicht notwendig. Die unsichtbar steigende Spindel ist in bewährter, einfacher Konstruktion ausgeführt. Die separate Wandrosette erleichtert die Montage.

**AG. OEDERLIN + CIE. BADEN**

ARMATURENFABRIK UND METALLGIESSEREIEN - TEL. (056) 2 41 41

Permanente Ausstellungen: Zürich, Baumusterzentrale; Lausanne, Exposition permanente de la construction.

# pavatex

## 5<sup>m</sup>/m hart

glatte Seite

rauhe Seite

### ...neue, ideale Verkleidungsplatte

für Decken, Wände, Verschalungen aller Art,  
Türfüllungen und Wandkasten.

Um 50% stabiler und per m<sup>2</sup> bloss 25 Rp.  
teurer als 3 1/2 mm Hart-Pavatex.

Format: 150×360 cm (5 Platten pro Verschlag)

Bezugsquellennachweis und Musterversand  
durch

## PAVATEX AG CHAM

Telephon (042) 47446




Die letzte Errungenschaft auf dem  
Gebiete des elektrischen Kochens:

## RETUS-REGLA

RETUS-REGLA ist die Kombination der raschesten  
aller bisher bekannten Kochplatten mit einem einzig-  
artigen, stufenlosen Schalter, der **die Elektroplatte  
ebenso fein reguliert, wie der Gashahn die Flamme!**

- Die RETUS-REGLA-Platte bringt 1 Liter Was-  
ser in knapp 4 1/2 Minuten zum Sieden. Gewöhn-  
liche Platten benötigen dazu 8–10 Minuten!
- Die RETUS-REGLA-Platte ist gegen Über-  
hitzung automatisch gesichert.
- Der RETUS-REGLA-Schalter reguliert die  
Platte stufenlos bis unter den Siedepunkt des  
Kochgutes.

Die RETUS-REGLA-Kombination läßt sich in alle  
 Herdmodelle einbauen. Sie ist ein patentiertes  
Qualitätserzeugnis der

## ELCALOR AG. AARAU

Telephon (064) 2 36 91

Prospekte und Beschreibungen zur Verfügung

LAMELLENSTOREN **KOLLER**  
MIT AUSSENFÜHRUNG



FÜR SCHWEIZERISCHE VERHÄLTNISSE

METALLBAU KOLLER A.G.  
BASEL 15 TELEPHON 83977

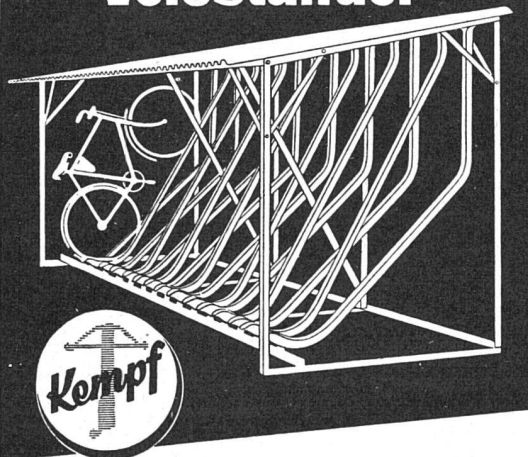


## Wir dienen Ihnen

als Handelsbank, die über eine gut ausgebaute Organisation verfügt und die bereit ist, Sie in allen bankmäßigen Fragen durch Auskunfterteilung und Mitarbeit zu unterstützen.—Wir sorgen für zeitgemäße und umsichtige Verwahrung und Verwaltung von Wertschriften und ganzer Vermögen und beraten Sie bei der Anlage verfügbarer Mittel.

SCHWEIZERISCHE  
**Bankgesellschaft**

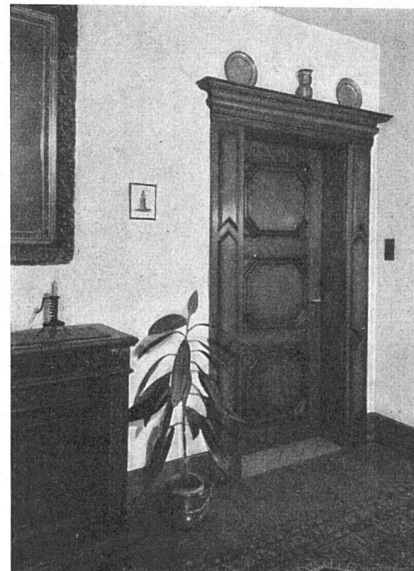
## Veloständer



Neuzeitliche, platzsparende Modelle sind das Produkt jahrzehntelanger Erfahrung. Verlangen Sie kostenloses Preisangebot und Bildmaterial.

**Kempf & Co. Herisau 2**

Aktiengesellschaft Telephon (071) 5 11 67



Für feinen Innenausbau, individuelle Büroeinrichtungen und Ladeneinrichtungen

**a. Bielser**

Luzern - Maihof 95 - Tel. 2 73 33

## Beleuchtungs - Probleme ?

Profitieren Sie von der Erfahrung  
unserer Lichttechniker Beratung  
Projekte, Kostenberechnung  
unverbindlich.

# BELMAG

ZÜRICH

Bubenbergstr. 10 Zürich Tel. (051) 33 22 33

## GLANZ Eternit Platten

*Der schöne  
Wandbelag*

Leicht zu verlegen,  
hygienisch und sauber,  
hitzebeständig, wasserfest,  
vorteilhaft.

GLANZ-ETERNIT AG. NIEDERURNEN TEL. (058) 4 16 71



Gegründet 1863

Älteste und größte Spezialfabrik  
für komplette

## Bar- und Büffetanlagen

Gläserchränke  
Likörschränke  
Kühlschränke  
Bierkeller- und  
Kühlraumisolierungen  
Kühlvitriolen  
Spüleinrichtungen  
aus rostfreiem Chromstahl

Bitte verlangen Sie Projekte und Kostenberechnungen

## Vencolor

PATENTIERTE  
WARMLUFTHEIZUNG

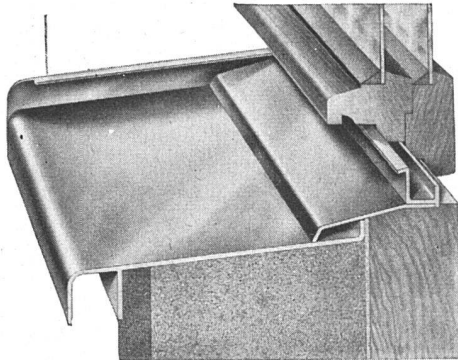
Bietet Ihnen folgende Vorteile:  
Rasche und hygienische Heizung. Große Brennstoffersparnis. Verbrennt alle festen und flüssigen Brennstoffe. Heizung mit niedriger Temperatur. Erlaubt Luftkonditionierung. Keine Gefriergefahr. Geringe Unterhaltskosten. Dauerhafte Konstruktion.

AUSKUNFT ERTEILT IHNEN  
**SOPROCHAR** SA  
LAUSANNE TEL 22 619



**Türzargen  
Fensterbänke  
Wetterschenkel**

aus Eisen ermöglichen ein modernes,  
zweckmäßiges Bauen



**Baubeschlägefabrik und Metallbau**

**U. Schärers Söhne, Münsingen**

Telephon (031) 8 10 37

**Schweizerische Granitwerke  
M. ANTONINI & CO.  
BELLINZONA**

Gegründet 1865

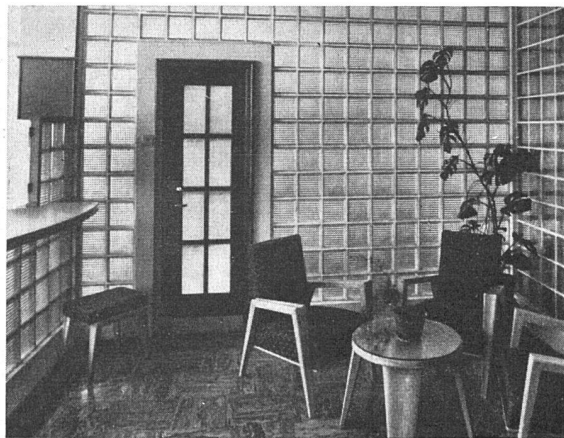
Etablissement, versehen mit den  
modernsten Maschinen für die  
Steinbearbeitung

•  
Heller und dunkler Tessinergranit

•  
Gartenplatten

•  
Urnergranit

•  
Granit und Marmor von Castione



Empfangszimmer in der Uhrenfabrik «Eterna».  
Wände aus Glasbausteinen Verlith 20/20/5 cm.

In jeden modernen Bau

**VERLITH GLAS-BETON**

formschön und zweckentsprechend

Wir erstellen vorzüglich isolierende und lichtstreuende Glas-  
bausteinwände für Treppenhäuser, Lifteinwandungen, Schalter-  
Trennwände etc. in 5, 7 und 9 cm Dicke.

Ferner liefern wir begeh- und befahrbare Glasbetonoberlichter  
von maximaler Lichtdurchlässigkeit und Tragkraft.

Verlangen Sie unverbindlich Preise, Prospekt und Referenzliste.

**RUPPERT, SINGER & CIE., ZÜRICH 48**

Vulkanstr. 116 Aktiengesellschaft Tel. (051) 25 53 53

**HANS  BLÄTTLER**



**SCHREINERARBEITEN**

präzis, prompt, preiswert

Fabrik Hofackerstr. 13a, Zürich, Tel. (051) 246708



ANTIKE MÖBEL

INNEDEKORATION

TAPETEN · VORHÄNGE

*Kordleuter Ag*

50 JAHRE

ZÜRICH · TALSTR. 11



**HOLZBAU  
NILBO**

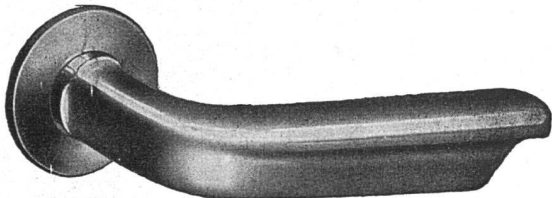
Eingetragene Schutzmarke

**Nielsen-Bohny & Cie.  
AG. Basel**

Chrischonastr. 41, Telefon 28963

Zimmerei, Treppenbau, Fenster,  
Türen, Innenausbau, Täfer, Parkett

Spezialitäten: Industrie- und Hallenbau System  
Hetzler und andere Konstruktions-  
arten. Häuser aus vorfabrizierten,  
genormten Einheiten. Holzmosaik  
NOEL.

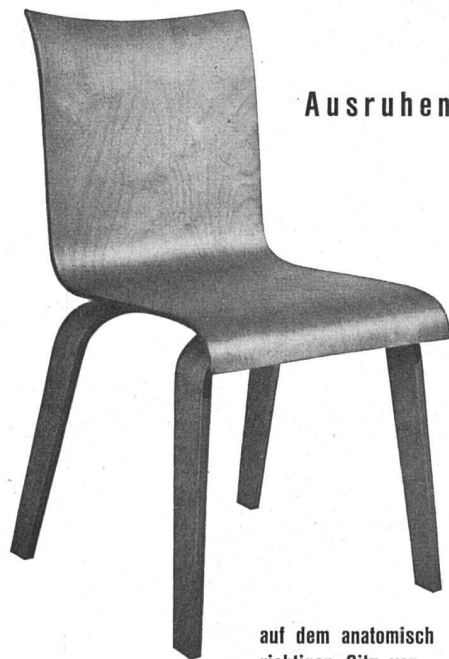


### Kaum teurer

als die althergebrachten Formen. Dieser  
Drücker Nr. 1413/1357 in anodisch oxi-  
diertem Leichtmetall mit dem dauerhaften  
Silberglanz ist ab Lager lieferbar. Modell  
gesetzlich geschützt.



**DANNER & CO. AG.**  
**BASEL 1**      BESCHLÄGE



Ausruhen...

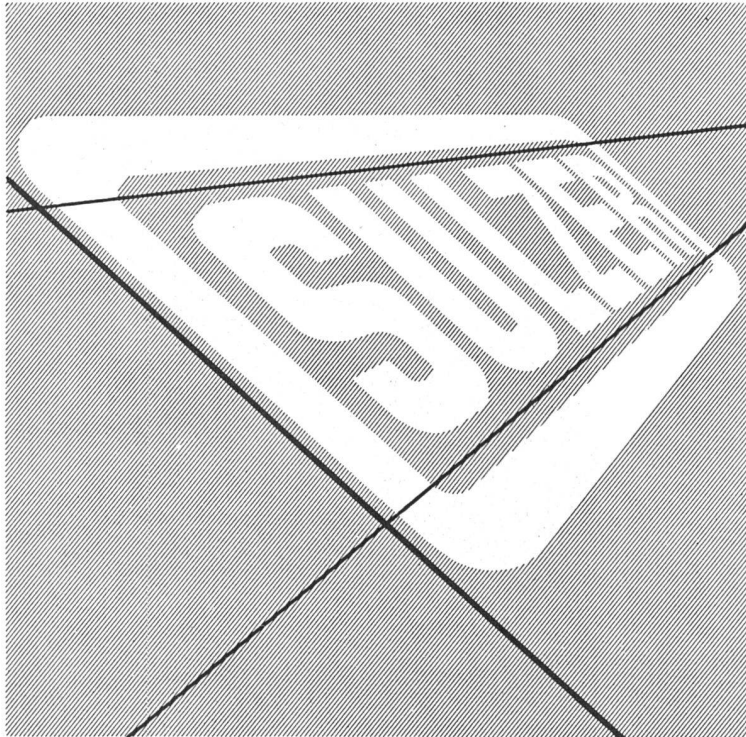
auf dem anatomisch  
richtigen Sitz von

**HORGEN—GLARUS**

AG. Möbelfabrik Horgen-Glarus  
in Glarus

Telephon (058) 5 20 91

Seit über 60 Jahren  
spezialisiert im Sitzmöbelbau



## STRALUNGSHEIZUNG

System CRITTALL + Patente

Reine Luft

Gleichmässige  
milde Zimmertemperatur

63048

GEBRÜDER SULZER AKTIENGESELLSCHAFT

WINTERTHUR  
Abt. Heizung und Lüftung

Unfall- und Haftpflicht- | Lebens- und Renten-

*Versicherungen*

**Winterthur**

Schweizerische Unfallversicherungs-Gesellschaft

„Winterthur“ Lebensversicherungs-Gesellschaft