

Objektyp: **Advertising**

Zeitschrift: **Das Werk : Architektur und Kunst = L'oeuvre : architecture et art**

Band (Jahr): **37 (1950)**

Heft 6

PDF erstellt am: **05.07.2024**

### **Nutzungsbedingungen**

Die ETH-Bibliothek ist Anbieterin der digitalisierten Zeitschriften. Sie besitzt keine Urheberrechte an den Inhalten der Zeitschriften. Die Rechte liegen in der Regel bei den Herausgebern.

Die auf der Plattform e-periodica veröffentlichten Dokumente stehen für nicht-kommerzielle Zwecke in Lehre und Forschung sowie für die private Nutzung frei zur Verfügung. Einzelne Dateien oder Ausdrucke aus diesem Angebot können zusammen mit diesen Nutzungsbedingungen und den korrekten Herkunftsbezeichnungen weitergegeben werden.

Das Veröffentlichen von Bildern in Print- und Online-Publikationen ist nur mit vorheriger Genehmigung der Rechteinhaber erlaubt. Die systematische Speicherung von Teilen des elektronischen Angebots auf anderen Servern bedarf ebenfalls des schriftlichen Einverständnisses der Rechteinhaber.

### **Haftungsausschluss**

Alle Angaben erfolgen ohne Gewähr für Vollständigkeit oder Richtigkeit. Es wird keine Haftung übernommen für Schäden durch die Verwendung von Informationen aus diesem Online-Angebot oder durch das Fehlen von Informationen. Dies gilt auch für Inhalte Dritter, die über dieses Angebot zugänglich sind.

*Dilatit*

**-Korksteinplatten**

sind ein überragendes Isoliermittel  
für Kühlanlagen und im Hochbau!

**Wanner & Co. A.G., Horgen**

Dilatit-Korksteinfabrik

## **HYPOTHEKARBANK IN WINTERTHUR**

**WINTERTHUR**

Untertor 32

**ZÜRICH**

Paradeplatz 5

Gegründet 1865

Aktienkapital Fr. 15 000 000.-

Reserven Fr. 4 500 000.-

**Hypotheken**

**Sparhefte**

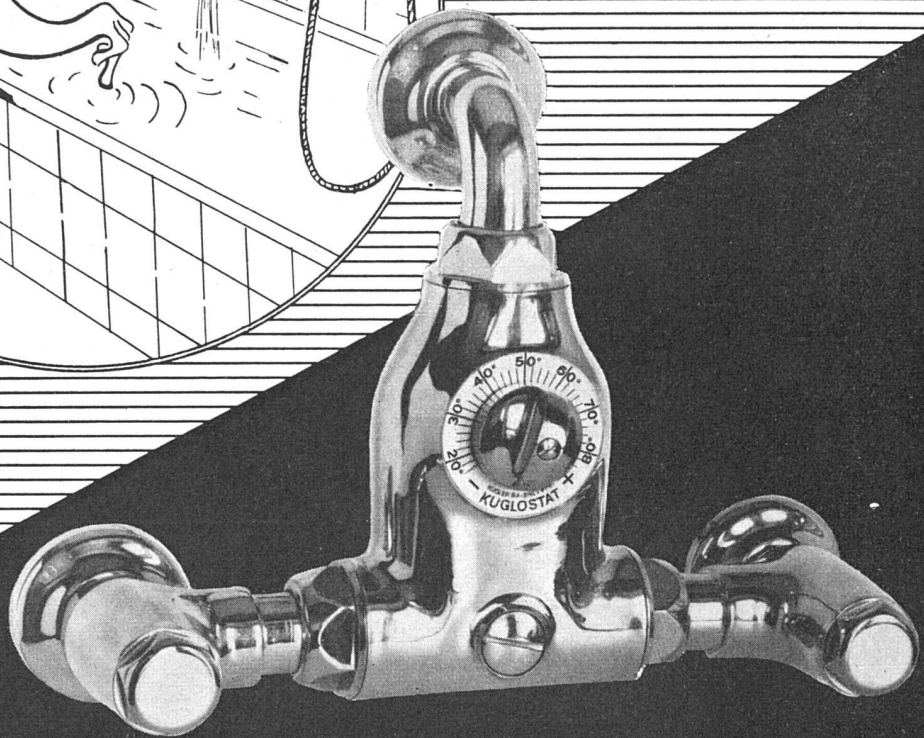
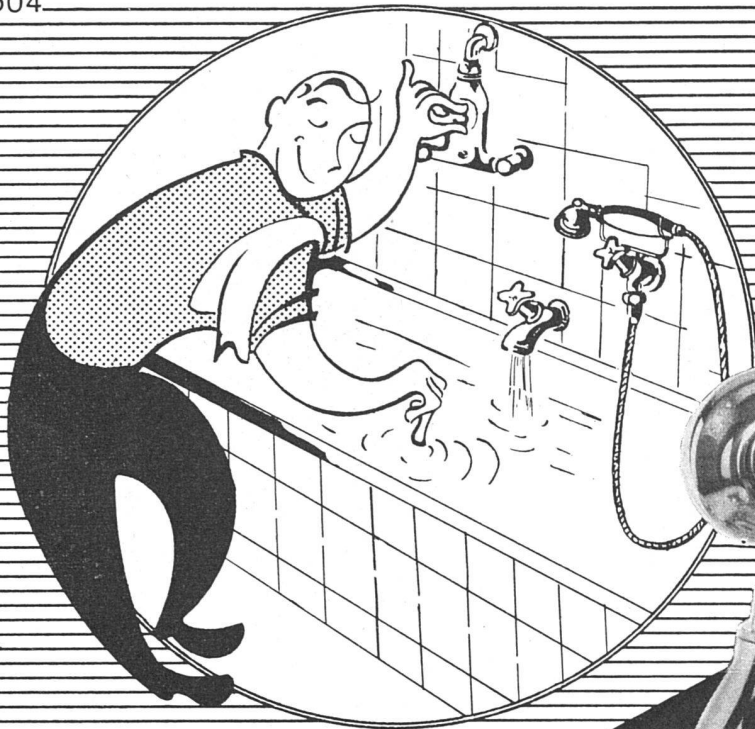
**Baukredite**

**Einlagehefte**

**Darlehen**

**Konto-Korrente**

**Vermögensverwaltungen**



CHAVANNES

## Das Problem der automatischen Wassermischung ... endlich gelöst!

Wirklich praktisch ... dieses neue Thermo-Mischventil **KUGLOSTAT!**

So einfach wie Sie an Ihrem Radio-Apparat eine Sendestation suchen, stellen Sie mit dem Bedienungsgriff am KUGLOSTAT eine gewünschte Temperatur ein.

KUGLOSTAT ersetzt Mischbatterien, gibt Ihrem Badezimmer eine moderne Note und spart Warmwasser. Sicher im Betrieb, selbsttätige Verstellung ausgeschlossen, solid und formschön gebaut. Verlangen Sie bitte ausführlichen Prospekt und nähere Auskunft.

Ein Qualitätsprodukt von **KUGLER!**

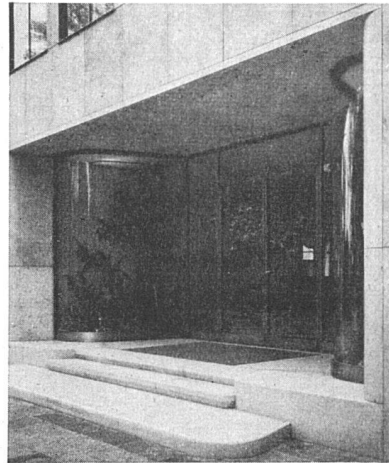
**KUGLER** METALLGIESSEREI & ARMATURENFABRIK A. G.  
ZÜRICH, NEUMÜHLEQUAI 32-34. (051) 26 47 42 GENÈVE, LA JONCTION, TEL (022) 4 72 35

**GLANZ Eternit**  
Platten

*Der schöne  
Wandbelag*

Leicht zu verlegen,  
hygienisch und sauber,  
hitzebeständig, wasserfest,  
vorteilhaft.

GLANZ-ETERNIT AG, NIEDERURNEN, TEL. (058) 4 16 71



**Schaufenster-Anlagen  
Eingangs-Partien**

in Eisen, Bronze, Anticorodal

**U. MORF, ZÜRICH 8**

Alderstraße 22

Metall- und Eisenkonstruktionen

*Flexaluminium-*  
**JALOUSIEN**

Tageslicht  
ohne Blendung

Sonnenlicht  
ohne Hitze

Prospekte u. Beratung durch den Fabrikanten  
**KARL WILHELM ZÜRICH 1**  
Nüscherstrasse 45 Tel. (051) 24 70 77

**Projekt-Wettbewerb**

zur Erlangung von Plänen für ein Sekundarschulhaus mit Turnhalle in Wülflingen

Der Stadtrat von Winterthur eröffnet unter den in Winterthur verbürgerten oder seit mindestens 1. Januar 1947 hier niedergelassenen Fachleuten schweizerischer Nationalität einen allgemeinen Projekt-Wettbewerb zur Erlangung von Entwürfen für den Neubau eines Sekundarschulhauses mit Turnhalle in Wülflingen.

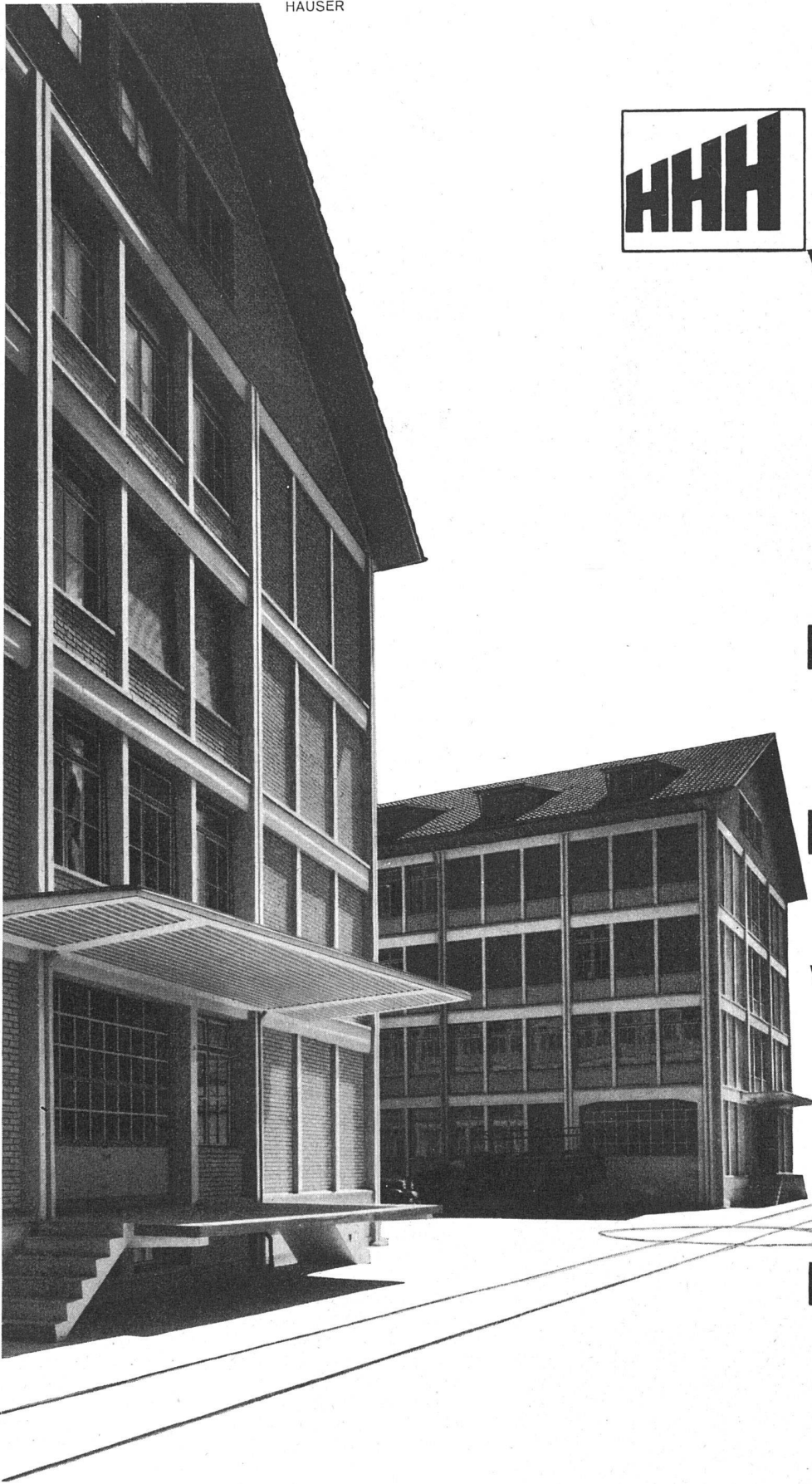
Die Projekte sind bis zum 31. Oktober 1950, 17.00 Uhr, an das Bauamt der Stadt Winterthur einzureichen. Begehren um Aufschluß über einzelne Programmpunkte sind bis spätestens am 31. Mai 1950 an den Amtsvorsteher des Bauamtes zu richten.

Zur Prämiiierung von 4-6 Entwürfen und für allfällige Ankäufe stehen dem Preisgericht Fr. 15 000.- zur Verfügung.

Die Wettbewerbsunterlagen können gegen Hinterlage von Fr. 20.- bei der Kanzlei des städtischen Hochbaubüros, Neumarkt 1, Zimmer Nr. 6, je von 8-11 Uhr, bezogen werden. Der deponierte Betrag wird für jeden rechtzeitig eingereichten Entwurf zurückerstattet.

Für das Preisgericht:  
**Ernst Loepfe, Bauamtmann**

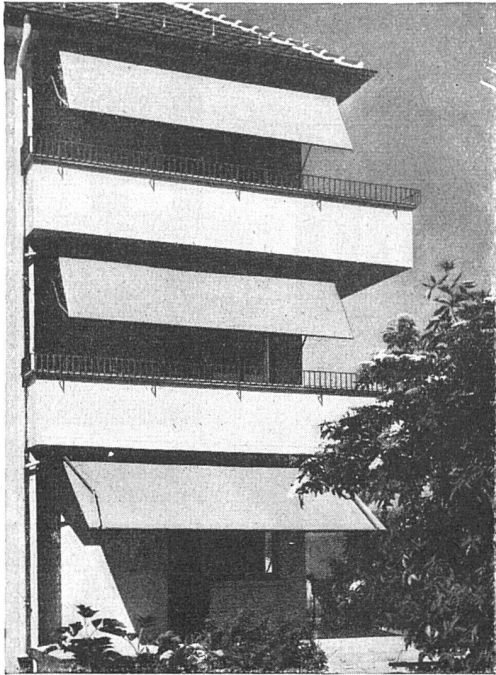
HAUSER



# Industriebauten

AG. HEINR. HATT-HALLER ZÜRICH





**SBC**  
Aussteller

## Schenker Storen

### Zürich

Telephon (051) 32 65 60

### Schönenwerd

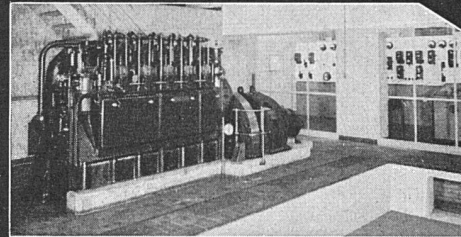
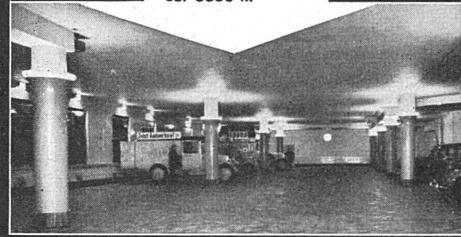
Telephon (064) 3 13 52

### Knickarmstoren

Schaufenster-, Fenster- und Terrassenstoren



Isolation der  
Kellerräume gegen  
Grundwasser  
System „Mammut“  
ca. 5800 m<sup>2</sup>



GrW HW

# Asphalt-Emulsion AG

Unternehmung für wasserdichte Beläge

Zürich

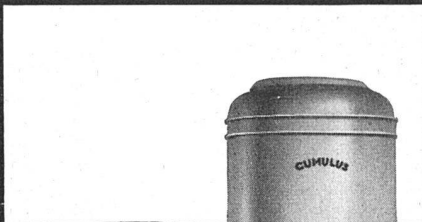
Löwenstrasse 11

Telefon 5 88 66

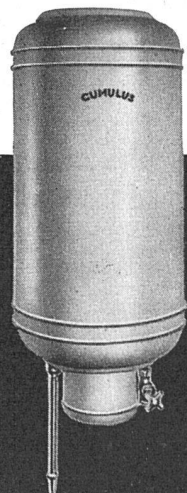
Specker & Ciola / Zürich

Neue Telephon-Nr. 25 88 66

## SAUTER



## Cumulus BOILER



FR. SAUTER A.G., FABRIK ELEKTR. APPARATE, BASEL

### Weitere Referenzen für Isolationen gegen Grundwasser:

Warenhaus Ober, Zürich, I.-III. Etappe	3100 m <sup>2</sup>
Schweiz. Rückversicherungsgesellschaft, Zürich	1500 m <sup>2</sup>
Gewerbeschulhaus, Zürich	6000 m <sup>2</sup>
Volkshaus, Zürich	3000 m <sup>2</sup>
Seidentrocknungsanstalt, Zürich	1300 m <sup>2</sup>
Spar- und Leihkasse, Thun	1500 m <sup>2</sup>
„Vita“ Lebensversicherungs-Aktiengesellschaft, Zürich	1300 m <sup>2</sup>
„Viktoriahaus“, Zürich	1400 m <sup>2</sup>
„Haus zum Schanzeneck“, Zürich	1600 m <sup>2</sup>
„Vita“ Basilese, Lugano	2300 m <sup>2</sup>
Schweiz. Lebensversicherungs- und Rentenanstalt, Zch.	4500 m <sup>2</sup>
„Zürich“ Unfall, Zürich	1000 m <sup>2</sup>
Kongreßgebäude, Zürich	2300 m <sup>2</sup>
Hallenschwimmbad, Zürich	2200 m <sup>2</sup>
Konsum-Verein, Zürich	1500 m <sup>2</sup>
Maag-Zahnräder AG., Zürich	1600 m <sup>2</sup>
Albiswerk AG., Zürich	1100 m <sup>2</sup>
Amtshaus V, Zürich	800 m <sup>2</sup>
St. Gallische Kreditanstalt, St. Gallen	800 m <sup>2</sup>



**Geelhaar erfüllt auch Ihre Wünsche!**



Suchen Sie den Teppich für einen kleinen, intimen Raum, für die geräumige Halle, für das Bibliothek- und Musikzimmer, für das Privatbüro oder das Direktions- und Sitzungszimmer, spezielle Strapazierqualitäten für Hotels und Pensionen oder Cinémas? Bei GEEHHAAR finden Sie's bestimmt!



Muster und Auswahlen erhalten Sie auf Wunsch gerne und unverbindlich zugeschickt. Bitte, lassen Sie uns Ihre Wünsche wissen!



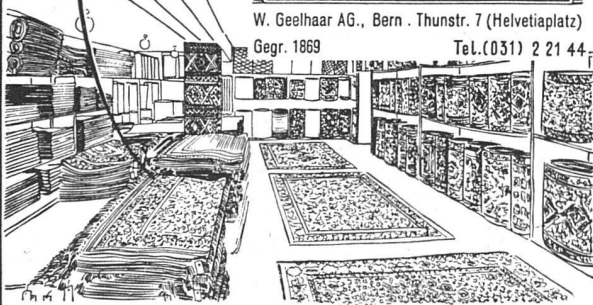
**EIN GANG ZU GEEHHAAR LOHNT SICH!**



*Teppichhaus*

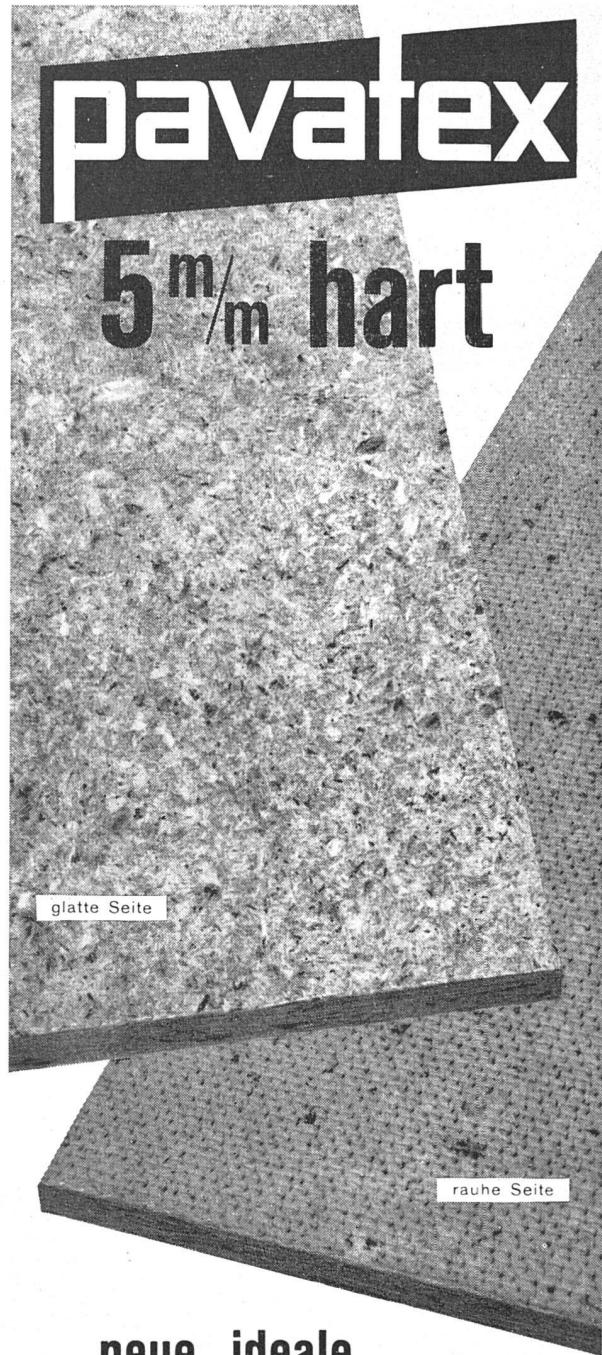


W. Geelhaar AG., Bern · Thunstr. 7 (Helvetiaplatz)  
Gegr. 1869 Tel. (031) 2 21 44



**pavatex**

**5<sup>m</sup>/m hart**



glatte Seite

rauhe Seite

**... neue, ideale Verkleidungsplatte**

für Decken, Wände, Verschalungen aller Art, Türfüllungen und Wandkasten.

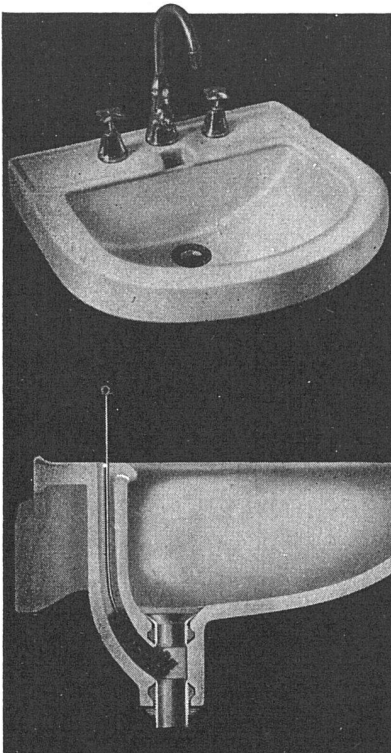
Um 50% stabiler und per m<sup>2</sup> bloss 25 Rp. teurer als 3 1/2 mm Hart-Pavatex.

Format: 150x360 cm (5 Platten pro Verschlag)

Bezugsquellennachweis und Musterversand durch

**PAVATEX AG CHAM**

Telephon (042) 47446



**HUB 534**

Der  
**Wasch-  
tisch**

**PROGRESS**

mit dem leicht  
zu reinigenden  
Ab- und Über-  
lauf

**HUB**

**HANS U. BOSSHARD  
ZÜRICH/LUGANO**

**Hahnen**



**R. Nussbaum & Co A.G.**  
Armaturenfabrik Olten Tel. 5 28 61  
Zürich Dufourstraße 29 Tel. 32 88 80  
Basel Clarastraße 17 Tel. 275 90



**Heizungen  
Ölfeuerungen  
Ventilationen  
Vollautomatische  
Klima-Anlagen**

**JOH. MÜLLER, Heizung u. Lüftung AG.  
RÜTI/Zch.**

GLASFASERN AG.  
ZÜRICH  
UND LAUSANNE

**VETROFLEX ISOLIERUNG**

*altert nicht*



brennt nicht  
wirkt  
feuerhemmend



Die im Schweiz. Großhandelsverband der sanitären Branche zusammengeschlossenen Firmen haben sich seit jeher auf den Vertrieb von sanitären Apparaten spezialisiert.

Sie unterhalten jahrzehntealte Verbindungen mit allen maßgebenden Fabrikanten des In- und Auslandes, die es ihnen ermöglichen, dem Schweizermarkt stets die besten und zweckmäßigsten Apparate-Modelle zur Verfügung zu stellen.

In ihren Ausstellungslokalen finden die Interessenten in zweckmäßiger und gediegener Aufmachung alles, was sie für eine moderne sanitäre Installation benötigen, und das gutausgebildete Fachpersonal stellt Architekten und Bauherren gerne seine Spezialkenntnisse zur Verfügung.

Der Sanitärgroßhändler bietet auch Ihnen seine Dienste an und lädt Sie zum Besuche seiner Ausstellung ein. Denken Sie daran, er ist Ihr Berater und Fachmann in allen Fragen für sanitäre Apparate.

**Dem Schweiz. Großhandelsverband der sanitären Branche  
gehören folgende Firmen an:**


**Belco, Sanitäre Apparate AG.**Stauffacherquai 42-44 **Zürich****Hans U. Böhler, Staffelstr. 6**Filiale, Via Ginevra 2 **Zürich****Deco AG., Tobelweg 4**Filiale, Talstr. 62 **Küsnacht/Zch.****DuBois, Jeanrenaud & Cie.**5, rue de la place d'Armes **Zürich****Gétaz, Romang, Ecoffey S. A.**14, rue St-Antoine **Vevey**Filiale, 21, Terreaux **Lausanne**Filiale, 7, rue de Fribourg **Genève****G. Hoffmann, Aeschengraben 13****Basel****AG. Maurer, Stüssi & Co.**Konradstr. 62 **Zürich**Filiale, St.-Leonhardstr. 17 **St. Gallen****SABAG, Sanitäre Apparate Biel AG.**Zentralstr. 89 a **Biel**

Filiale, SABAG, Sanitäre Apparate

Luzern AG., Alpenquai 34 **Luzern****Sanitär-Bedarf AG., Kreuzstr. 54** **Zürich****Sanitär-Material AG.**Tribtschenstr. 4 **Luzern****Sanitas AG., Limmatplatz 7**Filiale, Kannenfeldstr. 22 **Zürich**Filiale, Effingerstr. 18 **Basel**Filiale, Sternackerstr. 2 **Bern****Siebenmann, Hemmeler & Co.****(Sanitär-Kuhn), Sihlquai 75** **St. Gallen****Tavelli & Bruno S. A.**10, rue Juste Olivier **Nyon**Filiale, Mezenerweg 11 **Bern**Filiale, 80, rue Fontaine **Genève****Troesch & Co. AG., Effingerstr. 10**Filiale, Ausstellungsstr. 80 **Bern**

## Angeschlossenene Firmen:

**G. Klurfeld & Cie., Missionsstr. 39** **Basel****Zorn & Sohn, Salzweg 18** **Küsnacht/Zch.**



# Betonbeläge

in verschiedenen Farben  
für Keller, Höfe, Garagen etc.

**„NOVAFALT“-ASFALTBELÄGE**  
in farbiger Ausführung



**WALO BERTSCHINGER A-G**  
Bauunternehmung Zürich