

Objektyp: **Advertising**

Zeitschrift: **Das Werk : Architektur und Kunst = L'oeuvre : architecture et art**

Band (Jahr): **37 (1950)**

Heft 7

PDF erstellt am: **05.07.2024**

### **Nutzungsbedingungen**

Die ETH-Bibliothek ist Anbieterin der digitalisierten Zeitschriften. Sie besitzt keine Urheberrechte an den Inhalten der Zeitschriften. Die Rechte liegen in der Regel bei den Herausgebern. Die auf der Plattform e-periodica veröffentlichten Dokumente stehen für nicht-kommerzielle Zwecke in Lehre und Forschung sowie für die private Nutzung frei zur Verfügung. Einzelne Dateien oder Ausdrucke aus diesem Angebot können zusammen mit diesen Nutzungsbedingungen und den korrekten Herkunftsbezeichnungen weitergegeben werden. Das Veröffentlichen von Bildern in Print- und Online-Publikationen ist nur mit vorheriger Genehmigung der Rechteinhaber erlaubt. Die systematische Speicherung von Teilen des elektronischen Angebots auf anderen Servern bedarf ebenfalls des schriftlichen Einverständnisses der Rechteinhaber.

### **Haftungsausschluss**

Alle Angaben erfolgen ohne Gewähr für Vollständigkeit oder Richtigkeit. Es wird keine Haftung übernommen für Schäden durch die Verwendung von Informationen aus diesem Online-Angebot oder durch das Fehlen von Informationen. Dies gilt auch für Inhalte Dritter, die über dieses Angebot zugänglich sind.

Ein Dienst der *ETH-Bibliothek*  
ETH Zürich, Rämistrasse 101, 8092 Zürich, Schweiz, [www.library.ethz.ch](http://www.library.ethz.ch)

<http://www.e-periodica.ch>

ISOLIERT KÄLTE

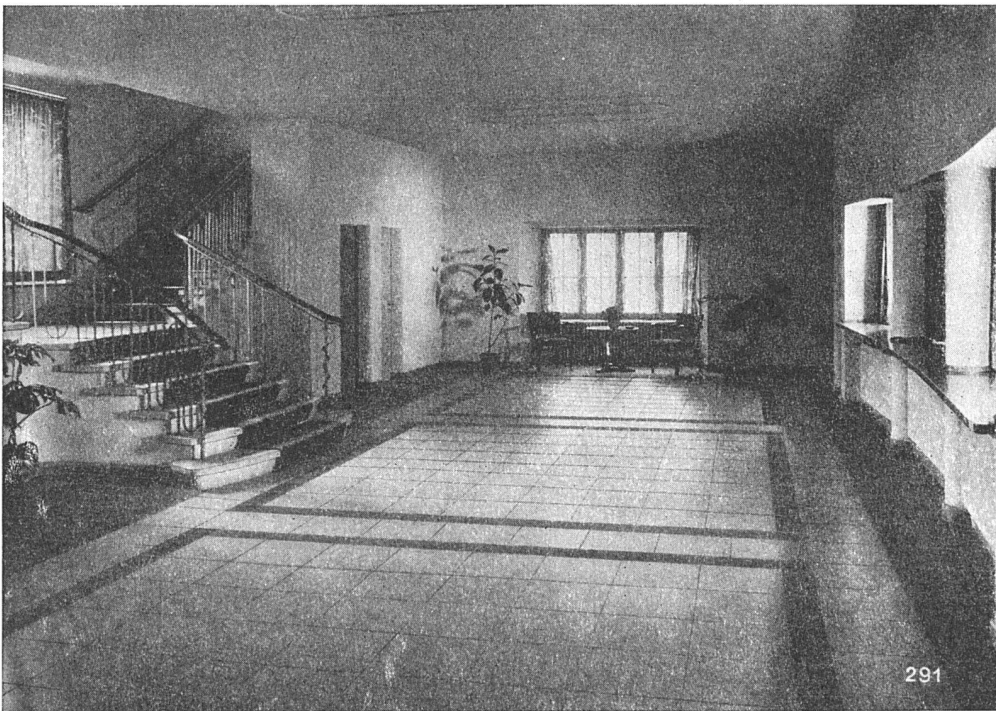
ISOLIERT WÄRME

ISOLIERT SCHALL

**LANISOL**  
**MINERALWOLLE**

HERVORRAGENDE WIRKUNG  
UNERREICHTE WIRTSCHAFTLICHKEIT

**WANNER & CO.A.-G., HORGEN**

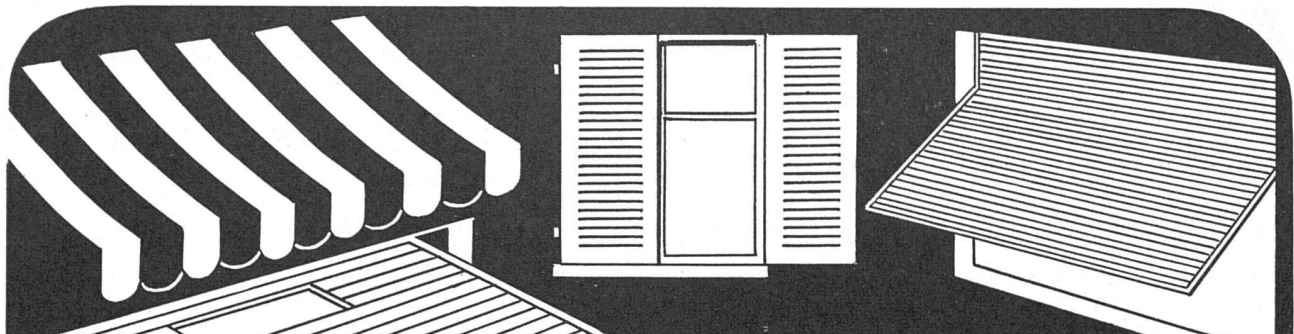


Cinéma Elite,  
Wettingen

Treppenanlage  
und Bodenbeläge  
mit Friesplatten in  
Basaltolit - Quarzit

**Fassaden-  
Verkleidungen  
Treppenanlagen  
Bodenbeläge  
in Basaltolit  
Betonfenster**

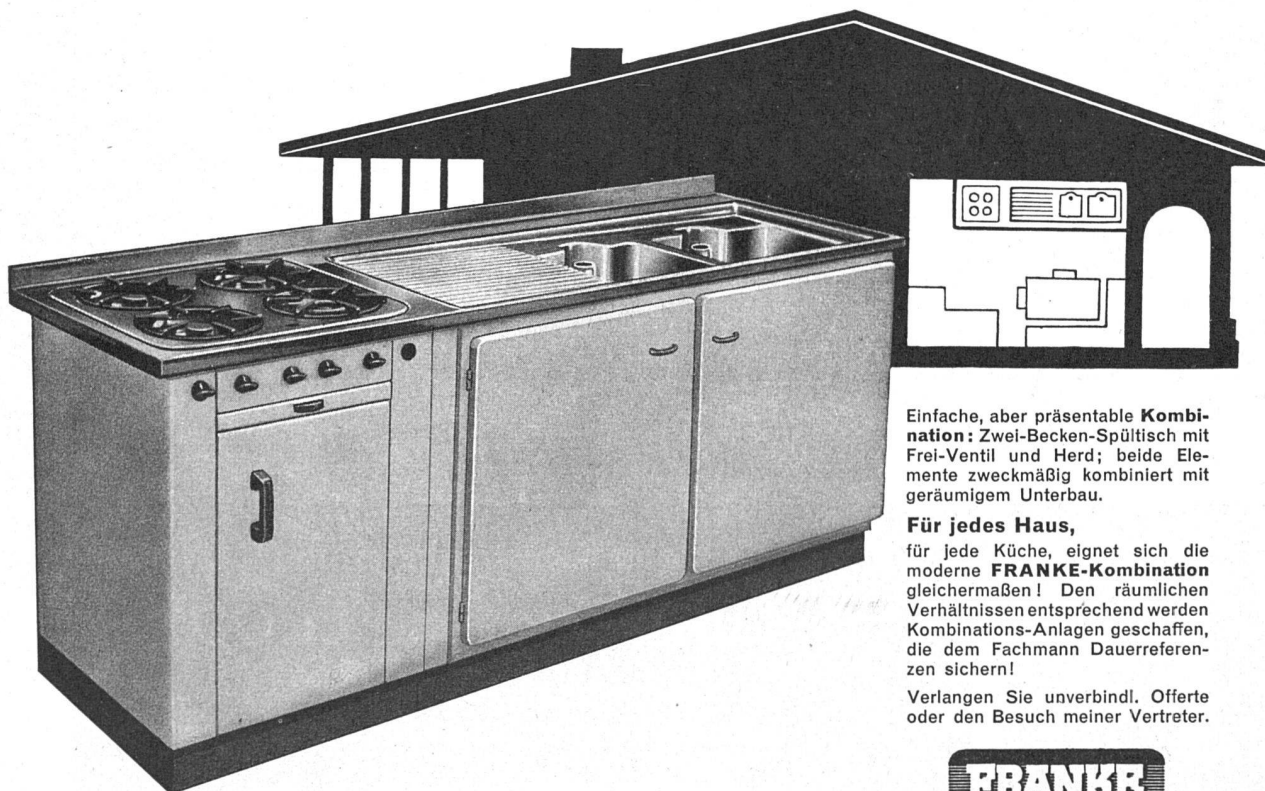




**W. BAUMANN • HORGEN** Telephon (051) 92 40 57

<b>Zürich</b>	Grütlistrasse 64	Tel. (051) 23 63 82
<b>Chur</b>	Nordstrasse 48	Tel. (081) 2 12 83
<b>Genève</b>	23, Rue de Berne	Tel. (022) 2 31 92
<b>Lausanne</b>	18, Chemin des Epinettes	Tel. (021) 26 32 01
<b>Lugano</b>	Via Trevano 36	Tel. (091) 3 52 14
<b>Luzern</b>	Maihofstrasse 45	Tel. (041) 2 38 75
<b>Winterthur</b>	Eichgutstrasse 2	Tel. (052) 2 42 20

**ROLLADEN - JALOUSIEN - KIPPTORE - SONNENSTOREN - ROLLWÄNDE**



Einfache, aber präsentable **Kombination**: Zwei-Becken-Spültisch mit Frei-Ventil und Herd; beide Elemente zweckmäßig kombiniert mit geräumigem Unterbau.

**Für jedes Haus,**  
für jede Küche, eignet sich die moderne **FRANKE-Kombination** gleichermaßen! Den räumlichen Verhältnissen entsprechend werden Kombinations-Anlagen geschaffen, die dem Fachmann Dauerreferenzen sichern!

Verlangen Sie unverbindl. Offerte oder den Besuch meiner Vertreter.

**WALTER FRANKE • AARBURG/AARG.**  
METALLWARENFABRIK • TELEPHON 062 / 7 35 55

**FRANKE**  
*Kombinationen*

LIEFERUNG DURCH KONZESSIONIERTE SANITÄR-INSTALLATEURE UND GROSSHÄNDLER DER SANITÄR-BRANCHE

# *Herbag* Herstellung von Baustoffen AG.

**Rapperswil • Schmerikon • Flawil • Zürich-Seebach**

Zementröhren / Bachverbauungsartikel / Klärgruben / Benzinabscheider / Kabelkanäle / Kunststeine  
Kamin-Aufsätze / Gartenbauartikel / Brunnenröge / «Standard»-Leichtbau- und Isolierplatten

## **E. KALT**

AKTIENGESELLSCHAFT

### **SPEZIALUNTERNEHMEN FÜR LÜFTUNGSTECHNISCHE ANLAGEN**

**BASEL** Belchenstraße 2 - Telephon (061) 3 33 65

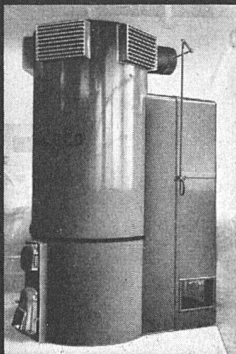
**Büro BERN:** Walter Wettstein, Ing., Zeerlederstraße 6 - Telephon (031) 4 53 96

**J**urasit-Edelputz für Fassaden und für Innenräume

**Terrazzo und Steinsande**

Imitationen – Spezial-Mischungen

**Terrazzo- & Jurasitwerke AG., Bärschwil** Tel. (061) 7 91 11



■ ■ ■ die ideale Grossraumheizung

## **Luftheizofen "LECO"**

heizt innert erstaunlich kurzer Zeit Grossräume  
jeder Art, ventiliert im Sommer durch Frischluft

**LEHMANN & CIE. A.G.**

Basel - Bern - Luzern - St. Gallen - Zofingen - Zürich 1

# Eternit

wirtschaftlich und erprobt

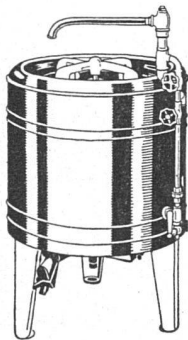


## Installations-Rohre

Für Ablauf-, Gasabzugs- und Entlüftungs-Leitungen. Wirtschaftlich in der Anschaffung. Die Verlegung vollzieht sich rasch und einfach, selbst an schwer zugänglichen Stellen. Schallhemmende und rostfreie Rohre — je nach Verwendung mit Kuppungen oder Muffen lieferbar.

ETERNIT AG NIEDERURNEN TEL. (058) 41555

Die den schweizerischen Verhältnissen am besten angepaßte Waschmaschine ist die



### «COMBINA Standard 6»

ist elektrisch aufheizbar, kocht also die Wäsche und besitzt eine Heißwasser-Reserve  
Antrieb elektrisch oder hydraulisch

**J. Zimmerli & Cie., La Conversion Vd.**  
Waschmaschinen

# HELUAN

## Der Praktische

HELUAN-Teppiche sind sehr wenig empfindlich gegen Schmutz, auch in stark benützten Räumen tragen sie sich sauber. Durch Mitin sind HELUAN vor Motten geschützt.

## Der Vielseitige

Nur naturfarbene Wolle wird in HELUAN verwoben, mit ihren ruhigen Dessins passen sie deshalb harmonisch in jeden Raum, zu modernen wie antiken Möbeln.

## Der Unverwüstliche

Auf Handwebstühlen aus reiner Naturwolle angefertigt sind HELUAN-Teppiche so eng gewoben, daß ihre Haltbarkeit fast unbegrenzt ist.

## Der Preiswerte

Ausschließlich für Schuster werden in Ägypten HELUAN-Teppiche hergestellt. Direkt vom Webstuhl gelangen sie zu uns und sind deshalb preislich günstig.

## Der ideale HANDWEB-TEPPICH

HELUAN-Teppiche eignen sich ganz besonders für EG- und Wohnräume, für Entrées, Treppen und Gänge, kurz, überall dort, wo ein Teppich stark begangen wird.

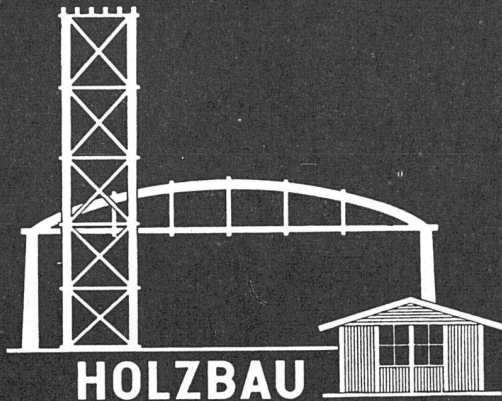
### Einige Preisbeispiele

140 x 200	Fr. 285.—	200 x 300	Fr. 610.—
170 x 240	Fr. 415.—	230 x 300	Fr. 705.—
200 x 250	Fr. 510.—	250 x 350	Fr. 895.—



# Schuster

Zürich, Bahnhofstraße 18  
St. Gallen, Multergasse 14



## HOLZBAU NILBO

Eingetragene Schutzmarke

**Nielsen-Bohny & Cie.**  
AG. Basel

Chrischonastr. 41, Telefon 28963

Zimmerei, Treppenbau, Fenster,  
Türen, Innenausbau, Täfer, Parkett

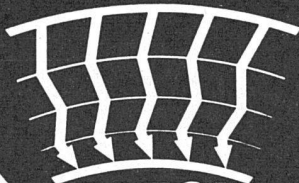
Spezialitäten: Industrie- und Hallenbau System  
Hetzer und andere Konstruktions-  
arten. Häuser aus vorfabrizierten,  
genormten Einheiten. Holzmosaik  
NCEL.

## GLANZ Eternit Platten

*Der schöne  
Wandbelag*

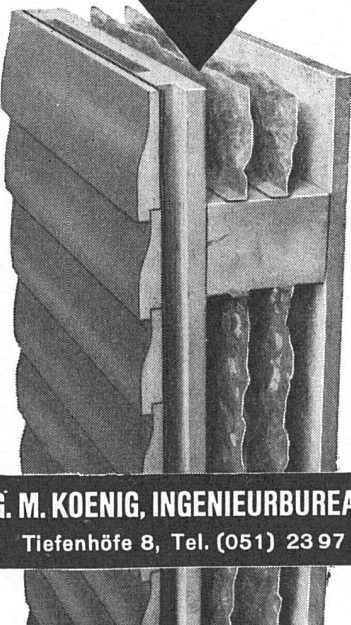
Leicht zu verlegen,  
hygienisch und sauber,  
hitzebeständig, wasserfest,  
vorteilhaft.

GLANZ-ETERNIT AG. NIEDERURNEN TEL. (058) 4 16 71



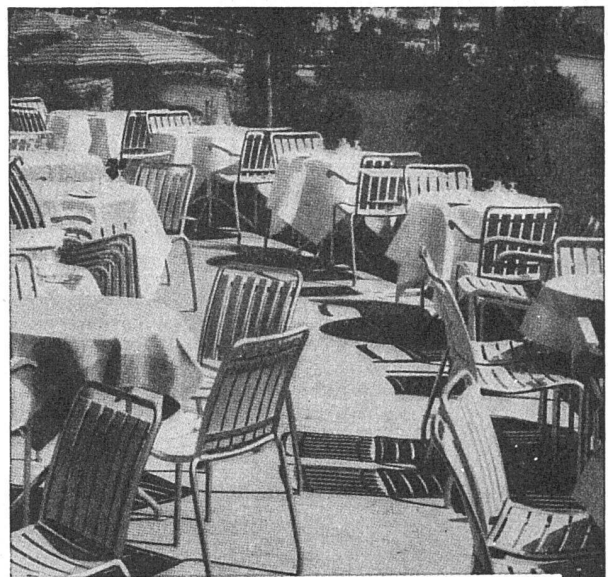
**ALFOL**  
BAUISOLATION

*Billigste und beste Bausolation,  
bis 50% Brennstoff-Einsparung*



**DR. ING. M. KOENIG, INGENIEURBUREAU, ZÜRICH**

Tiefenhöfe 8, Tel. (051) 23 97 50



### GARTENMÖBEL

als Terrassenbestuhlung wirken  
vornehm und einladend.  
Ein Versuch lohnt sich!

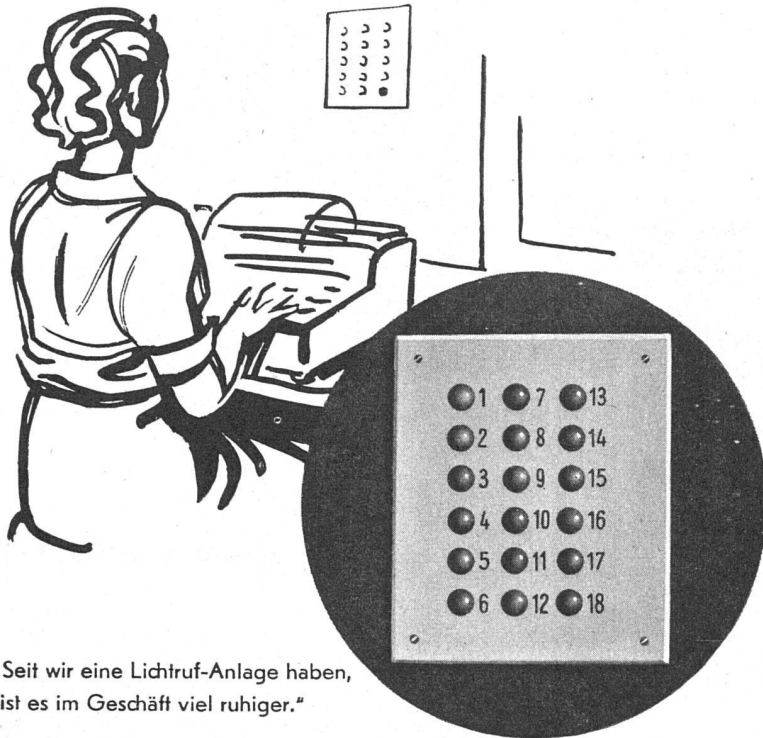
(Verkauf nur an Wiederverkäufer)

**Basler Eisenmöbelfabrik AG**

Sissach / vorm. Th. Breunlin & Co.

Telefon 7 44 61





„Seit wir eine Lichtruf-Anlage haben,  
ist es im Geschäft viel ruhiger.“



**ALBISWERK  
ZÜRICH A.G.**

## ALBIS-LICHRUF ANLAGEN

**Lärm vermeiden durch eine  
Albis Lichtruf-Anlage**

Der größte Feind jeder geistigen Arbeit ist der Lärm. Mit einer Albis Lichtruf-Anlage läßt sich der Lärm in Bureaux, aber auch in Hotels und Spitälern erfolgreich bekämpfen. Kein Glockengeschrill und keine Lautsprecherrufe durchdringen die Räume – denn Licht ruft lautlos. Wir senden Ihnen gern unseren Prospekt WB 7, und unsere erfahrenen Fachleute beraten Sie in allen Fragen der Projektierung und Installation von Lichtruf-Anlagen

VERTRETEN DURCH: SIEMENS ELEKTRIZITÄTS-ERZEUGNISSE A.-G., ZÜRICH, BERN. LAUSANNE

**TROESCH + CO. A.G.**

Bern Effingerstrasse 10 Tel. (031) 2 21 51  
Zürich Ausstellungsstr. 80 Tel. (051) 23 96 64

Die immer noch beliebte „TRIUMPH“-  
Toilette wird heute mit der schönen  
Neo-Armatur ausgerüstet

Entwurf Gauchat



*Personen-*  
**Aufzüge**

**Schindler**



Aufzüge- und Elektromotorenfabrik Schindler & Cie. AG., Luzern



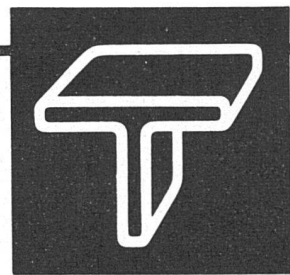
**KOH-I-NOOR**  
**L. & C. HARDTMUTH**

**URINOIRS**



Zweckmässig  
Frostsicher  
Schlagfest  
Geruchlos  
Haltbar

**HILBERT & CO. ZÜRICH 3**  
Zentralstr. 77 - Tel. (051) 33 71 05



**Stahl-**  
**Konstruktionen**  
**und**  
**Metallbau**

**GEBR. TUCHSCHMID AG.**  
**FRAUENFELD**

FRAUENFELD TEL. (054) 7 24 71  
ZÜRICH TEL. (051) 23 23 01



JÄGGI



## Sind Sie Architekt? Innenarchitekt?

Sicher haben Sie auch schon bemerkt, wie Muster und Auswahlen inspirieren können! Beschäftigen Sie besonders schwierige Aufgaben, erhalten Sie von GEELHAAR ohne weiteres die gewünschten Muster oder Auswahlen zugeschickt.

Was wünschen Sie?

Wir freuen uns, wenn wir Ihnen damit die Arbeit erleichtern können.

**EIN GANG ZU GEELHAAR LOHNT SICH!**

*Teppichhaus*



W. Geelhaar AG., Bern, Thunstr. 7 (Helvetiaplatz)

Gegr. 1869

TeL.(031) 2 21 44



### Das Ausland liefert billiger...

„Das Ausland liefert billiger, drum will ich es benutzen“,  
- erklärte jüngst Herr Villiger  
im Restaurant zum „Schützen“.

„Das Ausland liefert billiger,  
drum wart ich noch ein wenig“,  
- so sprach und winkte deutlich ab  
Herr Pfister dem Herrn König.

„Das Ausland liefert billiger,  
drum senk' auch du die Preise!“  
- Und resultatlos kommt zurück  
Herr Steffen von der Reise.

Das Ausland liefert billiger -  
das merkten auch Herr Gysi,  
Herr Kunz, Frau Maag, ausstreuend so  
das Samenkorn der Krise.

Dies bleibt nicht ohne Konsequenz;  
und mancher, dem's famos  
noch ging vor einem knappen Jahr,  
wird langsam arbeitslos.

So wird gesägt am Aste,  
auf dem wir alle hocken;  
der Schweizer möge „stempeln“,  
der Importeur frohlocken - - -

Herr Architekt!

Wählen Sie fürs Schweizerhaus  
die bewährten einheimischen  
Holzfaserplatten

**pavatex**

P A V A T E X A . G . C H A M

Telephon (042) 4 74 46

Fabriken in Cham und Fribourg

Unfall- und  
Haftpflicht- | Lebens- und  
Renten-

*Versicherungen*

**„Winterthur“**

Schweizerische  
Unfallversicherungs-  
Gesellschaft

„Winterthur“  
Lebensversicherungs-  
Gesellschaft

**SULZER**  
**STRAHLUNGSHIIZUNG**  
SYSTEM CRITTALL + PATENTE

Reine Luft  
Gleichmässige milde Zimmertemperatur

GEBRÜDER SULZER, AKTIENGESELLSCHAFT, ABT. HEIZUNG UND LÜFTUNG, WINTERTHUR

62382