

# **Umbau des Restaurants Roxy in Zürich : 1947; Bruno Giacometti, Architekt SIA, Zürich ; Mitarbeiter : Dr. ing. Staudacher SIA, Zürich**

Autor(en): [s.n.]

Objektyp: **Article**

Zeitschrift: **Das Werk : Architektur und Kunst = L'oeuvre : architecture et art**

Band (Jahr): **37 (1950)**

Heft 7

PDF erstellt am: **05.07.2024**

Persistenter Link: <https://doi.org/10.5169/seals-29043>

## **Nutzungsbedingungen**

Die ETH-Bibliothek ist Anbieterin der digitalisierten Zeitschriften. Sie besitzt keine Urheberrechte an den Inhalten der Zeitschriften. Die Rechte liegen in der Regel bei den Herausgebern.

Die auf der Plattform e-periodica veröffentlichten Dokumente stehen für nicht-kommerzielle Zwecke in Lehre und Forschung sowie für die private Nutzung frei zur Verfügung. Einzelne Dateien oder Ausdrucke aus diesem Angebot können zusammen mit diesen Nutzungsbedingungen und den korrekten Herkunftsbezeichnungen weitergegeben werden.

Das Veröffentlichen von Bildern in Print- und Online-Publikationen ist nur mit vorheriger Genehmigung der Rechteinhaber erlaubt. Die systematische Speicherung von Teilen des elektronischen Angebots auf anderen Servern bedarf ebenfalls des schriftlichen Einverständnisses der Rechteinhaber.

## **Haftungsausschluss**

Alle Angaben erfolgen ohne Gewähr für Vollständigkeit oder Richtigkeit. Es wird keine Haftung übernommen für Schäden durch die Verwendung von Informationen aus diesem Online-Angebot oder durch das Fehlen von Informationen. Dies gilt auch für Inhalte Dritter, die über dieses Angebot zugänglich sind.

## **Umbau des Restaurants Roxy in Zürich**

1947, Bruno Giacometti, Architekt SIA, Zürich; Mitarbeiter: Dr. ing. Staudacher SIA, Zürich

Das Restaurant Roxy befindet sich im Zett-Haus, das 1930 durch die Architekten Steiger und Hubacher erbaut wurde. Die Bauherrschaft wünschte vor allem eine Reduktion der verhältnismäßig großen Raumhöhe von 6,8 m. Diesem Wunsche wurde durch die Teilung des Luftraumes des Lokales mittels einer Art Brücke oder Galerie entsprochen. Durch diesen Einbau ließ sich gleichzeitig die Zahl der Sitzplätze um 30 vermehren. Die Bar, die sich vorher im Obergeschoß befunden hatte, wurde ins Erdgeschoß, in die Nähe von Eingang und Garten, verlegt. Durch die neue Anordnung der Treppe konnte eine direkte Verbindung von Erdgeschoß und Obergeschoß mit Galerie und Clubzimmer sowie mit der erhöhten Estrade geschaffen werden. Im Obergeschoß befinden sich nun auch Toilettenräume und Telefonkabine. Die Garderobe wurde beim Eingang, an der Stelle der alten Treppe, untergebracht. Die Treppe nach dem Untergeschoß, wo sich Küche und Kellerräume befinden, und der Speisenaufzug wurden an der alten Stelle belassen.

In architektonischer Hinsicht lag dem Architekten vor allem daran, die drei verschiedenen Ebenen, auf welche sich das

Restaurant verteilt, deutlich zu zeigen und gleichzeitig den Zusammenhang dieser verschiedenen Teile zu betonen. Es wurde versucht, räumlich eine Erweiterung des an sich ziemlich engen Raumes zu erzielen.

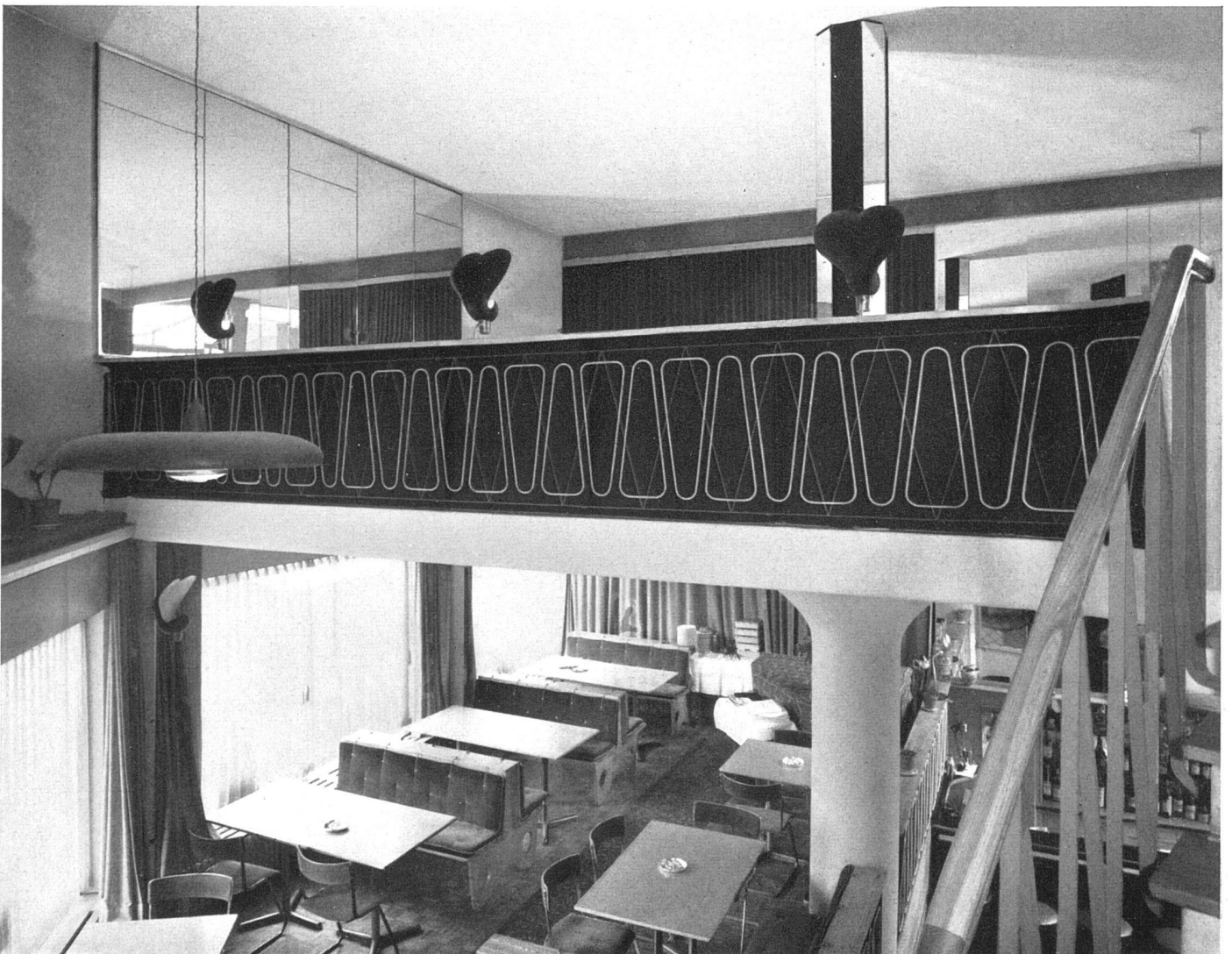
Die ganze Möblierung sowie die Beleuchtungskörper und die Vorhänge wurden durch den Architekten entworfen. Eine Anzahl Tische und die Metallstühle aus dem früheren Bestand konnten nach einigen Abänderungen wieder verwendet werden.

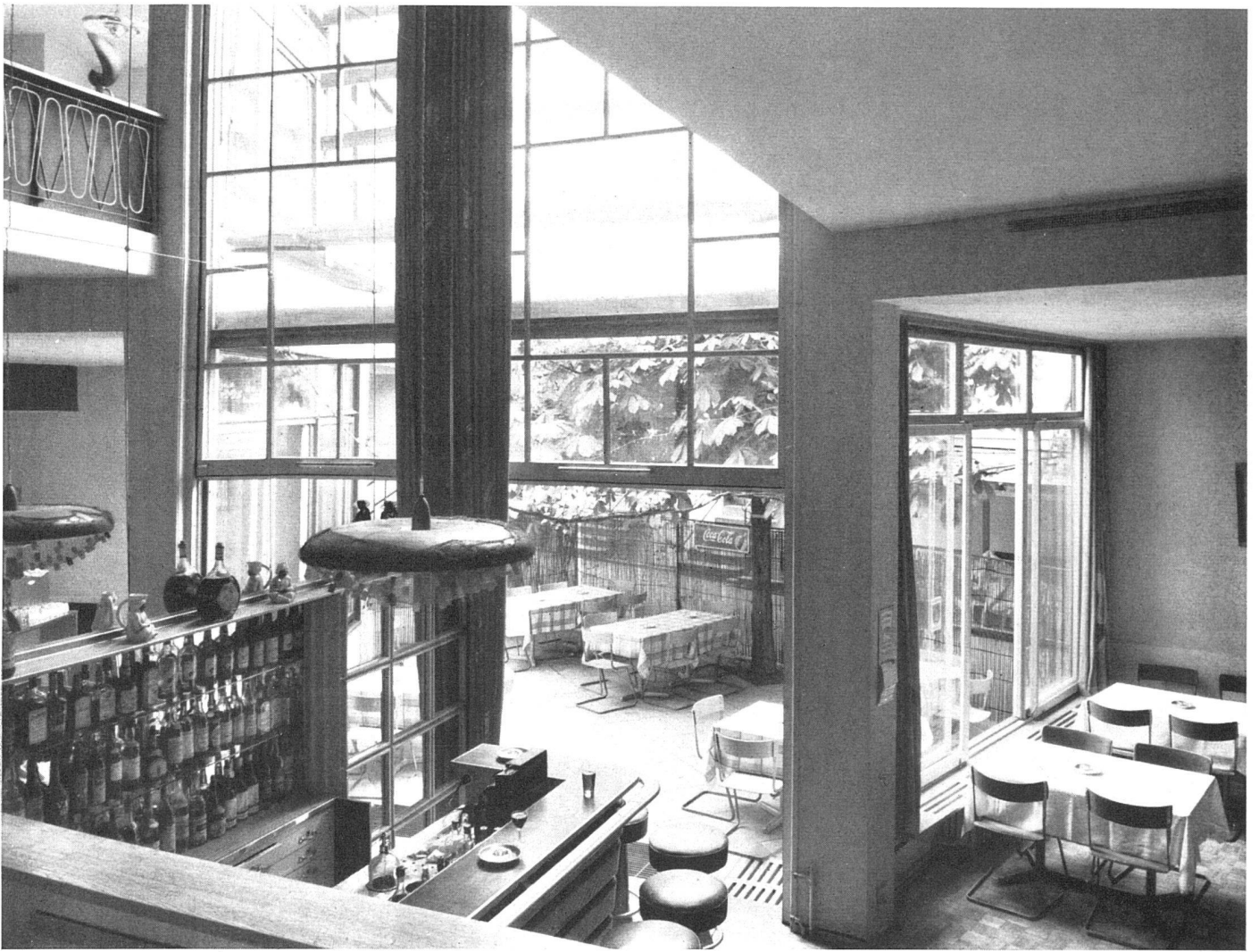
In technischer Hinsicht waren es vor allem die Unterbringung der neuen Lüftungsanlage und die konstruktive Durchbildung der Galerie, die einige Schwierigkeiten bereiteten. Durch eine Ummantelung der bestehenden Eisenbetonsäule in der Mitte des Lokals mit Spiral-Armierungen wurde die nötige Verstärkung für die Aufnahme des Pilzes, auf dem die Galerieplatte ruht, geschaffen.

Mit der Projektierung des Umbaus wurde im November 1946 begonnen, Mitte Mai 1947 wurde der Betrieb in den umgebauten Lokalen aufgenommen.

*Restaurant mit Galerie / Restaurant et galerie / Restaurant with gallery*

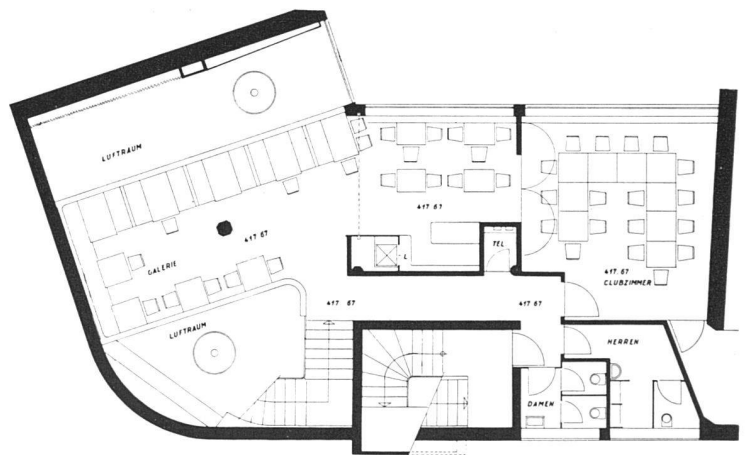
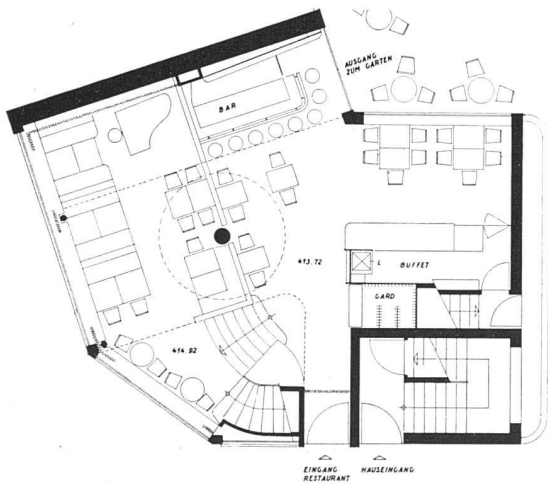
*Photo: E. Koehli SWB, Zürich*





Blick auf Bar und Gartenausgang | Bar et échappée sur le jardin | View of bar and garden exit

Photo: E. Koehli SWB, Zürich



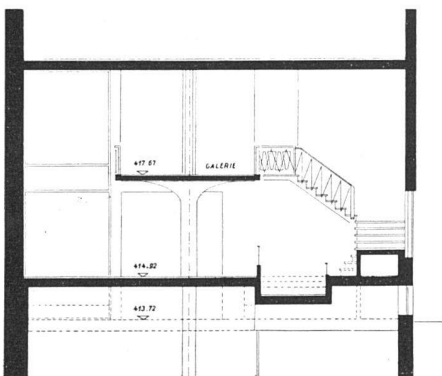
Grundriß Galeriegeshoß 1:200 | Plan de la galerie | Gallery floor

Links oben / En haut à gauche / Above at left

Grundriß Erdgeschoß 1:200 | Plan du rez-de-chaussée | Ground floor

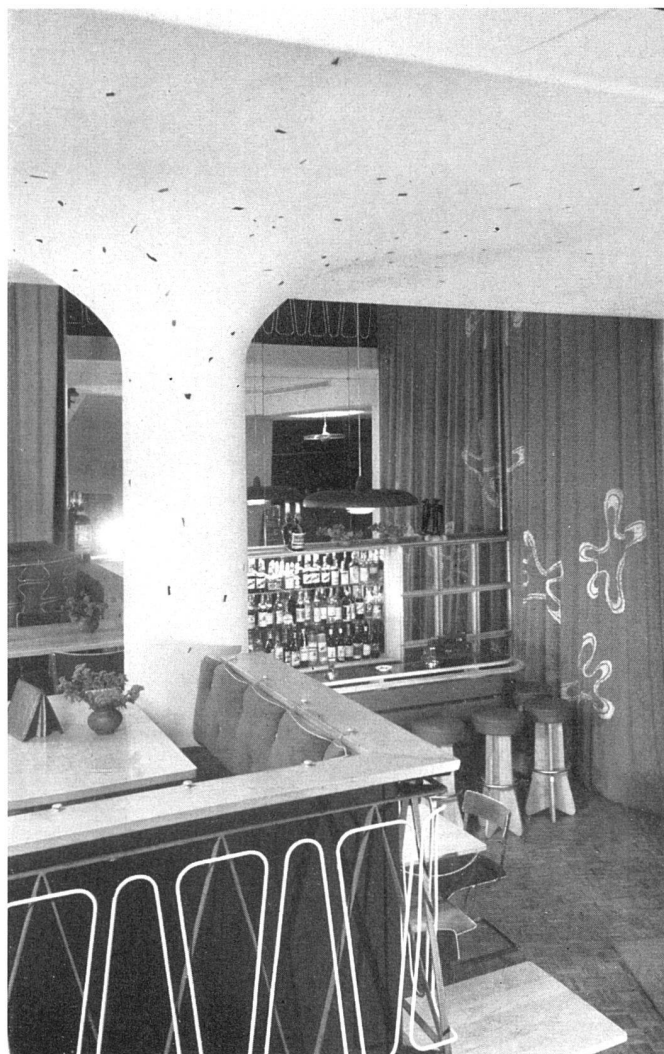
Links unten / En bas à gauche / Below at left

Schnitt 1:200 | Coupe | Section



*Ecke der Estrade mit Blick gegen die Bar | L'estrade, avec échappée sur le bar | Corner of the estrade with view towards the bar*

*Photo: H. Grau-Giudici, Zürich*



*Unten / En bas / Below*

*Galerie mit Spiegelabschluss | La galerie aboutit à une paroi de miroirs | Gallery with mirrors*

*Photo: H. Grau-Giudici, Zürich*

