

Projekt für Turmhäuser : Max Bill SWB, Architekt Zürich

Autor(en): [s.n.]

Objektyp: **Article**

Zeitschrift: **Das Werk : Architektur und Kunst = L'oeuvre : architecture et art**

Band (Jahr): **37 (1950)**

Heft 8: **Werkbund-Ausstellung in Zürich**

PDF erstellt am: **05.07.2024**

Persistenter Link: <https://doi.org/10.5169/seals-29057>

Nutzungsbedingungen

Die ETH-Bibliothek ist Anbieterin der digitalisierten Zeitschriften. Sie besitzt keine Urheberrechte an den Inhalten der Zeitschriften. Die Rechte liegen in der Regel bei den Herausgebern.

Die auf der Plattform e-periodica veröffentlichten Dokumente stehen für nicht-kommerzielle Zwecke in Lehre und Forschung sowie für die private Nutzung frei zur Verfügung. Einzelne Dateien oder Ausdrucke aus diesem Angebot können zusammen mit diesen Nutzungsbedingungen und den korrekten Herkunftsbezeichnungen weitergegeben werden.

Das Veröffentlichen von Bildern in Print- und Online-Publikationen ist nur mit vorheriger Genehmigung der Rechteinhaber erlaubt. Die systematische Speicherung von Teilen des elektronischen Angebots auf anderen Servern bedarf ebenfalls des schriftlichen Einverständnisses der Rechteinhaber.

Haftungsausschluss

Alle Angaben erfolgen ohne Gewähr für Vollständigkeit oder Richtigkeit. Es wird keine Haftung übernommen für Schäden durch die Verwendung von Informationen aus diesem Online-Angebot oder durch das Fehlen von Informationen. Dies gilt auch für Inhalte Dritter, die über dieses Angebot zugänglich sind.

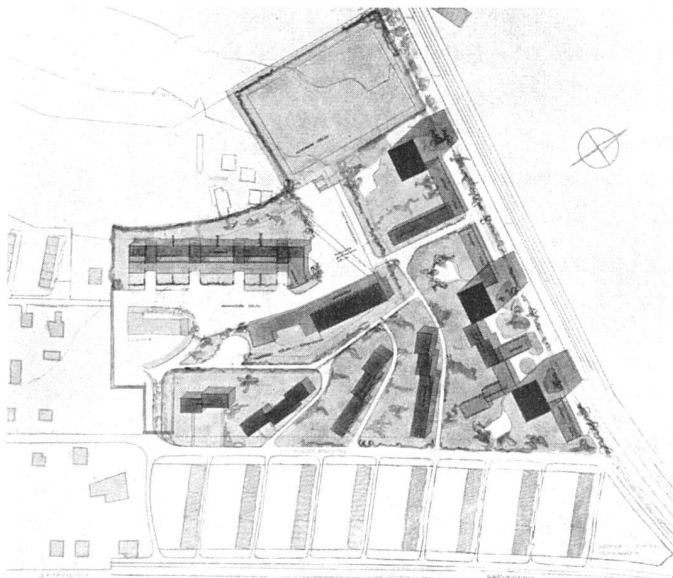
Projekt für Turmhäuser

Wettbewerbsentwurf für Zürich
von Max Bill SWB, Architekt, Zürich

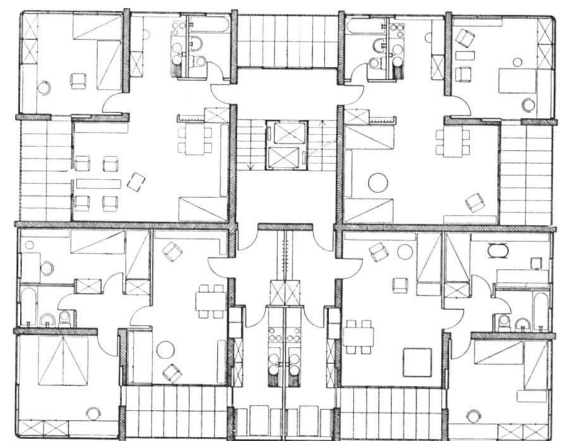


Ansicht eines durch drei Turmhäuser gebildeten Raumes. Turmhaus mit versetzten Stockwerken, mit Zwei- und Dreizimmerwohnungen. Eisenbeton in Platten-Skelettkonstruktion, winkelförmig aufgehend. Außenwände aus vier Elementen montiert | Ensemble de trois maisons-tours. Maison-tour avec paliers décalés | View of a group of three high apartment buildings. High apartment building with tiered stories

Situation 1:5000. Turmhäuser mit großen Freiflächen gegen Süden. Gegen West und Nord Turnplatz. Bebauungsvorschrift war: 170 Einwohner per Hektar ohne Schulhaus-Gelände. Mit den Turmhäusern wäre in dieser Kombination eine größere Wohndichte erreichbar; sie würden die Akzente in der Bebauung ergeben | Situation (Projet de concours). Maison-tour avec, à l'ouest et au nord, des terrains de jeu et de gymnastique; au sud, de grandes surfaces libres | Situation (Project). High apartment buildings with large grounds towards the south. Sports and gymnastics grounds to the north and west



Grundriß 1:300. Jede Wohnung enthält einen großen Wohnraum, der durch Schiebetüren auf die Terrasse ins Freie vergrößert wird | Plan. Chaque appartement comprend un grand living room qui peut être agrandie vers la terrasse grâce à des portes coulissantes | Ground plan. Each apartment has a spacious living-room which can be enlarged by sliding doors opening onto a terrace



0 1 2 3 4 5 6m