

Objektyp: **Advertising**

Zeitschrift: **Das Werk : Architektur und Kunst = L'oeuvre : architecture et art**

Band (Jahr): **37 (1950)**

Heft 8: **Werkbund-Ausstellung in Zürich**

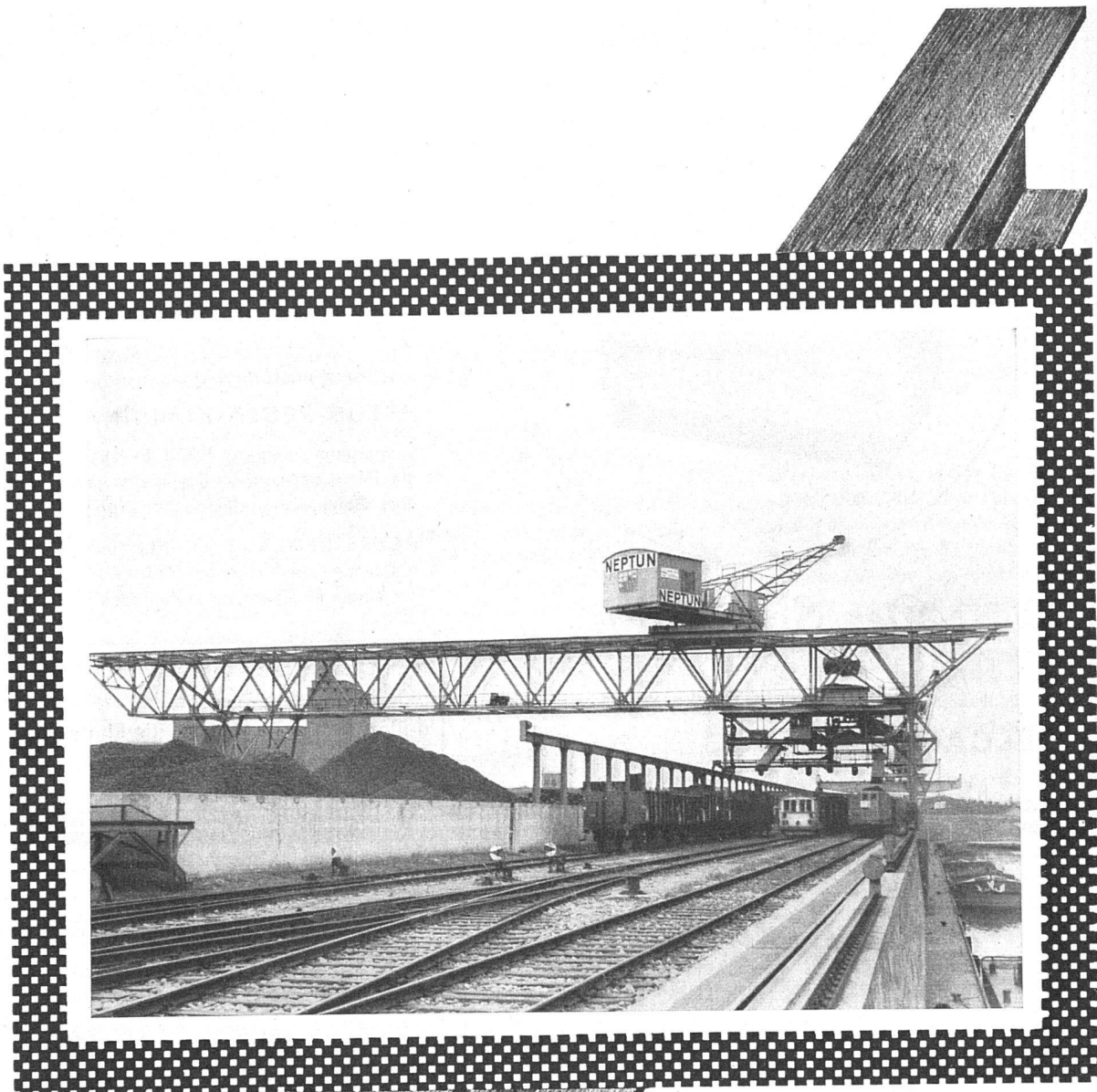
PDF erstellt am: **05.07.2024**

Nutzungsbedingungen

Die ETH-Bibliothek ist Anbieterin der digitalisierten Zeitschriften. Sie besitzt keine Urheberrechte an den Inhalten der Zeitschriften. Die Rechte liegen in der Regel bei den Herausgebern. Die auf der Plattform e-periodica veröffentlichten Dokumente stehen für nicht-kommerzielle Zwecke in Lehre und Forschung sowie für die private Nutzung frei zur Verfügung. Einzelne Dateien oder Ausdrucke aus diesem Angebot können zusammen mit diesen Nutzungsbedingungen und den korrekten Herkunftsbezeichnungen weitergegeben werden. Das Veröffentlichen von Bildern in Print- und Online-Publikationen ist nur mit vorheriger Genehmigung der Rechteinhaber erlaubt. Die systematische Speicherung von Teilen des elektronischen Angebots auf anderen Servern bedarf ebenfalls des schriftlichen Einverständnisses der Rechteinhaber.

Haftungsausschluss

Alle Angaben erfolgen ohne Gewähr für Vollständigkeit oder Richtigkeit. Es wird keine Haftung übernommen für Schäden durch die Verwendung von Informationen aus diesem Online-Angebot oder durch das Fehlen von Informationen. Dies gilt auch für Inhalte Dritter, die über dieses Angebot zugänglich sind.

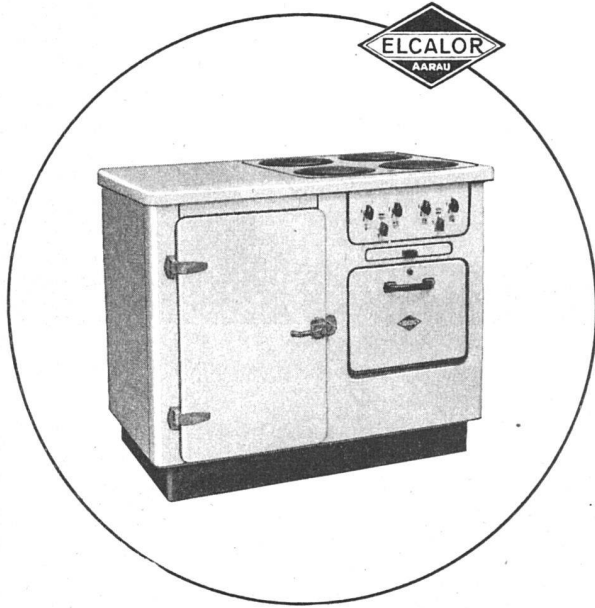


**Fahrbare Verladebrücke im Rhein-
hafen Basel**

Spannweite: 56,2 m, Auskragung Wasserseite:
7,5 m, Landseite: 16,8 m, Tragkraft des Kranes: 5 t
(mechanische Teile und Laufkran-Lieferung von L. von
Roll'sche Eisenwerke AG.). Hinter der Brücke rechts
von uns für den gleichen Bauherrn gelieferte Konstru-
ktion für eine Kohlen-, Misch- und Sortierungsanlage, ein
weiteres Beispiel aus unserem Tätigkeitsgebiet, das die
Eignung für industrielle Anlagen und Bauten zeigt.

BUSS AG

**BASEL / WERK PRATTELN TEL. (061) 6 04 41
ABTEILUNG STAHLHOCH- UND BRÜCKENBAU**



Der Schönste!

ELCALOR-Kühlschrankherde werden auf Grund
15jähriger Erfahrung gebaut von der

ELCALOR AG. Tel. (064) 236 91 **AARAU**

Der Kühlschrankherd



- löst die Platzfrage in idealer Weise.
- Sein Äußeres ist elegant und gediegen.
- Eine gegenseitige Beeinflussung von Backofen und Kühlteil wird durch die erstklassige Isolation völlig ausgeschlossen.
- Auch der Kühlschrankherd kann mit der neuen **RETUS-REGLA-KOMBINATION** ausgerüstet werden. RETUS-REGLA ist die letzte der großen Errungenschaften auf dem Gebiete des elektrischen Kochens.

RETUS-REGLA ist die Kombination der raschesten aller bisher bekannten Kochplatten mit einem einzigartigen stufenlosen Schalter.

RETUS-REGLA ist der Schalter, der die Elektroplatte ebenso fein reguliert, wie der Gashahn die Flamme!

Boltaflex

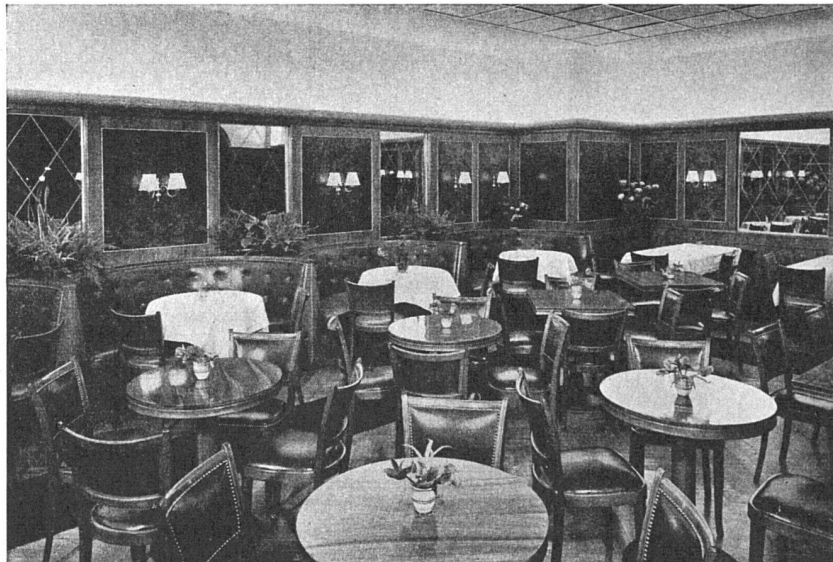
ist zäh wie eine Elefantenhaut

Verlangen Sie Muster und Prospekte über BOLTAFLIX

Leicht abwaschbar, kratzfest und in über 50 fein abgestuften Farben mit und ohne Narben erhaltlich, mit und ohne Stoffunterlage.

Kein fortschrittlicher Architekt oder Raumgestalter wird die bewährten Vorteile von BOLTAFLIX als Überzugsmaterial übersehen.

Überall, wo hohe Ansprüche an die Schönheit und die Qualität gestellt werden, verwenden Sie mit Vorteil BOLTAFLIX.



Café Singer Basel, beim Bahnhof

Karl Brand

Basel

Am Gerberberg / Gerbergäßlein 22
Telephon (061) 2 00 62 / 3 84 49